

URA-S-6WR3 系列

DC-DC 模块电源/1600V 隔离

4:1 宽电压输入/稳压双输出/6W

产品特点:

隔离电压:1600Vdc 隔离

工作温度: -45°C-85°C

性能稳定 可靠性高 MTBF ≥ 100 万小时

阻燃外壳封装 满足 UL94-V0 要求

国际标准引脚方式 (1 2 3 5 6 7 8 引脚)

内部贴片化设计

无需外加元件

满足 RoHS 指令要求

模块选型指南

产品型号	输入		输出			转换效率 (%)
	标称电压 (Vdc)	电压范围 (Vdc)	额定电压 (Vdc)	最小电流 (mA)	最大电流 (mA)	
URA2405S-6WR3	24V	9-36	±5	±60	±600	80
URA2409S-6WR3			±9	±33	±333	80
URA2412S-6WR3			±12	±25	±250	82
URA2415S-6WR3			±15	±20	±200	82
URA2424S-6WR3			±24	±12	±125	85
URA4805S-6WR3	48V	18-72	±5	±60	±600	80
URA4809S-6WR3			±9	±33	±333	80
URA4812S-6WR3			±12	±25	±250	82
URA4815S-6WR3			±15	±20	±200	82
URA4824S-6WR3			±24	±12	±125	85
URA****S-6WR3	* *可根据实际需求定制* *					

输入特性

	项目	测试条件	最小值	典型值	最大值	单位
输入规格	输入最大电压	24 VDC 输入(9~36V)			40	VDC
		48 VDC 输入(18~72V)			80	
	遥控脚 (CTRL)	模块开启 CTRL 悬空				VDC
		模块关闭 CTRL 接高电平	3.2		12	
	热插拔			不支持		

输出特性

项目	工作条件	Min.	Typ.	Max.	单位	
输出电压精度 ^①	5% -100%负载	-	±1	±2	%	
线性调节率	满载, 输入电压从低电压到高电压	-	±0.5	±1		
负载调节率 ^②	5% -100%的负载	-	±0.5	±1.5		
瞬态恢复时间		-	300	500	μs	
瞬态响应偏差	25%负载阶跃变化, 标称输入电压	3.3V/5V 输出	-	±5	±8	%
		其它电压	-	±3	±5	

温度漂移系数	满载	--	--	±0.03	%/°C
纹波&噪声 ^①	20MHz 带宽, 5% -100%负载	--	50	100	mVp-p
过流保护	输入电压范围	110	160	230	%Io
短路保护	输入电压范围	可持续, 自恢复			

注: ①在 0% -5%负载条件下, 输出电压精度最大值为±3%;
 ②按 0% -100%负载工作条件测试时, 负载调整率的指标为±3%;
 ③0% -5%的负载纹波&噪声小于等于 150mV, 纹波和噪声的测试方法采用平行线测试法, 具体操作方法参见《DC-DC (宽压) 模块电源应用指南》。

通用特性

项目	工作条件	Min.	Typ.	Max.	单位
绝缘电压	输入-输出, 测试时间 1 分钟, 漏电流小于 1mA	1600	--	--	VDC
绝缘电阻	输入-输出, 绝缘电压 500VDC	1000	--	--	MΩ
隔离电容	输入-输出, 100KHz/0.1V	--	1000	--	pF
工作温度	见图 1	-40	--	+105	°C
存储湿度	无凝结	5	--	95	%RH
存储温度		-55	--	+125	°C
引脚耐焊接温度	焊点距离外壳 1.5mm, 10 秒	--	--	+300	
振动		10-150Hz, 5G, 0.75mm. along X, Y and Z			
平均无故障时间	MIL-HDBK-217F@25°C	1000	--	--	K hours

注: *本系列产品采用降额技术, 开关频率值为满载时测试值, 当负载降低到 50%以下时, 开关频率随负载的减小而降低。

物理特性

外壳材料	黑色阻燃耐热塑料 (UL94 V-0)
封装尺寸	22.00*9.50*12.00 mm
重量	4.9g (Typ.)
冷却方式	自然空冷

EMC 特性

EMI	传导骚扰	CISPR32/EN55032 CLASS B (推荐电路见图 4)
	辐射骚扰	CISPR32/EN55032 CLASS B (推荐电路见图 4)
EMS	静电放电	IEC/EN61000-4-2 Contact ±4KV perf. Criteria B
	辐射抗扰度	IEC/EN61000-4-3 10V/m perf. Criteria A
	脉冲群抗扰度	IEC/EN61000-4-4 ±2KV (推荐电路见图 3) perf. Criteria B
	浪涌抗扰度	IEC/EN61000-4-5 line to line ±2KV (推荐电路见图 3) perf. Criteria B
	传导骚扰抗扰度	IEC/EN61000-4-6 3 V _r m.s perf. Criteria A

产品特性曲线

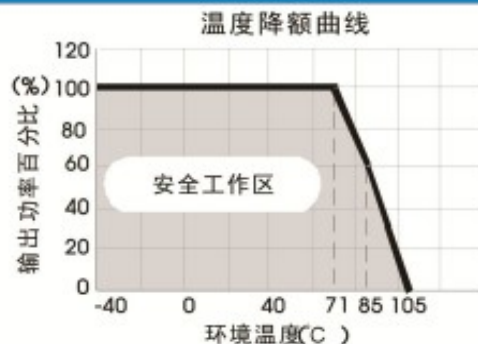
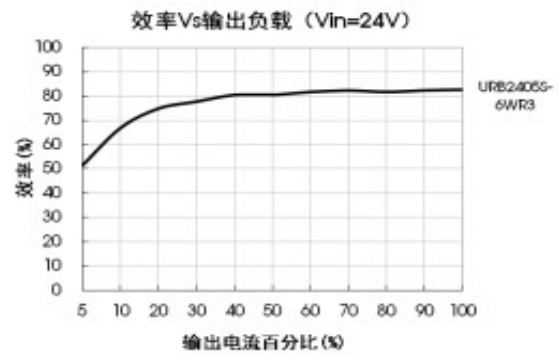
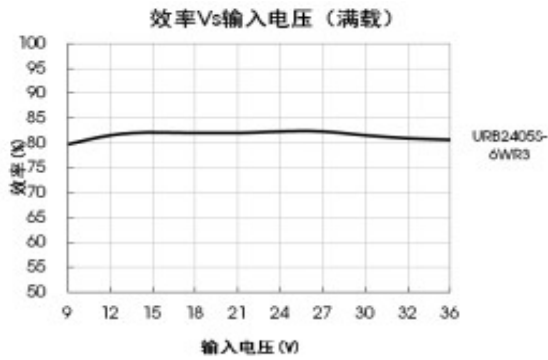


图 1



设计参考

1. 应用电路

所有该系列的DC/DC转换器在出厂前，都是按照（图2）推荐的测试电路进行测试。

若要求进一步减小输入输出纹波，可将输入输出外接电容C_{in}、C_{out}加大或选用串联等效阻抗值小的电容，但容值不能大于该产品的最大容性负载。



图 2

C _{in} (μ F)	C _{out} (μ F)
100	22

2. EMC 解决方案—推荐电路

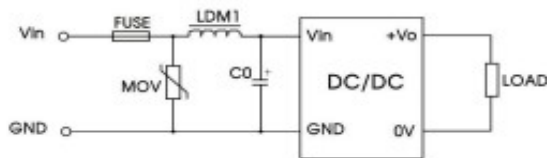


图 3

图 3 参数说明：

型号	V _{in} :24V
FUSE	依照客户实际输入电流选择
MOV	20D470K
LDM1	82 μ H
C0	680 μ F/50V

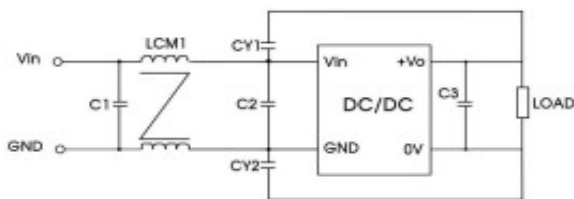


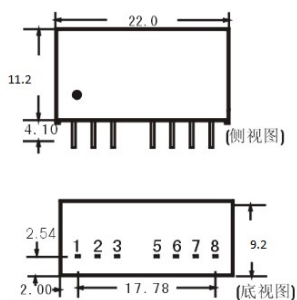
图 4

图 4 参数说明：

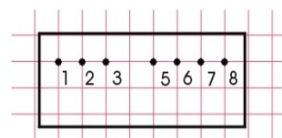
型号	V _{in} :24V
C1/C2	10 μ F/50V
C3	22 μ F/50V
LCM1	1.4-1.7mH (TN150P-RH12.7*12.7*7.9)
CY1/CY2	1nF/400VAC

3. 产品不支持输出并联升功率使用

产品尺寸图：



PCB 布板图：



格子：2.54*2.54mm.
引脚直径：0.5mm
一般偏差：0.20mm

引脚功能表：

GND	V _{in}	CTRL	NC	+VO	OV	CS
1	2	3	5	6	7	8

单位：mm

端子长度偏差：0.2mm

X-ON Electronics

Largest Supplier of Electrical and Electronic Components

Click to view similar products for [Power Management Modules](#) category:

Click to view products by [RLT](#) manufacturer:

Other Similar products are found below :

[IA0505KS-2W](#) [IA1205KS-2W](#) [RKF60-48S12](#) [RMF100-12S24](#) [RMF100-48S12W](#) [RMF100-48S24W](#) [RMF150-24S12](#) [RMF150-24S24](#)
[RMF150-48S12](#) [BDF150-24S48](#) [BDF150-48D12S24-I](#) [RLM200-12S24](#) [RLM300-48S24](#) [RLM300-110S24TM](#) [RLM150-110S48](#) [RCE300-24S24](#) [BDZ500-110S24](#) [RD5-12S24W](#) [RD5-110S05W](#) [RD5-110S12W](#) [RKD50-24S12](#) [RKD50-24S24](#) [RM100-110S05W](#) [RM150-110S12W](#)
[RM150-110S24W](#) [MAS15-24-W](#) [RKAS50-5-N](#) [RKAS100-12-N](#) [RKAS100-24-N](#) [KAS75-12-W](#) [KAS75-24-W](#) [RAS25-5-W](#) [RAS25-12-W](#)
[RAS25-24-W](#) [TAS5-15-WEDT](#) [ZY2424FLS-1W](#) [ZY0505AS-1W](#) [G1212S-2W](#) [A1209S-2W](#) [A2409S-2W](#) [G2412S-1W](#) [E0509S-1W](#)
[G0505S-1W](#) [E0509S-2W](#) [G2415S-2W](#) [G2412S-2W](#) [E1212S-2W](#) [A0512S-1W](#) [URB4824S-6WR3](#) [G2405S-1W](#)