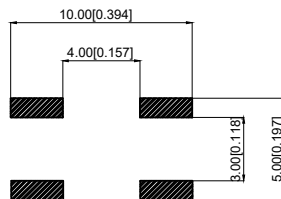


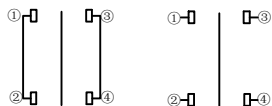
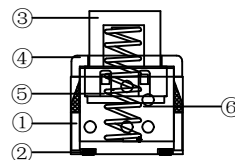
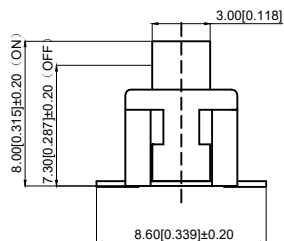
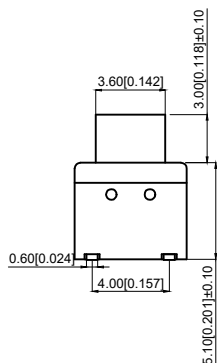
向视图



PCB LAYOUT TOP VIEW  
PCB布局俯视图

Technical parameter  
技术参数

1. Rated current: 100mA 30V DC  
1.额定电流: 100mA 30V DC
2. Contact resistance: ≤ 200mΩ  
2.接触电阻: ≤200mΩ
3. Operating force: 260 ± 50gf  
3.操作力: 260±50gf
4. Maximum stroke: 2.0 ± 0.2mm  
4.最大行程: 2.0±0.2mm
5. Insulation resistance: ≥ 100MΩ  
5.绝缘电阻: ≥100MΩ
6. Service life: 10000 times  
6.寿命: 10000次



电路简图

常态: 1与2导通, 3与4导通  
按下: 全断开

行程与通电状态对照

行程状态 (mm)	通电状态
0-0.6	 1与2通 3-4通
0.6-2.0	 全断开

常闭型

6	Spring 弹簧	SUS		
5	Contact reed 接触簧片	Composite silver 复合银	1	
4	Cover 盖板	PPA	1	Black 黑色
3	Stem 按钮	PA6T	1	white 白色
2	Terminal 端子	Brass 黄铜	1	
1	Base 基座	PPA	1	Black 黑色
NO 序号	Part name 部件名	Material 材料	QTY 数量	Remark 备注

A4					COMMON TOLERANCE X.XX ± 0.10 X.X ± 0.15 X ± 0.25 ANGULAR —	UNIT	MM	PROJECTED		PRODUCT NAME:	
A3			DRAWN BY			FUYUAN	CHECKED BY	COCO	MODEL NO:	TP50122380	
A2			DATE			2019	APPROVAL B	ALEN	Https:	www.rocpu.tw	
A1			<b>ROCPCU TECHNOLOGY CO.,LTD</b>								
REV	DATE	REVISION	DESCRIPTION			ISSUE	Copies are issued in strict confidence and shall not be reproduced or copied, or used as the basic of manufacture or sale of apparatus without permission				
	A		B	C	D	E	F	G			

## X-ON Electronics

Largest Supplier of Electrical and Electronic Components

*Click to view similar products for [Pushbutton Switches](#) category:*

*Click to view products by [ROCPU Technology](#) manufacturer:*

Other Similar products are found below :

[8971K1133](#) [LW2L-M1C20M-A](#) [01-153.025](#) [M22-D-R-GB0/K11](#) [67021K512](#) [701PB580](#) [7199K101](#) [810K12910](#) [810KSV30B](#) [FLT 2U EE](#)  
[01A](#) [MML21EA2ADK](#) [MML21KA3ABK](#) [MML23KW3AA01W](#) [8418K2](#) [8442K3](#) [8450K1](#) [860K11911T01A](#) [861901](#) [861K11911T01A07](#)  
[861K13810T00A14](#) [861K13911](#) [8646AB6X718UL](#) [9533CD4+U574+U4922](#) [99-450.837](#) [99-453.837](#) [A2PMA1X03EC56](#) [A3A-7310](#) [A3A-](#)  
[7340](#) [12037A2ULCSA](#) [1203A2UL](#) [ABGW410-R](#) [1211390004](#) [ABN400-R](#) [121382](#) [1213C3](#) [HE3B-M2](#) [1211500044](#) [121194](#) [1212MRA](#)  
[1232A6NF](#) [121489](#) [1223A2ULCSA](#) [D5P-MT4](#) [13435AG](#) [13445AD29GX768](#) [AG23-L2](#) [AH165-2SGLG1TE3](#) [AH165-TGFY22](#) [AH165-](#)  
[TGL5Y11E3](#) [AH165-TGLR11AA3](#)