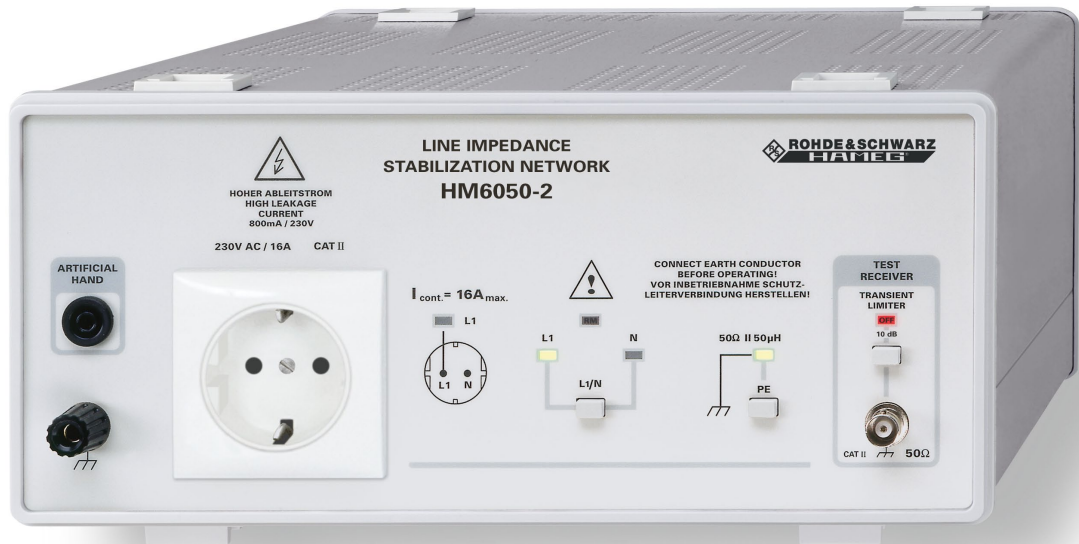


## V-Zweileiter Netznachbildung HM6050-2



HM6050-2

Messung leitungsgebundener Störungen  
im Bereich 9kHz...30MHz (CISPR 16)

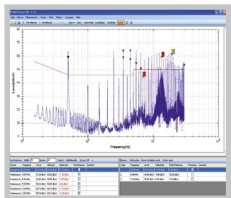
Transient Limiter (zuschaltbar)

Handnachbildung

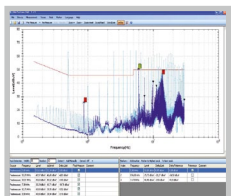
HM6050-2K  
(UK Version, 230V)  
HM6050-2S  
(US Version, 115V)



Erfassung leitungsgebundener Störungen:  
Fail



Erfassung leitungsgebundener Störungen:  
Pass



### Technische Daten bei 23°C ±2°C

Frequenzbereich:	9kHz...30MHz
Nachbildwiderstand:	Z = 50Ω    (50μH + 5Ω), Fehler <20% gemäß VDE 876T1
zul. Betriebsstrom:	16A
Netzspannung:	230V/50...60Hz, Cat II
Handnachbildung:	220pF + 511Ω
Schutzleiternachbildung:	50μH    50Ω

### Transient Limiter

Frequenzbereich:	150kHz...30MHz
Durchgangsdämpfung:	10dB (+1,5/-0,5dB)

### Anschlüsse

Messausgang:	50Ω BNC
Prüflingsanschluss:	Schukosteckdose
Handnachbildung:	4mm Bananen-Buchse
Netzkabel:	fest

### Verschiedenes

Betriebsbedingungen:	10...40°C
Netzanschluss:	HM6050-2D (DE Version) 230V ±10%, 50...60Hz HM6050-2K (UK Version) 230V ±10%, 50...60Hz HM6050-2S (US Version) 115V ±10%, 50...60Hz
Schutzart:	Schutzklasse I (IEC1010-1/VDE 0411)
Maße u. Gewicht:	285 x 125 x 380mm (B x H x T), ca. 6kg

## X-ON Electronics

Largest Supplier of Electrical and Electronic Components

*Click to view similar products for Rohde & Schwarz manufacturer:*

Other Similar products are found below :

[HMC8043](#) [HZ10R](#) [HMC8012](#) [HMF2525](#) [HMP2020](#) [HMP2030](#) [HMP4040](#) [RT-ZP03](#) [HZ184](#) [HZ186](#) [HV512](#) [R&S HMC8012G](#) [RTB2K-102](#) [RTC1K-102](#) [RTC1K-202](#) [SMC100A/B103](#) [SMC100A/B103/B1](#) [HA-Z211](#) [RTB2004 + RTB-B242 \(RTB2K-204\)](#) [RTB2004 + RTB-B242 + RTB-B1 \(RTB2K-204M\)](#) [RTB2004 + RTB-B243 + RTB-B1 \(RTB2K-304M\)](#) [RTM-B222](#) [RTM-B223](#) [RTM-B225](#) [RTM-B2210](#) [RTM-B243](#) [RTM-B2410](#) [R&S® FPH-B8](#) [NGL-K103](#) [FPC-COM1](#) [RTB2K-202](#) [RTB2K-204](#) [RTB2K-74](#) [RTB2K-COM4](#) [RTC1K-COM2](#) [HZ24](#) [RTB2K-104](#) [R&S HMC8042](#) [RTH-Z4](#) [HA-Z302](#) [RT-ZA21](#) [RTB2002 \(RTB2K-72\)](#) [RTB2002 + RTB-B221 \(RTB2K-102\)](#) [RTB-PK1](#) [RTC1002 + RTC-B221 \(RTC1K-102\)](#) [RTM-K1](#) [RTM-B242](#) [R&S HMP4030](#) [NGE102B](#) [NGL202](#)