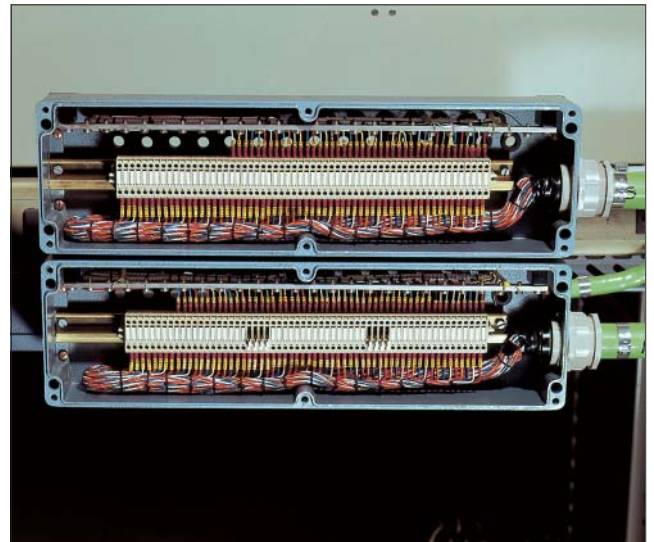


Polyester Standard

Applikationen





UL 50



Technische Daten

Material:

glasfaserverstärkter duroplastischer Polyester

Farbton:

ähnlich RAL 7000, fehgrau

Schutzart:

IP 66 nach EN 60529

Schlagfestigkeit:

>7 Joule, EN 50014

Temperaturbeständigkeit:

PUR-(Polyurethan) Dichtung: -40°C bis +90°C

CR-(Chloropren) Dichtung: -40°C bis +100°C

VMQ-(Silikon) Dichtung (optional):

-60°C bis +130°C

Oberflächenwiderstand:

>10¹² Ohm

Brennverhalten:

V0 / selbstverlöschend, UL 94

Schutzisolierung:

vollschutzisoliert nach VDE 0100

Durchschlagfestigkeit:

18 KV / mm

Toxisches Verhalten:

halogenfrei

- Robustes Kunststoff-Gehäuse für Automatisierungstechnik und Maschinenbau
- Befestigungsmöglichkeiten für Tragschienen und Montageplatten
- Universeller Aufbau

Lieferumfang

Kunststoff-Gehäuse aus glasfaserverstärktem Polyester bestehend aus Deckel, Dichtung, incl. unverlierbaren +/- Edelstahlschrauben, Unterteil mit 2 bzw. 4 Erdungsschrauben

Polyester Standard

Programmübersicht

Gehäusotyp	B x L x H (mm)	Gehäusotyp	B x L x H (mm)
02.06 06 03	55 x 55 x 37	02.12 22 09	120 x 220 x 90
02.06 06 06	55 x 55 x 59	02.16 16 09	160 x 160 x 90
02.08 08 06	75 x 80 x 55	02.16 26 09	160 x 260 x 90
02.08 08 08	75 x 80 x 75	02.16 36 09	160 x 360 x 90
02.08 11 06	75 x 110 x 55	02.16 56 09	160 x 560 x 90
02.08 11 08	75 x 110 x 75	02.25 26 12	250 x 255 x 120
02.08 16 06	75 x 160 x 55	02.25 26 16	250 x 255 x 160
02.08 16 08	75 x 160 x 75	02.25 40 12	250 x 400 x 120
02.08 19 06	75 x 190 x 55	02.25 40 16	250 x 400 x 160
02.08 19 08	75 x 190 x 75	02.25 60 12	250 x 600 x 120
02.08 23 06	75 x 230 x 55	02.36 36 09	360 x 360 x 90
02.08 23 08	75 x 230 x 75	02.41 40 12	405 x 400 x 120
02.10 32 08	100 x 320 x 80	02.41 40 20	405 x 400 x 200
02.12 12 09	120 x 122 x 90		

Zubehör und Ausführungen

Gehäusotyp	Tragschienen* für Klemmen		Montageplatte Dicke in mm	Außenbe- festigungs- laschen Satz	Aluminium- Außengelenk ca. 125° Paar	Innen- sechskant- Deckel- schrauben	Silikon-Deckel- dichtung	Plombierbare Deckel- schrauben	EMV- Ausführung
	TS 15	TS 35							
02.06 06 03	•			²)	³)	²)			
02.06 06 06	•								
02.08 08 06	•		2,0 ⁴)	•		•	•	•	•
02.08 08 08	•		2,0 ⁴)	•		•	•	•	•
02.08 11 06	•		2,0 ⁴)	•		•	•	•	•
02.08 11 08	•		2,0 ⁴)	•		•	•	•	•
02.08 16 06	•		2,0 ⁴)	•		•	•	•	•
02.08 16 08	•		2,0 ⁴)	•		•	•	•	•
02.08 19 06	•		2,0 ⁴)	•		•	•	•	•
02.08 19 08	•		2,0 ⁴)	•		•	•	•	•
02.08 23 06	•			•		•	•	•	•
02.08 23 08	•			•		•	•	•	•
02.10 32 08	•		1,5 ¹)	•	•	•	•	•	•
02.12 12 09		•	1,5 ¹)	•	•	•	•	•	•
02.12 22 09		•	1,5 ¹)	•	•	•	•	•	•
02.16 16 09		•	1,5 ¹)	•	•	•	•	•	•
02.16 26 09		•	1,5 ¹)	•	•	•	•	•	•
02.16 36 09		•	1,5 ¹)	•	•	•	•	•	•
02.16 56 09		•	2,0 ¹)	•	•	•	•	•	•
02.25 26 12		•	2,0 ¹)	•	•	•	•	•	•
02.25 26 16		•	2,0 ¹)	•	•	•	•	•	•
02.25 40 12		•	2,0 ¹)	•	•	•	•	•	•
02.25 40 16		•	2,0 ¹)	•	•	•	•	•	•
02.25 60 12		•	2,0 ¹)	•	•	•	•	•	•
02.36 36 09		•	2,0 ¹)	•	•	•	•	•	•
02.41 40 12		•	2,0 ¹)	•	•	•	•	•	•
02.41 40 20		•	2,0 ¹)	•	•	•	•	•	•

¹) Stahlblech verzinkt ²) nicht rostender Stahl ³) Bei Bestellung bitte Einbauseite A-D angeben ⁴) Hartpapier

* TS 32 auf Anfrage

Klemmenbestückung

Fabrikat	Phoenix														Schutzleiteranschlüsse														
Tragschiene TS 15	X	X	X																										
Tragschiene TS 35				X	X	X	X	X	X	X	X	X	X	X															
Spannung (V)	250	400	500	500	800	800	800	800	800	800	1000	1000	1000	1000															
Strom (A)	24	32	41	17	24	32	41	57	76	101	150	150	232	309															
Nennquerschnitt (mm²)	2,5	3	5	1,5	2,5	2,5	4	6	10	16	35	50	95	150															
Klemmenbreite (mm)	5,2	5,2	6,2	4,2	5,2	5,2	6,2	8,2	10,2	12,2	15,2	20	25	31															
Klemmentyp																													
Gehäusotyp	MBK 2,5 E	MBK 3 / E-Z	MBK 5 / E-Z	UK 1,5 N	UK 2,5 N	UK 3 N	UK 5 N	UK 6 N	UK 10 N	UK 16 N	UK 35	UKH 50	UKH 95	UKH 150	UKH 240	MSLKG 5 isoliert, grün/gelb	USLKG 1,5 N isoliert grün/gelb	USLKG 2,5 N isoliert grün/gelb	USLKG 6 N isoliert grün/gelb	USLKG 10 N isoliert grün/gelb	USLKG 16 N isoliert grün/gelb	USLKG 3 isoliert grün/gelb	USLKG 5 isoliert grün/gelb	USLKG 50 isoliert grün/gelb	USLKG 95 isoliert grün/gelb				
<i>02.06 06 03</i>																													
<i>02.06 06 06</i>																													
<i>02.08 08 06</i>	9	9	7																										
<i>02.08 08 08</i>	9	9	7																										
<i>02.08 11 06</i>	16	16	13																										
<i>02.08 11 08</i>	16	16	13																										
<i>02.08 16 06</i>	25	25	21																										
<i>02.08 16 08</i>	25	25	21																										
<i>02.08 19 06</i>	30	30	25																										
<i>02.08 19 08</i>	30	30	25																										
<i>02.08 23 06</i>	39	39	32																										
<i>02.08 23 08</i>	39	39	32																										
<i>02.10 32 08</i>	55	55	46																										
<i>02.12 12 09</i>				20	16	16	13	10	8																				
<i>02.12 22 09</i>				43	35	35	29	22	17	15	12																		
<i>02.16 16 09</i>				29	23	23	19	14	11	10	8																		
<i>02.16 26 09</i>				53	42	42	35	27	21	18	14																		
<i>02.16 36 09</i>				76	61	61	51	39	31	26	21																		
<i>02.16 56 09</i>				124	100	100	84	63	51	42	34																		
<i>02.25 26 12</i>				51*	41*	41*	34*	26*	21*	17*	14*																		
<i>02.25 26 16</i>				51*	41*	41*	34*	26*	21*	17*	14*																		
<i>02.25 40 12</i>				85*	69*	69*	57*	43*	35*	29*	23*	17*																	
<i>02.25 40 16</i>				85*	69*	69*	57*	43*	35*	29*	23*	17*																	
<i>02.25 60 12</i>				133*	107*	107*	90*	68*	54*	45*	36*	27*																	
<i>02.36 36 09</i>				76**	61**	61**	51**	39**	31**	26**	21*																		
<i>02.41 40 12</i>				85**	59**	69**	57**	43**	35**	29*	23*	17*	14																
<i>02.41 40 20</i>				85**	59**	69**	57**	43**	35**	29*	23*	17*	14	12	10														

* 2 Tragschienen möglich = doppelte Klemmenanzahl
 ** 3 Tragschienen möglich = dreifache Klemmenanzahl

Polyester Standard

Klemmenbestückung

Fabrikat	Weidmüller																		Schutzleiteranschlüsse																				
Tragschiene TS 15				X	X	X	X														WPE 2,5 grün/gelb	WPE 4 grün/gelb	WPE 6 grün/gelb	WPE 10 grün/gelb	WPE 16 grün/gelb	WPE 35 grün/gelb	WPE 70 / 95 grün/gelb	Erdungsschiene 2,5 mm² mit Kabelschuh max. 10 mm²	Erdungsschraube M4 mit Kabelschuh max. 6 mm²	M6 mit Kabelschuh max. 35 mm²									
Tragschiene TS 35								X	X	X	X	X	X	X	X	X																							
Spannung (V)	400	400	400	250	275	250	400	500	800	800	800	800	1000	1000	1000	1000																							
Strom (A)	32	32	32	17	15	24	32	24	24	32	41	57	76	125	192	232																							
Nennquerschnitt (mm²)	4	4	4	1,5	1,5	2,5	4	2,5	2,5	4	6	10	16	35	70	95																							
Klemmenbreite (mm)				5	3,5	5	6	5	5	6	8	10	12	16	20,5	27																							
Klemmentyp																																							
Gehäusetyp	BK 4 (4-polig)	BK 6 (6-polig)	BK 12 (12-polig)	AKZ 1,5	WDU 1,5 / R 3,5	AKZ 2,5	AKZ 4	WDU 2,5 N	WDU 2,5	WDU 4	WDU 6	WDU 10	WDU 16	WDU 35	WDU 70 N	WDU 70 / 95																							
02.06 06 03	1																																						
02.06 06 06	1																																						
02.08 08 06	1	1		8	11	8	6	8																															
02.08 08 08	1	1		9	11	8	6	8																															
02.08 11 06		1	1	15	21	15	12	15																															
02.08 11 08		1	1	15	21	15	12	15																															
02.08 16 06			1	25	36	25	21	25																															
02.08 16 08			1	25	36	25	21	25																															
02.08 19 06				30	43	30	25	30																															
02.08 19 08				30	43	30	25	30																															
02.08 23 06				39	56	39	32	39																															
02.08 23 08				39	56	39	32	39																															
02.10 32 08				56	80	56	47	56																															
02.12 12 09									16	13	10																												
02.12 22 09									35	29	22																												
02.16 16 09									23	19	14	11	9																										
02.16 26 09									43	36	27	21	18																										
02.16 36 09									63	52	39	31	26																										
02.16 56 09									103	86	64	51	43																										
02.25 26 12									42*	35*	26*	21*	17*	13	10																								
02.25 26 16									42*	35*	26*	21*	17*	13	10	7																							
02.25 40 12									71*	59*	44*	35*	29*	22*	17																								
02.25 40 16									71*	59*	44*	35*	29*	22*	17																								
02.25 60 12									111*	92*	69*	55*	46*	34*	27																								
02.36 36 09									63**	52**	39**	31**	26*	19*																									
02.41 40 12									71**	59**	44**	35**	29*	22*	17																								
02.41 40 20									71**	59**	44**	35**	29*	22*	17	13																							

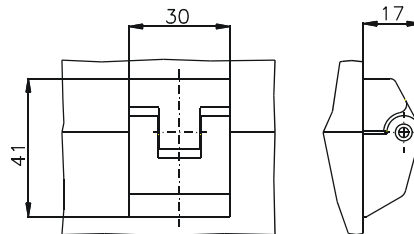
* 2 Tragschienen möglich = doppelte Klemmenanzahl
 ** 3 Tragschienen möglich = dreifache Klemmenanzahl

Zubehör



Außengelenk
 Material Aluminium
 Schwenkbereich 150°
 (Set = 2 Stück)

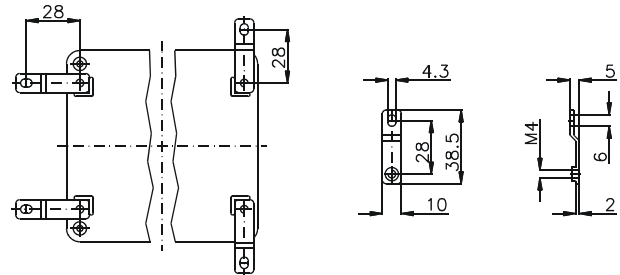
Bestell-Nr. **10.02 70 01**



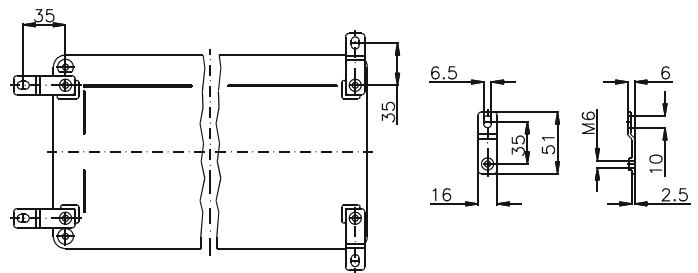
Außenbefestigungslaschen (Set = 4 Stück)

Bestell-Nr.	für Gehäuse
10.03 11 01	02.08 08 06 - 02.08 23 06
10.03 11 02	02.10 32 08 - 02.41 40 12

Typ 10.03 11 01



Typ 10.03 11 02



Typ: **02.06 06 03**

Außenabmessungen: **55 x 55 x 37 mm**

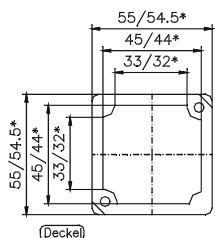
Gewicht: **100 g**

Tragschiene Länge in mm	max. Bestückungs- länge in mm	Montageplatte (Dicke in mm)	Außenbefesti- gungslaschen	Gelenk außen* Paar	EMV- Ausführung	Innensechskant- Deckelschrauben	Silikon- Deckeldichtung	Plombierbare Stahl-Deckel- schrauben

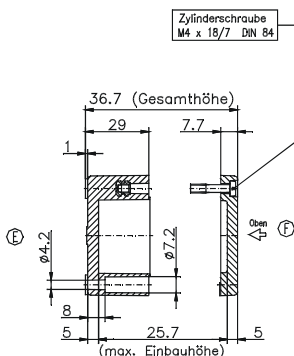
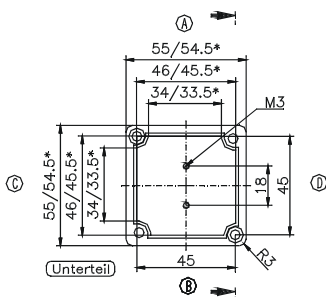
Max. Bestückungsmöglichkeit
für **Kabelverschraubungen**
nach **DIN 50262***

$$\begin{matrix} & A & & D \\ C & \boxed{} & & \\ & B & & \end{matrix}$$

M	Eck- maß	Seite		PG	Eck- maß	Seite	
		A B	C D			A B	C D
12	17,25	2	2	7	17,25	2	2
16	25,30	1	1	9	21,85	1	1
20	27,60			11	25,30		
25	37,95			13,5	27,60		
32	48,30			16	31,05		
40	60,95			21	37,95		
50	69,00			29	48,30		
63	74,75			36	60,95		
				42	69,00		
				48	74,75		



*= Maß durch Formkonizität nach unten verringert.
Freimaß - Toleranz nach DIN 16901-130



Typ: **02.06 06 06**

Außenabmessungen: **55 x 55 x 59 mm**

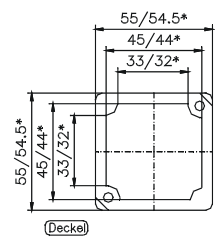
Gewicht: **130 g**

Tragschiene Länge in mm	max. Bestückungs- länge in mm	Montageplatte (Dicke in mm)	Außenbefesti- gungslaschen	Gelenk außen* Paar	EMV- Ausführung	Innensechskant- Deckelschrauben	Silikon- Deckeldichtung	Plombierbare Stahl-Deckel- schrauben

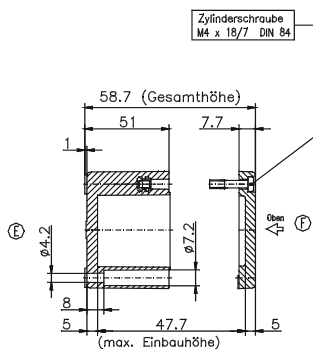
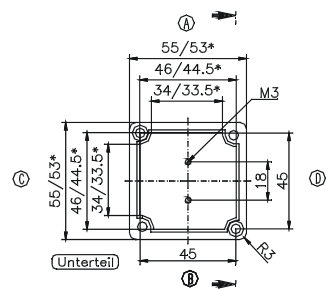
Max. Bestückungsmöglichkeit
für **Kabelverschraubungen**
nach **DIN 50262***

$$\begin{matrix} & A & & D \\ C & \boxed{} & & \\ & B & & \end{matrix}$$

M	Eck- maß	Seite		PG	Eck- maß	Seite	
		A B	C D			A B	C D
12	17,25	5	5	7	17,25	5	5
16	25,30	2	2	9	21,85	3	3
20	27,60	1	1	11	25,30	2	2
25	37,95	1	1	13,5	27,60	1	1
32	48,30	1	1	16	31,05	1	1
40	60,95			21	37,95	1	1
50	69,00			29	48,30		
63	74,75			36	60,95		
				42	69,00		
				48	74,75		



*= Maß durch Formkonizität nach unten verringert.
Freimaß - Toleranz nach DIN 16901-130



Typ: **02.08 08 06**

Außenabmessungen: **75 x 80 x 55 mm**

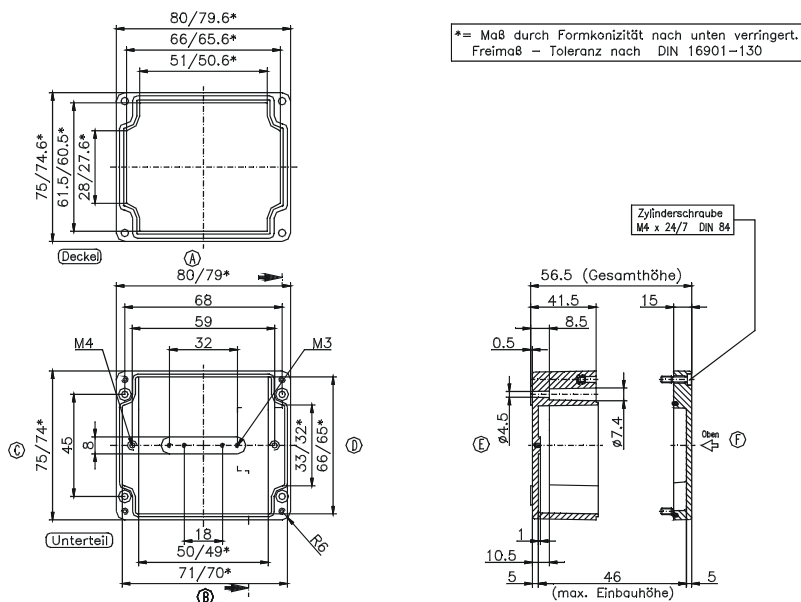
Gewicht: **230 g**

Tragschiene Länge in mm	max. Bestückungs- länge in mm	Montageplatte (Dicke in mm)	Außenbefesti- gungslaschen	Gelenk außen* Paar	EMV- Ausführung	Innensechskant- Deckelschrauben	Silikon- Deckeldichtung	Plombierbare Stahl-Deckel- schrauben
TS 15								
63	49	2	•		•	•	•	•

Max. Bestückungsmöglichkeit
für **Kabelverschraubungen**
nach **DIN 50262***



M	Eck- maß	Seite		PG	Eck- maß	Seite	
		A B	C D			A B	C D
12	17,25	6	3	7	17,25	6	3
16	25,30	2	1	9	21,85	4	1
20	27,60	2	1	11	25,30	2	1
25	37,95	1		13,5	27,60	2	1
32	48,30			16	31,05	2	1
40	60,95			21	37,95	1	
50	69,00			29	48,30		
63	74,75			36	60,95		
				42	69,00		
				48	74,75		



Typ: **02.08 08 08**

Außenabmessungen: **75 x 80 x 75 mm**

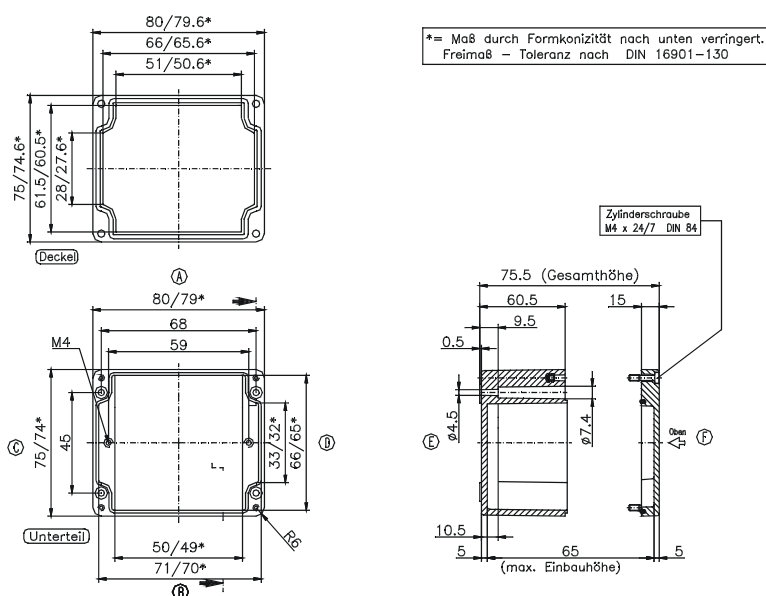
Gewicht: **300 g**

Tragschiene Länge in mm	max. Bestückungs- länge in mm	Montageplatte (Dicke in mm)	Außenbefesti- gungslaschen	Gelenk außen* Paar	EMV- Ausführung	Innensechskant- Deckelschrauben	Silikon- Deckeldichtung	Plombierbare Stahl-Deckel- schrauben
TS 15								
63	49	2	•		•	•	•	•

Max. Bestückungsmöglichkeit
für **Kabelverschraubungen**
nach **DIN 50262***



M	Eck- maß	Seite		PG	Eck- maß	Seite	
		A B	C D			A B	C D
12	17,25	9	5	7	17,25	9	5
16	25,30	5	2	9	21,85	6	3
20	27,60	4	2	11	25,30	4	2
25	37,95	1	1	13,5	27,60	4	2
32	48,30	1	1	16	31,05	3	1
40	60,95			21	37,95	1	1
50	69,00			29	48,30	1	
63	74,75			36	60,95		
				42	69,00		
				48	74,75		



Typ: **02.08 11 06**

Außenabmessungen: **75 x 110 x 55 mm**

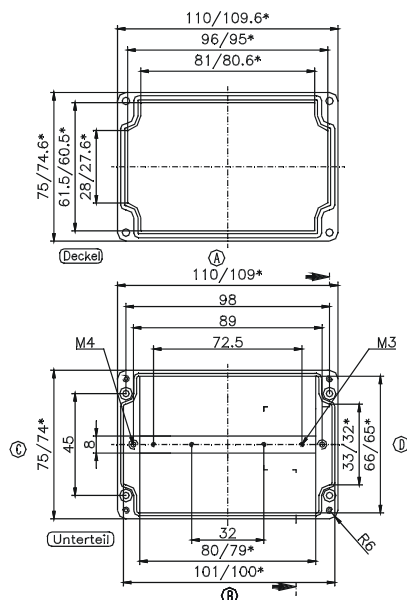
Gewicht: **295 g**

Tragschiene Länge in mm	max. Bestückungs- länge in mm	Montageplatte (Dicke in mm)	Außenbefesti- gungslaschen	Gelenk außen* Paar	EMV- Ausführung	Innensechskant- Deckelschrauben	Silikon- Deckeldichtung	Plombierbare Stahl-Deckel- schrauben
TS 15								
98	79	2	•		•	•	•	•

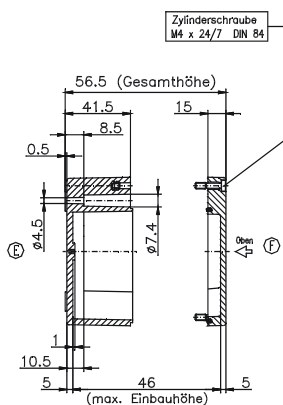
Max. Bestückungsmöglichkeit
für **Kabelverschraubungen**
nach **DIN 50262***

$$\begin{matrix} & A & & D \\ C & \square & & \\ & B & & \end{matrix}$$

M	Eck- maß	Seite		PG	Eck- maß	Seite	
		A B	C D			A B	C D
12	17,25	10	3	7	17,25	10	3
16	25,30	4	1	9	21,85	6	1
20	27,60	3	1	11	25,30	4	1
25	37,95	2		13,5	27,60	3	1
32	48,30			16	31,05	3	1
40	60,95			21	37,95	2	
50	69,00			29	48,30		
63	74,75			36	60,95		
				42	69,00		
				48	74,75		



*= Maß durch Formkonizität nach unten verringert.
Freimaß - Toleranz nach DIN 16901-130



Typ: **02.08 11 08**

Außenabmessungen: **75 x 110 x 75 mm**

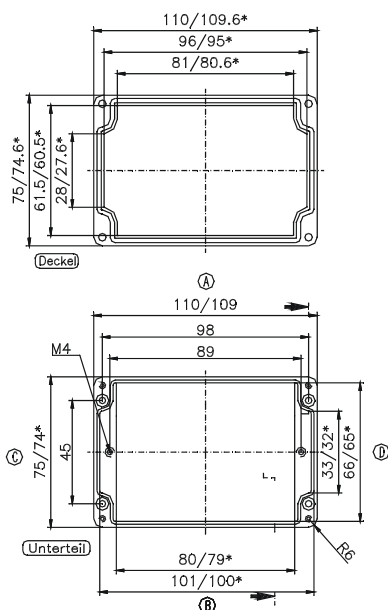
Gewicht: **360 g**

Tragschiene Länge in mm	max. Bestückungs- länge in mm	Montageplatte (Dicke in mm)	Außenbefesti- gungslaschen	Gelenk außen* Paar	EMV- Ausführung	Innensechskant- Deckelschrauben	Silikon- Deckeldichtung	Plombierbare Stahl-Deckel- schrauben
TS 15								
98	79	2	•		•	•	•	•

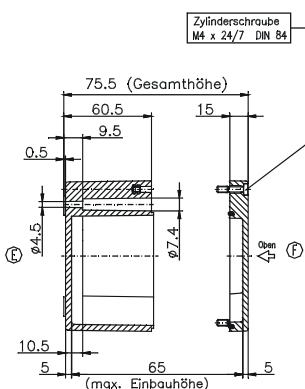
Max. Bestückungsmöglichkeit
für **Kabelverschraubungen**
nach **DIN 50262***

$$\begin{matrix} & A & & D \\ C & \square & & \\ & B & & \end{matrix}$$

M	Eck- maß	Seite		PG	Eck- maß	Seite	
		A B	C D			A B	C D
12	17,25	15	5	7	17,25	15	5
16	25,30	6	2	9	21,85	9	3
20	27,60	6	1	11	25,30	6	2
25	37,95	2	1	13,5	27,60	6	1
32	48,30	2	1	16	31,05	5	1
40	60,95			21	37,95	2	1
50	69,00			29	48,30	2	
63	74,75			36	60,95		
				42	69,00		
				48	74,75		



*= Maß durch Formkonizität nach unten verringert.
Freimaß - Toleranz nach DIN 16901-130



Typ: **02.08 16 06**

Außenabmessungen: **75 x 160 x 55 mm**

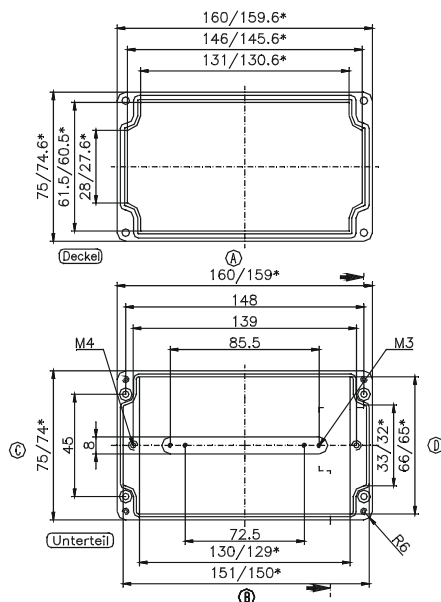
Gewicht: **405 g**

Tragschiene Länge in mm	max. Bestückungs- länge in mm	Montageplatte (Dicke in mm)	Außenbefesti- gungslaschen	Gelenk außen* Paar	EMV- Ausführung	Innensechskant- Deckelschrauben	Silikon- Deckeldichtung	Plombierbare Stahl-Deckel- schrauben
TS 15								
148	129	2	•		•	•	•	•

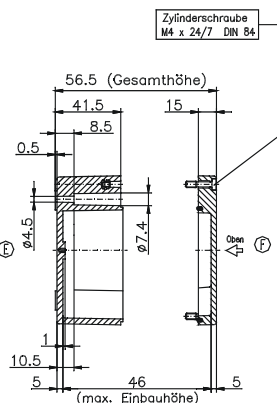
Max. Bestückungsmöglichkeit
für **Kabelverschraubungen**
nach **DIN 50262***



M	Eck- maß	Seite		PG	Eck- maß	Seite	
		A	C			A	C
12	17,25	16	3	7	17,25	16	2
16	25,30	6	1	9	21,85	9	1
20	27,60	5	1	11	25,30	6	1
25	37,95	3		13,5	27,60	5	1
32	48,30			16	31,05	4	1
40	60,95			21	37,95	3	
50	69,00			29	48,30		
63	74,75			36	60,95		
				42	69,00		
				48	74,75		



*= Maß durch Formkonizität nach unten verringert.
Freimaß - Toleranz nach DIN 16901-130



Typ: **02.08 16 08**

Außenabmessungen: **75 x 160 x 75 mm**

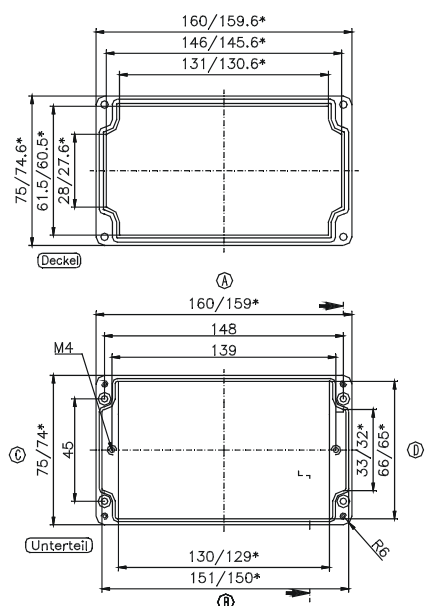
Gewicht: **460 g**

Tragschiene Länge in mm	max. Bestückungs- länge in mm	Montageplatte (Dicke in mm)	Außenbefesti- gungslaschen	Gelenk außen* Paar	EMV- Ausführung	Innensechskant- Deckelschrauben	Silikon- Deckeldichtung	Plombierbare Stahl-Deckel- schrauben
TS 15								
148	129	2	•		•	•	•	•

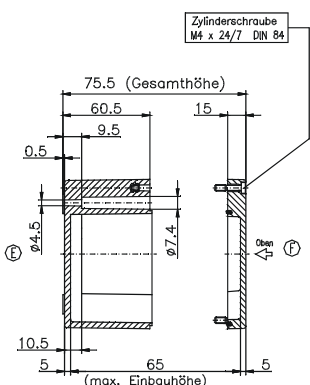
Max. Bestückungsmöglichkeit
für **Kabelverschraubungen**
nach **DIN 50262***



M	Eck- maß	Seite		PG	Eck- maß	Seite	
		A	C			A	C
12	17,25	18	5	7	17,25	18	5
16	25,30	8	2	9	21,85	11	3
20	27,60	8	2	11	25,30	8	2
25	37,95	3	1	13,5	27,60	8	2
32	48,30	2	1	16	31,05	5	1
40	60,95			21	37,95	3	1
50	69,00			29	48,30	2	
63	74,75			36	60,95		
				42	69,00		
				48	74,75		



*= Maß durch Formkonizität nach unten verringert.
Freimaß - Toleranz nach DIN 16901-130



Typ: **02.08 19 06**

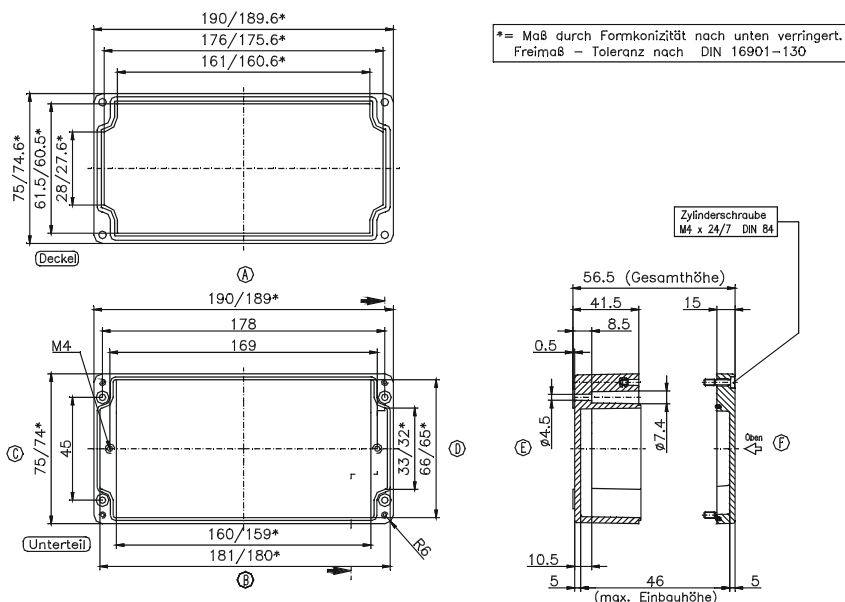
Außenabmessungen: **75 x 190 x 55 mm**

Gewicht: **450 g**

Tragschiene Länge in mm	max. Bestückungslänge in mm	Montageplatte (Dicke in mm)	Außenbefestigungsglaschen	Gelenk außen* Paar	EMV-Ausführung	Innensechskant-Deckelschrauben	Silikon-Deckeldichtung	Plombierbare Stahl-Deckelschrauben
TS 15								
174	159	2	•		•	•	•	•

Max. Bestückungsmöglichkeit für **Kabelverschraubungen** nach **DIN 50262***

M	Eckmaß	Seite		PG	Eckmaß	Seite	
		A/B	C/D			A/B	C/D
12	17,25	20	4	7	17,25	20	4
16	25,30	8	1	9	21,85	15	2
20	27,60	7	1	11	25,30	8	1
25	37,95	4	1	13,5	27,60	7	1
32	48,30			16	31,05	6	1
40	60,95			21	37,95	4	
50	69,00			29	48,30		
63	74,75			36	60,95		
				42	69,00		
				48	74,75		



Typ: **02.08 19 08**

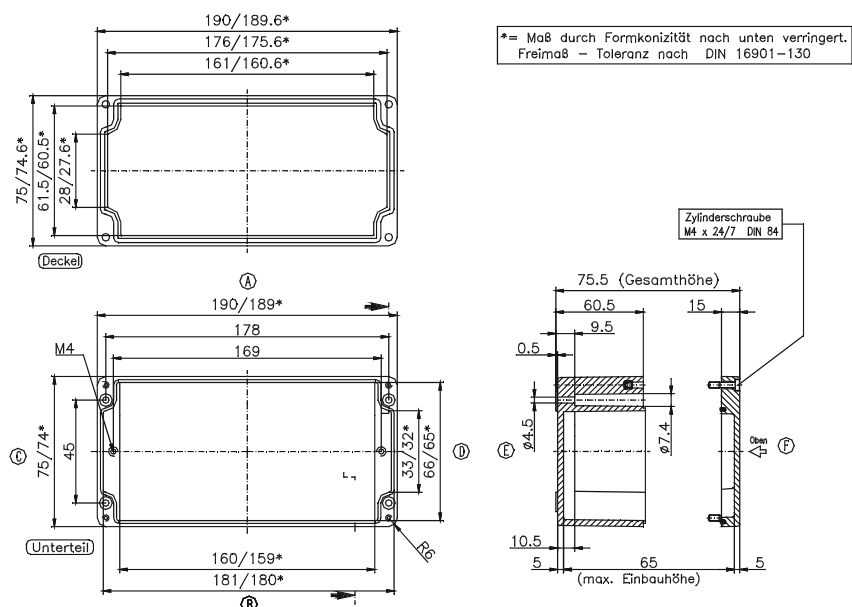
Außenabmessungen: **75 x 190 x 75 mm**

Gewicht: **530 g**

Tragschiene Länge in mm	max. Bestückungslänge in mm	Montageplatte (Dicke in mm)	Außenbefestigungsglaschen	Gelenk außen* Paar	EMV-Ausführung	Innensechskant-Deckelschrauben	Silikon-Deckeldichtung	Plombierbare Stahl-Deckelschrauben
TS 15								
174	159	2	•		•	•	•	•

Max. Bestückungsmöglichkeit für **Kabelverschraubungen** nach **DIN 50262***

M	Eckmaß	Seite		PG	Eckmaß	Seite	
		A/B	C/D			A/B	C/D
12	17,25	28	6	7	17,25	27	5
16	25,30	12	2	9	21,85	18	3
20	27,60	12	2	11	25,30	12	2
25	37,95	5	1	13,5	27,60	12	2
32	48,30	3	1	16	31,05	10	1
40	60,95			21	37,95	5	1
50	69,00			29	48,30	3	
63	74,75			36	60,95		
				42	69,00		
				48	74,75		



Typ: **02.08 23 06**

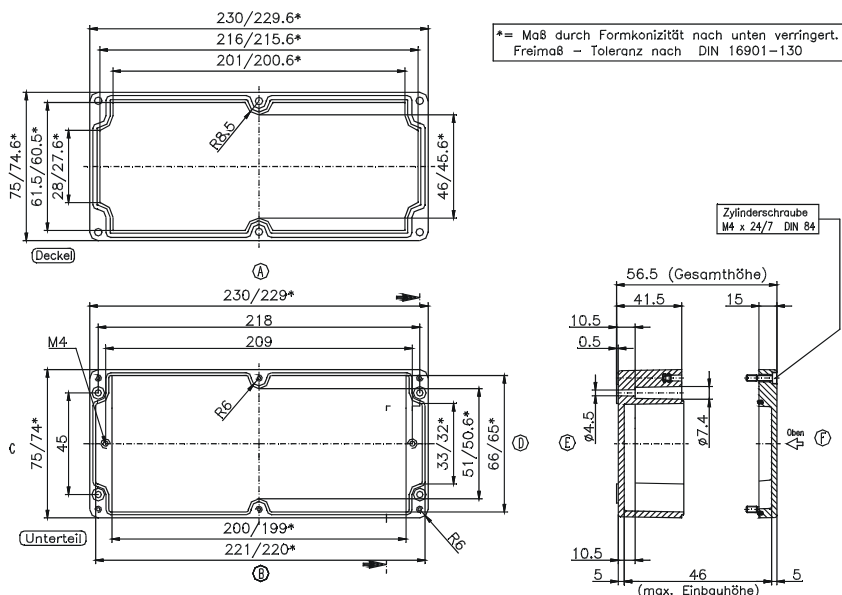
Außenabmessungen: **75 x 230 x 55 mm**

Gewicht: **575 g**

Tragschiene Länge in mm	max. Bestückungs- länge in mm	Montageplatte (Dicke in mm)	Außenbefesti- gungsglaschen	Gelenk außen* Paar	EMV- Ausführung	Innensechskant- Deckelschrauben	Silikon- Deckeldichtung	Plombierbare Stahl-Deckel- schrauben
TS 15								
218	199		•		•	•	•	•

Max. Bestückungsmöglichkeit
für **Kabelverschraubungen**
nach **DIN 50262***

M	Eck- maß	Seite		PG	Eck- maß	Seite	
		A B	C D			A B	C D
12	17,25	22	3	7	17,25	20	3
16	25,30	10	1	9	21,85	14	1
20	27,60	8	1	11	25,30	8	1
25	37,95	4	1	13,5	27,60	8	1
32	48,30			16	31,05	6	1
40	60,95			21	37,95	4	1
50	69,00			29	48,30		
63	74,75			36	60,95		
				42	69,00		
				48	74,75		



Typ: **02.08 23 08**

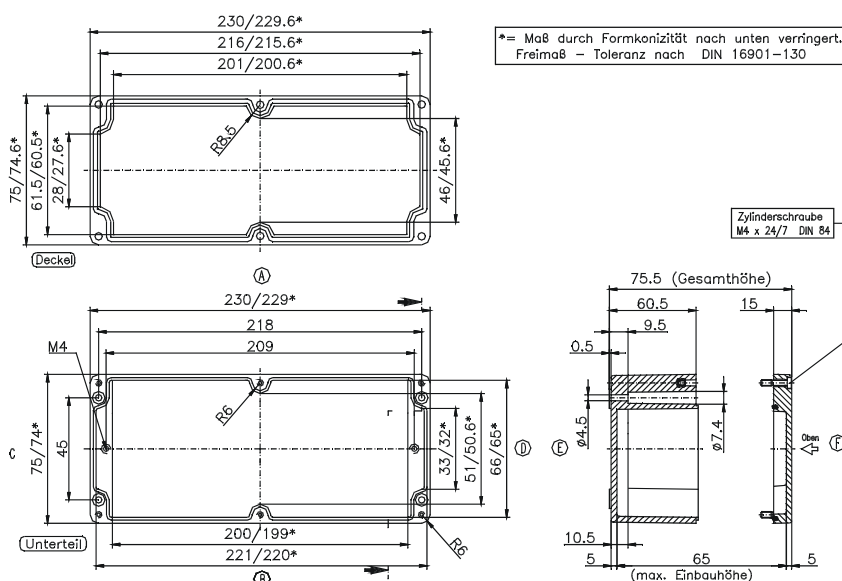
Außenabmessungen: **75 x 230 x 75 mm**

Gewicht: **670 g**

Tragschiene Länge in mm	max. Bestückungs- länge in mm	Montageplatte (Dicke in mm)	Außenbefesti- gungsglaschen	Gelenk außen* Paar	EMV- Ausführung	Innensechskant- Deckelschrauben	Silikon- Deckeldichtung	Plombierbare Stahl-Deckel- schrauben
TS 15								
218	199		•		•	•	•	•

Max. Bestückungsmöglichkeit
für **Kabelverschraubungen**
nach **DIN 50262***

M	Eck- maß	Seite		PG	Eck- maß	Seite	
		A B	C D			A B	C D
12	17,25	30	6	7	17,25	30	6
16	25,30	16	2	9	21,85	18	3
20	27,60	12	2	11	25,30	16	2
25	37,95	6	1	13,5	27,60	12	2
32	48,30	4	1	16	31,05	10	1
40	60,95			21	37,95	6	1
50	69,00			29	48,30	4	
63	74,75			36	60,95		
				42	69,00		
				48	74,75		



Typ: **02.10 32 08**

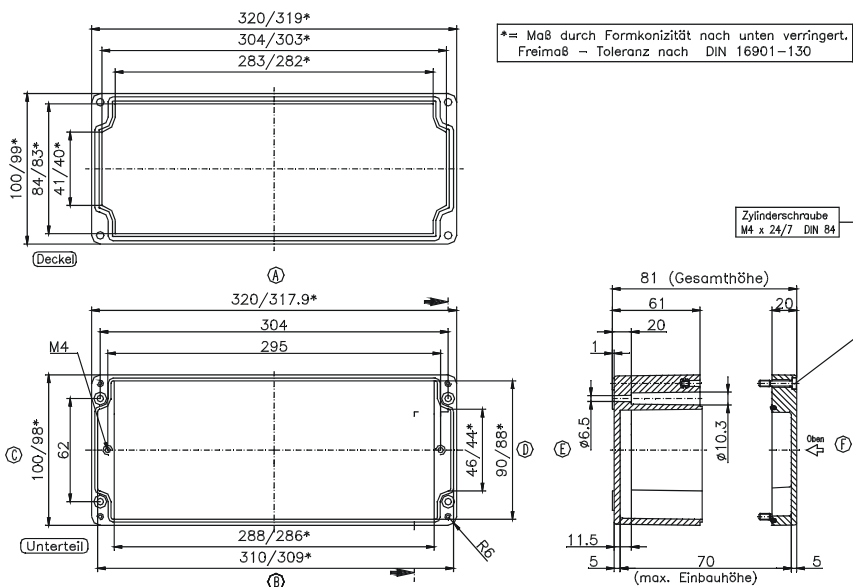
Außenabmessungen: **100 x 320 x 80 mm**

Gewicht: **1300 g**

Tragschiene Länge in mm	max. Bestückungslänge in mm	Montageplatte (Dicke in mm)	Außenbefestigungsglaschen	Gelenk außen* Paar	EMV-Ausführung	Innensechskant-Deckelschrauben	Silikon-Deckeldichtung	Plombierbare Stahl-Deckelschrauben
TS 15	285	1,5	•	•	•	•	•	•

Max. Bestückungsmöglichkeit für **Kabelverschraubungen** nach **DIN 50262***

M	Eckmaß	Seite		PG	Eckmaß	Seite	
		A/B	C/D			A/B	C/D
12	17,25	48	6	7	17,25	48	6
16	25,30	23	4	9	21,85	33	4
20	27,60	20	2	11	25,30	22	4
25	37,95	9	1	13,5	27,60	20	2
32	48,30	6	1	16	31,05	17	1
40	60,95			21	37,95	9	1
50	69,00			29	48,30	6	1
63	74,75			36	60,95		
				42	69,00		
				48	74,75		



Typ: **02.12 12 09**

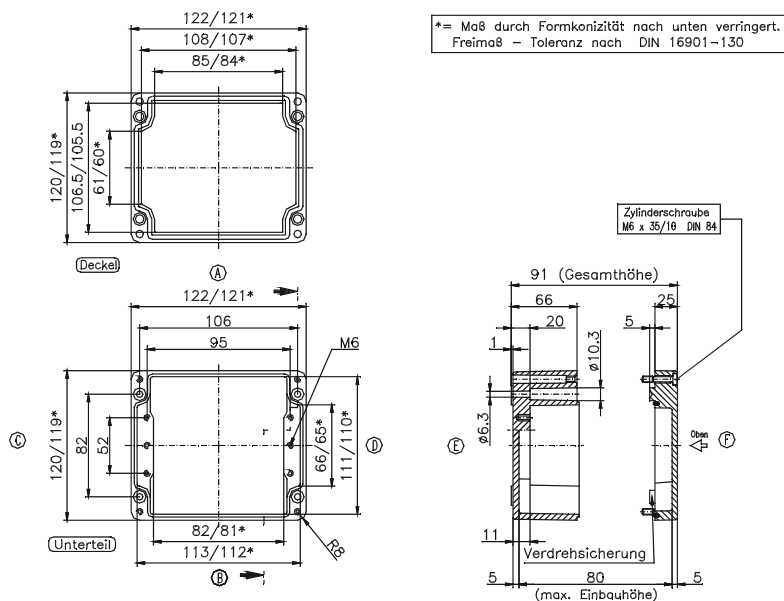
Außenabmessungen: **120 x 122 x 90 mm**

Gewicht: **750 g**

Tragschiene Länge in mm	max. Bestückungslänge in mm	Montageplatte (Dicke in mm)	Außenbefestigungsglaschen	Gelenk außen* Paar	EMV-Ausführung	Innensechskant-Deckelschrauben	Silikon-Deckeldichtung	Plombierbare Stahl-Deckelschrauben
TS 35	85	1,5	•	•	•	•	•	•

Max. Bestückungsmöglichkeit für **Kabelverschraubungen** nach **DIN 50262***

M	Eckmaß	Seite		PG	Eckmaß	Seite	
		A/B	C/D			A/B	C/D
12	17,25	18	12	7	17,25	18	12
16	25,30	8	5	9	21,85	12	6
20	27,60	6	4	11	25,30	8	5
25	37,95	3	2	13,5	27,60	6	4
32	48,30	2	1	16	31,05	6	3
40	60,95	1	1	21	37,95	3	2
50	69,00			29	48,30	2	1
63	74,75			36	60,95	1	1
				42	69,00		
				48	74,75		



Typ: **02.12 22 09**

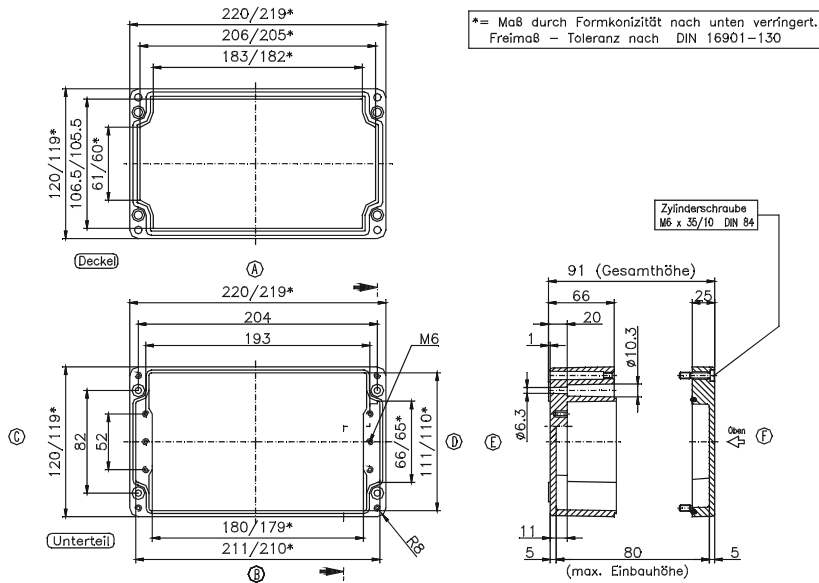
Außenabmessungen: **120 x 220 x 90 mm**

Gewicht: **1060 g**

Tragschiene Länge in mm	max. Bestückungs- länge in mm	Montageplatte (Dicke in mm)	Außenbefesti- gungsglaschen	Gelenk außen* Paar	EMV- Ausführung	Innensechskant- Deckelschrauben	Silikon- Deckeldichtung	Plombierbare Stahl-Deckel- schrauben
TS 35								
205	183	1,5	•	•	•	•	•	•

Max. Bestückungsmöglichkeit
für **Kabelverschraubungen**
nach **DIN 50262***

M	Eck- maß	Seite		PG	Eck- maß	Seite	
		A B	C D			A B	C D
12	17,25	38	12	7	17,25	36	12
16	25,30	17	5	9	21,85	24	6
20	27,60	14	4	11	25,30	15	5
25	37,95	7	2	13,5	27,60	14	4
32	48,30	4	1	16	31,05	12	3
40	60,95	3	1	21	37,95	6	2
50	69,00			29	48,30	4	1
63	74,75			36	60,95	3	1
				42	69,00		
				48	74,75		



Typ: **02.16 16 09**

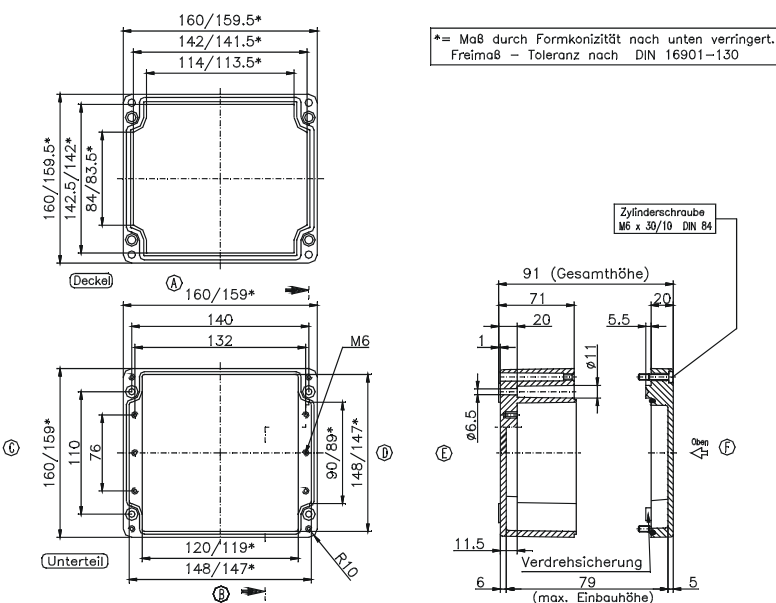
Außenabmessungen: **160 x 160 x 90 mm**

Gewicht: **1290 g**

Tragschiene Länge in mm	max. Bestückungs- länge in mm	Montageplatte (Dicke in mm)	Außenbefesti- gungsglaschen	Gelenk außen* Paar	EMV- Ausführung	Innensechskant- Deckelschrauben	Silikon- Deckeldichtung	Plombierbare Stahl-Deckel- schrauben
TS 35								
144	122	1,5	•	•	•	•	•	•

Max. Bestückungsmöglichkeit
für **Kabelverschraubungen**
nach **DIN 50262***

M	Eck- maß	Seite		PG	Eck- maß	Seite	
		A B	C D			A B	C D
12	17,25	26	18	7	17,25	26	18
16	25,30	14	8	9	21,85	15	12
20	27,60	9	6	11	25,30	12	8
25	37,95	6	3	13,5	27,60	9	6
32	48,30	3	2	16	31,05	8	6
40	60,95	2	1	21	37,95	6	3
50	69,00	2	1	29	48,30	2	2
63	74,75			36	60,95	2	1
				42	69,00	1	
				48	74,75		



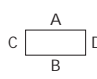
Typ: **02.16 26 09**

Außenabmessungen: **160 x 260 x 90 mm**

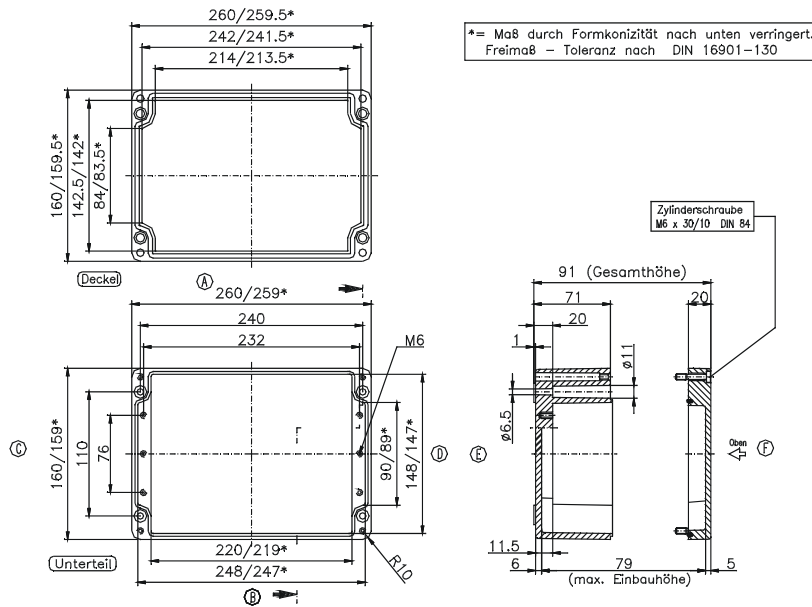
Gewicht: **1710 g**

Tragschiene Länge in mm	max. Bestückungslänge in mm	Montageplatte (Dicke in mm)	Außenbefestigungslaschen	Gelenk außen* Paar	EMV-Ausführung	Innensechskant-Deckelschrauben	Silikon-Deckeldichtung	Plombierbare Stahl-Deckelschrauben
TS 35								
245	222	1,5	•	•	•	•	•	•

Max. Bestückungsmöglichkeit für **Kabelverschraubungen** nach **DIN 50262***



M	Eckmaß	Seite		PG	Eckmaß	Seite	
		A/B	C/D			A/B	C/D
12	17,25	50	16	7	17,25	50	15
16	25,30	26	8	9	21,85	30	11
20	27,60	17	6	11	25,30	21	6
25	37,95	11	3	13,5	27,60	17	6
32	48,30	5	2	16	31,05	14	5
40	60,95	3	1	21	37,95	11	3
50	69,00	3		29	48,30	5	2
63	74,75			36	60,95	3	1
				42	69,00	3	
				48	74,75		



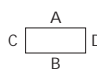
Typ: **02.16 36 09**

Außenabmessungen: **160 x 360 x 90 mm**

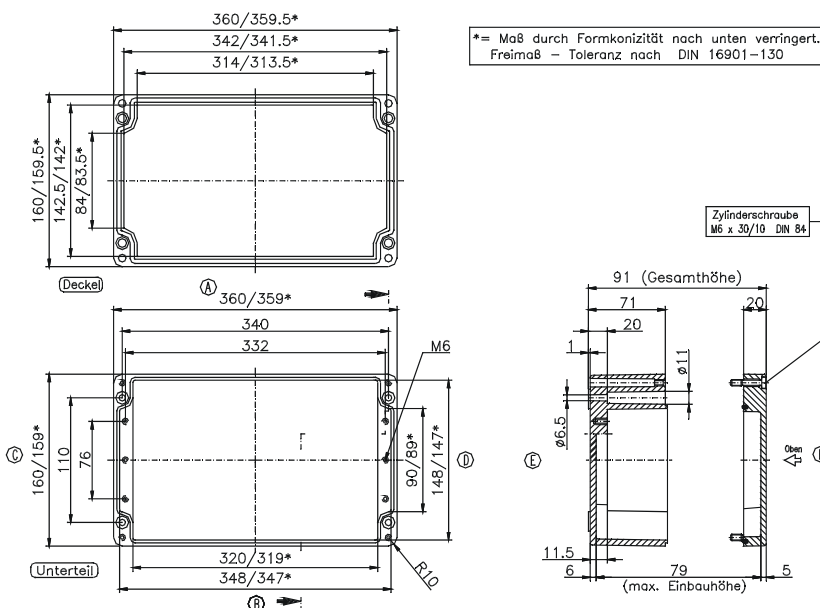
Gewicht: **2150 g**

Tragschiene Länge in mm	max. Bestückungslänge in mm	Montageplatte (Dicke in mm)	Außenbefestigungslaschen	Gelenk außen* Paar	EMV-Ausführung	Innensechskant-Deckelschrauben	Silikon-Deckeldichtung	Plombierbare Stahl-Deckelschrauben
TS 35								
343	322	1,5	•	•	•	•	•	•

Max. Bestückungsmöglichkeit für **Kabelverschraubungen** nach **DIN 50262***



M	Eckmaß	Seite		PG	Eckmaß	Seite	
		A/B	C/D			A/B	C/D
12	17,25	72	18	7	17,25	72	18
16	25,30	38	8	9	21,85	42	12
20	27,60	26	6	11	25,30	36	8
25	37,95	16	3	13,5	27,60	26	6
32	48,30	7	2	16	31,05	20	6
40	60,95	5	1	21	37,95	16	3
50	69,00	4	1	29	48,30	7	2
63	74,75			36	60,95	5	1
				42	69,00	4	
				48	74,75		



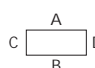
Typ: **02.16 56 09**

Außenabmessungen: **160 x 560 x 90 mm**

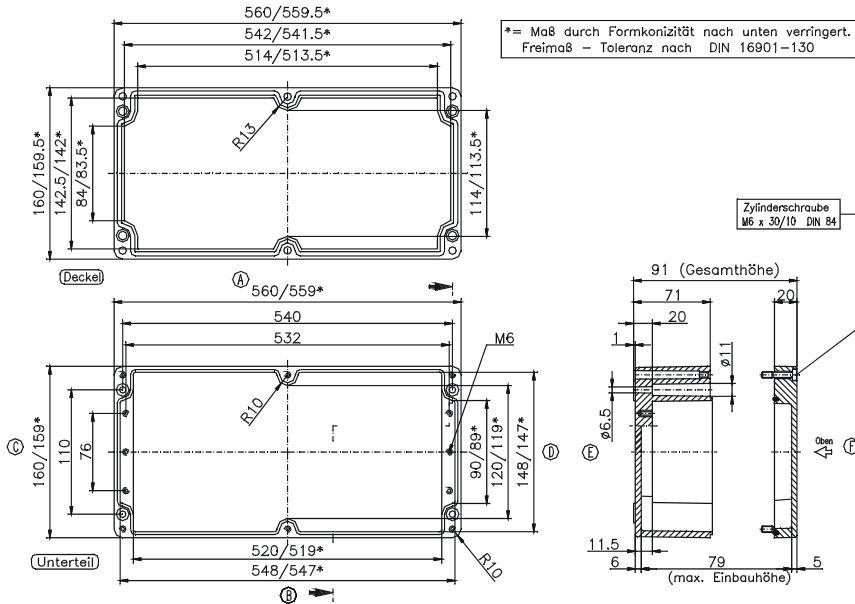
Gewicht: **3185 g**

Tragschiene Länge in mm	max. Bestückungs- länge in mm	Montageplatte (Dicke in mm)	Außenbefesti- gungsglaschen	Gelenk außen* Paar	EMV- Ausführung	Innensechskant- Deckelschrauben	Silikon- Deckeldichtung	Plombierbare Stahl-Deckel- schrauben
TS 35								
543	522	2	•	•	•	•	•	•

Max. Bestückungsmöglichkeit
für **Kabelverschraubungen**
nach **DIN 50262***



M	Eck- maß	Seite		PG	Eck- maß	Seite	
		A B	C D			A B	C D
12	17,25	112	18	7	17,25	112	18
16	25,30	58	8	9	21,85	66	12
20	27,60	40	6	11	25,30	52	8
25	37,95	24	3	13,5	27,60	40	6
32	48,30	12	2	16	31,05	32	6
40	60,95	8	1	21	37,95	22	3
50	69,00	6	1	29	48,30	10	2
63	74,75			36	60,95	8	1
				42	69,00	6	
				48	74,75		



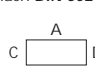
Typ: **02.25 26 12**

Außenabmessungen: **250 x 255 x 120 mm**

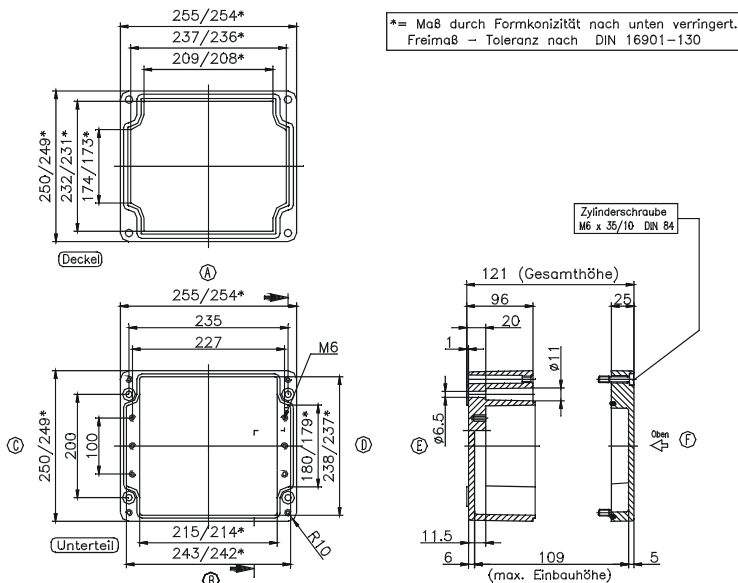
Gewicht: **2650 g**

Tragschiene Länge in mm	max. Bestückungs- länge in mm	Montageplatte (Dicke in mm)	Außenbefesti- gungsglaschen	Gelenk außen* Paar	EMV- Ausführung	Innensechskant- Deckelschrauben	Silikon- Deckeldichtung	Plombierbare Stahl-Deckel- schrauben
TS 35								
238	217	2	•	•	•	•	•	•

Max. Bestückungsmöglichkeit
für **Kabelverschraubungen**
nach **DIN 50262***



M	Eck- maß	Seite		PG	Eck- maß	Seite	
		A B	C D			A B	C D
12	17,25	69	51	7	17,25	69	51
16	25,30	32	24	9	21,85	40	32
20	27,60	24	18	11	25,30	32	24
25	37,95	12	10	13,5	27,60	24	18
32	48,30	8	7	16	31,05	21	17
40	60,95	4	3	21	37,95	12	9
50	69,00	3	3	29	48,30	8	6
63	74,75	3	2	36	60,95	4	3
				42	69,00	3	2
				48	74,75	3	2



Typ: **02.25 26 16**

Außenabmessungen: **250 x 255 x 160 mm**

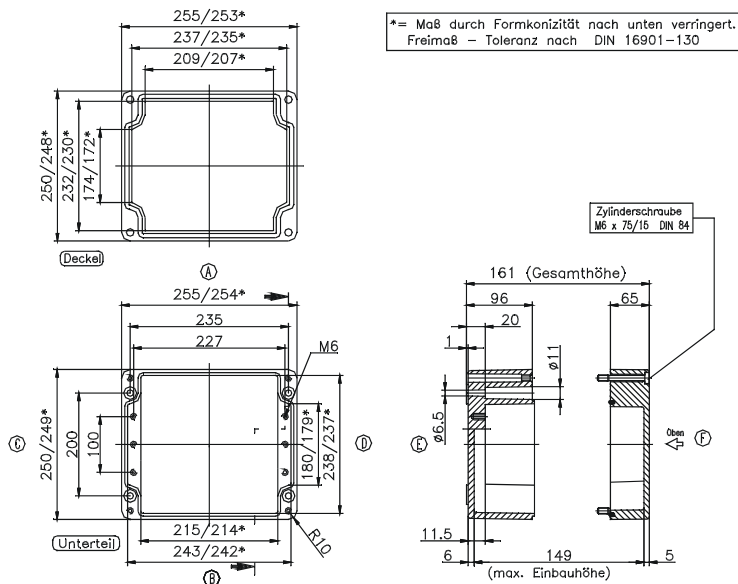
Gewicht: **3275 g**

Tragschiene Länge in mm	max. Bestückungs- länge in mm	Montageplatte (Dicke in mm)	Außenbefesti- gungslaschen	Gelenk außen* Paar	EMV- Ausführung	Innensechskant- Deckelschrauben	Silikon- Deckeldichtung	Plombierbare Stahl-Deckel- schrauben
TS 35	238	217	2	•	•	•	•	•

Max. Bestückungsmöglichkeit
für **Kabelverschraubungen**
nach **DIN 50262***

$$\begin{matrix} & A & & D \\ C & \boxed{} & & \\ & B & & \end{matrix}$$

M	Eck- maß	Seite		PG	Eck- maß	Seite	
		A B	C D			A B	C D
12	17,25	69	51	7	17,25	69	51
16	25,30	32	24	9	21,85	40	32
20	27,60	24	18	11	25,30	32	24
25	37,95	12	10	13,5	27,60	24	18
32	48,30	8	7	16	31,05	21	17
40	60,95	4	3	21	37,95	12	9
50	69,00	3	3	29	48,30	8	6
63	74,75	3	2	36	60,95	4	3
				42	69,00	3	2
				48	74,75	3	2



Typ: **02.25 40 12**

Außenabmessungen: **250 x 400 x 120 mm**

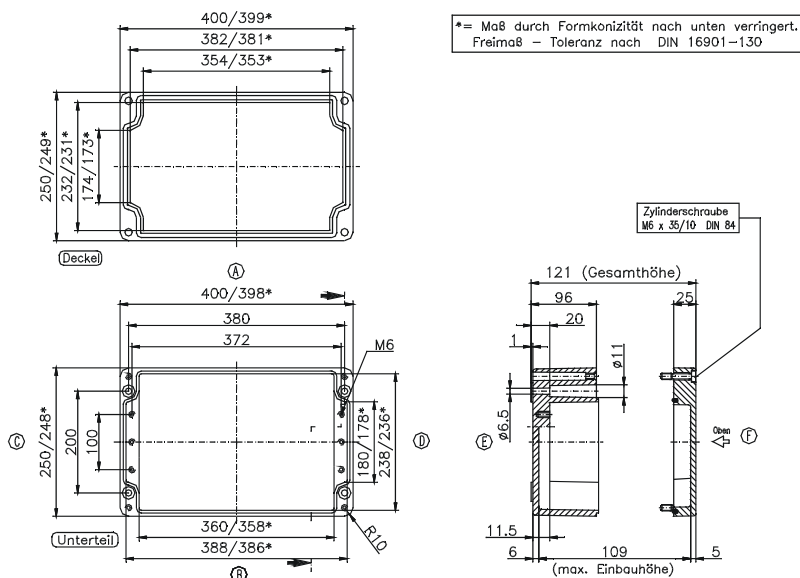
Gewicht: **3650 g**

Tragschiene Länge in mm	max. Bestückungs- länge in mm	Montageplatte (Dicke in mm)	Außenbefesti- gungslaschen	Gelenk außen* Paar	EMV- Ausführung	Innensechskant- Deckelschrauben	Silikon- Deckeldichtung	Plombierbare Stahl-Deckel- schrauben
TS 35	381	362	2	•	•	•	•	•

Max. Bestückungsmöglichkeit
für **Kabelverschraubungen**
nach **DIN 50262***

$$\begin{matrix} & A & & D \\ C & \boxed{} & & \\ & B & & \end{matrix}$$

M	Eck- maß	Seite		PG	Eck- maß	Seite	
		A B	C D			A B	C D
12	17,25	117	50	7	17,25	114	50
16	25,30	56	22	9	21,85	68	32
20	27,60	42	18	11	25,30	56	21
25	37,95	21	10	13,5	27,60	40	18
32	48,30	14	6	16	31,05	33	17
40	60,95	7	3	21	37,95	21	9
50	69,00	5	2	29	48,30	14	5
63	74,75	5	2	36	60,95	7	3
				42	69,00	5	2
				48	74,75	5	2



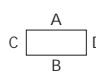
Typ: **02.25 40 16**

Außenabmessungen: **250 x 400 x 160 mm**

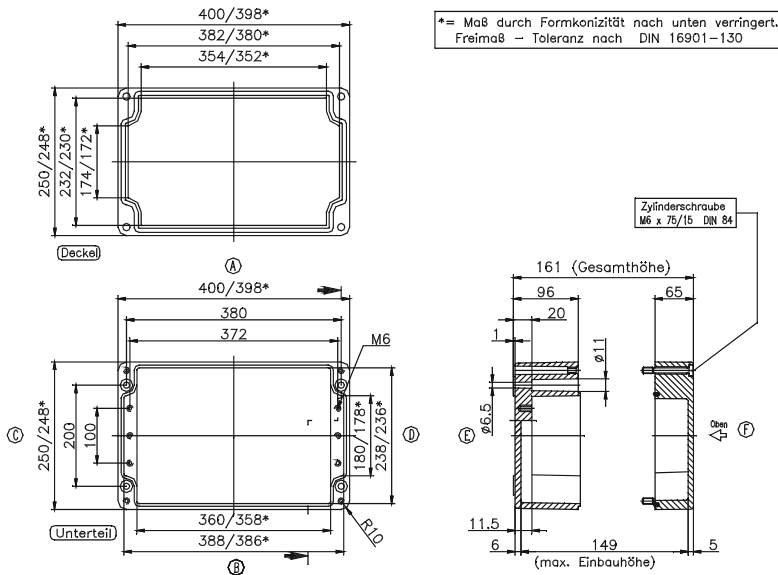
Gewicht: **4800 g**

Tragschiene Länge in mm	max. Bestückungs- länge in mm	Montage- platte (Dicke in mm)	Außenbefesti- gungslaschen	Gelenk außen* Paar	EMV- Ausführung	Innensechskant- Deckelschrauben	Silikon- Deckeldichtung	Plombierbare Stahl-Deckel- schrauben
TS 35								
381	362	2	•	•	•	•	•	•

Max. Bestückungsmöglichkeit
für **Kabelverschraubungen**
nach **DIN 50262***



M	Eck- maß	Seite		PG	Eck- maß	Seite	
		A B	C D			A B	C D
12	17,25	117	50	7	17,25	114	50
16	25,30	56	24	9	21,85	68	32
20	27,60	42	18	11	25,30	56	22
25	37,95	21	10	13,5	27,60	40	18
32	48,30	14	7	16	31,05	33	17
40	60,95	7	3	21	37,95	21	9
50	69,00	5	3	29	48,30	14	6
63	74,75	5	2	36	60,95	7	3
				42	69,00	5	2
				48	74,75	5	2



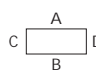
Typ: **02.25 60 12**

Außenabmessungen: **250 x 600 x 120 mm**

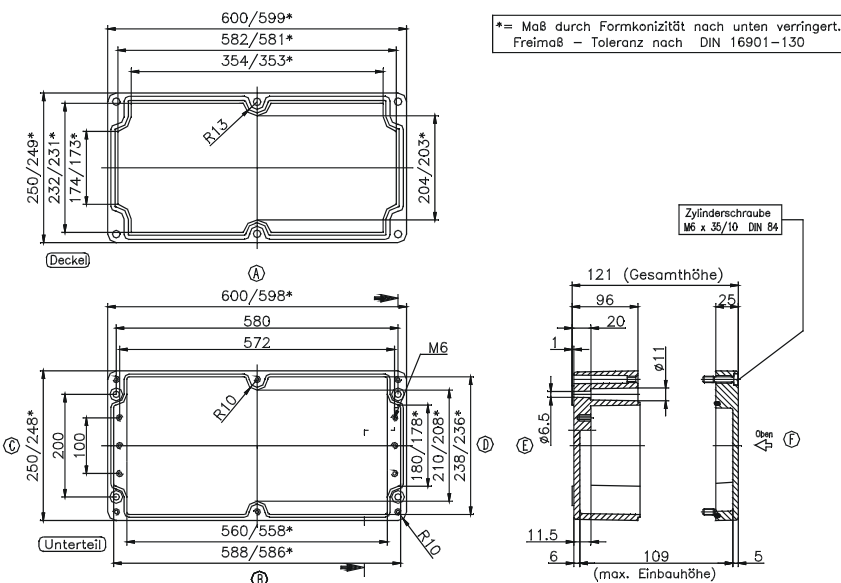
Gewicht: **5235 g**

Tragschiene Länge in mm	max. Bestückungs- länge in mm	Montageplatte (Dicke in mm)	Außenbefesti- gungslaschen	Gelenk außen* Paar	EMV- Ausführung	Innensechskant- Deckelschrauben	Silikon- Deckeldichtung	Plombierbare Stahl-Deckel- schrauben
TS 35								
581	562	2	•	•	•	•	•	•

Max. Bestückungsmöglichkeit
für **Kabelverschraubungen**
nach **DIN 50262***



M	Eck- maß	Seite		PG	Eck- maß	Seite	
		A B	C D			A B	C D
12	17,25	174	50	7	17,25	174	50
16	25,30	84	24	9	21,85	100	32
20	27,60	60	18	11	25,30	80	22
25	37,95	30	10	13,5	27,60	60	18
32	48,30	20	7	16	31,05	48	17
40	60,95	10	3	21	37,95	30	9
50	69,00	8	3	29	48,30	20	6
63	74,75	6	2	36	60,95	10	3
				42	69,00	8	2
				48	74,75	6	2



Typ: **02.36 36 09**

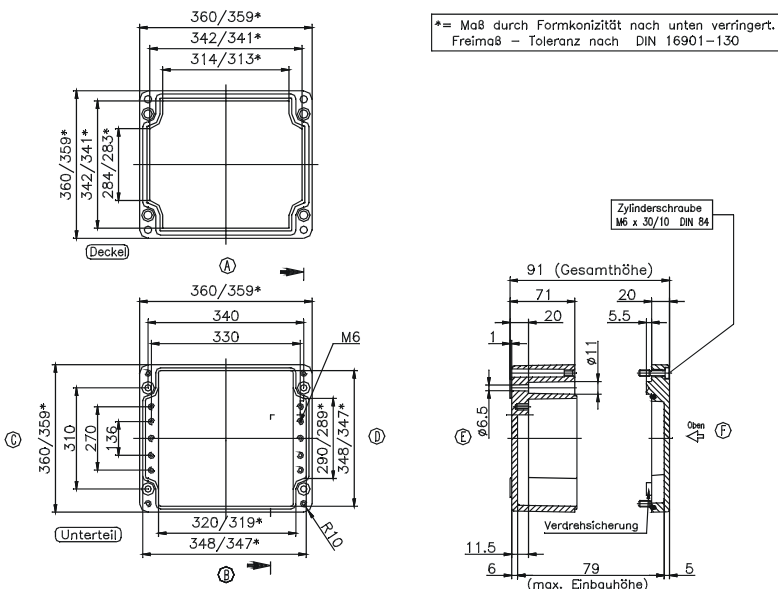
Außenabmessungen: **360 x 360 x 90 mm**

Gewicht: **3670 g**

Tragschiene Länge in mm	max. Bestückungs- länge in mm	Montageplatte (Dicke in mm)	Außenbefesti- gungsglaschen	Gelenk außen* Paar	EMV- Ausführung	Innensechskant- Deckelschrauben	Silikon- Deckeldichtung	Plombierbare Stahl-Deckel- schrauben
TS 35								
343	320	2	•	•	•	•	•	•

Max. Bestückungsmöglichkeit
für **Kabelverschraubungen**
nach **DIN 50262***

M	Eck- maß	Seite		PG	Eck- maß	Seite	
		A B	C D			A B	C D
12	17,25	72	52	7	17,25	72	52
16	25,30	38	24	9	21,85	42	38
20	27,60	26	20	11	25,30	33	23
25	37,95	16	10	13,5	27,60	26	20
32	48,30	7	6	16	31,05	20	18
40	60,95	5	5	21	37,95	15	9
50	69,00	4		29	48,30	7	6
63	74,75			36	60,95	5	4
				42	69,00	4	
				48	74,75		



Typ: **02.41 40 12**

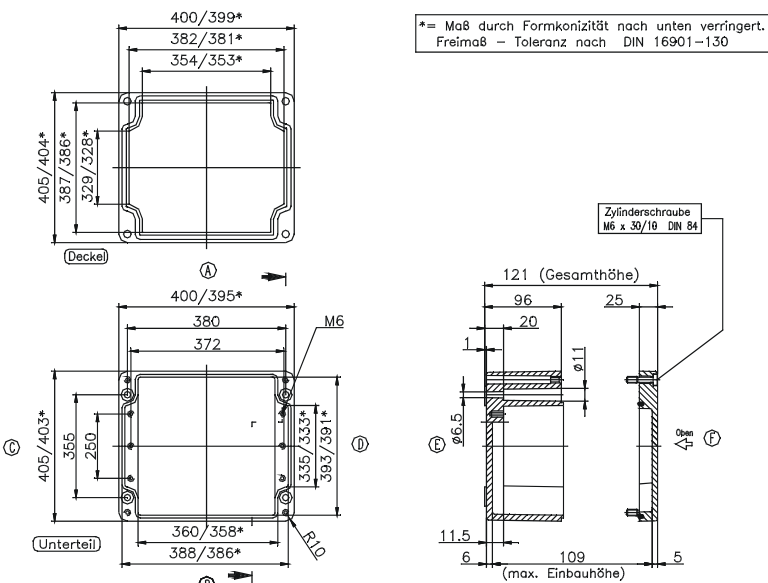
Außenabmessungen: **405 x 400 x 120 mm**

Gewicht: **5580 g**

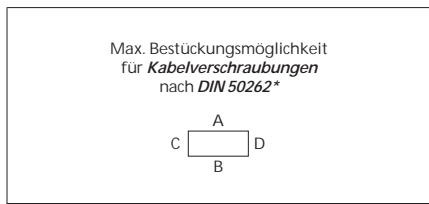
Tragschiene Länge in mm	max. Bestückungs- länge in mm	Montageplatte (Dicke in mm)	Außenbefesti- gungsglaschen	Gelenk außen* Paar	EMV- Ausführung	Innensechskant- Deckelschrauben	Silikon- Deckeldichtung	Plombierbare Stahl-Deckel- schrauben
TS 35								
381	362	2	•	•	•	•	•	•

Max. Bestückungsmöglichkeit
für **Kabelverschraubungen**
nach **DIN 50262***

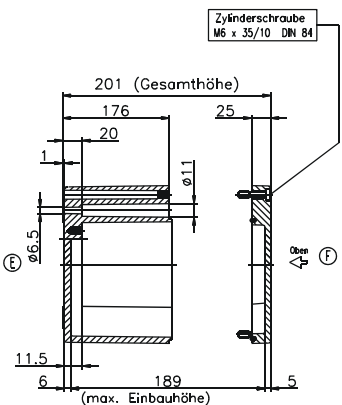
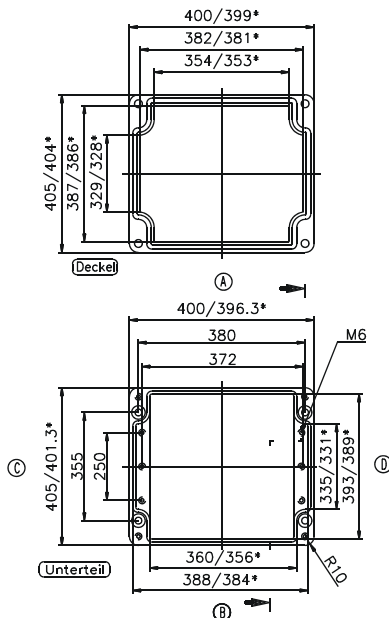
M	Eck- maß	Seite		PG	Eck- maß	Seite	
		A B	C D			A B	C D
12	17,25	117	95	7	17,25	114	95
16	25,30	56	46	9	21,85	68	60
20	27,60	42	36	11	25,30	56	44
25	37,95	21	18	13,5	27,60	40	36
32	48,30	14	13	16	31,05	33	32
40	60,95	7	6	21	37,95	21	18
50	69,00	5	5	29	48,30	14	12
63	74,75	5	4	36	60,95	7	6
				42	69,00	5	5
				48	74,75	5	4



Tragschiene Länge in mm	max. Bestückungslänge in mm	Montageplatte (Dicke in mm)	Außenbefestigungsglaschen	Gelenk außen* Paar	EMV-Ausführung	Innensechskant-Deckelschrauben	Silikon-Deckeldichtung	Plombierbare Stahl-Deckelschrauben
TS 35								
381	362	2	•	•	•	•	•	•



*= Maß durch Formkonizität nach unten verringert.
Freimaß – Toleranz nach DIN 16901–130



M	Eckmaß	Seite		PG	Eckmaß	Seite		
		A	C			A	C	
12	17,25	117	95	7	17,25	114	95	
16	25,30	56	46	9	21,85	68	60	
20	27,60	42	36	11	25,30	56	44	
25	37,95	21	18	13,5	27,60	40	36	
32	48,30	14	13	16	31,05	33	32	
40	60,95	7	6	21	37,95	21	18	
50	69,00	5	5	29	48,30	14	12	
63	74,75	5	4	36	60,95	7	6	
					42	69,00	5	5
					48	74,75	5	4

X-ON Electronics

Largest Supplier of Electrical and Electronic Components

Click to view similar products for [rose bopla manufacturer](#):

Other Similar products are found below :

[012320110](#) [013160110](#) [041418070](#) [EM 215 F](#) [270102110](#) [BS400DIRAL7024](#) [96705200](#) [49517700-00](#) [292150000](#) [270104000](#) [010615038](#)
[011626098](#) [013140180](#) [96310200](#) [EM 223 F](#) [EM 205](#) [BOS 755](#) [BS600DIRAL5005](#) [BS603F7024](#) [96756000](#) [96703200](#) [27.02 02 00](#)
[2701020000](#) [010610030](#) [ABP13000150SET](#) [ABP16000200SET](#) [012340238](#) [96011115](#) [292110000](#) [96706300](#) [96603200](#) [96603100](#)
[96025234](#) [96022134](#) [293001000](#) [96606300](#) [96605200](#) [96602100](#) [96601100](#) [96600010](#) [96600000](#) [01.06 19 03](#) [022526160](#) [96025225](#)
[96026324](#) [96023224](#) [96012124](#) [96014225](#) [01101008-00](#) [NGS9816](#)