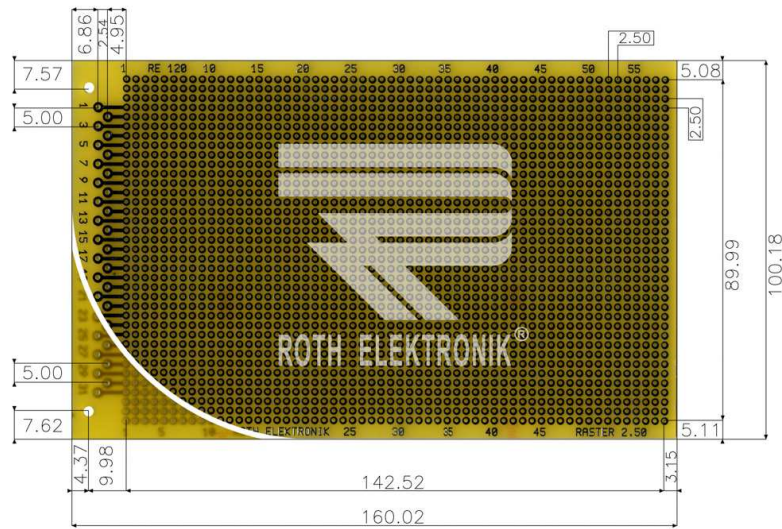


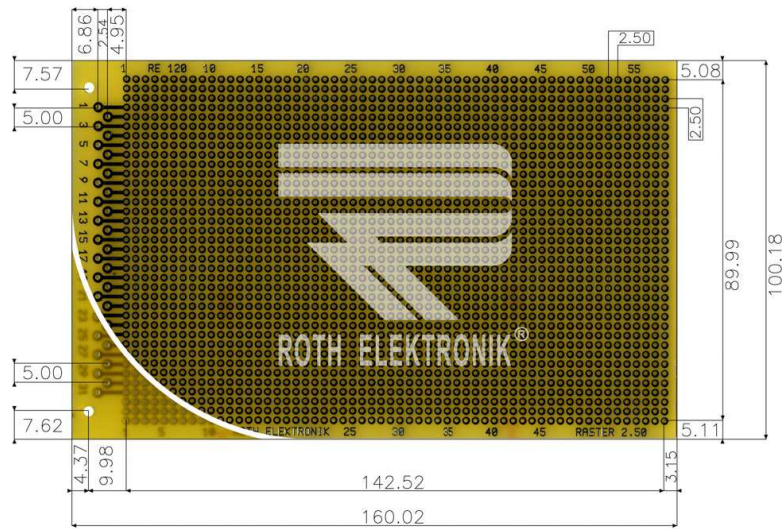
RE120-LF

- Epoxy fibre-glass FR4 1.50 mm
- Single-sided 35 µm Cu
- Hot air leveling (HAL-leadfree)
- Hole spacing 2.50 x 2.50 mm
- 37 x 58 soldering pads 2.20 mm Ø
- Hole diameter 1.00 mm
- Connector 31-channel DIN 41617
- Size 100 x 160 mm



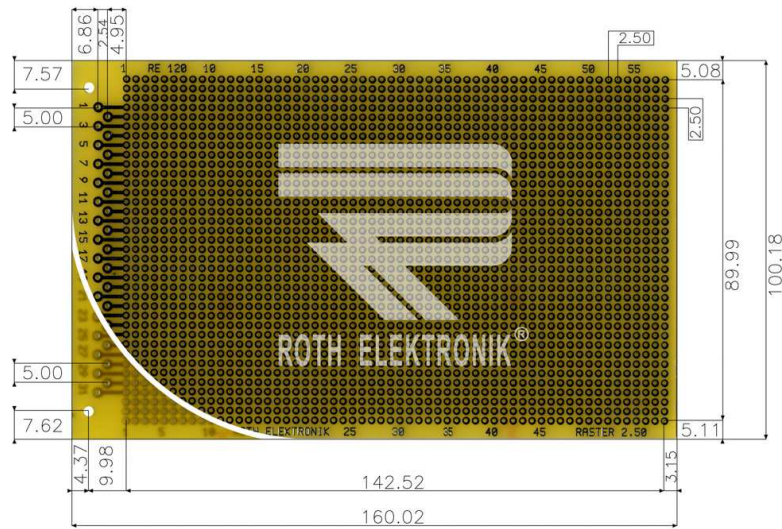
RE120-LF

- Epoxydglashartgewebe FR4 1,50 mm
- Einseitig 35 µm Cu
- Heißverzinnt (HAL-leadfree)
- Lochraster 2,50 x 2,50 mm
- 37 x 58 Lötinseln 2,20 mm Ø
- Lochdurchmesser 1,00 mm
- Steckverbinder 31-polig DIN 41617
- Größe 100 x 160 mm



RE120-LF

- Fibre de verre époxyde FR4 1,50 mm
- Simple face 35 µm Cu
- Étamé à chaud (HAL-leadfree)
- Pas 2,50 x 2,50 mm
- 37 x 58 îlots de brasage 2,20 mm Ø
- Perforation 1,00 mm Ø
- Pour connecteur 31-pôles DIN 41617
- Dimensions 100 x 160 mm



RE120-LF

- Fibra de vidrio epoxídica FR4 1,50 mm
- Por un lado 35 µm de Cu
- Estañado en caliente (HAL-leadfree)
- Trama de agujeros 2,50 x 2,50 mm
- 37 x 58 nodos de soldadura 2,20 mm Ø
- Diámetro de los agujeros 1,00 mm
- Conector enchufable 31-polos DIN 41617
- Tamaño 100 x 160 mm

X-ON Electronics

Largest Supplier of Electrical and Electronic Components

Click to view similar products for [PCBs & Breadboards](#) category:

Click to view products by [Roth Elektronik](#) manufacturer:

Other Similar products are found below :

[8004](#) [8029](#) [1268-12](#) [1268-10](#) [1320833-1](#) [923252-R](#) [3410](#) [3396](#) [15107](#) [15072](#) [8006](#) [1268-19](#) [1268-20](#) [8026](#) [1239-19](#) [SBBTH1520-1](#)
[SBBTH1506-1](#) [SBBTH4080-1](#) [SBBTH3030-1](#) [SBBTH1512-1](#) [SBBTH1508-1](#) [SBBSM2120-1](#) [SBB2808-1](#) [SBB2805-1](#) [SBB1605-1](#)
[SBB1602-1](#) [SBB1005-1](#) [SBB1002-1](#) [3426](#) [32P15WE](#) [SBB0004-1](#) [SBB830-QTY10](#) [RE013-LF](#) [RE014-LF](#) [RE015-LF](#) [RE1040](#) [RE1210-LF](#)
[RE200-C3](#) [RE210-S1](#) [RE317-HP](#) [RE438-LF](#) [RE500-HP](#) [RE510-S2](#) [RE510-S3](#) [RE899](#) [RE900-02](#) [RE900-04](#) [RE904](#) [RE909](#) [RE914](#)