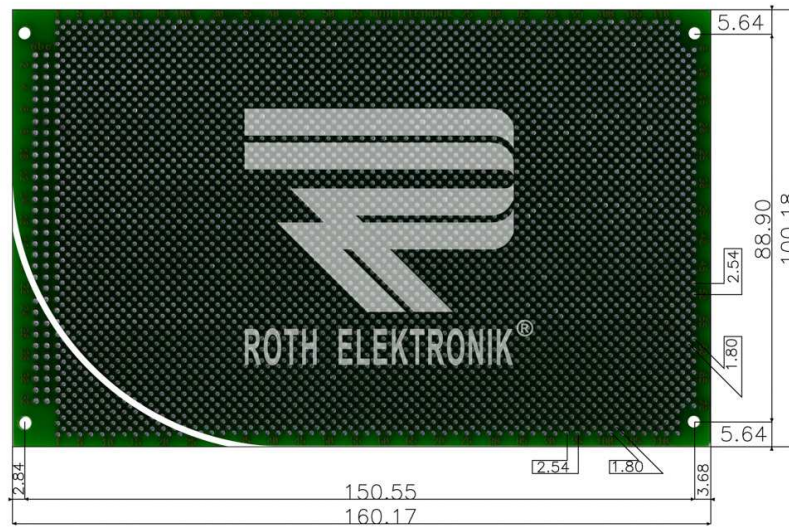


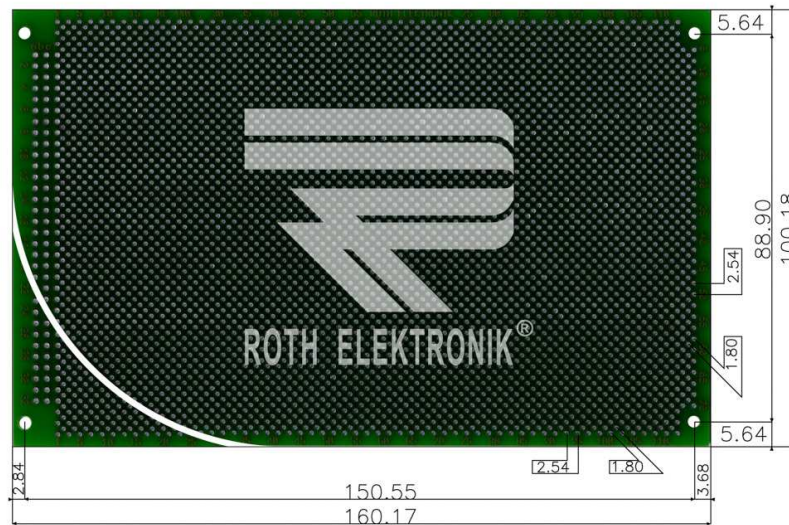
RE440-LF

- Epoxy fibre-glass FR4 1.50 mm
- Double-sided 35 µm Cu
- Plated through holes (PTH)
- Hot air leveling (HAL-leadfree)
- Surface with component print and soldering stop mask
- Staggered hole grid 2.54 x 2.54 mm, thus duplication of the borings (interstitial)
- Soldering pads 1.40 mm Ø
- 4304 holes 0.80 mm Ø
- Particular appropriate for PGA sockets in staggered grid 2.54 x 2.54 mm
- Connector 32/64/96-channel DIN 41612 type C
- Working temperature max. 150 °C
- Solder bath proof: 260 °C > 50 Sec.
- Size 100 x 160 mm



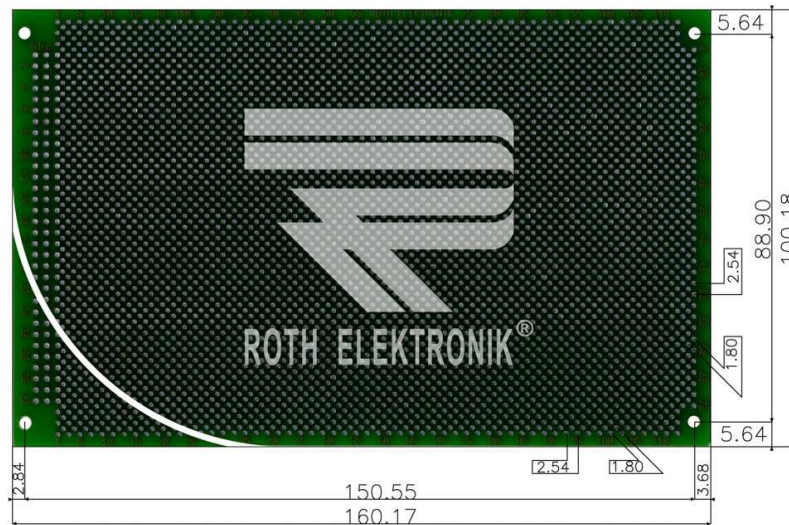
RE440-LF

- Epoxydglashartgewebe FR4 1,50 mm
- Zweiseitig 35 µm Cu
- Durchkontaktiert (PTH)
- Heißverzinnt (HAL-leadfree)
- Oberfläche mit Bestückungsdruck und Lötstopplack
- Versetztes Lochraster 2,54 x 2,54 mm; dadurch Verdoppelung der Bohrungen (interstitial)
- Lötinseln 1,40 mm Ø
- 4304 Bohrungen 0,80 mm Ø
- Speziell geeignet für PGA-Sockel im versetzten Raster 2,54 x 2,54 mm
- Steckverbinder 32/64/96-polig DIN 41612 Bauform C
- Betriebstemperatur max. 150 °C
- Lötbadfest: 260 °C > 50 Sek.
- Größe 100 x 160 mm



RE440-LF

- Fibre de verre époxyde FR4 1,50 mm
- Double face 35 µm Cu
- Métallisation des trous (PTH)
- Étamé à chaud (HAL-leadfree)
- Côte composants et côte soudure laque d'arrêt de soudure
- Panneau à trous en échiquier 2,54 x 2,54 mm, ainsi redoublement du nombre de perforations
- Perforation 0,80 mm Ø
- 4304 îlots de brasage 1,40 mm Ø
- Spécialement approprié pour socles PGA en échiquier 2,54 x 2,54 mm
- Connecteur 32/64/96-pôles DIN 41612 type C
- Température de service 150 °C max.
- Résistance aux bains de soudure: 260 °C > 50 Sec.
- Dimensions 100 x 160 mm



RE440-LF

- Fibra de vidrio epoxídica FR4 1,50 mm
- Por dos lados 35 µm de Cu
- Agujeros con contactos metalizados (PTH)
- Estañado en caliente (HAL-leadfree)
- Lado de soldadura y de componentes con máscara de inhibición de soldadura
- Trama de agujeros desplazados 2,54 x 2,54 mm; gracias a ello duplicación de los taladros (intersticial)
- 4304 agujeros 0,80 mm Ø
- Nodos de soldadura 1,40 mm Ø
- Especialmente adecuada para zócalos PGA en trama desplazada 2,54 x 2,54 mm
- Conector enchufable 32-/64-/96-polos DIN 41612 modelo C
- Temperatura de servicio máx. 150 °C
- Resistente al baño de soldadura 260 °C 50 seg.
- Tamaño 100 x 160 mm

X-ON Electronics

Largest Supplier of Electrical and Electronic Components

Click to view similar products for [roth elektronik](#) manufacturer:

Other Similar products are found below :

[RE471](#) [RE901](#) [RE931-06](#) [RE525-LF](#) [RE200-DSPT](#) [RE524-HP](#) [RE932](#) [RE931-07](#) [RE936-09](#) [RE470-05](#) [RE120-HP](#) [RE907](#) [RE931-05](#)
[RE240-LF](#) [RE933-02](#) [RE934-07E](#) [RE323-HP](#) [RE332-LF](#) [RE225-LF](#) [RE212-HP](#) [RE440-LF](#) [RE470](#) [RE932-01ST](#) [RE500-LF](#) [RE201-LFDS](#)
[RE319-LF](#) [RE1040](#) [RE522-LF](#) [RE900-04](#) [RE212-LF](#) [RE934-08E](#) [RE935-06E](#) [RE1360-LF](#) [RE323-LF](#) [RE903](#) [RE918](#) [RE450-LF](#) [RE936-01](#)
[RE921](#) [RE437-LF](#) [RE933-03ST](#) [RE934-09E](#) [RE905](#) [RE916](#) [RE942-S2](#) [RE900-02](#) [RE460-01](#) [RE220-HP](#) [RE317-HP](#) [RE510-S2](#)