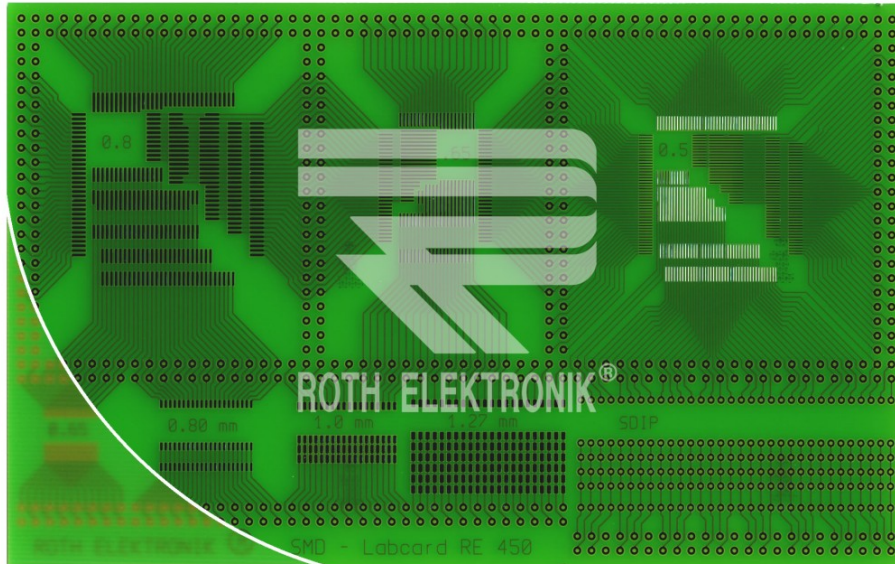


### Prototyping Board for SMT (low cost)



### RE450-LF

- EPOXY fibre-glass FR4 1.50 mm single-sided 35 µm CU without holes
- hot air leveling (HAL-leadfree)
- adaption plate for ap. 40 different QFP-, SOP-, SSOP-, SDIP-casings
- solder side hot air leveling (HAL-leadfree) and solder stop mask coated
- the following casings are adaptable:
  - QFP- 0.80 mm Pitch: 44, 56, 64, 72, 80, 94, 100, 120-Pin
  - QFP- 0.85 mm Pitch: 48, 54, 56, 64, 68, 80, 100-Pin
  - QFP- 0.50 mm Pitch: 48, 64, 72, 80, 100, 120, 144, 160-Pin
  - SOP- 1.27 mm Pitch: max. 44-Pin in 225, 300, 375, 450, 525, 600 mil.
  - SOP- 1.00 mm Pitch: max. 36-Pin in 225, 300, 375 mil.
  - SSOP- 0.80 mm Pitch: max. 42-Pin in 300, 450 mil.
  - SSOP- 0.65 mm Pitch: max. 30-Pin in 225, 300 mil.
  - SDIP- 1.778 mm Raster: max. 64-Pin in 300, 400, 500, 600, 750 mil.
- size 100 x 160 mm

## X-ON Electronics

Largest Supplier of Electrical and Electronic Components

*Click to view similar products for [PCBs & Breadboards category](#):*

*Click to view products by [Roth Elektronik manufacturer](#):*

Other Similar products are found below :

[8004](#) [8029](#) [1268-12](#) [1268-10](#) [1320833-1](#) [923252-R](#) [3410](#) [3396](#) [15107](#) [15072](#) [8006](#) [1268-19](#) [1268-20](#) [8026](#) [1239-19](#) [SBBTH1520-1](#)  
[SBBTH1506-1](#) [SBBTH4080-1](#) [SBBTH3030-1](#) [SBBTH1512-1](#) [SBBTH1508-1](#) [SBBSM2120-1](#) [SBB2808-1](#) [SBB2805-1](#) [SBB1605-1](#)  
[SBB1602-1](#) [SBB1005-1](#) [SBB1002-1](#) [3426](#) [32P15WE](#) [SBB0004-1](#) [SBB830-QTY10](#) [RE013-LF](#) [RE014-LF](#) [RE015-LF](#) [RE1040](#) [RE1210-LF](#)  
[RE200-C3](#) [RE210-S1](#) [RE317-HP](#) [RE438-LF](#) [RE500-HP](#) [RE510-S2](#) [RE510-S3](#) [RE899](#) [RE900-02](#) [RE900-04](#) [RE904](#) [RE909](#) [RE914](#)