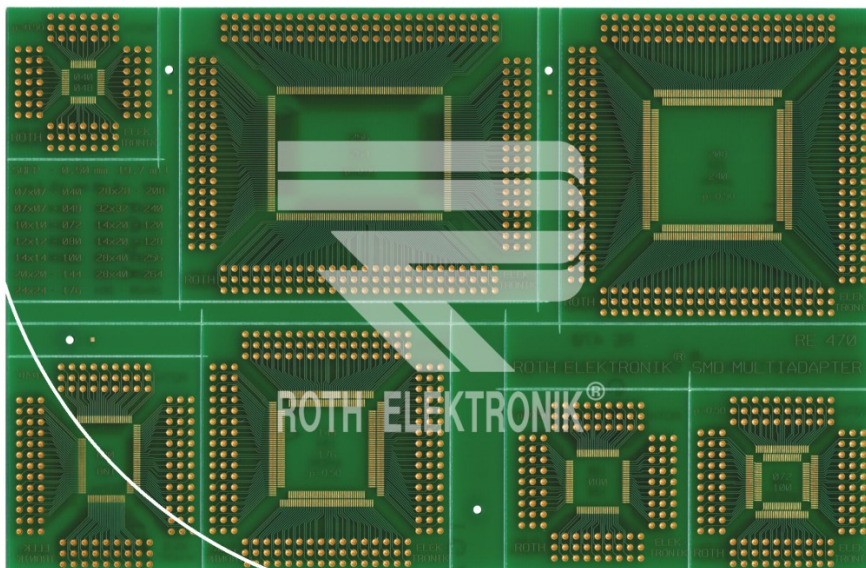


Multiadapter for QFP-SMD



RE470

- Epoxy fibre-glass FR4 1.50 mm double-sided 35 µm CU (pth)
- chem. NI/AU with solder stop mask
- hole dia 1.00 mm
- pad spacings 0.40mm (15,7mil) and 0.50mm (19.7 mil.)
- adaption board for 23 different SMD-QFP's
- prescratched rated break point for the separation of individual modules from the board
- Gerber data for manufacture of the solder resist masks and the soldering paste imprint will be provided free of charge on request.
- size 123 x 203 mm

Modul-No	Pitch	Pin	mil	Size (mm)
RE470-01	S 0.500 mm	QFP 40, 48	19.7	7 x 7
	S 0.400 mm	QFP 80	15.7	10 x 10
RE470-02	S 0.500 mm	QFP 80	19.7	12 x 12
	S 0.400 mm	QFP 100, 108	15.7	12 x 12
RE470-03	R 0.500 mm	QFP 120, 128	19.7	14 x 20
	R 0.400 mm	QFP 100, 108	15.7	10 x 14
RE470-04	S 0.500 mm	QFP 72, 100	19.7	10 x 10
	S 0.400 mm	QFP 12	15.7	14 x 14
RE470-05	S 0.500 mm	QFP 144, 176	19.7	20 x 20, 24 x 24
	S 0.400 mm	QFP 184	15.7	20 x 20
RE470-06	R 0.500 mm	QFP 256, 264	19.7	28 x 40
	R 0.400 mm	QFP 224, 232	15.7	20 x 28
RE470-07	S 0.500 mm	QFP 208, 240	19.7	28 x 28, 32 x 32
	S 0.400 mm	QFP 264	15.7	28 x 28

X-ON Electronics

Largest Supplier of Electrical and Electronic Components

Click to view similar products for [PCBs & Breadboards](#) category:

Click to view products by [Roth Elektronik](#) manufacturer:

Other Similar products are found below :

[8004](#) [8029](#) [1268-12](#) [1268-10](#) [1320833-1](#) [923252-R](#) [3410](#) [3396](#) [15107](#) [15072](#) [8006](#) [1268-19](#) [1268-20](#) [8026](#) [1239-19](#) [SBBTH1520-1](#)
[SBBTH1506-1](#) [SBBTH4080-1](#) [SBBTH3030-1](#) [SBBTH1512-1](#) [SBBTH1508-1](#) [SBBSM2120-1](#) [SBB2808-1](#) [SBB2805-1](#) [SBB1605-1](#)
[SBB1602-1](#) [SBB1005-1](#) [SBB1002-1](#) [3426](#) [32P15WE](#) [SBB0004-1](#) [SBB830-QTY10](#) [RE013-LF](#) [RE014-LF](#) [RE015-LF](#) [RE1040](#) [RE1210-LF](#)
[RE200-C3](#) [RE210-S1](#) [RE317-HP](#) [RE438-LF](#) [RE500-HP](#) [RE510-S2](#) [RE510-S3](#) [RE899](#) [RE900-02](#) [RE900-04](#) [RE904](#) [RE909](#) [RE914](#)