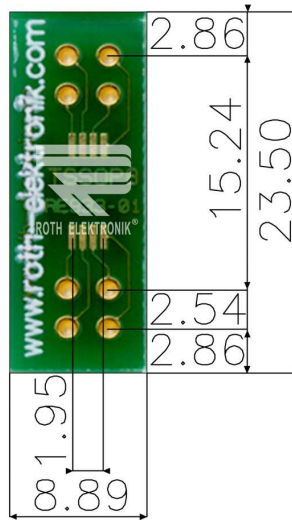


RE933-01

- Epoxy fibre-glass FR4 1.50 mm
 - Double-sided 35 µm Cu
 - Plated through holes (PTH)
 - Surface chem. Ni/Au with solder stop mask
 - Adaption circuit board for TSSOP 8
 - Pitch: 0.65 mm (173 mil)
 - Hole diameter 1.00 mm
 - Size 8.89 x 23.50 mm
- Module-No. Pitch mil Pin Size (mm)

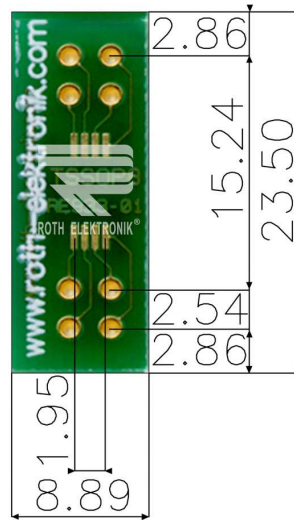
RE933-01 0.650 mm 22.5 8 4.400 (173 mil)



RE933-01

- Epoxydglashartgewebe FR4 1,50 mm
 - Zweiseitig 35 µm Cu
 - Durchkontaktiert (PTH)
 - Oberfläche chem. Ni/Au mit Lötstopplack beschichtet
 - Adaptionsplatine für TSSOP 8
 - Pitch: 0,65 mm (173 mil)
 - Lochdurchmesser 1,00 mm
 - Größe 8,89 x 23,50 mm
- Modul-Nr. Pitch mil Pin Größe (mm)

RE933-01 0,650 mm 22,5 8 4,400 (173 mil)

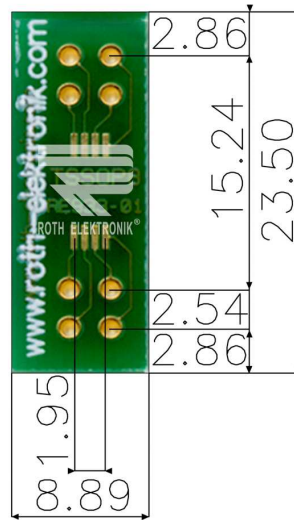


RE933-01

- Fibre de verre époxyde FR4 1,50 mm
- Double face 35 µm Cu
- Métallisation des trous (PTH)
- Surface avec Ni/Au chimique et un laque d'arrêt de soudure
- Platine d'adaptation pour TSSOP 8
- Pitch: 0,65 mm (173 mil)
- Perforation 1,00 mm Ø
- Dimensions 8,89 x 23,50 mm

Module-No. Pitch mil Pin Dimensions (mm)

RE933-01 0.650 mm 22.5 8 4.400 (173 mil)



RE933-01

- Fibra de vidrio epoxídica FR4 1,50 mm
 - Por dos lados 35 µm de Cu
 - Agujeros con contactos metalizados (PTH)
 - Superficie terminal química de Ni/Au y una máscara de inhibidora de la soldadura
 - Adaptador para TSSOP 8
 - Pitch 0,65 mm (173 mil)
 - Diámetro de agujeros 1,00 mm
 - Tamaño 8,89 x 23,50 mm
- Módulo-No. Pitch mil Pin Tamaño (mm)

RE933-01 0.650 mm 22.5 8 4.400 (173 mil)

X-ON Electronics

Largest Supplier of Electrical and Electronic Components

Click to view similar products for [Roth Elektronik](#) manufacturer:

Other Similar products are found below :

[RE060-LF](#) [RE310-S1](#) [RE310-S3](#) [RE1070](#) [RE200-LFDS](#) [RE945-S1](#) [RE610-LF](#) [RE224-HP](#) [RE460-01](#) [RE840-LF](#) [RE510-S1](#) [RE936-06](#)
[RE438-LF](#) [RE917](#) [RE500-LF](#) [RE965-07E](#) [RE201-LFDS](#) [RE911](#) [RE913](#) [RE932-01](#) [RE944-S1](#) [RE931-02](#) [RE945-S3](#) [RE220-HP](#) [RE931-04](#)
[RE1210-LF](#) [RE933](#) [RE524-LF](#) [RE220-LF](#) [RE320-LF](#) [RE903](#) [RE934-04E](#) [RE942-S1](#) [RE520-HP](#) [RE526-HP](#) [RE965-08PIN](#) [RE435-LF](#)
[RE527-LF](#) [RE1060](#) [RE934-04R](#) [RE900-03](#) [RE900](#) [RE916](#) [RE321-LF](#) [RE322-LF](#) [RE437-LF](#) [RE522-LF](#) [RE932-06](#) [RE944-S3](#) [RE969-03PIN](#)