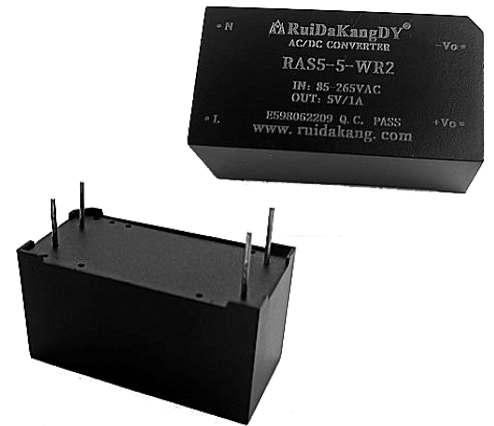


RAS5-R2 系列电源

- 宽压输入 85~265VAC, 100~370VDC, 47~63Hz
- 最大输出功率5W
- 工作温度范围: -40°C~+85°C
- 低辐射干扰, 纹波噪声小于1%Vo
- 空载功耗低至0.1W, 满载效率范围72%~80%
- 满足单路高隔离, 高隔离耐压≥2500VAC
- 通过CE认证, 环保设计, 符合 RoHS 指令



RAS5-R2系列产品输出功率标称5W, 85-265VAC宽电压输入范围, 隔离稳压效率高达 80%, 2500VAC 的高隔离电压, 具有输出过流、短路保护功能。该系列广泛应用于物联网、AI 设备、智慧城市、仪器仪表、电力、工控控制、办公及民用等行业中。

选型列表

产品型号	输入	输出		典型效率 (%)	最大容性负载 (μF)
	范围值	输出电压 (VDC)	输出电流 (A)		
RAS5-3-WR2	85-265VAC 100-370VDC	3.3	1.5	70%	2200
RAS5-5-WR2		5.05	1	75%	2200
RAS5-9-WR2		9	0.55	80%	470
RAS5-12-WR2		12	0.41	80%	470
RAS5-15-WR2		15	0.33	80%	470
RAS5-24-WR2		24	0.2	80%	220
RAS5-48-WR2		48	0.1	75%	47

输入特性					
项目	工作条件	Min.	Typ.	Max.	单位
输入电压范围	交流输入	85	220	265	Vac
	直流输入	100	--	375	Vdc
输入电压频率		47	--	63	Hz
冲击电流	230Vac	冷启动	--	20	A
	110Vac	冷启动	--	10	A
热插拔		不支持			

输出特性						
项目	工作条件	Min.	Typ.	Max.	单位	
输出电压精度	全负载范围 --	--	±1.0	--	%	
线性调节率	额定负载	--	±0.2	--		
负载调节率	0%-100%负载	--	±0.5	--		
纹波噪声*	20MHz 带宽, 峰-峰值	3.3V/5V	--	--	50	mV
		12/15V	--	--	80	
		24V/48V	--	--	100	
温度漂移系数		--	±0.03	--	%/°C	
最小负载		0	--	--	%	
短路保护		可长期短路保护, 自恢复				
过流保护		110% - 150%Io, 恒流模式, 负载异常条件移除后可自动恢复				

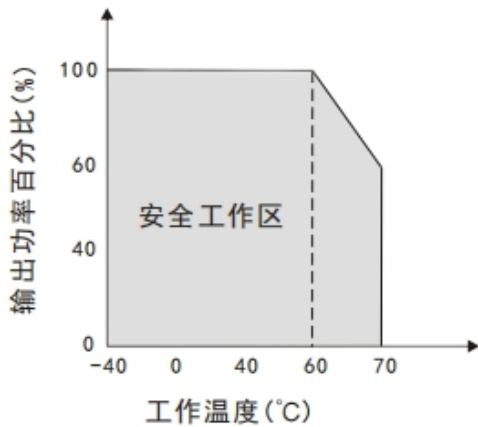
注: *纹波和噪声的测试方法采用靠测法, 输出并联 47UF 电解电容和 0.1UF 陶瓷电容。

通用特性					
项目	工作条件	Min.	Typ.	Max.	单位
隔离电压	输入 - 地	--	--	--	VAC
	输入 - 输出	2500	--	--	
	输出 - 地	--	--	--	
绝缘电阻	输入 - 地	--	--	--	MΩ
	输入 - 输出	100	--	--	
	输出 - 地	--	--	--	
工作温度	工业级	-40	--	+85	°C
存储温度		-40	--	+105	
存储湿度	无冷凝	10	--	95	%RH
工作湿度	无冷凝	20	--	90	
开关频率		--	65	--	kHz

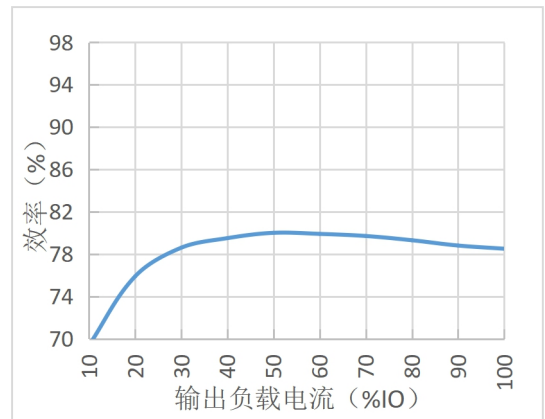
通用特性					
项目	工作条件	Min.	Typ.	Max.	单位
安全等级		CLASS I			
MTBF	Bellcore TR332, 25°C	>3x10 ⁵ h			
外壳材质		低辐射塑壳			
重量		-	15	-	g
冷却方式		自然冷却			

产品特性曲线

典型温度降额曲线 (图 1)

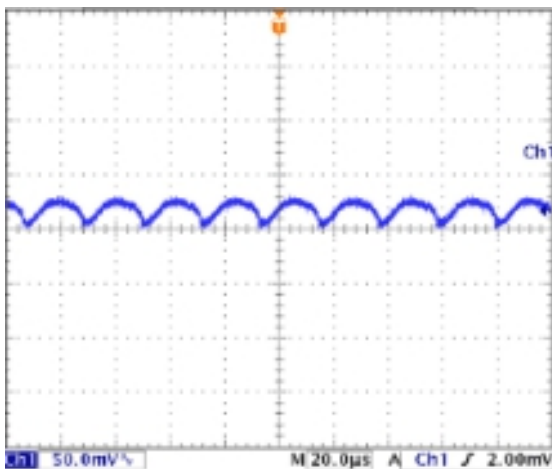


典型效率曲线图 (图 2)

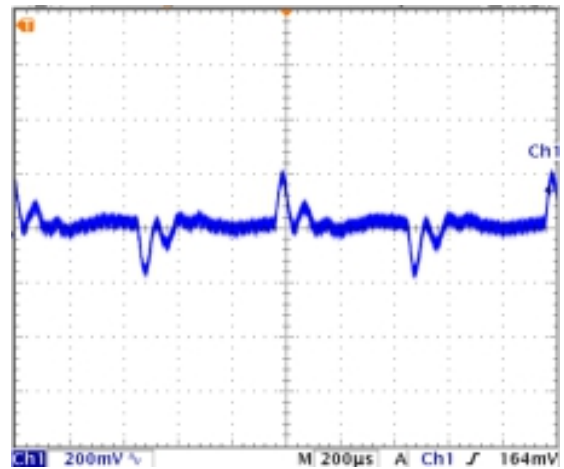


产品典型特性

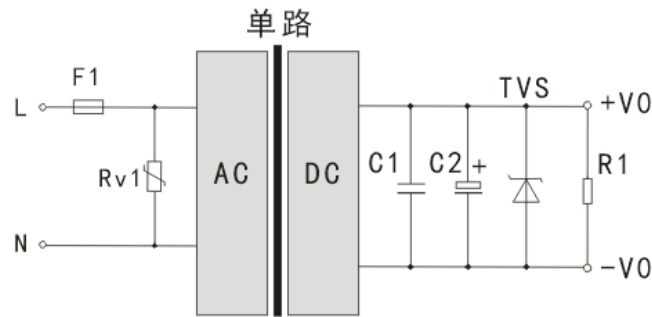
典型纹波噪声 (图3)



典型动态响应 (图4)

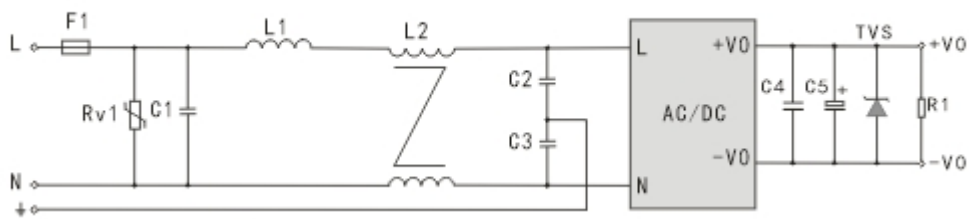


应用电路



输出电压	Rv1	TVS	C1	C2	F1 (A)
3.3/5Vdc	14D561K	SMBJ7.0A	1 μ F	220 μ F	推荐值 1A/300V, 慢断
9Vdc		SMBJ12A		220 μ F	
12/15Vdc		SMBJ20A		47 μ F	
24Vdc		SMBJ30A		22 μ F	
48Vdc		SMBJ64A		10 μ F	

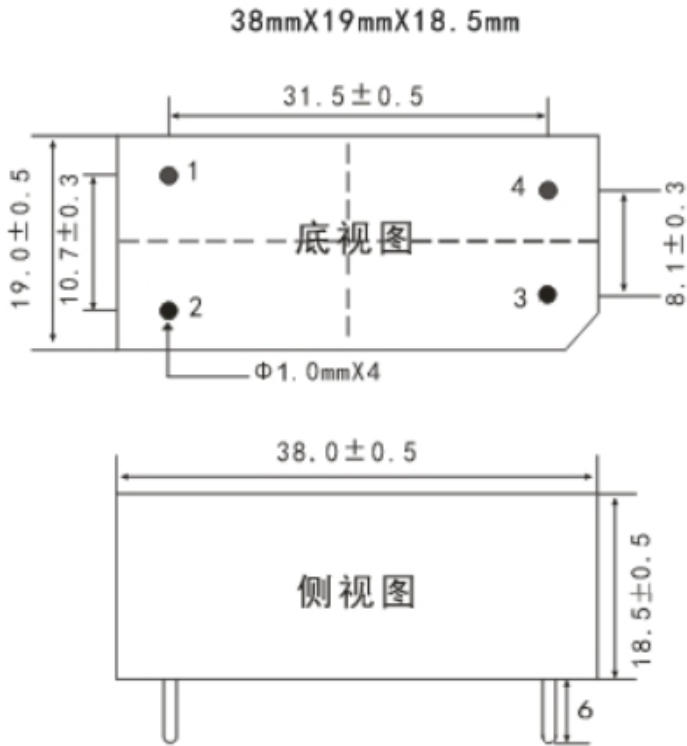
EMC解决方案—推荐电路



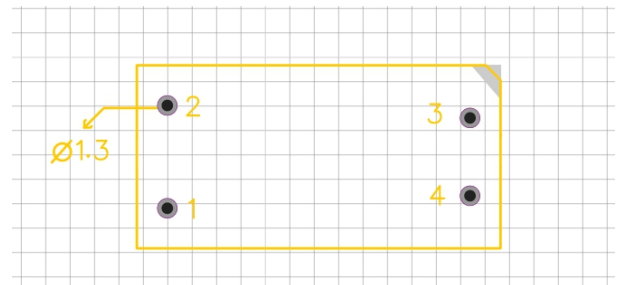
元件型号	推荐值	备注
Rv1	14D561K	
C2、C3	1000pF/400VAC	
C1	0.1 μ F/310VAC	
L2	共模电感10~20mH	
L1	4.7mH/1A	
F1	-	
	推荐值 1A/300V, 慢断	
	-	

尺寸图及管脚定义说明

外形尺寸图



PCB 封装图



注：单位：mm (inch)

未注公差：X.X ± 0.5mm (X.XX ± 0.02inch)

X.XX ± 0.25mm (X.XXX ± 0.010inch)

管脚定义	1	2	3	4
单路	L	N	-V0	+V0

X-ON Electronics

Largest Supplier of Electrical and Electronic Components

Click to view similar products for [Power Management Modules](#) category:

Click to view products by [RuiDaKangDY](#) manufacturer:

Other Similar products are found below :

[FPF1C2P5BF07A](#) [FH2000NPBAP](#) [LD05-23B12R2](#) [IF1205S-1WR3](#) [A1205XT-1WR3](#) [E1215XT-1WR3](#) [A0505S-1WR2](#) [A2415S-1WR2](#)
[A2415S-1WR3](#) [F2405S-2WR3](#) [FD30-18S12B3](#) [IA0505KS-2W](#) [IA1205KS-2W](#) [IA2412KS-2W](#) [B1212S-1W](#) [URA2412YMD-15WR3](#)
[UWF1212S-1WR3](#) [VRA2405YMD-6WR3](#) [URB4805S-3WR3](#) [VRB2412YMD-20WR3](#) [B1215S-2WR3](#) [URB4815YMD-30WR3](#) [B1224S-](#)
[1WR3](#) [B1505S-1WR3](#) [A1212S-1WR3](#) [B1215LS-1WR2](#) [B2405LS-1WR3](#) [VRB2405LD-15WR3](#) [HCS2-24D15](#) [RD5-12S24W](#) [RD5-](#)
[110S05W](#) [RD5-110S12W](#) [RD25-5S12F](#) [MAS15-12-W](#) [MAS15-24-W](#) [RAS25-5-W](#) [RAS25-12-W](#) [RAS25-24-W](#) [BB-WSK-HAC-2](#) [LD15-](#)
[23B03R2](#) [F1212S-1WR3](#) [TAS5-15-WEDT](#) [WRB1209S-3WR2](#) [ZY2424FLS-1W](#) [ZY0505AS-1W](#) [ZY2412IFS-1W](#) [ZY0512FS-1W](#) [B0505S-](#)
[1WS](#) [NA03-T2S05](#) [A0515S-2W](#)