

规 格 书		规格书编号			
		图 纸 编 号	页 1 / 7		
产品名称	陶瓷放电管 U系列	制 定 日	2015/11/30	改訂日	
		制 作 部 门	营业技术部		
<p>1. 概要 本产品是对于在通信和信号回路上引起的雷电诱导电压等，保护通信机器和其它等设备的元器件。</p> <p>2. 外观・构造・尺寸 本产品的外观・构造・尺寸如附图-1所示。</p> <p>3. 使用温度・湿度范围 3. 1 使用温度范围 : -40~90℃ 3. 2 使用湿度范围 : 85%以下（不可以结露）</p> <p>4. 保管温度・湿度范围 4. 1 保管温度范围 : -40~90℃ 4. 2 保管湿度范围 : 85%以下（不可以结露）</p> <p>5. 电气性能 本产品的电气性能如表-1所示。另外试验方法以及试验回路如表-2所示。</p> <p>6. 包装状态 本产品是放在托盘（100个）中，然后将10个托盘放入包装箱中（1000个）。</p> <p>7. 保证 本产品的保证期限为交货起一年。 在产品保证期间，如因为制作方的设计或是制造上的原因，使产品发生故障的场合，只限于本产品可以采用换货措施。</p> <p>8. 环境对应（R o H S 指令对应） 本产品没有意识性地使用「Pb 铅」、「Hg 银」、「六价 Cr」、「Cd」、「PBB」、「PBDE」物质。</p> <p>9. 环境对应的识别表示 为了识别环境对应产品，在托盘以及包装箱上有『 RoHS 』的标识。</p>					

规 格 书		规格书编号						
		图 纸 编 号	页 2 / 7					
产品名称	陶瓷放电管 U系列	制 定 日	2015/11/30	改訂日				
		制 作 部 门	营业技术部					
附表-1 电气性能								
项	特 性 项 目	规 格						
		U-1	U-2	U-3	U-4	U-5	U-6	
1	直流放电开始电压 100V/s	75V ±20%	90V ±20%	145V ±20%	230V ±15%	250V ±15%	300V ±15%	
2	冲击放电开始电压	100V/μs	500V		600V		700V	
		10kV/μs	900V			1000V		
3	绝缘电阻	10,000 MΩ (DC 50V)			10,000 MΩ (DC 100V)			
4	静电容量 1MHz	1.0 p F						
5	DC过保持电压 电流: 200mA	52V	80V	135V	150V			
		150ms	150ms	150ms	150ms			
6	交流续流断路时间 1/2cycle 50Hz	10A/30V		40A/50V	80A/100V			
7	冲击寿命 10/1000μs	500A			500A			
		300次			500次			
8	冲击电流耐量 8/20μs	5kA +5,-5次						
		10kA 1次						
9	交流电流耐量 AC50Hz	10A 1s 5次			10A 1s 10次			
		9cycle 65A 1次						
1	7~9项	1项	55~113V	55~135V	85~218V	140~345V	140~375V	155~450V
		2项	750V		900V	1000V	1300V	
		3项	1.0MΩ					
0	试验后的特性							

规格书		规格书编号					
		图纸编号		设计	页	3 / 7	
产品名称	陶瓷放电管 U系列	制定日	2015/11/30	改訂日			
		制作部门	营业技术部				
项	特性项目	规格					
		U-7	U-8	U-9	U-10	U-11	
1	直流放电开始电压 100V/s	350V ±15%	400V ±15%	470V ±15%	600V ±15%	800V ±15%	
2	冲击放电开始电压	100V/μs	700V		800V	1000V	
		10kV/μs	1000V		1200V	1500V	
3	绝缘电阻	10,000 MΩ (DC 100V)		10,000 MΩ (DC 250V)			
4	静电容量 1MHz	1.0 p F					
5	DC过保持电压 电流: 200mA	150V 150ms					
6	交流续流断路时间 1/2cycle 50Hz	80A/100V					
7	冲击寿命 10/1000μs	500A 500次					
8	冲击电流耐量 8/20μs	5kA +5,-5次					
		10kA 1次					
9	交流电流耐量 AC50Hz	10A 1s 10次					
		9cycle 65A 1次					
10	7~9项 试验后的特性	1项	175~525V	200~600V	235~705V	300~900V	400~1200V
		2项	1050V			1200V	1500V
		3项	1.0MΩ				

注) 测定时的温度・湿度是根据JIS Z 8703 (测试场所标准状态) 所记载的常温(20±15℃)
・常湿 (65±20%)

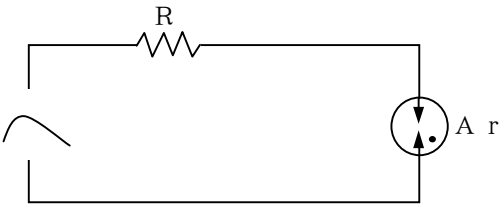
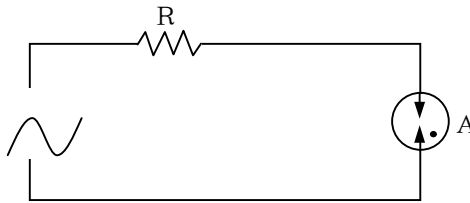
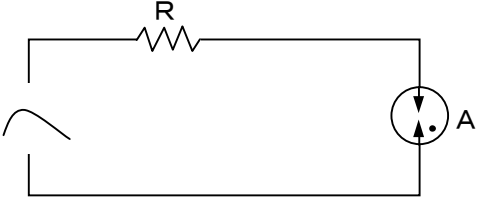
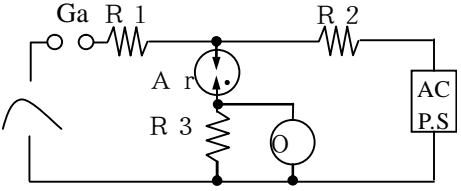
规 格 书		规格书编号			
		图 纸 编 号		设 变	页
产品名称	陶瓷放电管 U系列	制 定 日	2015/11/30	改 訂 日	
		制 作 部 门	营业技术部		

<h1>规格书</h1>		规格书编号			
		图纸编号		设变	页
产品名称	陶瓷放电管 U系列	制定日	2015/11/30	改訂日	
		制作部门	营业技术部		

附表-2 电气性能的试验方法以及试验回路

No	试验项目	试验回路	试验项目
1	直流放电开始电压		在电极间将直流电压慢慢印加, 读取放电开始时的电压值。
2	冲击放电开始电压		在电极间印加冲击电压, 读取放电开始时的电压值。
3	绝缘电阻		设定绝缘电阻计的测定电压, 测试电极间的绝缘电阻。
4	静电容量		设定静电容量计的测定频率为1MHz, 测定电极间的静电容量。
5	DC过保持电压		电极间在供电的状态下, 测定在电极间印加冲击电流时放电断路时间。

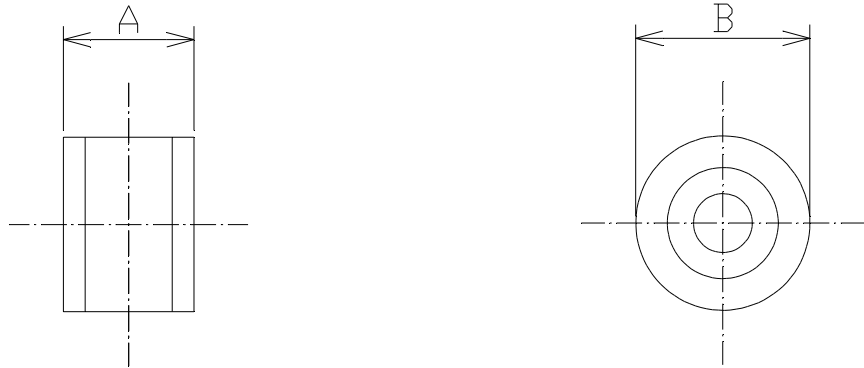
规格书		规格书编号			
		图纸编号		设变	页
产品名称	陶瓷放电管 U系列	制定日	2015/11/30	改訂日	
		制作部门	营业技术部		

No	试验项目	试验回路	试验项目
6	冲击电流耐量 最大冲击电流耐量		在电极间印加冲击电流。
7	交流电流耐量 最大交流电流耐量 交流反复电流耐量 交流耐用寿命 交流过电流耐量		在电极间通电交流电流。
8	冲击寿命 冲击反复电流耐量 耐用寿命		在电极间反复印加冲击电流。
9	交流续流		在电极间供电规定的交流电压・电流的状态下，在电极间印加冲击电流时，测定放电断路时间。(50Hz)

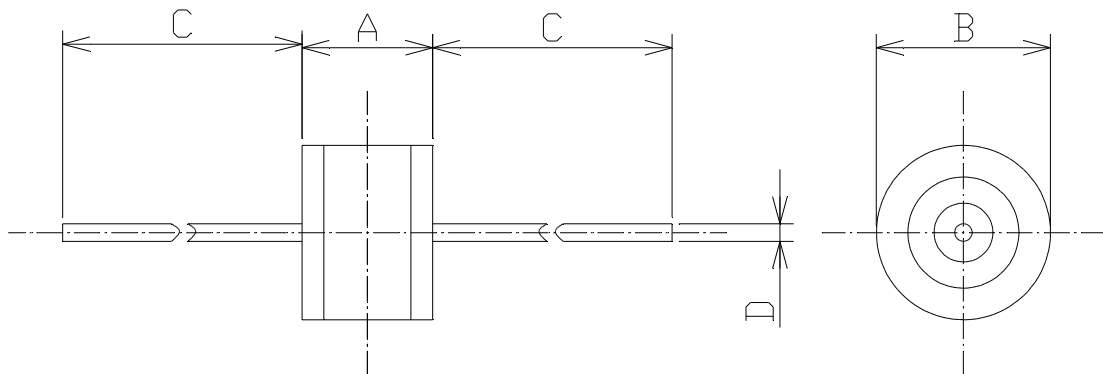
规格书		规格书编号			
		图纸编号		设 变	页 7 / 7
产品名称	陶瓷放电管 U系列	制 定 日	2015/11/30	改 訂 日	
		制 作 部 门	营业技术部		

附图-1 外观・构造・尺寸

A类型



B类型



尺寸 (单位 : mm)

类型	A	B	C	D
A	6 ± 0.3	$\phi 8 \pm 0.3$	-	-
B			30 ± 2	$\phi 0.8 \pm 0.1$

X-ON Electronics

Largest Supplier of Electrical and Electronic Components

Click to view similar products for [Gas Discharge Tubes - GDTs / Gas Plasma Arrestors](#) category:

Click to view products by [SANKOSHA](#) manufacturer:

Other Similar products are found below :

[PMT1023004](#) [PMT1025001](#) [PMT1035004](#) [PMT1040004](#) [PMT809006](#) [CG2250](#) [CG2800](#) [CG31.5L](#) [GTCR37-231M-R10](#) [GT-SMD181240012-TR](#) [WPGT-2N145B6L](#) [WPGT-2N230B6L](#) [WPGT-2N470B6L](#) [WPGT-2R470B6L](#) [WPGT-2RM230A6L](#) [WPGT-2RM350A6L](#) [WPGT-2RM70A6L](#) [WPGT-2RM90A6L](#) [WPGT-2S145](#) [WPGT-2S350](#) [WPGT-2S470](#) [WPGT-3R350CF](#) [WPGT-3R350G1](#) [WPGT-3R90G1](#) [WPGT-3R75G1](#) [WPGT-3R470G1](#) [WPGT-3R250C](#) [WPGT-3R230G1](#) [WPGT-2S230](#) [WPGT-2RM470A6L](#) [WPGT-2RM145A6L](#) [WPGT-2R3000B8L](#) [WPGT-2R2700B8L](#) [WPGT-2R1000B8L](#) [WPGT-2N90B6L](#) [WPGT-2N70B6L](#) [WPGT-2N350B6L](#) [WPGT-2N230B6L1](#) [CG90](#) [CG2230](#) [CG2145](#) [CG21000](#) [GT-SMD181215012-TR](#) [T61-C350X](#) [9071.99.0547 \(73_Z-0-0-547\)](#) [9071.99.0548 \(73_Z-0-0-548\)](#) [B88069X6940B152](#) [9071.99.0054](#) [B88069X1973T902](#) [A9L15692](#)