

■ 电气性能

项	特性项目	规格											
		U-1	U-2	U-3	U-4	U-5	U-6	U-7	U-8	U-9	U-10	U-11	
1	直流放电开始电压 100V/s	75V±20%	90V±20%	145V±20%	230V±15%	250V±15%	300V±15%	350V±15%	400V±15%	470V±15%	600V±15%	800V±15%	
2	冲击放电 开始电压	100V/μs	≦500V		≦600V		≦700V			≦800V	≦1000V		
		10kV/μs	≦900V			≦1000V				≦1200V	≦1500V		
3	绝缘电阻	≧10,000 MΩ(DC 50V)			≧10,000 MΩ(DC 100V)				≧10,000 MΩ(DC 250V)				
4	静电容量1MHz	≦1pF											
5	DC过保持电压 电流: 200mA	52V ≦150ms	80V ≦150ms	135V ≦150ms		150V ≦150ms							
6	交流续流断路时间 ≦1/2cycle 50Hz	10A/30V		40A/50V		80A/100V							
7	冲击寿命10/1000μs	500A 300次				500A 500次							
8	冲击电流耐量8/20μs	5kA +5,-5次											
		10kA 1次											
9	交流电流耐量AC 50Hz	10A 1s 5次				10A 1s 10次							
		9cycle 65A 1次											
10	7-9项 试验后的特性	1项	55-113V	55-135V	85-218V	140-345V	140-375V	155-450V	175-525V	200-600V	235-705V	300-900V	400-1200V
		2项	≦750V			≦900V	≦1000V	≦1300V	≦1050V			≦1200V	≦1500V
		3项	≧10MΩ										

注)测定时的温度・湿度是根据JIS Z 8703(测试场所标准状态)所记载的常温(20±15°C)

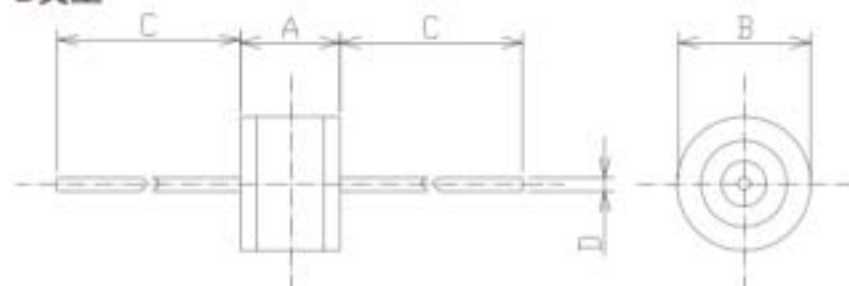
・常湿(65±20%)

■ 外观・构造・尺寸

A类型



B类型



■ 尺寸(单位:mm)

类型	A	B	C	D
A	6±0.3	φ8±0.3	-	-
B			30±2	φ0.8±0.1

X-ON Electronics

Largest Supplier of Electrical and Electronic Components

Click to view similar products for [Gas Discharge Tubes - GDTs / Gas Plasma Arrestors](#) category:

Click to view products by [SANKOSHA](#) manufacturer:

Other Similar products are found below :

[PMT1023004](#) [PMT1025001](#) [PMT1035004](#) [PMT1040004](#) [PMT809006](#) [CG2250](#) [CG2800](#) [CG31.5L](#) [GT-SMD181240012-TR](#) [WPGT-2N145B6L](#) [WPGT-2N230B6L](#) [WPGT-2N470B6L](#) [WPGT-2R470B6L](#) [WPGT-2RM230A6L](#) [WPGT-2RM350A6L](#) [WPGT-2RM70A6L](#) [WPGT-2RM90A6L](#) [WPGT-2S145](#) [WPGT-2S350](#) [WPGT-2S470](#) [WPGT-3R350CF](#) [WPGT-3R350G1](#) [WPGT-3R90G1](#) [WPGT-3R75G1](#) [WPGT-3R470G1](#) [WPGT-3R250C](#) [WPGT-3R230G1](#) [WPGT-2S230](#) [WPGT-2RM470A6L](#) [WPGT-2RM145A6L](#) [WPGT-2R3000B8L](#) [WPGT-2R2700B8L](#) [WPGT-2R1000B8L](#) [WPGT-2N90B6L](#) [WPGT-2N70B6L](#) [WPGT-2N350B6L](#) [WPGT-2N230B6L1](#) [CG90](#) [CG2230](#) [CG2145](#) [CG21000](#) [GT-SMD181215012-TR](#) [T61-C350X](#) [9071.99.0547 \(73_Z-0-0-547\)](#) [B88069X6940B152](#) [9071.99.0052\(73_Z-0-0-52\)](#) [B88069X1973T902](#) [A9L15692](#) [C50-0-255](#) [A9L16294](#)