

规格书		规格书编号			
		图纸编号		设计	页
产品名称	陶瓷放电管 Y系列	制定日	2015/11/30	改訂日	
		制作部门	营业技术部		
<p>1. 概要 本产品是对于在通信和信号回路上引起的雷电诱导电压等，保护通信机器和其它等设备的元器件。</p> <p>2. 外观・构造・尺寸 本产品的外观・构造・尺寸如附图-1所示。</p> <p>3. 使用温度・湿度范围 3. 1 使用温度范围 : -40~90℃ 3. 2 使用湿度范围 : 85%以下（不可以结露）</p> <p>4. 保管温度・湿度范围 4. 1 保管温度范围 : -40~90℃ 4. 2 保管湿度范围 : 85%以下（不可以结露）</p> <p>5. 电气性能 本产品的电气性能如表-1所示。另外试验方法以及试验回路如表-2所示。</p> <p>6. 包装状态 本产品是放在托盘（100个）中，然后将10个托盘放入包装箱中（1000个）。</p> <p>7. 保证 本产品的保证期限为交货起一年。 在产品保证期间，如因为制作方的设计或是制造上的原因，使产品发生故障的场合，只限于本产品可以采用换货措施。</p> <p>8. 环境对应（R o H S 指令对应） 本产品没有意识性地使用「Pb 铅」、「Hg 银」、「六价 Cr」、「Cd」、「PBB」、「PBDE」物质。</p> <p>9. 环境对应的识别表示 为了识别环境对应产品，在托盘以及包装箱上有『 RoHS 』的标识。</p>					

规格书		规格书编号						
		图纸编号	设计 页 2 / 5					
产品名称	陶瓷放电管 Y系列	制定日	2015/11/30	改訂日				
		制作部门	营业技术部					
附表-1 电气性能								
项	特性项目	规格						
		Y-152	Y-212	Y-242	Y-302	Y-402	Y-602	
1	直流放电开始电压 5kV/s	1500V ±15% (500V/s)	2100V ±20% (1kV/s)	2400V ±20%	3000V ±20%	4000V ±20%	6000V ±20%	
2	冲击放电开始电压 100V/μs	2200V	2700V	3000V	4000V	5000V	8000V	
3	绝缘电阻	10,000 MΩ (DC 500V)		10,000 MΩ (DC 1000V)				
4	静电容量 1MHz	1.0 p F						
5	冲击寿命 10/1000μs (1~2分钟间隔)	500A 10次						
6	冲击电流耐量 8/20μs	3kA +5,-5次			1kA +5,-5次			
		10kA 1次			5kA 1次			
7	交流电流耐量 AC 50Hz	1A 1s 10次						
		5A 9cycles						
8	5~7项 试验后的特性	1次	1500V ±50%	2100V ±50%	2400V ±50%	3000V ±50%	4000V ±50%	6000V ±50%
		2次	3300V	4050V	4500V	6000V	7500V	12000V
		3次	≥ 1.0MΩ					

注) 测定时的温度・湿度是根据JIS Z 8703 (测试场所标准状态) 所记载的常温(20±15℃)
 ・常湿(65±20%)

规格书		规格书编号			
		图纸编号		设 变	页 3 / 5
产品名称	陶瓷放电管 Y系列	制定日	2015/11/30	改訂日	
		制作部门	营业技术部		

附表-2 电气性能的试验方法以及试验回路

No	试 验 项 目	试 验 回 路	试 验 项 目
1	直流放电开始电压		在电极间将直流电压慢慢印加，读取放电开始时的电压值。
2	冲击放电开始电压		在电极间印加冲击电压，读取放电开始时的电压值。
3	绝缘电阻		设定绝缘电阻计的测定电压，测试电极间的绝缘电阻。
4	静电容量		设定静电容量计的测定频率为1MHz，测定电极间的静电容量。
5	DC过保持电压		电极间在供电的状态下，测定在电极间印加冲击电流时放电断路时间。

规格书		规格书编号			
		图纸编号	设计 页 4 / 5		
产品名称	陶瓷放电管 Y系列	制定日	2015/11/30	改訂日	
		制作部门	营业技术部		
No	试验项目	试验回路		试验项目	
6	冲击电流耐量 最大冲击电流耐量			在电极间印加冲击电流。	
7	交流电流耐量 最大交流电流耐量 交流反复电流耐量 交流耐用寿命 交流过电流耐量			在电极间通电交流电流。	
8	冲击寿命 冲击反复电流耐量 耐用寿命			在电极间反复印加冲击电流。	
9	交流续流			在电极间供电规定的交流电压・电流的状态下，在电极间印加冲击电流时，测定放电断路时间。(50Hz)	

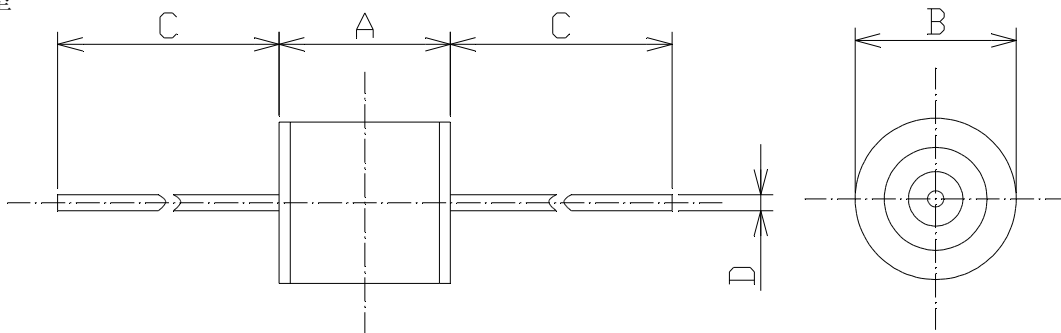
规格书		规格书编号			
		图纸编号		设 变	页
产品名称	陶瓷放电管 Y系列	制 定 日		2015/11/30	改訂日
		制 作 部 门		营业技术部	

附图一1 外观・构造・尺寸

A类型



B类型



尺寸(单位: mm)

类型	A	B	C	D
A	8.5 ± 0.3	$\phi 8 \pm 0.3$	-	-
B	(Y-602 : 13 ± 0.5)		30 ± 0.2	$\phi 0.8 \pm 0.1$

X-ON Electronics

Largest Supplier of Electrical and Electronic Components

Click to view similar products for [Gas Discharge Tubes - GDTs / Gas Plasma Arrestors](#) category:

Click to view products by [SANKOSHA](#) manufacturer:

Other Similar products are found below :

[PMT1023004](#) [PMT1025001](#) [PMT1035004](#) [PMT1040004](#) [PMT809006](#) [CG2250](#) [CG2800](#) [CG31.5L](#) [GTCR37-231M-R10](#) [GT-SMD181240012-TR](#) [WPGT-2N145B6L](#) [WPGT-2N230B6L](#) [WPGT-2N470B6L](#) [WPGT-2R470B6L](#) [WPGT-2RM230A6L](#) [WPGT-2RM350A6L](#) [WPGT-2RM70A6L](#) [WPGT-2RM90A6L](#) [WPGT-2S145](#) [WPGT-2S350](#) [WPGT-2S470](#) [WPGT-3R350CF](#) [WPGT-3R350G1](#) [WPGT-3R90G1](#) [WPGT-3R75G1](#) [WPGT-3R470G1](#) [WPGT-3R250C](#) [WPGT-3R230G1](#) [WPGT-2S230](#) [WPGT-2RM470A6L](#) [WPGT-2RM145A6L](#) [WPGT-2R3000B8L](#) [WPGT-2R2700B8L](#) [WPGT-2R1000B8L](#) [WPGT-2N90B6L](#) [WPGT-2N70B6L](#) [WPGT-2N350B6L](#) [WPGT-2N230B6L1](#) [CG90](#) [CG2230](#) [CG2145](#) [CG21000](#) [GT-SMD181215012-TR](#) [T61-C350X](#) [9071.99.0547 \(73_Z-0-0-547\)](#) [9071.99.0548 \(73_Z-0-0-548\)](#) [B88069X6940B152](#) [9071.99.0054](#) [B88069X1973T902](#) [A9L15692](#)