

产品规格承认书

SPECIFICATION FOR APPROVAL

客户名称:

CUSTOMER:

产品名称:

PRODUCT NAME:

气体放电管

型号规格:

MODEL NO.:

4.5*3.2*2.7

料号:

PART NO.:

4532-***V

供应商:

SUPPLIER:

惠州市三特电器有限公司

Huizhou Sante Electrical Appliance Co. Ltd.

地址:

ADDRESS:

惠州市博罗县罗阳镇义和大小塘村小塘组

Boluo County, Huizhou City, Luo Yang Zhen Yi Tang Cun Tang and the size of small group

电话: 0752-6623066

TEL: 0752-6623066

Http: // www.stfuse.com

传真: 0752-6637866

FAX: 0752-6637866

E-mail: 2744550951@qq.com

| 编制 PREPARED BY | 审核 CHECKED BY | 批准 APPROVED BY |
|-------------------|------------------|-------------------|
| 梁嘉敏 | 陈发林 | 刘应保 |

| 承认 SIGNATURE | 审核 CHECKED BY | 批准 APPROVED BY |
|-----------------|------------------|-------------------|
| | | |

供方签章:

SUPPLIER:

需方签章:

CUSTOMER:

日期: 2020年1月2日

DATE:

日期: 2020年1月2日

DATE:

| | | | |
|-------------|----------------|------|--------------|
| 惠州市三特电器有限公司 | 产品规格书 | 版本号码 | A/0 |
| | | 文件编号 | ST |
| | 型号：4.5*3.2*2.7 | 页 码 | 第 1 页, 共 3 页 |

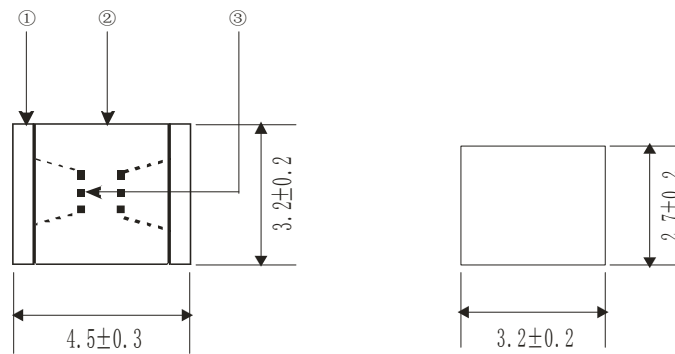
1. 适用范围

本产品适用于通信设备、电器、仪器等瞬时过电压保护，免遭交流及雷击破坏。

2. 相关标准

执行标准：GB/T9043-2008《通信设备过电压保护用气体放电管通用技术条件》。

3. 结构及尺寸（单位：mm）



4. 原材料明细

| 编 号 | 零 件 名 称 | 材 质 |
|-----|---------|-------|
| ① | 电极 | 铁镍合金 |
| ② | 瓷管 | 三氧化二铝 |
| ③ | 电子粉 | 硅酸钠等 |

5. 编号说明

4532-***V

(1) (2)

(1) 产品型号

(2) 直流击穿电压标称值(V)

| | | | |
|-------------|-----------------|------|--------------|
| 惠州市三特电器有限公司 | 产品规格书 | 版本号码 | A/0 |
| | | 文件编号 | |
| | 型号: 4.5*3.2*2.7 | 页 码 | 第 2 页, 共 3 页 |

6. 电性规格

| Part Number | DC Spark-over Voltage ^{1) 2)} @100V/S | Impulse Spark-over Voltage | | Insulation Resistance ³⁾ | Capacitance @1MHz | Life Ratings | | | | |
|-------------|--|----------------------------|--------------|-------------------------------------|-------------------|---|-----|-----------------------|--|-----------------------------------|
| | | 100V/ μ S | 1KV/ μ S | | | Impulse Discharge Current @8/20 μ S | | AC Discharge Current | Impulse Withstanding Voltage Capacity @10/700 μ S, 40 Ω \pm 5 times | Impulse Life @10/1000 μ S 10A |
| | | Max | Max | | | Min | Max | Nominal \pm 5 times | | Max 1 time |
| | | V | V | V | G Ω | pF | KA | KA | A | KV |
| 4532-070V | 70 \pm 20% | 500 | 600 | 1 | 0.5 | 2 | 3 | 2 | 6 | 100 |
| 4532-075V | 75 \pm 20% | 500 | 600 | 1 | 0.5 | 2 | 3 | 2 | 6 | 100 |
| 4532-090V | 90 \pm 20% | 500 | 600 | 1 | 0.5 | 2 | 3 | 2 | 6 | 100 |
| 4532-120V | 120 \pm 20% | 500 | 600 | 1 | 0.5 | 2 | 3 | 1 | 6 | 100 |
| 4532-150V | 150 \pm 20% | 500 | 600 | 1 | 0.5 | 2 | 3 | 1 | 6 | 100 |
| 4532-200V | 200 \pm 20% | 600 | 700 | 1 | 0.5 | 2 | 3 | 1 | 6 | 100 |
| 4532-230V | 230 \pm 20% | 600 | 700 | 1 | 0.5 | 2 | 3 | 1 | 6 | 100 |
| 4532-300V | 300 \pm 20% | 700 | 800 | 1 | 0.5 | 2 | 3 | 1 | 6 | 100 |
| 4532-350V | 350 \pm 20% | 800 | 900 | 1 | 0.5 | 2 | 3 | 1 | 6 | 100 |
| 4532-400V | 400 \pm 20% | 850 | 950 | 1 | 0.5 | 2 | 3 | 1 | 6 | 100 |
| 4532-470V | 470 \pm 20% | 900 | 1000 | 1 | 0.5 | 2 | 3 | 1 | 6 | 100 |
| 4532-500V | 500 \pm 20% | 1000 | 1100 | 1 | 0.5 | 2 | 3 | 1 | 6 | 100 |
| 4532-600V | 600 \pm 20% | 1100 | 1200 | 1 | 0.5 | 2 | 3 | 1 | 6 | 100 |

7. 测试方法

7.1. 直流击穿电压

测试电路如图 1 所示。测试直流击穿电压标称上升速率为 100V/s。其放电电流限制在 5~15mA。每个二极管的放电电极间都应测试正、反极性击穿电压，同一产品同极性相邻两次测试的时间间隔不小于 3 分钟。

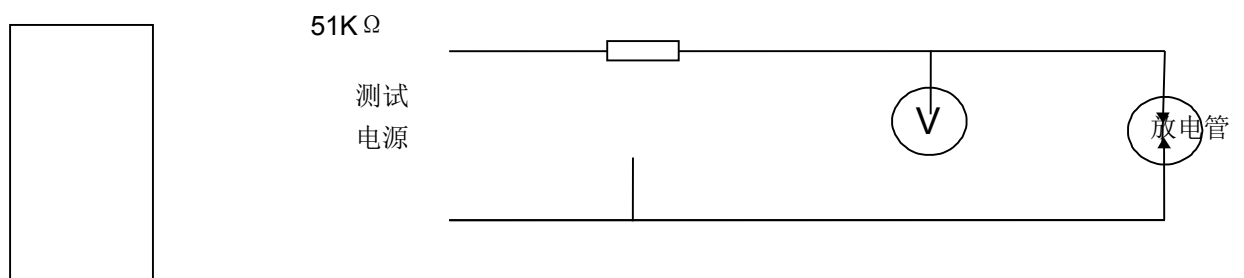


图 1 直流击穿电压测试电路

| | | | |
|-------------|-----------------|------|--------------|
| 惠州市三特电器有限公司 | 产品规格书 | 版本号码 | A/0 |
| | | 文件编号 | |
| | 型号: 4.5*3.2*2.7 | 页 码 | 第 3 页, 共 3 页 |

7.2. 冲击击穿电压

测试电压的标称上升速率为 $1\text{KV}/\mu\text{s}$ ，测试原理图如图 2 所示。每个二极管试样的放电电极间都应测试正、反极性击穿电压，同一试样同极性相邻两次测试的时间间隔不小于 3 分钟。

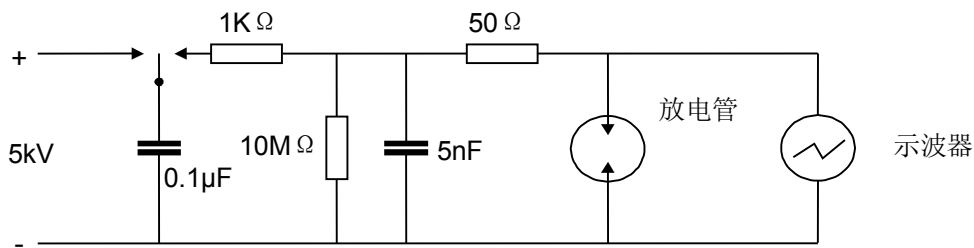


图 2 冲击击穿电压测试电路

7.3. 绝缘电阻

测试电压为直流 100V，绝缘电阻从放电管每对电极间测得。测试短路电流应小于 10mA。

7.4. 极间电容

试样每对电极之间的电容，各测量一次。测试频率为 1MHz，测试电压为 0.5V。

8. 放电管的工作环境条件

温度： $-40^{\circ}\text{C}\sim+85^{\circ}\text{C}$
相对湿度：最大 95%。

检验、试验、储存的环境条件

温度： $15^{\circ}\text{C}\sim35^{\circ}\text{C}$
相对湿度：45%~75%。
产品有效期 2 年。

9. 产品包装

产品采用编带卷盘包装，2500PCS/盘。

X-ON Electronics

Largest Supplier of Electrical and Electronic Components

Click to view similar products for [sante manufacturer](#):

Other Similar products are found below :

[10A121250V](#) [10A172250V](#) [14D561K-B](#) [14D681K-B](#) [5MM-3600V](#) [4532-470V](#) [10A184250V](#) [4532-300V](#) [4532-600V](#) [4532-150V](#)

[10A133250V](#) [4532-350V](#) [4532-400V](#) [4532-075V](#) [4532-200V](#) [14D621K-B](#) [4532-230V](#) [4532-090V](#)