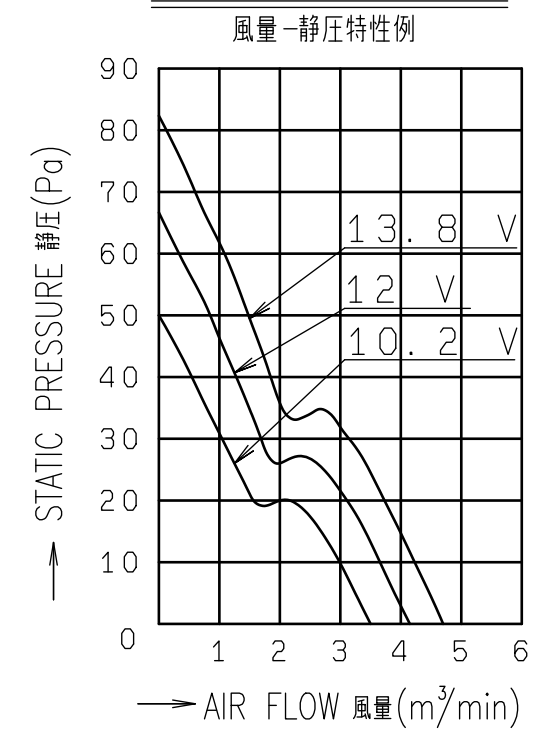


LEAD WIRE  
リード線  
UL1007 AWG24  
⊕ RED 赤  
⊖ BLUE 青  
Ⓢ SENSOR YELLOW 黄  
センサー

PERFORMANCE CURVES



- NOTE:  
注
- MEASURED AT 1 m DISTANCE FROM THE AIR INLET.  
ファン吸込側より1 mにて測定する。
  - MEASURED BETWEEN THE LEAD WIRES AND THE FRAME.  
リード線導体部とフレームとの間。
  - MOTOR IS PROTECTED FROM DAMAGE OF LOCKED ROTOR CONDITION AT THE OPERATING VOLTAGE.  
ファン拘束時焼損の恐れはない。
  - FOR SENSOR SPEC., SEE 9D0001H011.  
センサー仕様は、9D0001H011による。
  - PRINT PRODUCT NAME, MODEL No., MANUFACTURER, AND MANUFACTURED DATE ETC.  
品名、型名、製造会社名 及び 製造年月日等を表示する。

RATED VOLTAGE 定格電圧	12 V DC
OPERATING VOLTAGE 使用電圧範囲	10.2 V DC ~ 13.8 V DC
RATED CURRENT 定格電流	0.8 A MAX. AT 12 V DC 以下 (DC12 Vにて)
RATED SPEED 定格回転速度	2000 min <sup>-1</sup> AT 12 V DC (NOMINAL) (DC12 Vにて) (中心値)
INSULATION RESISTANCE 絶縁抵抗	10 MΩ MIN. AT 500 V DC (NOTE2) DC500 Vメガーにて10 MΩ以上(注2)
DIELECTRIC STRENGTH 絶縁耐圧	1 MINUTE AT 500 V AC, 50/60 Hz (NOTE2) AC50/60 Hz, 500 Vにて1分間耐えること(注2)
OPERATING TEMP. 使用温度範囲	- 20 °C ~ + 70 °C
SOUND PRESSURE LEVEL 音圧レベル	41 dB(A) (NOMINAL) (NOTE1) (中心値) (注1)
MASS 質量	APPROX. 760 g 約
MATERIAL 材質	FRAME : ALUMINUM WITHOUT PAINTING, IMPELLER : PLASTICS フレーム : アルミダイカスト無塗装, 羽根 : 樹脂成形品
BEARING SYSTEM 軸受	2 BALL BEARINGS ボールベアリング

	ECN No. <b>E0201186</b>	名称 Title <b>San Ace 172 (9E)</b>
	単位 Unit <b>mm</b>	新規 New Design 新規作成 村田 88-10-06
尺度 Scale -	図面番号 Dwg. No.	
		承認 Approved By <b>M.MURATA</b> 20-09-15
		審査 Checked By <b>T.KAISE</b> 20-09-15
		設計 Designed By <b>RY.SHIMIZU</b> 20-03-17
<b>109E5712M501</b>		Rev. <b>L</b>
Group <b>D12</b>	User <b>E0</b>	Page <b>1/1</b>

A3G-P5

# SENSOR SPECIFICATION FOR BRUSHLESS DC FAN

## ブラシレスDCファン センサー仕様

### 1. OUTPUT CIRCUIT - OPEN COLLECTOR

出力回路 - オープンコレクタ

### 2. SPECIFICATION

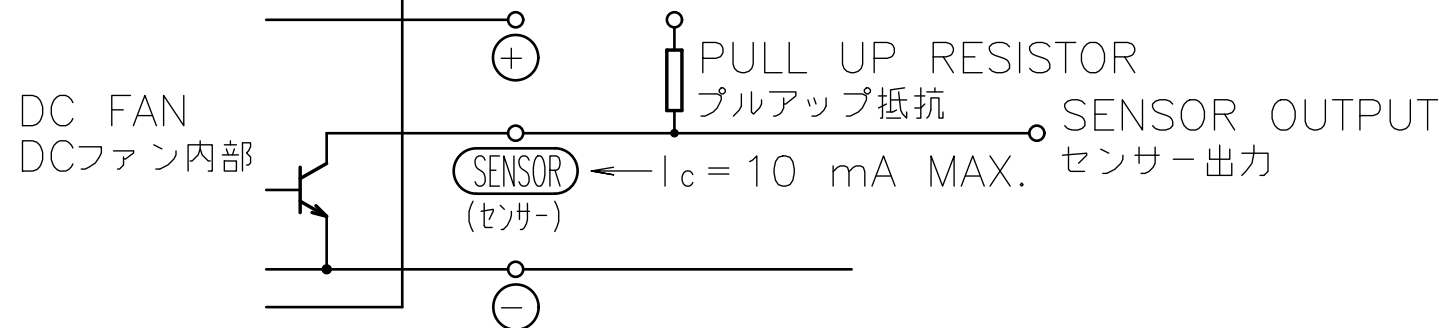
仕様

$$V_{CE} = +30 \text{ V DC MAX.}$$

$$I_c = 10 \text{ mA MAX. (} V_{CE}(\text{SAT}) = 0.4 \text{ V MAX.)}$$

PULL UP VOLTAGE: +30 V DC MAX.

プルアップ電源

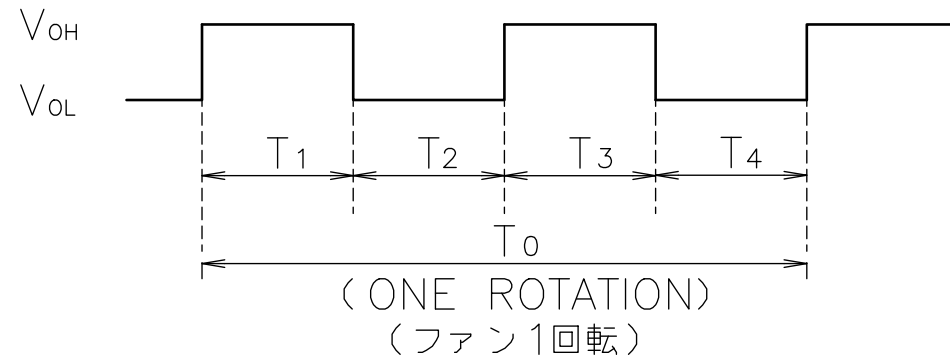


### 3. WAVEFORM OF SENSOR OUTPUT

センサー出力波形

#### (a) RUNNING CONDITION

通常回転時



$$T_{1\sim4} \doteq (1/4) T_0$$

$$T_{1\sim4} \doteq (1/4) T_0 = 60/4 \text{ N(s)}$$

$$N = \text{FAN ROTATION SPEED (min}^{-1}\text{)}$$

ファン回転速度

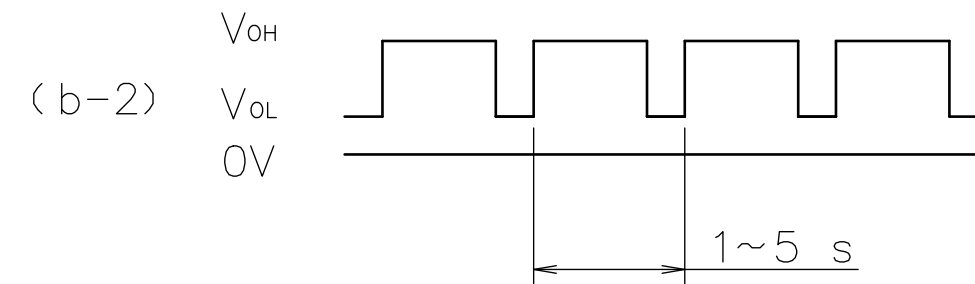
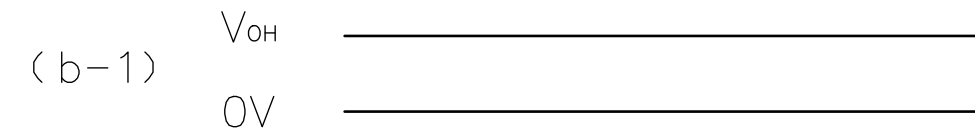
#### (b) LOCKED ROTOR CONDITION

羽根ロック時

SENSOR OUTPUT IS FIXED EITHER

(b-1) OR (b-2) AT LOCKED ROTOR CONDITION.

下図のどちらかに固定される。



F	E0080323	06-10-12		承認 APPROVED BY <i>M. Murata</i> 06-10-12	PULSE SENSOR パルスセンサー
E	E0036047	00-09-08		単位 UNIT mm	審査 CHECKED BY <i>M. Murata</i> 06-10-12
D	E0035505	00-08-04	尺度 SCALE	設計 DESIGNED BY J. QUIAMBAO 06-10-12	SENSOR SPECIFICATION
C	E0031997	00-02-21	記号 REV.	日付 DATE	BLDCファン センサー仕様
A	新規作成 宮原	88-09-09	山洋電気株式会社 SANYO DENKI CO., LTD.	図番 DWG NO.	REV.
				9D0001H011	F
				00003223	

## X-ON Electronics

Largest Supplier of Electrical and Electronic Components

*Click to view similar products for [DC Fans](#) category:*

*Click to view products by [Sanyo Denki](#) manufacturer:*

Other Similar products are found below :

[614R](#) [AUB0612L](#) [AFB0948HH-S687](#) [G2E085-AA05-10](#) [4318/12T](#) [AUB0912H-F00](#) [3412N/2ME](#) [W2G110-AM39-01](#) [8412GLV](#) [8412NGL-12](#) [6448-384](#) [4114N/17-251](#) [4318/2R](#) [4412F/2D](#) [424JMU](#) [4414/2HH](#) [4112 N/12GL-175](#) [9GA0912F402](#) [9GA0812B20011](#) [AFB0824SHBAV1](#) [DV5214/2NP-230](#) [9GA0912H4021](#) [THC1548MGDJJ](#) [9GA0812B2001](#) [GFB1224SHG](#) [8500NU](#) [9WG1212E101-E](#) [3241.124](#) [DC0401012V2B-3T0](#) [ASFP14391](#) [ASFP64371](#) [ASFP64391](#) [ASFP84391](#) [ASFP92391](#) [9A0612G402](#) [AD5012HB-C71](#) [AD5012MB-C71](#) [ASFP84372](#) [ASFP64372](#) [31100-000440-RS](#) [026758A](#) [514F](#) [MEC0381V1-000U-G99](#) [4292](#) [MF60152V1-1000U-G99](#) [3610KL-04W-B50-D00](#) [109P0412K3023](#) [EE92251B1-000U-F99](#) [8218J/2H4P](#) [PF60381B1-000U-S99](#)