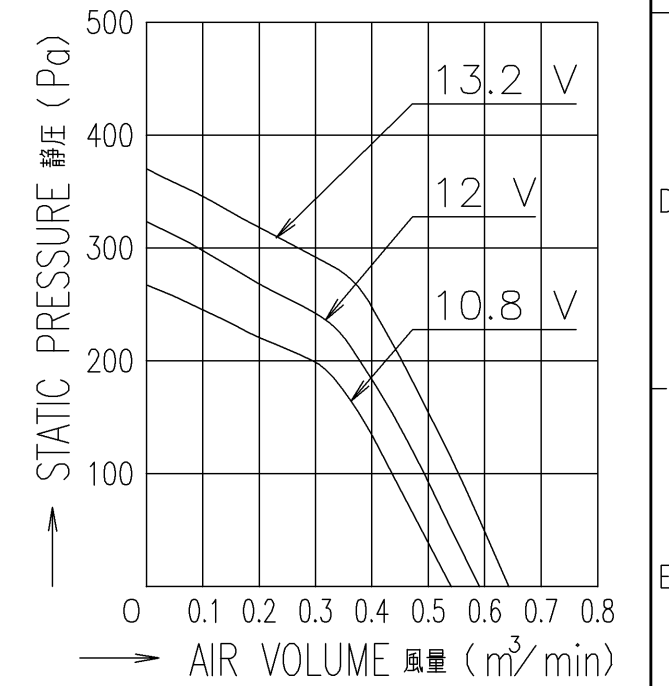


- INLET FAN
吸込側ファン
LEAD WIRE AWG28
リード線 AWG28
⊕ RED 赤
⊖ BLACK 黒
Ⓢ SENSOR YELLOW 黄
センサー
- OUTLET FAN
吐出側ファン
LEAD WIRE AWG28
リード線 AWG28
⊕ ORANGE 橙
⊖ GRAY 灰
Ⓢ SENSOR PURPLE 紫
センサー

PERFORMANCE CURVES

風量-静圧特性例



NOTE:
注

- MEASURED AT 1 m DISTANCE FROM THE AIR INLET.
ファン吸込側より1 mにて測定する。
- MEASURED BETWEEN THE LEAD WIRES AND THE FRAME.
リード線導体部とフレームとの間。
- MOTOR IS PROTECTED FROM DAMAGE OF LOCKED ROTOR CONDITION AT THE OPERATING VOLTAGE.
ファン拘束時焼損の恐れはない。
- FOR SENSOR SPEC., SEE 9D0001H011.
センサー仕様は、9D0001H011による。
- PRINT PRODUCT NAME, MODEL No., MANUFACTURER, AND MANUFACTURED DATE ETC.
品名, 型名, 製造会社名 及び 製造年月日等を表示する。

| | INLET FAN 吸込側ファン | OUTLET FAN 吐出側ファン |
|---------------------------------|--|--|
| RATED VOLTAGE 定格電圧 | 12 V DC | |
| OPERATING VOLTAGE 使用電圧範囲 | 10.8 V DC ~ 13.2 V DC | |
| RATED CURRENT 定格電流 | 0.72 A AT 12 V DC 0.72 A (DC12 Vにて) | |
| RATED SPEED 定格回転速度 | 13300 min ⁻¹ AT 12 V DC (NOMINAL) 13300 min ⁻¹ (中心値) (DC12 Vにて) | 9300 min ⁻¹ AT 12 V DC (NOMINAL) 9300 min ⁻¹ (中心値) (DC12 Vにて) |
| INSULATION RESISTANCE 絶縁抵抗 | 10 MΩ MIN. AT 500 V DC (NOTE2) DC500 Vメガーにて10 MΩ以上 (注2) | |
| DIELECTRIC STRENGTH 絶縁耐圧 | ONE MINUTE AT 500 V AC, 50/60 Hz (NOTE2) AC50/60 Hz, 500 Vにて1分間耐えること (注2) | |
| OPERATING TEMP. RANGE 使用温度範囲 | - 10 °C ~ + 60 °C | |
| SOUND PRESSURE LEVEL 音圧レベル | 54 dB [A] (NOMINAL) (NOTE1) 54 dB (A) (中心値) (注1) | |
| MASS 質量 | APPROX. 90 g 約 90 g | |
| MATERIAL 材質 | FRAME, IMPELLER : PLASTICS フレーム・羽根 : 樹脂成形品 | |

| | | | | |
|------------|----------------|----------|--|--|
| | | | 承認 APPROVED BY <i>[Signature]</i> 05-12-12 | 12 V H SPEED PULSE SENSOR 12 V Hスピード パルスセンサー |
| C | E0073263 | 05-12-12 | 単位 UNIT | 名称 TITLE SAN ACE 40(CR) COUNTER ROTATING サンエース40 CRタイプ 二重反転 |
| B | E0054775 | 03-05-16 | m m | |
| A | 新規作成 石原 | 03-04-02 | 尺度 SCALE | 署名 SIGNED BY SHIHARA 05-12-12 |
| 記号 REV. | 記事 DESCRIPTION | 日付 DATE | | 図番 DWG NO. 9CR0412H501 REV. C |

山洋電気株式会社
SANYO DENKI CO., LTD.

9CR0412H501 C

SENSOR SPECIFICATION FOR BRUSHLESS DC FAN

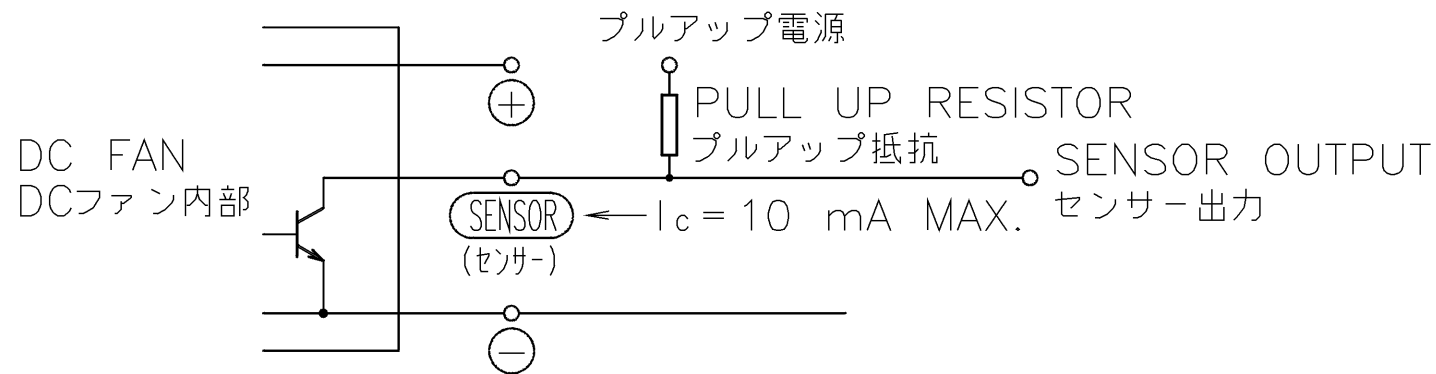
ブラシレスDCファン センサー仕様

1. OUTPUT CIRCUIT - OPEN COLLECTOR
出力回路 - オープンコレクタ
2. SPECIFICATION
仕様

$$V_{CE} = +30 \text{ V DC MAX.}$$

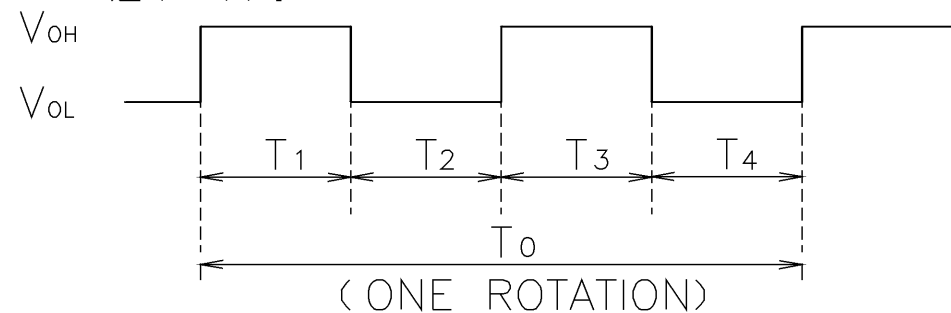
$$I_c = 10 \text{ mA MAX. (} V_{CE}(\text{SAT}) = 0.4 \text{ V MAX.)}$$

PULL UP VOLTAGE: +30 V DC MAX.
プルアップ電源



3. WAVEFORM OF SENSOR OUTPUT
センサー出力波形

(a) RUNNING CONDITION
通常回転時



(ONE ROTATION)
(ファン1回転)

$$T_{1\sim4} \doteq (1/4) T_0$$

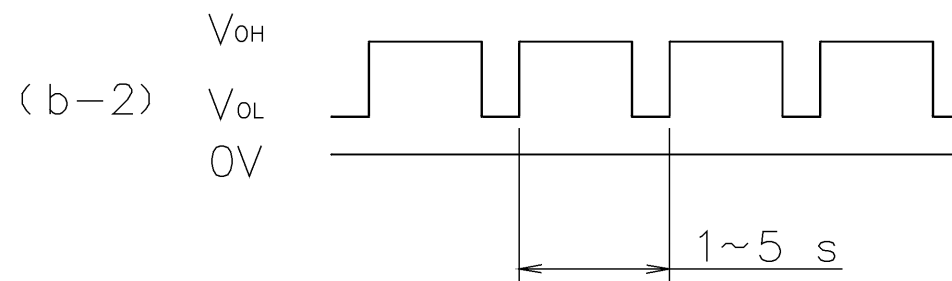
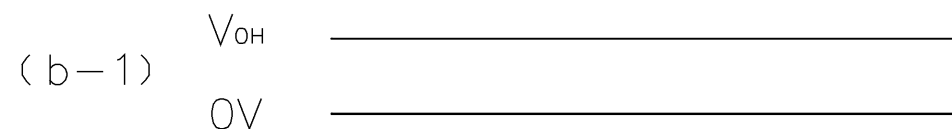
$$T_{1\sim4} \doteq (1/4) T_0 = 60/4 \text{ N(s)}$$

$N = \text{FAN ROTATION SPEED (min}^{-1}\text{)}$
ファン回転速度

(b) LOCKED ROTOR CONDITION
羽根ロック時

SENSOR OUTPUT IS FIXED EITHER
(b-1) OR (b-2) AT LOCKED ROTOR CONDITION.

下図のどちらかに固定される。



| | | | | |
|-----------------------------------|----------------|----------|--|--|
| F | E0080323 | 06-10-12 | 承認 APPROVED BY <i>M. Murata</i> 06-10-12 | PULSE SENSOR パルスセンサー |
| E | E0036047 | 00-09-08 | | |
| D | E0035505 | 00-08-04 | 審査 CHECKED BY <i>M. Murata</i> 06-10-12 | 名称 TITLE SENSOR SPECIFICATION BLDCファン センサー仕様 |
| C | E0031997 | 00-02-21 | | |
| A | 新規作成 宮原 | 88-09-09 | 尺度 SCALE 06-10-12 | DESIGNED BY JIAMBABO |
| 記号 REV. | 記事 DESCRIPTION | 日付 DATE | 図番 DWG NO. | |
| 山洋電気株式会社 SANYO DENKI CO., LTD. | | | 9D0001H011 | F |
| A3G-F1 | | | 00003223 | |

X-ON Electronics

Largest Supplier of Electrical and Electronic Components

Click to view similar products for [DC Fans](#) category:

Click to view products by [Sanyo Denki](#) manufacturer:

Other Similar products are found below :

[614R](#) [AUB0612L](#) [AFB0948HH-S687](#) [G2E085-AA05-10](#) [4318/12T](#) [AUB0912H-F00](#) [3412N/2ME](#) [W2G110-AM39-01](#) [8412GLV](#) [8412NGL-12](#) [6448-384](#) [4114N/17-251](#) [4318/2R](#) [4412F/2D](#) [424JMU](#) [4414/2HH](#) [4112 N/12GL-175](#) [9GA0912F402](#) [9GA0812B20011](#)
[AFB0824SHBAV1](#) [DV5214/2NP-230](#) [9GA0912H4021](#) [THC1548MGDJJ](#) [9GA0812B2001](#) [GFB1224SHG](#) [8500NU](#) [9WG1212E101-E](#)
[3241.124](#) [DC0401012V2B-3T0](#) [ASFP14391](#) [ASFP64371](#) [ASFP64391](#) [ASFP84391](#) [ASFP92391](#) [9A0612G402](#) [AD5012HB-C71](#)
[AD5012MB-C71](#) [ASFP84372](#) [ASFP64372](#) [31100-000440-RS](#) [026758A](#) [514F](#) [MEC0381V1-000U-G99](#) [4292](#) [MF60152V1-1000U-G99](#)
[3610KL-04W-B50-D00](#) [109P0412K3023](#) [EE92251B1-000U-F99](#) [8218J/2H4P](#) [PF60381B1-000U-S99](#)