

### BP21S

- -metal housing
- S-pole marked red
- Suitable for mounting on ferrous material

## Data

### Ordering data

Product type description	BP 21 S
Article number (order number)	101057534
EAN (European Article Number)	4030661027227
eCl@ss number, Version 9.0	27-27-01-03

### General data

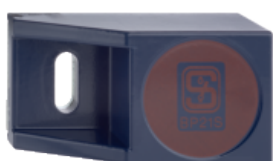
Product name	Magnet
Gross weight	165.000 g

### Mechanical data - Dimensions

Width of the actuator	35 mm
Length of the actuator	25 mm
Height of the actuator	65 mm

## Pictures

### Product picture (catalogue individual photo)



ID: kbp21f03

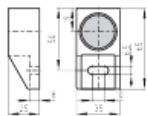
| 23,1 kB | .png | 74.083 x 43.744 mm - 210 x 124

Pixel - 72 dpi

| 295,4 kB | .jpg | 352.778 x 208.844 mm - 1000 x 592

Pixel - 72 dpi

## Dimensional drawing actuator



ID: 1bp21b01

| 2,8 kB | .png | 74.083 x 51.506 mm - 210 x 146 Pixel  
- 72 dpi

| 59,6 kB | .jpg | 352.778 x 245.886 mm - 1000 x 697  
Pixel - 72 dpi

K.A. Schmersal GmbH & Co. KG, Möddinghofe 30, D-42279 Wuppertal

Dane zostały starannie sprawdzone. Zdjęcia mogą odbiegać od rzeczywistości. Dalsze dane techniczne znajdują się w instrukcji obsługi. Możliwe są zmiany i błędy techniczne.

Wygenerowano dnia 01.10.2020 13:07:43

## X-ON Electronics

Largest Supplier of Electrical and Electronic Components

*Click to view similar products for [Emergency Stop Switches / E-Stop Switches](#) category:*

*Click to view products by [Schmersal](#) manufacturer:*

Other Similar products are found below :

[84-6830.0020](#) [AVN302N-R](#) [3050.1302Y](#) [44-710](#) [84-6841.2B20](#) [ZA2BV05](#) [951FY000-WO](#) [ER6022-022N](#) [952+2000-00](#) [ES3S51653001](#)  
[601+0000-OP](#) [E100-A2A22S05A](#) [XCSEA802](#) [XCSB502](#) [2TLA030051R0100](#) [D2D 1009M](#) [D2D 1013H](#) [AZM 170SK-02ZRKA](#) [24VAC/DC](#)  
[84-5141-2B40](#) [84-6820.0020A](#) [84-6820.0040](#) [XY2CH13250H29](#) [XCSDMR590L01M12](#) [XCSTA892](#) [XCSMP80L5](#) [FB1W-HW1B-M220B](#)  
[FB1W-HW1B-X401R](#) [84-5221.2B20](#) [AYD311NUS](#) [AZM KEY \(M5\)](#) [AZ 17/170-B15](#) [AZM 161SK-12/12RKA-110/230](#) [AZM 415-](#)  
[11/11ZPK 24VAC/DC](#) [AZM 415-11/11ZPKA 24VAC/DC](#) [AZM 161-B1S](#) [AZ 15/16-B1-2245](#) [AZ 17/170-B11](#) [AZ 17-11ZI B5](#) [BNS 40S-12Z](#)  
[10,0M](#) [AZ 16-02ZVRK-ST](#) [AZ/AZM 415-B2](#) [AZ/AZM 415-B3](#) [MZM 100-B1.1](#) [A-K8P-M12-S-G-5M-BK-2-X-A-4-69](#) [A-K8P-M12-S-G-](#)  
[10M-BK-2-X-A-4-69](#) [A-K5P-M12-S-G-10M-BK-2-X-A-4-69](#) [A-K4P-M12-S-G-2M-BK-2-X-A-4-69](#) [SK-BETÄTIGER M3](#) [SK-BET.M4 KPL.](#)  
[M.KAP.](#) [BETÄTIGER A1 KPL.](#)