



BP34

- S-pole marked red
- N-pole marked green
- thermoplastic enclosure
- Suitable for mounting on ferrous material with a distance of 25 mm

Data

Ordering data

Product type description	BP 34
Article number (order number)	101057553
EAN (European Article Number)	4030661521275
eCl@ss number, Version 9.0	27-27-01-03

General data

Product name	Magnet
Gross weight	56.000 g

Mechanical data - Dimensions

Diameter of the actuator	34 mm
Width of the actuator	17 mm

Pictures

Product picture (catalogue individual photo)



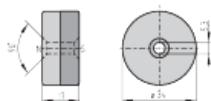
ID: kbp34f01

| 16,1 kB | .png | 74.083 x 51.506 mm - 210 x 146
Pixel - 72 dpi

| 196,5 kB | .jpg | 352.778 x 245.533 mm - 1000 x 696
Pixel - 72 dpi

Dimensional drawing basic component

ID: 1bp34b01



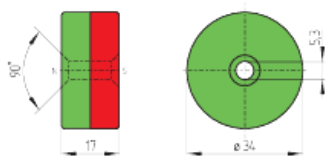
| 53,4 kB | .jpg | 352.778 x 245.886 mm - 1000 x 697
Pixel - 72 dpi

| 18,9 kB | .cdr |

| 2,7 kB | .png | 74.083 x 51.506 mm - 210 x 146 Pixel
- 72 dpi

Dimensional drawing actuator

ID: kbp34b01



| 3,7 kB | .png | 74.083 x 35.631 mm - 210 x 101 Pixel
- 72 dpi

| 112,4 kB | .jpg | 352.778 x 170.039 mm - 1000 x 482
Pixel - 72 dpi

K.A. Schmersal GmbH & Co. KG, Möddinghofe 30, D-42279 Wuppertal

Dane zostały starannie sprawdzone. Zdjęcia mogą odbiegać od rzeczywistości. Dalsze dane techniczne znajdują się w instrukcji obsługi. Możliwe są zmiany i błędy techniczne.

Wygenerowano dnia 01.10.2020 13:11:01

X-ON Electronics

Largest Supplier of Electrical and Electronic Components

Click to view similar products for [Safety Relays](#) category:

Click to view products by [Schmersal](#) manufacturer:

Other Similar products are found below :

[7-1618103-5](#) [1351-1X](#) [1618082-4](#) [1618111-1](#) [C200HDA003](#) [C200HMR432](#) [C200HMR832](#) [C200HMR833](#) [C28PEDRA](#) [20-050-36X](#)
[C500ETL01](#) [C500OD415CN](#) [2-1618068-0](#) [9-1618103-2](#) [SP10-ETL01](#) [C200HNC112](#) [C200HOD214](#) [C500CN812N](#) [4NK0AQY](#) [1100-42X](#)
[V23050A1012A551](#) [6-1618082-4](#) [7-1618103-6](#) [WTD-101X](#) [SP16DRD](#) [SP16DRA](#) [C500-CE243](#) [C500-IDS02-V1](#) [607.5111.020](#) [DOLD](#)
[48173](#) [CS AR-20V024](#) [CS AR-22V230](#) [750136](#) [777512](#) [PSR-MS21-1NO-1DO-24DC-SC](#) [600PSR-165/300-CU](#) [J73KN-AM-22](#) [SR6V6K18](#)
[SR4M4005](#) [PSR-SCP- 24UC/ESL4/3X1/1X2/B](#) [BPS 36-1](#) [BP34 - 101057553](#) [2TLA010033R3000](#) [2TLA010033R2000](#) [2TLA010033R0000](#)
[2TLA010028R1000](#) [2TLA010017R0100](#) [2TLA010026R0400](#) [2TLA020007R6900](#) [SCR 2-W22-2.5](#)