

**KENNWERTE TASTER LDT, SCHALTER LDS**

**VORTEILE**

- Absolute Zuverlässigkeit bei einfachster Montage
- Kompakte Bauweise durch geringe Einbautiefe
- Exzellentes Preis-Leistungs-Verhältnis
- Für Front- und Leiterplattenmontage geeignet
- Gute Ausleuchtung
- Für die verschiedensten Einsatzzwecke geeignet

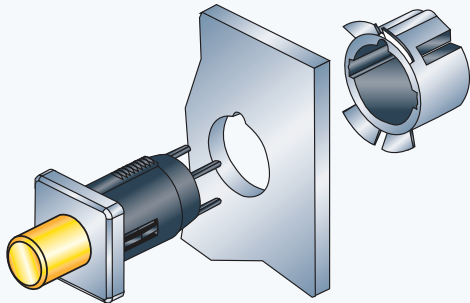
		LDT	LDS
<b>Elektrische Kennwerte</b>			
Schaltspannung	[mV]	min. 100 AC / DC	min. 100 AC / DC
	[V]	max. 60 AC / 50 DC	max. 60 AC / 50 DC
Schaltstrom max.	[mA]	200	200
Lebensdauer (bei Nennschaltleistung 1,2W)		> 10 <sup>5</sup>	> 10 <sup>5</sup>
Durchgangswiderstand, neu	[mΩ]	< 20	< 20
Durchgangswiderstand, nach Lebensdauer	[mΩ]	< 25	< 25
Isolationswiderstand	[Ω]	> 10 <sup>10</sup>	> 10 <sup>10</sup>
Prellzeit	[ms]	typ. 0,5	typ. 0,5
<b>Mechanische Kennwerte</b>			
Betätigungskraft	[N]	1,2 ± 0,6	
Schaltweg	[mm]	1,3 ± 0,5	
Endbetätigungsweg	[mm]	2,9 ± 0,5	
Endanschlagfestigkeit	[N]	> 50	> 50
Lebensdauer	[Betätigungen]	> 10 <sup>5</sup>	> 10 <sup>5</sup>
<b>Sonstige Kennwerte</b>			
Lötverfahren Print(Lötbad),Lötösen(HandlötKolben)			
Lötwärmebeständigkeit	[°C/s]	* 280/3(Lötösen), 270/5(Print)	* 280/3(Lötösen), 270/5(Print)
Umgebungstemperatur	beleuchtet [°C/s]	-25 – + 60	-25 – + 60
	unbeleuchtet [°C/s]	-25 – + 85	-25 – + 85
Lagertemperatur	beleuchtet [°C/s]	-25 – + 60	-25 – + 60
	unbeleuchtet [°C/s]	-25 – + 85	-25 – + 85
Schutzgrad		IP 40	IP 40
<b>Werkstoffe</b>			
Sockel		Thermoplast PES	Thermoplast PES
Tastknopf		Thermoplast PC	Thermoplast PC
Kontakte	Gold auf Anfrage	CuZn 37, mit 5 μm Ag	CuZn 37, mit 5 μm Ag
Kontaktfeder		CuBe 37, mit 5 μm Ag	CuBe 37, mit 5 μm Ag
Anschlüsse		CuZn 37, mit 4 μm SN Pb 40	CuZn 37, mit 4 μm SN Pb 40

LED siehe Seite 29, 0925.9730, 0925.9731, 0925.9732

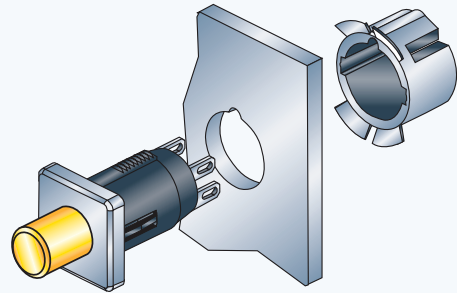
\* Angaben beziehen sich nur auf Handlötung und Lötbad, nicht auf Wellenbadlötung

## ABMESSUNGEN – TASTER LDT, SCHALTER LDS

### AUFBAU

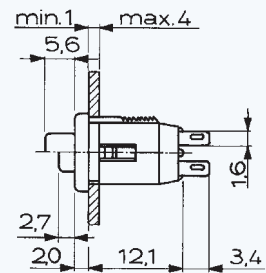
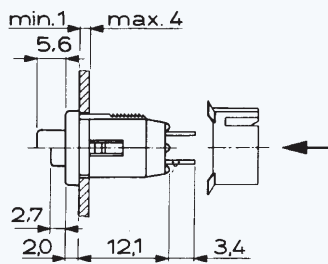


LDT / LDS kleiner Tastknopf

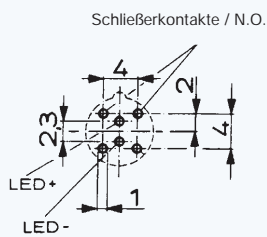


LDT / LDS kleiner Tastknopf mit Lötösen

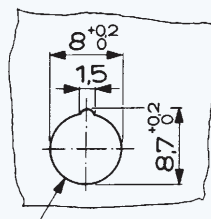
### ABMESSUNGEN



### WEITERE ANGABEN

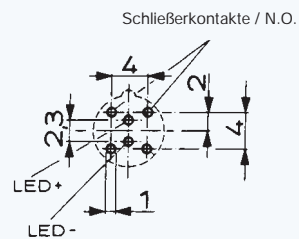


Anschlussbelegung



Innenfase  
< 0,2 x 45°

Frontplattenbohrung



Bohrbild

Schließerkontakte / N.O.



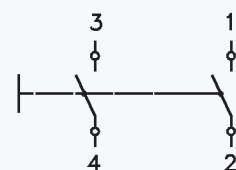
LED-Anschlüsse

Lötösenausführung

### SCHALTSYMBOL



Schließer 1-polig



Schließer 2-polig

## ÜBERSICHT TASTER LDT, SCHALTER LDS



Neben den Versionen mit dem kleinen Tastknopf sind weitere Varianten mit großem Tastknopf/ Schaltfunktionen auf Anfrage erhältlich.

LDT/LDS

LDT/LDS

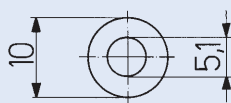
### AUSFÜHRUNGEN

Beleuchtung	unbeleuchtet				beleuchtet					
Modelle	mit kleinem Tastknopf				mit kleinem Tastknopf					
<b>BESTELLNUMMER *</b>										
LDT Schließer 1-polig	0041.9141.	x	x	0	x	0041.9146.	x	x	x	x
LDT Schließer 2-polig	0041.9142.	x	x	0	x	0041.9147.	x	x	x	x
LDS Schließer 1-polig	0041.9151.	x	x	0	x	0041.9156.	x	x	x	x
LDS Schließer 2-polig	0041.9152.	x	x	0	x	0041.9157.	x	x	x	x
<b>Farbe kleiner Tastknopf **</b>										
rot		3					3			
grün		5					5			
schwarz		7								
<b>Form Blende/Tastknopf</b>										
rund			1					1		
quadratisch			3					3		
<b>Farbe der LED</b>										
rot									1	
grün									2	
<b>Farbe der Blende</b>										
schwarz				7						7
<b>Zubehör</b>										
<b>Sicherungsring***</b>	(für Frontplattenmontage zwingend erforderlich) <b>0850.9242</b>									

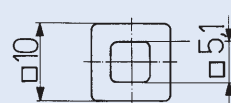
Sicherungsring:



Blende/Tastknopf rund:



Blende/Tastknopf quadratisch:



\* X in der Bestellnummer muss durch die gewünschte Komponente ersetzt werden  
 \*\* bei der beleuchteten Ausführung ist der kleine Tastknopf transparent  
 \*\*\*nicht im Lieferumfang enthalten

## ÜBERSICHT TASTER LDT, SCHALTER LDS MIT LÖTÖSEN



Neben den Versionen mit dem kleinen Tastknopf sind weitere Varianten mit großem Tastknopf/Schaltfunktionen auf Anfrage erhältlich.

LDT/LDS

LDT/LDS

### AUSFÜHRUNGEN

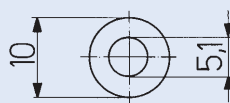
Beleuchtung	unbeleuchtet				beleuchtet					
Modelle	Kleiner Tastknopf und Lötösen				Kleiner Tastknopf und Lötösen					
<b>BESTELLNUMMER *</b>										
LDT Schließer 1-polig	0041.8841.	x	x	0	x	0041.8846.	x	x	x	x
LDT Schließer 2-polig	0041.8842.	x	x	0	x	0041.8847.	x	x	x	x
LDS Schließer 1-polig	0041.8851.	x	x	0	x	0041.8856.	x	x	x	x
LDS Schließer 2-polig	0041.8852.	x	x	0	x	0041.8857.	x	x	x	x
<b>Farbe kleiner Tastknopf **</b>										
rot		3					3			
grün		5					5			
schwarz		7								
<b>Form Blende/Tastknopf</b>										
rund			1					1		
quadratisch			3					3		
<b>Farbe der LED</b>										
rot									1	
grün									2	
<b>Farbe der Blende</b>										
schwarz				7						7
<b>Zubehör</b>										
Sicherungsring***					0850.9242					

FRONTPANEL  
MITTELHUB

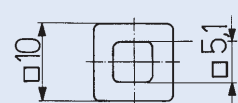
Sicherungsring:



Blende/Tastknopf rund:



Blende/Tastknopf quadratisch:



\* X in der Bestellnummer muss durch die gewünschte Komponente ersetzt werden  
 \*\* bei der beleuchteten Ausführung ist der kleine Tastknopf transparent  
 \*\*\*im Lieferumfang der Lötösenausführung enthalten



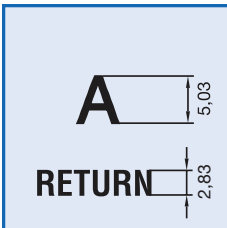
## BESCHRIFTUNG

Abhängig von Einsatzgebiet und Schrifttype bieten sich unterschiedliche Möglichkeiten der Beschriftung an.

Zur Beschriftung der Taster können folgende Standards eingesetzt werden:

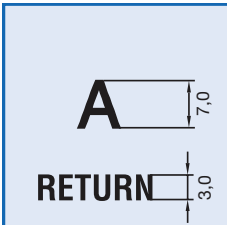
### BESTELL-INDIZES BESCHRIFTUNG

A = 001	P = 016	4 = 031	↕ = 046	EIN = 061
B = 002	Q = 017	5 = 032	→ = 047	AUS = 062
C = 003	R = 018	6 = 033	← = 048	AUF = 063
D = 004	S = 019	7 = 034	↓ = 049	AB = 064
E = 005	T = 020	8 = 035	↑ = 050	ON = 065
F = 006	U = 021	9 = 036	% = 051	OFF = 066
G = 007	V = 022	+ = 037	√ = 052	UP = 067
H = 008	W = 023	- = 038	CTRL = 053	DOWN = 068
I = 009	X = 024	· = 039	RETURN = 054	HIGH = 069
J = 010	Y = 025	x = 040	SHIFT = 055	LOW = 070
K = 011	Z = 026	÷ = 041	LOCK = 056	ON/OFF = 071
L = 012	0 = 027	* = 042	STOP = 057	START = 072
M = 013	1 = 028	= = 043	ENTER = 058	
N = 014	2 = 029	# = 044	BACK = 059	
O = 015	3 = 030	↔ = 045	LINE = 060	



### MCS 18, SCHRIFTHÖHE UND SCHRIFTARTEN

- Einzelne Schriftzeichen, Univers 65
- Schriftzüge mit max. 6 Zeichen in Linie, Univers 65
- Einlegeschild bzw. Tastenfeld anthrazit, RAL 7016
- Schriftzeichen und Symbole lichtgrau, RAL 7035



### SSM 27, SCHRIFTHÖHE UND SCHRIFTARTEN

- Einzelne Schriftzeichen, Univers 65
- Schriftzüge mit max. 6 Zeichen in Linie, Akzident-Grotesk schmal fett
- Tastenfeld anthrazit, RAL 7016
- Schriftzeichen und Symbole lichtgrau, RAL 7035



## BELEUCHUNGSTECHNIK

New specification from 1.7.2011\*

### TECHNICAL DATA LEDs

1. Maximum Ratings	LED old	LED new*	LED old	LED new*	LED old	LED new*
Internal part number	0925.9730		0925.9731		0925.9732	
Light colour	red	red	green	green	yellow	yellow
Forward current DC $I_f$ max. [mA]	40	30	40	30	40	30
Power dissipation $P_{tot}$ max. [mW]	130	100	130	100	130	100
2. Characteristics (typ. At $T_v=25^\circ\text{C}$ )						
Forward Voltage at $I_f=10\text{mA}$ , $U_f$ typ. [V]	2.0 (<2.6)	2 at 20mA	2.0 (<2.6)	2.4 at 20mA	2.0 (<2.6)	2.4 at 20mA
Luminous intensity at $I_f=10\text{mA}$ , $I_v$ typ. [mcd]	11.2 - 28	6.3 to...	18 - 45	6.3 to...	11.2 - 28	6.3 to...
Viewing angle typ. [degree]	50	60	50	60	50	60
Peak wave length typ. [nm]	635	635	565	565	586	585
Reverse voltage $U_r$ typ. [V]	5	6	5	6	5	6

## X-ON Electronics

Largest Supplier of Electrical and Electronic Components

*Click to view similar products for [schurter](#) manufacturer:*

Other Similar products are found below :

[4420.0380](#) [4310.0028](#) [0034.7115](#) [0040.1102](#) [0001.1007.PT](#) [0034.3406](#) [0034.9889](#) [7040.3140](#) [FMAC-0934-3610](#) [FMAD-0931-0810](#) [FMBD-B92B-2512](#) [FMW-65-0005](#) [1241.3663](#) [1241.2506](#) [1301.9211](#) [DC11.0001.301](#) [9632.5100](#) [FMBC-0994-1000](#) [3-101-015](#) [4400.0344](#)  
[4420.0361](#) [4752.4000](#) [5500.2605.01](#) [3404.2330.11](#) [3405.0176.11](#) [KD13.1101.105](#) [4303.1061](#) [4420.0210](#) [4430.1129](#) [4430.1892](#) [DKIP-0229-1005](#) [091132B](#) [5500.2267](#) [6162.0083](#) [8020.5081](#) [5120.1006.0.21](#) [5130.2101](#) [CD24.4101.151](#) [CD44.4199.151](#) [AS168X-CB2H030](#)  
[6136.0137.0210](#) [FMBC-A91C-1610](#) [FMAC-0932-2510](#) [1068.1012.1110001](#) [GSP1.8101.1](#) [TA35-CFTBLJ04C0](#) [1241.2903.002](#)  
[1241.6623.1124000](#) [1241.3008](#) [0001.2535](#)