

## Set mit OBD-Stecker

Die Komponenten dienen zur Herstellung einer Leitung zum Anschluss an die OBD-II-Buchse im Fahrzeuginnenraum

- Set mit Gehäuse aus PA6.6, OBD-II-Stecker und Knickschutztülle für Kabel bis Ø 8 mm
- OBD-Stecker 24V mit Lötpins
- mit Rechteckkontakten 1,6 x 0,82
- mit Lötanschluss für Litzendurchmesser bis max. Ø 1,3 mm
- Außenmaße Länge x Breite x Höhe 61 mm x 44,5 mm x 26 mm

### Best.-Nr. SET 9061 / OBD II / 24V / 8 / SW

- Leitung Ø 8 mm
- Kontaktteile **vergoldet**
- **Farben** siehe Tabelle

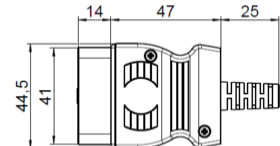
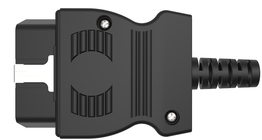
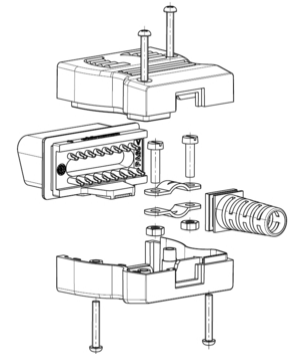
## Set with OBD connector

The components are used for the manufacture of a lead for connecting to the OBD II socket in the vehicle interior

- set with housing made of PA6.6, OBD II connector and bend relief for cables up to Ø 8 mm
- OBD connector 24 V with solder pins
- with rectangle pins 1.6 x 0.82
- with solder terminal for wire strand up to Ø 1.3 mm
- ext. dimensions length x width x height 61 mm x 44.5 mm x 26 mm

### Order No. SET 9061 / OBD II / 24V / 8 / SW

- cable Ø 8 mm
- contact parts **gold-plated**
- **colours** see table



Allgemeine Angaben		General information	
Best.-Nr. <sup>1)</sup>	SET 9061 / OBD II / 24V / 8 / SW Kontaktteile vergoldet	Order No. <sup>1)</sup>	SET 9061 / OBD II / 24V / 8 / SW contact parts gold-plated
Farben	schwarz	colours	black
Gehäuse	PA 6.6 (UL94 – V2)	housing	PA 6.6 (UL94 – V2)
Technische Daten		Technical data	
Leitung	Ø 8 mm	cable	Ø 8 mm
Bemessungsspannung <sup>2) 6)</sup>	24 V	rated voltage <sup>2) 6)</sup>	24 V
Bemessungsstrom <sup>2)</sup>	10 A	rated current <sup>2)</sup>	10 A
Steckzyklen	5000	mating cycles	5000
Betriebstemperatur	von -25 °C bis +80 °C	operating temperature	from -25 °C to +80 °C

<sup>1)</sup> andere Kontaktoberflächen und Farben auf Anfrage

<sup>2)</sup> bei normalen Umgebungstemperaturen

<sup>6)</sup> für eine fachgerechte Anwendung unserer Produkte müssen die Sicherheitshinweise in unserem Katalog beachtet werden

<sup>1)</sup> other contact platings and colours on request

<sup>2)</sup> at normal ambient temperatures

<sup>6)</sup> for a professional application of our products, the safety instructions in our catalogue must be observed and followed

## X-ON Electronics

Largest Supplier of Electrical and Electronic Components

*Click to view similar products for [Test Plugs & Test Jacks](#) category:*

*Click to view products by [Schutzinger](#) manufacturer:*

Other Similar products are found below :

[01-2601-4-0210](#) [01-2601-4-0212](#) [01-2604-4-0212](#) [01-2350-1-02](#) [01-2368-1-02](#) [01-2606-4-0210](#) [01-2606-5-0212](#) [M39024/11-09G](#)  
[M39024/11-42](#) [M39024/11-43](#) [M39024/12-08](#) [707-5311](#) [707-5402-01-19](#) [707-5410](#) [R644543000](#) [R948161000](#) [1408-4](#) [1533-1](#) [1659559](#)  
[1659567](#) [1663921](#) [1663939](#) [1696-102](#) [174-R825B-EX](#) [1905509](#) [1905527](#) [1914916](#) [211-101](#) [RS100GBL](#) [RS250GBL](#) [251-102](#) [25-2251-2-03](#)  
[25-2259-2-03](#) [923743-28-I](#) [2854-BLU](#) [2970-BLK](#) [30-443G](#) [1909861](#) [1916120](#) [1916466](#) [1918007](#) [1919515](#) [1920271](#) [1929125](#) [1933440](#)  
[1938303](#) [1944375](#) [204-103](#) [2079](#) [2435108](#)