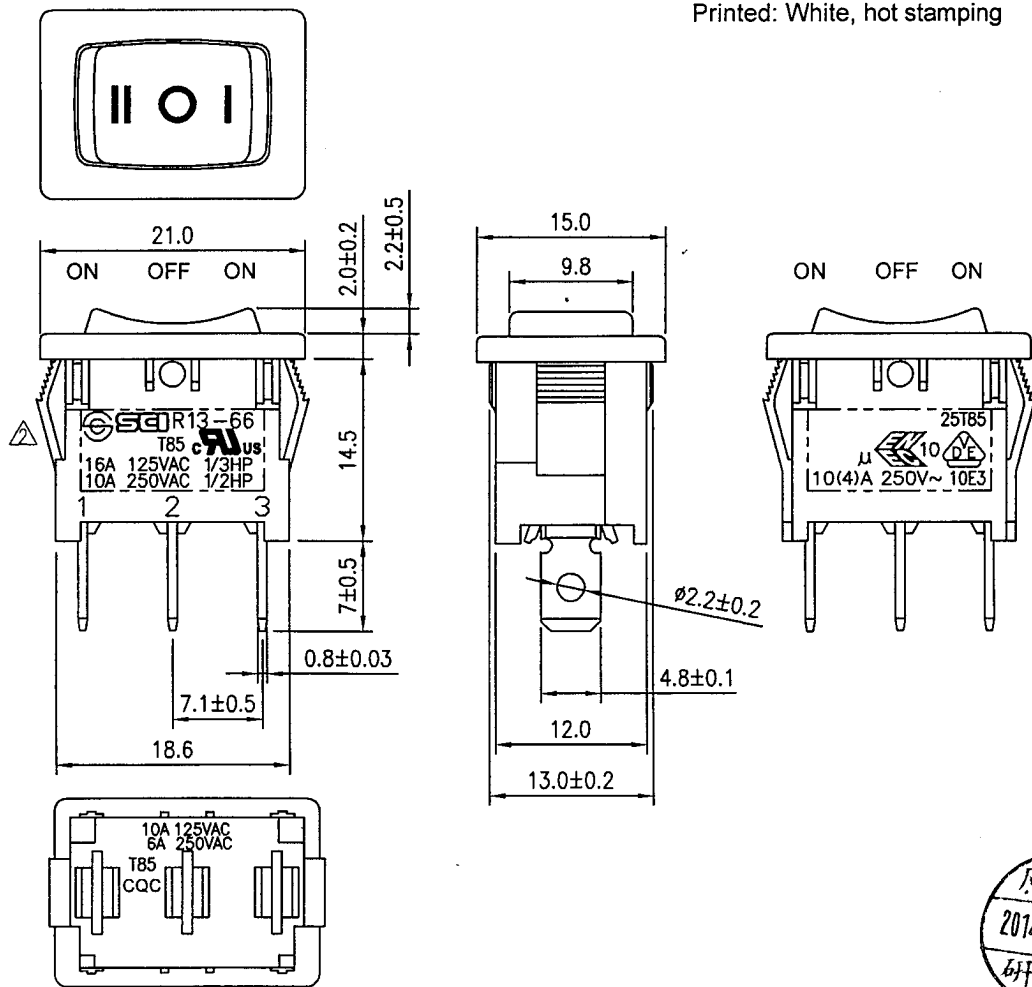


Rating	16A 125VAC 1/3HP 10A 250VAC 1/2HP		Mounting Hole	Circuit Diagram		
	10(4)A 250V~ 10E3					
	10A 125VAC, 6A 250VAC	CQC				
Contact Resistance	50m ohm Max.					
Insulation Resistance	DC 500V 100M ohm Min.					
Dielectric Strength	AC 1500V 1 minute		Thickness		X	Y
Operation Temperature	-25°C~85°C		0.75...1.25		19.2-0.1	13.2+0.1
Switch Function	3P SPDT ON-OFF-ON		1.25...2		19.4-0.1	13.2+0.1
			2...3	19.8-0.1	13.2+0.1	

Material:  
 Frame: Nylon#66, Black  
 Actuator: Nylon#66, Black  
 Terminal: Cooper Alloy, Silver plating  
 Printed: White, hot stamping



原稿  
 2014.7.30  
 研發部

Tolerances ±0.3mm Unless Otherwise Specified

07/02/14	黃洋	依實物增加SCI LOGO,更新圖面.				
11/16/10	曹盈芳	本體刻字更新,重新出圖				
Date	Name	Description			NO	
Drawn	Checked	Approved	SCI BOM NO.	1820407	Model Name	ROCKER SWITCH
黃洋			Customer No.		Model No.	R13-66D-02
07/02/14	7/10-14	7/10-14	Unit	mm	Shin Chin Industrial Co., Ltd.	Rev. 2

## X-ON Electronics

Largest Supplier of Electrical and Electronic Components

*Click to view similar products for [Rocker Switches](#) category:*

*Click to view products by [SCI](#) manufacturer:*

Other Similar products are found below :

[VKD2GHNB-00000-000](#) [VSD2GNNB-00000-000](#) [6-1571986-5](#) [6-1571986-9](#) [632422-4B-KD](#) [7036WWCDBX653+U622](#) [8055K52Z7V](#)  
[8138K20E6M50](#) [FMC18A2200002](#) [84206L](#) [84312LX](#) [PREDD4-07F-BB0FW](#) [PREDD5-07F-BB0GW](#) [PRFDD1-16F-BB000](#) [PRFDD3-16F-](#)  
[BB000](#) [1-1634201-0](#) [999-16702-001](#) [A101J2ZQ004](#) [A101J4ZQ004](#) [A101J51CB0004](#) [A107J51ZQ0004](#) [A201J1AQ004](#) [A201J1AV2Q004](#)  
[A201J3ZB004](#) [A201J50ZQ004](#) [A203J51ZQ0004](#) [A226L11YZQ](#) [A22L11A](#) [A435S1YZQ](#) [H8500XBBBBL-A](#) [H8653VBBG2577W](#)  
[HB130CHNWWNAAC](#) [1251.0303](#) [AE205J60V3B004](#) [RH110C2NBB](#) [1352.0107](#) [1363.0201](#) [AML25GBF2AA03GR](#) [1571099-3](#) [1571987-4](#)  
[1571987-5](#) [1571989-7](#) [B123J77V7B2](#) [B226J50W4Q22P](#) [B433J37ZQ22M](#) [160212E](#) [1801.1164](#) [1831.1102](#) [1833.3402](#) [1837.1118](#)