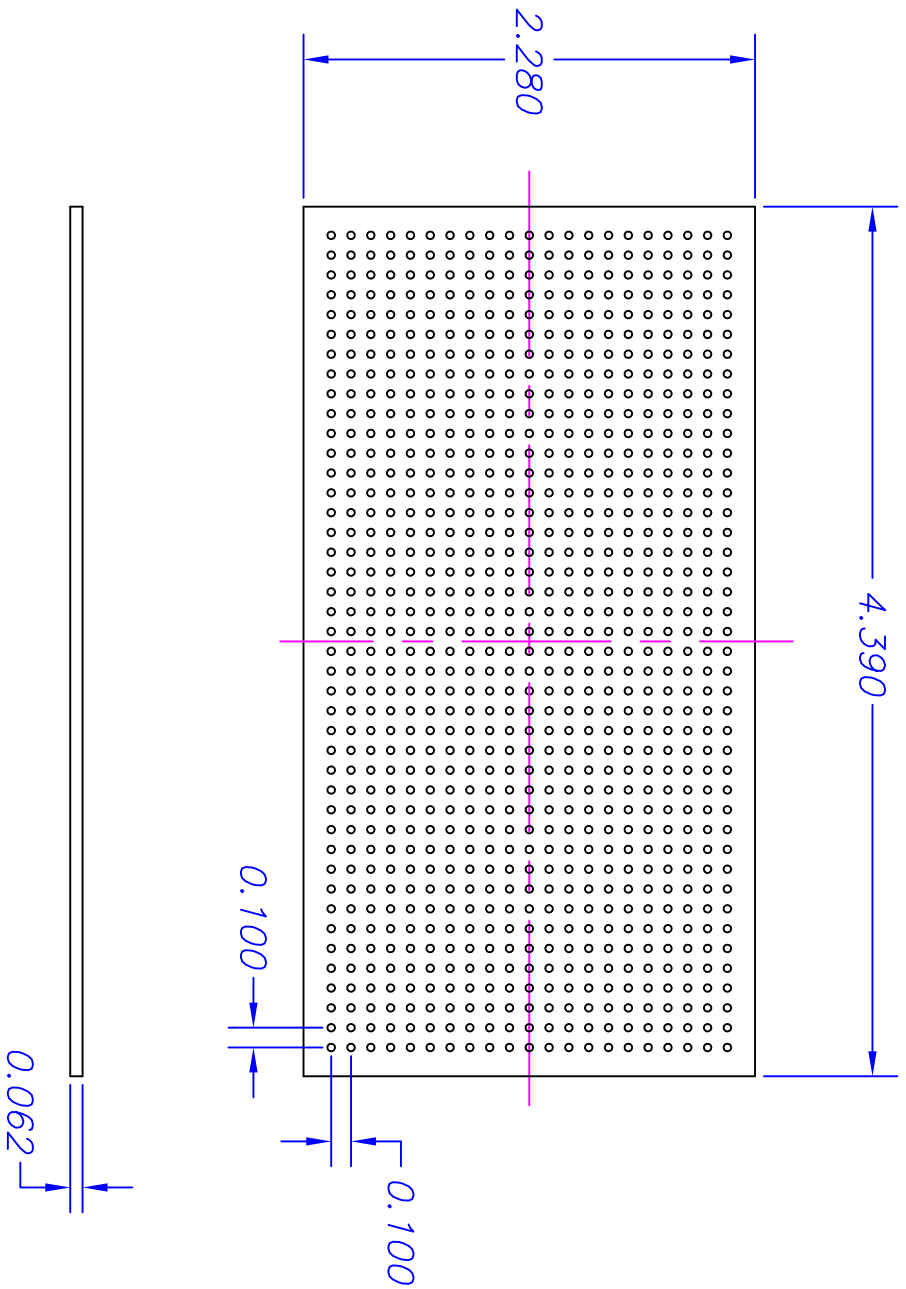


SERPAC Electronics Enclosures

CIRCUIT BOARD 373/473

NO.	REVISION	DATE
A	Update dwg G & C in 1 dwg.	4/02



NOTES:

1. GRID BOARD: 0.038 ϕ HOLES, 0.100 CENTER TO CENTER SPACING
2. MATERIAL: G-10 GLASS EPOXY (p/n 3XX)
3. MATERIAL: CLAD BOARD-2 OZ., 2/0 COPPER FOIL (p/n 4XX) -No Holes.

04-2002. ALL DIMENSIONS F.005

X-ON Electronics

Largest Supplier of Electrical and Electronic Components

Click to view similar products for [Copper Clad Boards](#) category:

Click to view products by [SERPAC](#) manufacturer:

Other Similar products are found below :

[510-1](#) [510-3](#) [510-5](#) [510-6](#) [510-7](#) [510-7A](#) [510-8](#) [511-5](#) [511-6](#) [511-7](#) [511-8](#) [520-4](#) [520-5](#) [520-8](#) [610-6](#) [610-8](#) [611-4](#) [611-7](#) [611-8](#) [12X12C1](#)
[550](#) [586](#) [589](#) [540](#) [521](#) [512](#) [503](#) [689](#) [609](#) [603](#) [587](#) [510-2](#) [511-1](#) [511-2](#) [520-1](#) [520-2](#) [520-6](#) [588](#) [610-2](#) [610-4](#) [610-5](#) [611-2](#) [611-5](#) [611-6](#)
[620-2](#) [620-4](#) [620-6](#) [575](#) [555](#) [612](#)