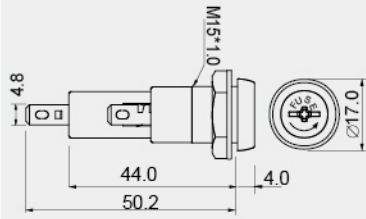


# R3-44 A



(4.8mm)0.187"  
Quick connect

15A 250V AC  
0.5~4.0mm

### FEATURES:

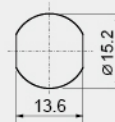
- Material:  
Frame: phenolic(UL flame: 94V-1).  
Cap: PBT(UL flame: 94V-0).  
Terminal: tin plated brass.
- Mounted by nut.
- Metal or plastic nut is optional.

**A**

CAP	FUSE	
Bayonet type (tool release)		Ø 6.35*30mm Ø 6.35*31.8mm
Bayonet type (tool release)		Ø 5.0*20mm
Screw type (tool release)		Ø 6.35*30mm Ø 6.35*31.8mm



### CUT-OUT



## X-ON Electronics

Largest Supplier of Electrical and Electronic Components

*Click to view similar products for [Fuse Holder](#) category:*

*Click to view products by [Shin Chin](#) manufacturer:*

Other Similar products are found below :

[0031.1351.01](#) [6R30A1B](#) [6SC30A2IC](#) [F30A3S](#) [F600A3B](#) [80910030](#) [80910080](#) [9-3557-GP REV A](#) [HFH-1](#) [RF30A1S](#) [RF30A2B](#) [RF30A3SP](#)  
[15602-04-08-21](#) [HTJ-LES-FUSE](#) [RTMF-SC](#) [2602](#) [2650](#) [178.000100](#) [F60A2SQ](#) [T30A2B](#) [G4PB8](#) [2660](#) [HKP-CCHH](#) [R6F30A2S](#) [341001A](#)  
[345621A](#) [348670](#) [CVRMCC](#) [4202](#) [4408](#) [4423](#) [4532](#) [4537](#) [TSD1404-12](#) [HPC](#) [55900008011](#) [345602-010](#) [345603-010](#) [345612](#) [345903A](#)  
[3578](#) [3833-5](#) [3833-7](#) [3992](#) [4393](#) [4409](#) [4522](#) [4574](#) [02800031Z](#) [ESFH04/HTCC35M](#)