

滤波保险端子台

フィルタ保険端子台
Power supply terminal block with filter



T072/T072-10



T072-20



T072-20S



T072专利号: 201030148972.8 有关符合EU指令的产品请参阅
T072-20S专利号: 202130450755.2 附-35

询问胜蓝
0755-8886 0059 当日出货

● 特点 Features

- * 本端子台专为交流控制电路设计;
- * 端子台装有两路保险丝, 可兼作短路保护使用;
- * 带有电源显示LED, 以及保险丝断路警示LED;
- * 安装后可省去分线端子台、保险丝、电源滤波器, 具有三合一功能。
- * 本端子台是交变制脚原路のために設計されます;
- * 二つのヒューズを付けて、短絡保護に使用することができます;
- * 電源表示のLED、ヒューズ取断警告LEDを使用している;
- * 省去分线端子台、ヒューズ、電源フィルタを省略することができます、トリプルで機能があります。
- * This terminal block is specially designed for AC control circuit;
- * There are two fuses in the terminal block for short-circuit protection;
- * With power display LED and fuse disconnecting warning LED;
- * With 3 functions in one module, other modules for redistribution or filters need not be used.

⚠ 注意事项 note

- 本端子台与外壳绝缘, 如果需要将端子台与电箱外壳导电, 请单独连接。
- The terminal station and shell are insulative, and if terminal stations and electric box shell need to be conductive, please connect separately.

● 规格参数 Specifications

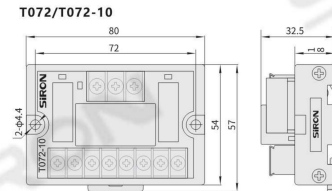
型号 Model	T072	T072-10	T072-20/T072-20S
额定电流 Rated operating current	6A	10A	20A
输入 Input	额定电压 Nominal coil voltage AC 220V 输入侧对应 Into the line side AC power supply 输入侧对应 Corresponding input Devices		
输出侧对应 Corresponding Output Devices	Load-side AC power supply		
适合电线 For wire	2.5mm ² Following/ AWG13		4mm ² Following/ AWG13

● 适合压着端子 Suitable for pressure terminals

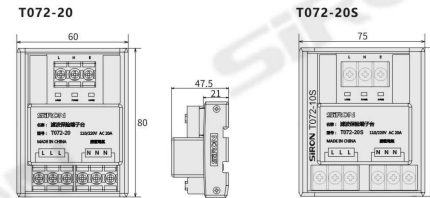
名称 Name	实物图 Physical diagram	尺寸图 Size diagram
叉形裸端子 Forked Bare Terminal		MAX6.2mm MIN3.2mm MAX5.8mm MIN4.2mm
圆形裸端子 Needle Bare Terminal		MAX2mm MIN1.5mm MAX4.2mm MIN3.8mm

※ 详情请参阅本目录配线辅助器材 For details, please refer to this directory wiring auxiliary equipment

● 外形图 Dimensions



● 外形图 Dimensions



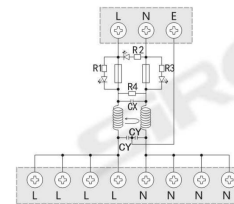
注: T072-20和T072-20S侧视图尺寸相同。

Note: The side view size of T072-20 and T072-20S are the same.

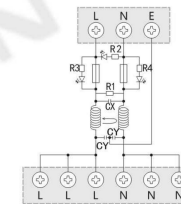
- 用2~4M的螺丝可在零件安装的地方, 建议使用M4X16的螺丝, 螺丝孔深3mm以上。
- 可安装在标准35mm的DIN导轨上。
- Screw Mounting use M4*16 screw, screw hole depth 3mm.
- DIN Rail Mounting Standard 35mm DIN RAIL.

● 配线图 Wiring Diagram

T072/T072-10



T072-20/T072-20S



分类

T 总线模块

T 端子台

Y 电气控制

X 连接电缆

D 照明

H 电气配件

P 开关电源

G 辅材配件

F 气动附件

X-ON Electronics

Largest Supplier of Electrical and Electronic Components

Click to view similar products for [Pluggable Terminal Blocks](#) category:

Click to view products by [siron](#) manufacturer:

Other Similar products are found below :

[57.510.0053](#) [721-104/026-047](#) [721-204/026-045](#) [MC 1.5/ 6-ST-3.5 GY AU](#) [ET02015000J0G](#) [860505](#) [860516](#) [860810](#) [GBPACX-12](#)
[93.731.4953.0](#) [PVP03-3,50](#) [PVS02-5,00](#) [1-1986160-3](#) [1377680000](#) [1531000000](#) [1546228-5](#) [ELFP03110](#) [ELFP10210](#) [ELFT07250](#)
[ELVD12100](#) [ELVF09400](#) [ELXH071G0E](#) [1725220000](#) [1760336](#) [1855000000](#) [19346](#) [1946309](#) [1973592](#) [19892](#) [25.320.4053.1](#) [25.320.4553.9](#)
[25.320.4753.1](#) [25.320.5453.1](#) [25.340.0353.1](#) [25.340.1053.1](#) [25.345.3553.0M001](#) [25.640.3553.1](#) [SH02-5,08](#) [SH06-3,81](#) [SH08-5,08](#) [SH08-](#)
[5,08-K](#) [SH12-5,08](#) [SHS04-5,00](#) [30.303](#) [30.305](#) [30.306](#) [PHP09-5,08](#) [25.193.0453.0](#) [25.320.4653.1](#) [25.332.2453.1](#)