

滤波保险端子台

フィルタ保険端子台
Power supply terminal block with filter



T072/T072-10



T072-20



T072-20S



T072专利号: 201030148972.8 有关符合EU指令的产品请参照
T072-20S专利号: 202130450755.2 附-35

询问胜蓝
0755-8886 0059 当日出货

特点 Features

- * 本端子台专为交流控制电路设计;
- * 端子台装有两路保险丝, 可兼作短路保护使用;
- * 带有电源显示LED, 以及保险丝断路警示LED;
- * 安装后可省去分线端子台、保险丝、电源滤波器, 具有三合一功能。
- * 本端子台是交变制脚原路のために設計されます;
- * 二つのヒューズを付けて、短絡保護に使用することができます;
- * 電源表示のLED、ヒューズ取断警告LEDを使用している;
- * 省去分线端子台、ヒューズ、電源フィルタを省略することができます、トリプルで機能があります。
- * This terminal block is specially designed for AC control circuit;
- * There are two fuses in the terminal block for short-circuit protection;
- * With power display LED and fuse disconnecting warning LED;
- * With 3 functions in one module, other modules for redistribution or filters need not be used.

注意事項 note

- * 本端子台与外壳绝缘, 如果需要端子台与电箱外壳导电, 请单独连接。
- * The terminal station and shell are insulative, and if terminal stations and electric box shell need to be conductive, please connect separately.

规格参数 Specifications

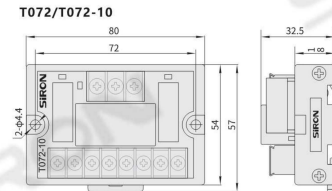
型号 Model	T072	T072-10	T072-20/T072-20S
额定电流 Rated operating current	6A	10A	20A
额定电压 Nominal coil voltage	AC 220V		
输入侧对应 Corresponding Input Devices	Into the line side AC power supply		
输出侧对应 Corresponding Output Devices	Load-side AC power supply		
适合电线 For wire	2.5mm ² Following/ AWG13		4mm ² Following/ AWG13

适合压着端子 Suitable for pressure terminals

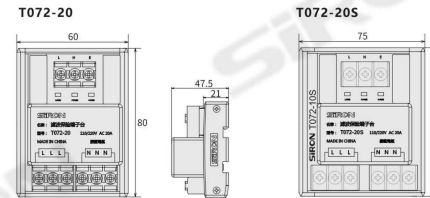
名称 Name	实物图 Physical diagram	尺寸图 Size diagram
叉形裸端子 Forked Bare Terminal		MAX6.2mm MIN3.2mm MAX5.8mm MIN4.2mm
圆形裸端子 Needle Bare Terminal		MAX2mm MIN1.5mm MAX4.2mm MIN3.8mm

* 详情请参阅本目录配线辅助器材 For details, please refer to this directory wiring auxiliary equipment

外形图 Dimensions



外形图 Dimensions



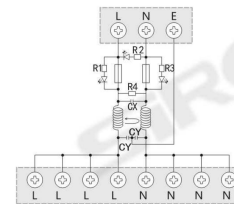
注: T072-20和T072-20S侧视图尺寸相同。

Note: The side view size of T072-20 and T072-20S are the same.

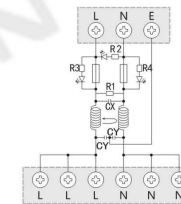
- * 用2*4的螺丝可固定在零件安装的地方, 建议使用M4X16的螺丝, 螺丝孔深3mm以上。
- * 可安装在标准35mm的DIN导轨上。
- * Screw Mounting use M4*16 screw, screw hole depth 3mm.
- * DIN Rail Mounting Standard 35mm DIN RAIL.

配线图 Wiring Diagram

T072/T072-10



T072-20/T072-20S



端子台
Terminal block

辅助端子台
Auxiliary terminal board

分类

T 总线模块

T 端子台

Y 电气控制

X 连接电缆

D 照明

H 电气配件

P 开关电源

G 辅材配件

F 气动附件

X-ON Electronics

Largest Supplier of Electrical and Electronic Components

Click to view similar products for [Pluggable Terminal Blocks](#) category:

Click to view products by [siron](#) manufacturer:

Other Similar products are found below :

[57.510.0053](#) [721-104/026-047](#) [721-204/026-045](#) [MC 1.5/ 6-ST-3.5 GY AU](#) [ET02015000J0G](#) [860505](#) [860516](#) [860810](#) [GBPACX-12](#)
[93.731.4953.0](#) [PVP03-3,50](#) [PVS02-5,00](#) [1-1986160-3](#) [1377680000](#) [1531000000](#) [1546228-5](#) [ELFP03110](#) [ELFP10210](#) [ELFT07250](#)
[ELVD12100](#) [ELVF09400](#) [ELXH071G0E](#) [1725220000](#) [1760336](#) [1855000000](#) [19346](#) [1946309](#) [1973592](#) [19892](#) [25.320.4053.1](#) [25.320.4553.9](#)
[25.320.4753.1](#) [25.320.5453.1](#) [25.340.0353.1](#) [25.340.1053.1](#) [25.345.3553.0M001](#) [25.640.3553.1](#) [SH02-5,08](#) [SH06-3,81](#) [SH08-5,08](#) [SH08-](#)
[5,08-K](#) [SH12-5,08](#) [SHS04-5,00](#) [30.303](#) [30.305](#) [30.306](#) [PHP09-5,08](#) [25.193.0453.0](#) [25.320.4653.1](#) [25.332.2453.1](#)