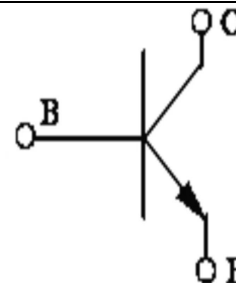




左 B 中 C 右 E



主要用途:

电子镇流器、节能灯、充电器、LED电源及各类功率开关电路。

主要特点:

耐压高、开关速度快、安全工作区大、输出特性好、电流容量大，带阻尼二极管。

封装形式: T0-252 管脚: BCE

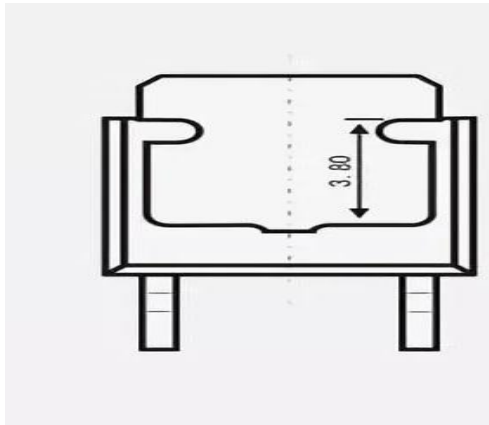
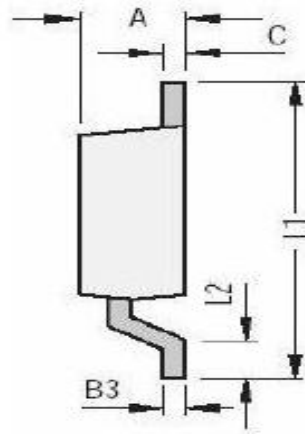
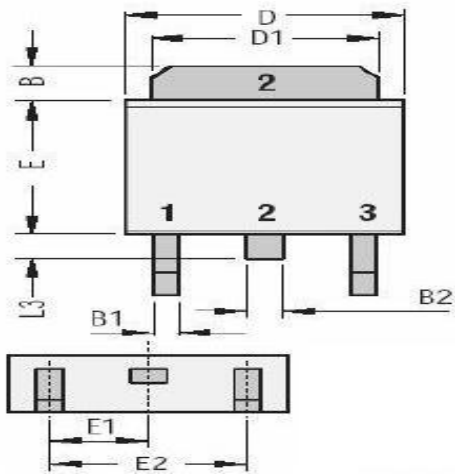
极限值 ($T_{amb}=25^{\circ}\text{C}$)

参数名称	符号	额定值	单位
集电极-发射极击穿电压	BV_{ceo}	≥ 480	V
集电极-基极击穿电压	BV_{cbo}	≥ 700	V
发射极-基极击穿电压	BV_{ebo}	≥ 9	V
最大集电极直流电流	I_{cm}	1.0	A
耗散功率 ($T_{amb}=25^{\circ}\text{C}$)	P_{tot}	1.25	W
最高工作温度	T_j	150	$^{\circ}\text{C}$
贮存温度	T_{stg}	-55~150	$^{\circ}\text{C}$

电特性 ($T_{amb}=25^{\circ}\text{C}$)

参数名称	符号	测试条件	额定值		单位
			最小值	最大值	
集电极-发射极击穿电压	BV_{ceo}	$I_c=1\text{mA}$ $I_B=0$	480		V
集电极-基极击穿电压	BV_{cbo}	$I_c=1\text{mA}$ $I_E=0$	700		V
发射极-基极击穿电压	BV_{ebo}	$I_E=1\text{mA}$ $I_C=0$	9		V
集电极-发射极反向漏电流	I_{ceo}	$V_{ce}=410\text{V}$ $I_B=0$		5	μA
集电极-发射极反向漏电流	I_{cbo}	$V_{cb}=680\text{V}$ $I_E=0$		5	μA
发射极-基极反向漏电流	I_{ebo}	$V_{eb}=7\text{V}$ $I_c=0$		5	μA
共发射极直流电流增益	H_{fe}	$V_{ce}=5\text{V}$ $I_c=0.2\text{A}$	15	35	
		$V_{ce}=5\text{V}$ $I_c=1\text{mA}$	15		
集电极-发射极饱和压降	V_{cesat}	$I_c=0.5\text{A}$ $I_b=0.2\text{A}$		0.5	
存储时间	T_s	$I_c=250\text{mA}$	1.5	3.5	μs
特征频率	f_T	$V_{ce}=10\text{V}$ $I_c=0.1\text{A}$ $f=1\text{MHz}$	5		MHZ
续流二极管正向压降	V_{FEC}	$I_C:0.5\text{A}$		1.8	V

封装尺寸



All Dimensions are in mm

DIM	MIN	MAX
A	2.2	2.4
B	1.4	1.7
B1	0.58	0.7
B2	0.75	0.85
B3	0.46	0.58
C	0.48	0.52
D	6.3	6.6
D1	5.25	5.5
E	5.35	5.5
E1	2.25	2.35
E2	4.5	4.7
L1	9.5	10
L2	1.2	1.6
L3	0.6	0.8

X-ON Electronics

Largest Supplier of Electrical and Electronic Components

Click to view similar products for [Analog to Digital Converters - ADC category](#):

Click to view products by [SLKORMICRO manufacturer](#):

Other Similar products are found below :

[MCP37211-200I/TE](#) [AD9235BCPZRL7-40](#) [HT7316ARQZ](#) [ADS1100A3IDBVR](#) [HI1175JCB](#) [HI3-574AJN-5](#) [HI5714/4CB](#) [HI5746KCA](#)
[HI5766KCAZ](#) [HI5766KCBZ](#) [ISOSD61TR](#) [ES7201](#) [AD7266BSUZ-REEL](#) [AD7708BRZ-REEL7](#) [CLM2543IDW](#) [CLM2543CDW](#)
[MCP3004T-I/SL](#) [ADS7853IPWR](#) [GP9301BXI-F10K-D1V10-SH](#) [GP9301BXI-F10K-N-SH](#) [GP9101-F50-C1H1-SW](#) [GP9301BXI-F5K-N-SW](#)
[GP9101-F10K-N-SW](#) [GP9301BXI-F4K-D1V10-SH](#) [GP9301BXI-F1K-L5H2-SH](#) [LTC2484IDD#TRPBF](#) [AD9245BCPZRL7-20](#) [SSP1120](#)
[ADS8332IBRGER](#) [ADS8168IRHBR](#) [HT7705ARWZ](#) [ADS9224RIRHBR](#) [ADC101S051CIMF](#) [AD7779ACPZ-RL](#) [AD7714YRUZ-REEL](#)
[AD7608BSTZ-RL](#) [LTC2447IUHF#PBF](#) [AD9235BRUZRL7-20](#) [AD7888ARUZ-REEL](#) [AD7606BBSTZ-RL](#) [AD7998BRUZ-1REEL](#)
[AD7276ARMZ-REEL](#) [AD7712ARZ-REEL](#) [AD7997BRUZ-1REEL](#) [LTC2348ILX-16#PBF](#) [AD2S1210BSTZ-RL7](#) [AD7711ARZ-REEL7](#)
[AD7865ASZ-1REEL](#) [AD7923BRUZ-REEL](#) [AD7495ARZ-REEL7](#)