

# 压敏电阻器-SMD 系列（高能品）

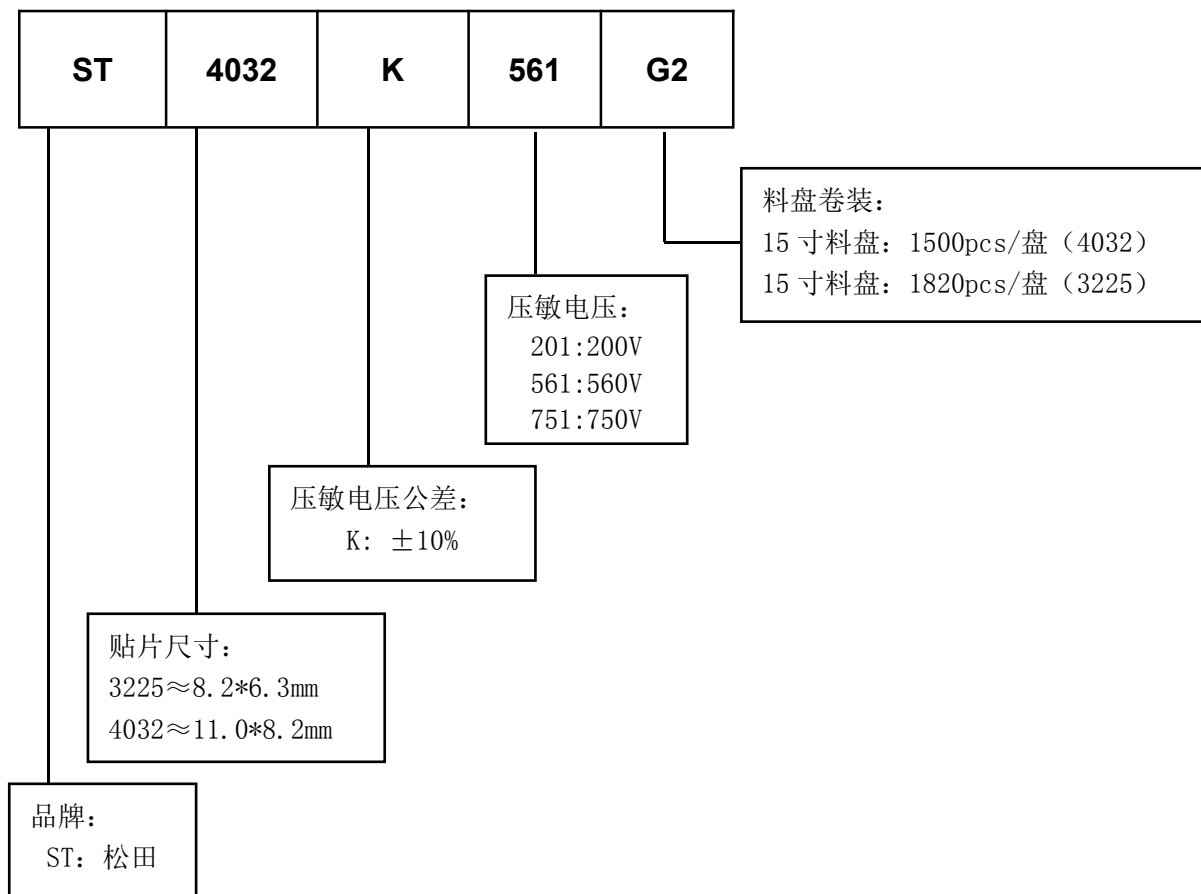
## 一、特点

- 先进的封装工艺，封装材料满足 UL94-V0。
- 结构紧凑，体积小，节省空间。
- 优越的高温高湿性能
- 强大的抑制高浪涌强电流能力
- SMD 料盘包装，适用于无铅回流焊/波峰焊自动贴装。
- 符合 RoSH ， REACH ， HF 无卤。

## 二、应用

- LED 电路保护
- 工业设备
- 设备
- 汽车电子

## 三、料号编码原则



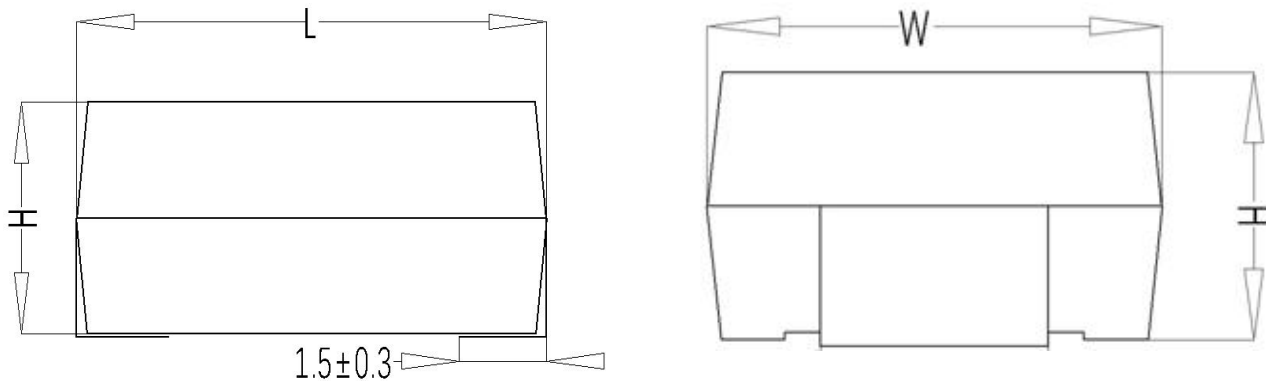
#### 四、通用参数

参数名称	参数值	单位
工作温度	-40 ~ +125	°C
储存温度	-40 ~ +125	°C
绝缘电阻	≥100	MΩ
耐电压	2500Vac、1min.	

#### 五、产品标印

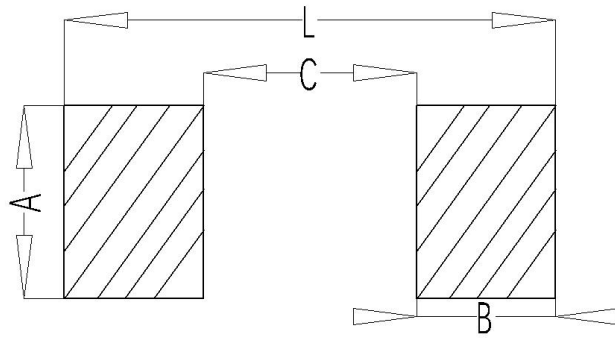
范例	说明		
	1		松田 Logo
	2	4032	贴片尺寸 11.0*8.2mm
	3	K	压敏电压公差 ±10%
	4	561	压敏电压 560V

#### 六、结构与尺寸



尺寸	压敏电压范围 (V)	L (mm)	W (mm)	H (mm)
3225	V1ma=201—681	8.2±0.3	6.3±0.3	4.3±0.3
	V1ma=751—821			5.2±0.3
4032	V1ma=201—681	11.0±0.3	8.2±0.1	4.8±0.3
	V1ma=751—821			5.5±0.3

## 七、焊盘尺寸



尺寸	A (mm)	B (mm)	C (mm)	L (mm)
3225	3.5	2.8	4.5	10.1
4032	3.5	2.8	6.5	12.1

## 八、电气特性

型号	压敏电压 (@1mA DC)	最大连续 工作电压		最大限制电压 (8/20 $\mu$ s)		最大冲击电流 (8/20 $\mu$ s)	最大能量 (10/1000 $\mu$ s)	额定 功率	参考电容 @1KHZ
	V <sub>1mA</sub> (V)	V <sub>AC</sub> (V)	V <sub>DC</sub> (V)	V <sub>p</sub> (V)	I <sub>p</sub> (A)	I <sub>max</sub> (A)	W <sub>max</sub> (J)	P (W)	C (pF)
3225K201	200 (180-220)	130	170	340	10	1200	11.0	0.25	200
3225K221	220 (198-242)	140	180	360	10	1200	12.0	0.25	180
3225K241	240 (216-264)	150	200	395	10	1200	13.0	0.25	170
3225K271	270 (243-297)	175	225	455	10	1200	15.0	0.25	150
3225K301	300 (270-330)	195	250	500	10	1200	17.0	0.25	150
3225K331	330 (297-363)	210	275	550	10	1200	18.0	0.25	150
3225K361	360 (324-396)	230	300	595	10	1200	20.0	0.25	115
3225K391	390 (351-429)	250	320	650	10	1200	21.0	0.25	105
3225K431	430 (387-473)	275	350	710	10	1200	23.0	0.25	95
3225K471	470 (423-517)	300	385	775	10	1200	25.0	0.25	90
3225K511	510 (459-561)	320	410	845	10	1200	25.0	0.25	85
3225K561	560 (504-616)	350	450	930	10	1200	26.0	0.25	80
3225K621	620 (558-682)	395	510	1020	10	1200	28.0	0.25	78
3225K681	680 (612-748)	420	560	1120	10	1200	30.0	0.25	75
3225K751	750 (675-825)	460	615	1235	10	1200	32.0	0.25	70

型号	压敏电压 (@1mA DC)	最大连续 工作电压		最大限制电压 (8/20 $\mu$ s)		最大冲击电流 (8/20 $\mu$ s)	最大能量 (10/1000 $\mu$ s)	额定 功率	参考电容 @1KHZ
	V1mA (V)	VAC (V)	VDC (V)	Vp (V)	Ip (A)	I max (A)	W max (J)	P (W)	C (pF)
4032K201	200(180-220)	130	170	340	25	2500	25.0	0.4	500
4032K221	220(198-242)	140	180	360	25	2500	27.0	0.4	450
4032K241	240(216-264)	150	200	395	25	2500	30.0	0.4	420
4032K271	270(243-297)	175	225	455	25	2500	35.0	0.4	370
4032K301	300(270-330)	195	250	500	25	2500	40.0	0.4	330
4032K331	330(297-363)	210	275	550	25	2500	42.0	0.4	300
4032K361	360(324-396)	230	300	595	25	2500	45.0	0.4	280
4032K391	390(351-429)	250	320	650	25	2500	50.0	0.4	260
4032K431	430(387-473)	275	350	710	25	2500	55.0	0.4	230
4032K471	470(423-517)	300	385	775	25	2500	60.0	0.4	210
4032K511	510(459-561)	320	410	845	25	2500	67.0	0.4	200
4032K561	560(504-616)	350	450	930	25	2500	69.0	0.4	180
4032K621	620(558-682)	395	510	1020	25	2500	70.0	0.4	160
4032K681	680(612-748)	420	560	1120	25	2500	72.0	0.4	150
4032K751	750(675-825)	460	615	1235	25	2500	75.0	0.4	130

## X-ON Electronics

Largest Supplier of Electrical and Electronic Components

*Click to view similar products for [Varistors](#) category:*

*Click to view products by [SLKORMICRO](#) manufacturer:*

Other Similar products are found below :

[820443211E](#) [MOV05131AIA](#) [MOV07231AQA](#) [MOV18131CZA](#) [R71ZOV151HC](#) [D58ZOV500RA01T1](#) [B72205S271K111](#)  
[B72214S110K151](#) [B72214S251K151](#) [B72232B131K1](#) [B72280B271K1](#) [B72530E1140S272](#) [B72540E250K62](#) [B72650M0151K093](#)  
[B72660M0271K093](#) [NTE1V020](#) [NTE1V130](#) [NTE2V010](#) [NTE2V130](#) [238159352716](#) [25FN511K](#) [S10K11G5S5](#) [ERZ-C14DK361U](#) [ERZ-](#)  
[C20DK221U](#) [ERZ-C32CK201B](#) [207869-1](#) [AS-13](#) [TMOV25SP625E](#) [TND10V-471KB00AAA0](#) [B72210S251K531](#) [B72214S200K551](#)  
[B72280B112K1](#) [B72280B381K1](#) [B72590D360A60](#) [B72650M301K93](#) [B72670M1140K72](#) [MOV07251ARA](#) [MOV10131EDA](#)  
[MOV10151EFA](#) [MOV14151CWA](#) [MOV20251DFA](#) [TVZ18EC271KBS](#) [TVZ20EB911KBS](#) [TVZ25D201KBS](#) [TVZ25D241KBS](#)  
[VDRH20X230BSE](#) [VZ07D220KBS](#) [VZ40D241K](#) [VZ25D511KBS-N](#) [VZ20E511KBSX](#)