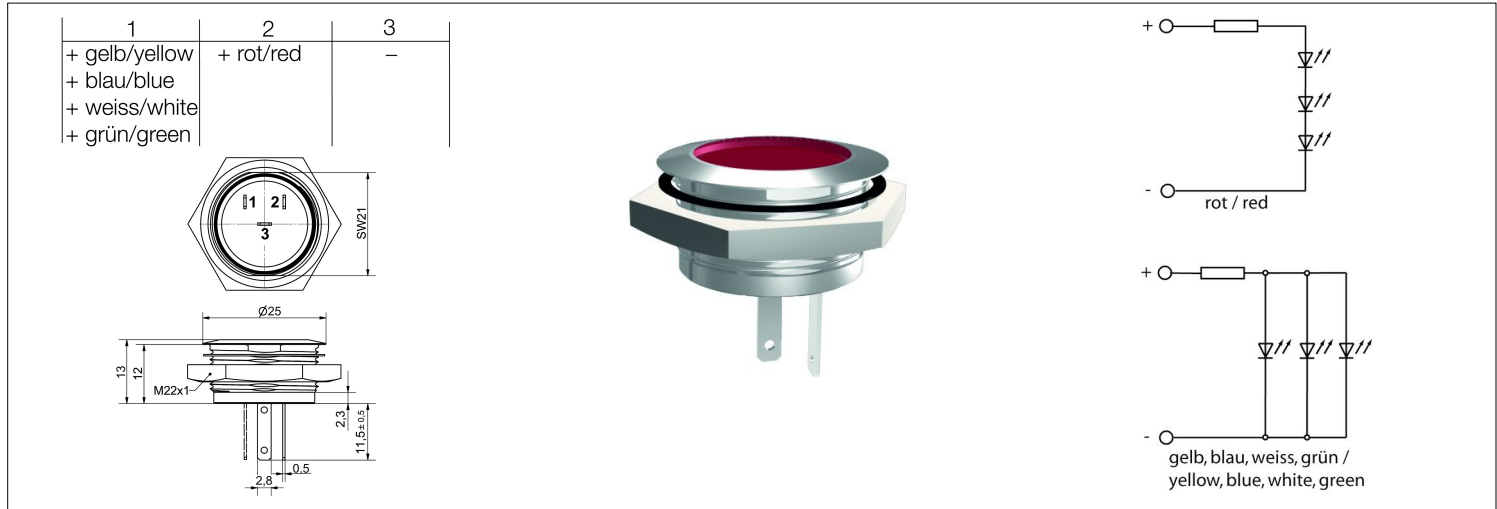


**LED-Meldeleuchte Ø22mm IP67
SMFL22x12**

Superfläche LED-Meldeleuchte mit mattierter Leuchtläche für optimalen Ein-/Aus-Kontrast.

**LED-Indicator Ø22mm IP67
SMFL22x12**

Ultra thin LED-Indicator with matted illuminating area for optimum on/off contrast.



Spezifikation

Gehäuse: Metallgehäuse mattverchromt für Schraubbefestigung, Gewinde M22x1mm mit 2 Abflachungen als Verdreh-Sicherung
Einbau-Öffnung: Ø22mm +0,2mm
Schutzart nach DIN EN 60529: IP67
Anschluss: 2x Flachstecker 2,8x0,5mm
Betriebsspannung: 12/14V DC






Lieferumfang: Leuchte mit Dichtscheibe und Befestigungsmutter

Specification

*Housing: Metal housing in frosted chromium plated for screw-fastening, screw-thread M22x1mm with 2 flat parts as rotation safety
Mounting-hole: Ø22mm +0,2mm
Protection class acc. to DIN EN 60529: IP67
Connection: 2x tab terminal 2.8x0.5mm
Operating voltage: 12/14V DC*

Content of delivery: Indicator with sealing disk and securing nut

Materialien		Material	
Teil	Material	Part	Material
Gehäuse	Messing Oberfläche mattchrom	Housing	Brass, surface frosted chromium plated
Mutter	Messing vernickelt	Nut	Brass nickel plated
Dichtring / Dichtscheibe	NBR 70	Seal ring / Sealing disk	NBR 70
Betriebstemperatur	-30°C/+75°C	Operation Temperature	-30°C/+75°C
Lagertemperatur	-40°C/+100°C	Storage Temperature	-40°C/+100°C
Optionen		Options	
● Gehäuse schwarzchrom		● Housing black chromium-plated	
● 2-farb Versionen mit allen Kombinationen der einfarbigen Typen		● 2-colour types with all combinations of the single colour types	
● Auch als 24/28V DC Version lieferbar		● Also available as version with 24/28V DC	

Artikel/ Part		Artikel-Text					Part-Text				
Spannung Voltage	Farbe Color	Lichtstärke Luminous Intensity	Vollwinkel Viewing Angle	Lichtstrom Luminous Flux	Leuchtdichte luminous	Beleuchtungsstärke Illumination Level	Strom Current	Leistung Power	Lebensdauer Life-Time(1)	Anzahl LED Number of LED	
SMFL22012		LED-Leuchte Ø22mm ROT 12/14V DC					LED-Indicator Ø22mm RED 12/14V DC				
12 V	 rot red		120°	0,9 lm			18 mA	220 mW	60000 h	3	
SMFL22112		LED-Leuchte Ø22mm GELB 12/14V DC					LED-Indicator Ø22mm YELLOW 12/14V DC				
12 V	 gelb yellow		120°	3 lm			32 mA	380 mW	60000 h	3	
SMFL22412		LED-Leuchte Ø22mm BLAU 12/14V DC					LED-Indicator Ø22mm BLUE 12/14V DC				
12 V	 blau blue		120°	0,6 lm			35 mA	420 mW	60000 h	3	
SMFL22612		LED-Leuchte Ø22mm WEISS 12/14V DC					LED-Indicator Ø22mm WHITE 12/14V DC				
12 V	 weiß white		120°	3,6 lm			31 mA	370 mW	60000 h	3	
SMFL22712		LED-Leuchte Ø22mm UGRÜN 12/14V DC					LED-Indicator Ø22mm UGREEN 12/14V DC				
12 V	 ugrün ugreen		120°	1,1 lm			25 mA	300 mW	60000 h	3	

(1) Lebensdauer bei 25° C Umgebungstemperatur

Lebensdauer: Die Lebensdauer einer LED ist definiert als Abnahme der Helligkeit auf 50% des Ausgangswertes

The life time of an LED is defined as decrease of brightness by 50% of the initial value

Technische Änderungen vorbehalten. Datenblatt unterliegt nicht dem Änderungsdienst.
Die angegebenen technischen Daten sind typische Durchschnittswerte.
Helligkeitswerte sofern nicht anders angegeben gemessen nach IEC127.

Wir empfehlen das Dokument mit der Einstellung "Seitengröße anpassen" zu Drucken

Wir achten bei Entwicklung und Herstellung unserer Produkte auf einen möglichst geringen Einsatz von Ressourcen und auf niedrigen Energiebedarf im Betrieb.
Bitte prüfen Sie, ob es unbedingt erforderlich ist, das gesamte Dokument zu Drucken. So schonen Sie zusätzlich Ressourcen und unsere Umwelt.

Signal-Construct elektro-optische
Anzeigen und Systeme GmbH

Brückenäckerweg 4
DE 75223 Niefern

Tel. +49 7233 9531-0
Fax +49 7233 9531-29

email info@signal-construct.de
web <http://www.signal-construct.de>

Specifications are subject to change without notice.

The technical data are typical figures.

Photometry according to IEC127 unless otherwise indicated.

We recommend to print the document with option "Fit to Page"

*We care for environment when producing and manufacturing our products. Also we care for a low power consumption and a low consumption of resources.
Please consider environmental responsibility before printing this document*

X-ON Electronics

Largest Supplier of Electrical and Electronic Components

Click to view similar products for [LED Panel Mount Indicators](#) category:

Click to view products by [Signal-Construct](#) manufacturer:

Other Similar products are found below :

[607-1312-310F](#) [607-3232-140F](#) [6091M1-24V](#) [6091M5-24V](#) [6091M7-24V](#) [821-0331-503](#) [FL2870C8R](#) [FL2950WL7B](#) [FL589WL8R](#)
[Q6P3BXXB12E](#) [H8630FBBA3](#) [MPC5ADW6.0](#) [DX1091GN](#) [NL177WL3G](#) [NL276C3G](#) [NL2950BWL3G](#) [NL2950CWL2R](#) [NL589WL2R](#)
[NL67C3G](#) [NL67C3R](#) [2191L1-12V](#) [PB22SIOL0RG](#) [PB22SPPM41R](#) [PB22SPPM61R](#) [LE177C5B](#) [LH1048BSWL3702](#) [LH1048BWL3702](#)
[LH382A](#) [LHM62B](#) [SSI-LXH387USBD-150](#) [SSI-LXH9ZIC40587](#) [SSP-LXS110818BA](#) [FL2950BWL7R](#) [FL2950WL7R](#) [FL2951WL8G](#)
[FL2951WL8R](#) [FL589C7R](#) [FL67C7R](#) [FL67WL8G](#) [2191QU7-24V](#) [2191U1-12V](#) [2191U5-12V](#) [2191U5-6V](#) [2191U7-12V](#) [249-4167-3734-504F](#) [Q6P5BXXG02E](#) [3990A7](#) [5110F3-12V](#) [MPC5BCW18.0](#) [556-1237-801F](#)