

# CONNECTORS

Operation: HDMI Connectors/侧插式 HDMI 连接器



LTEM NO.:HDMI-019A 插件卧式  
(L11.60×W15.00×H6.15mm -MINI HDMI SMT)

High Definition Multimedia Interface



## Technical parameter

PROJECT	LEVEL	A[better product]	B[average product]
<b>Electrical Properties</b>	Contact Rating	50mA, 24V DC	
	Initial Contact Resistance	30mΩ max.	50mΩ max.
	Insulation Resistance	100MΩ min.500V DC	Skey/PD: 100MΩ min.300V DC
	Withstand Voltage	500V AC for 1 minute	350 V AC for 1 minut
<b>Durable Performance</b>	There No Load	6,000 Cycles	5,000 Cycles
	Rated Load	5,000 Cycles	4,000 Cycles
<b>Storage temp.</b>		-25℃~+75℃(Operating Temp: )	

卧式插装 DIP

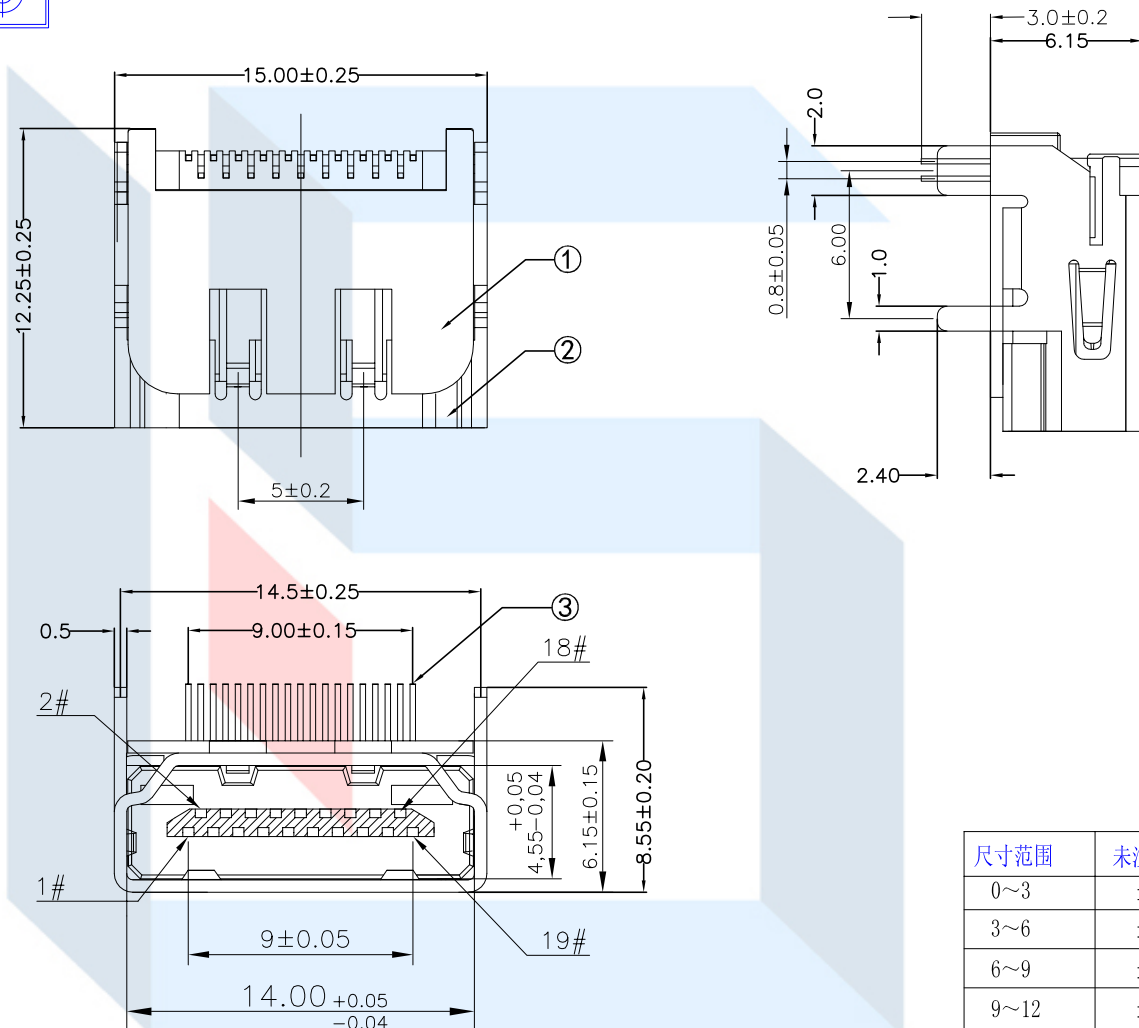
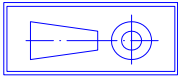
侧向导入 LATERAL

精密部品 NICETY

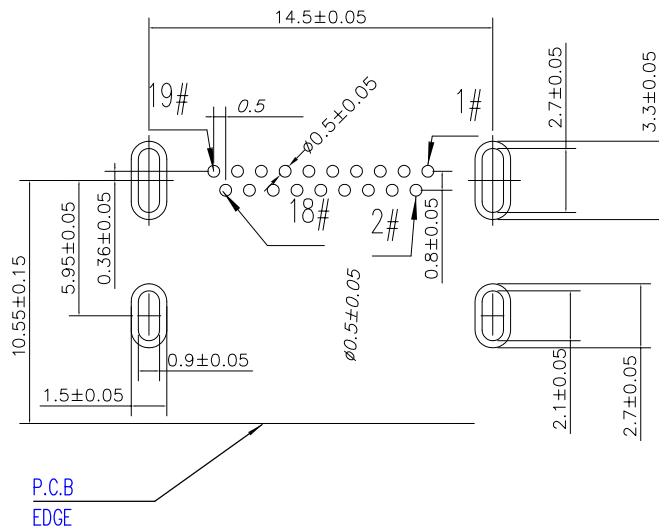
可靠 STABILIZE

适合环保 RoHS

Unit:mm



尺寸范围	未注公差值
0~3	±0.1
3~6	±0.15
6~9	±0.2
9~12	±0.25
12~15	±0.3



Pin Definition



Material declaration

No.	NAME	Type	Description
① A	HOUSING	1	LCP 耐热塑胶 [Black]
② B	SHELL	1	黄铜 C2680/SPCC [镀镍 100u" min] t=0.30
③ C	CONTACT3	10	磷铜 C5191 (镀金 1u" /锡基 50u) t=0.15
③ D	CONTACT4	9	磷铜 C5191 (镀金 1u" /锡基 50u) t=0.15

HDMI PIN Assignmng

Pin No.	A Type(HDMI)
1	TMDS Data 2+
2	TMDS Data 2 Shield
3	TMDS Data 2-
4	TMDS Data 1+
5	TMDS Data 1 Shield
6	TMDS Data 1-
7	TMDS Data 0+
8	TMDS Data 0 Shield
9	TMDS Data 0-
10	TMDS Clock+
11	TMDS Clock Shield
12	TMDS Clock-
13	CEC
14	Reserved (N.C.)
15	SCL
16	SDA
17	DDC/CEC Ground
18	+5V Power
19	Hot Plug Detect



本品不屬於危害性廢棄物,須丟棄時可以委託回收商予以回收再生處理。  
Products do not belong to •

注記 NOTICE

1. 碩方公司擁有最終解釋權; **The company reserves the right of final interpretation;**
2. 文件禁止外洩、轉載; **Leaked and reproduced prohibited;**
3. 未經授權修改無效。 **Modify is invalid.**

運送時本產品不要直接與水、酸鹼性化學物質接觸,或放置於含有以上氣體環境中,並且需要注意會有滑落、側翻的危險發生; 運輸過程中不能有碰撞或者擠壓,須保證溫度與濕度適中 [常溫 25℃,濕度在 50℃以內],不可導致材料變形或氧化。

## **X-ON Electronics**

Largest Supplier of Electrical and Electronic Components

*Click to view similar products for [sofng manufacturer](#):*

Other Similar products are found below :

[SNO-1307-T](#) [MC-313D](#) [TS-1102N-4326](#) [TS-1109G-7026](#) [TS-1109G-3826](#) [SMO-1504](#) [SNO-019](#) [MC-324](#) [SMO-1511B-P6](#) [SMO-1507-P8](#)  
[U30-04](#) [SMO-1510](#) [MC-108C](#) [TS-1101V-5026](#) [TS-1101V-8026](#) [TS-1103-4316](#) [TS-1103-4526](#) [TS-1157-2526](#) [TS-1157-3126](#) [TS-1807C-](#)  
[2516](#) [TS-1807R-2016](#) [TS-1807R-2526](#) [MC-313F-14](#) [MU-221](#) [SMO-002F-T7](#) [TS-1817A-5026](#) [TS-1814-16](#) [TS-1814-26](#) [DC-036A-T20](#) [TF-](#)  
[004](#) [SMO-1509](#) [TF-008](#) [SNO-1309-T](#) [SMO-014](#) [MC-335](#) [CZ-014](#) [CZ-012](#) [HDMI-019B](#) [TS-1187F-1526](#) [PCIE-52P70H](#) [TS-1109S-3816](#)  
[HDMI-519S](#) [SIM-015-C](#) [TS-1103T-16](#) [SIM-019B-P6](#) [DC-044-T20](#) [TS-1102N-5026](#) [SIM-010-R](#) [USB-101](#) [MC-101CD](#)