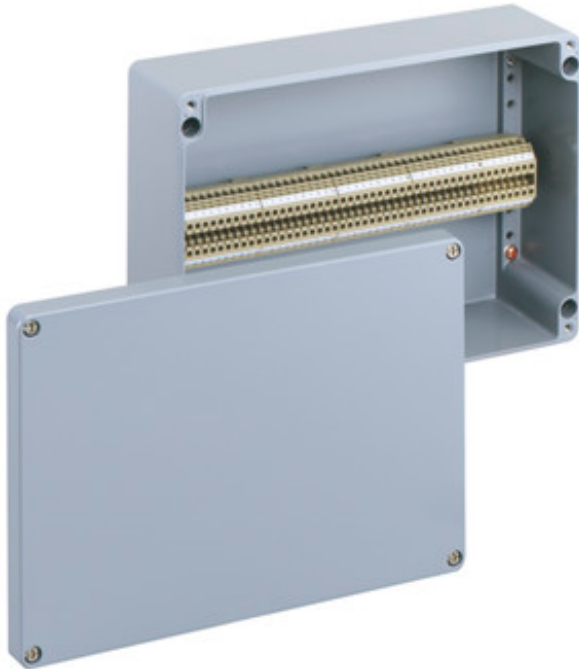




TERMINAL BLOCK ENCLOSURE

# ALR 3323-4<sup>2</sup>



## ALR 3323-4<sup>2</sup>

Terminal block enclosure

**CUSTOMIZE**

330 x 230 x 111 mm  
Article number: 16041601

Terminal block enclosure - Industrial Quality - Aluminium, powder-coated painting silver grey RAL 7001

fitted with 47 screw terminals 4 mm<sup>2</sup>



## Technical data

### Measures

Width:	330 mm
Length:	230 mm
Height:	111 mm

### Material:

Box:	Aluminium Si 12, silver grey, similar to RAL 7001
Cover:	Aluminium Si 12, silver grey, similar to RAL 7001
Sealing:	Polyurethane
material:	Aluminium

## Accessory

AL ALS-gro - External attachment set

AL ASS - External hinge set

## Environmental attributes

Max. rel. humidity at 25° C (short term):	95%
Max. rel. humidity at 40° C:	50%
Ambient temperature (24 h):	60 °C
Ambient temperature (max.):	75 °C
Ambient temperature (min.):	-35 °C



TERMINAL BLOCK ENCLOSURE

# ALR 3323-4<sup>2</sup>

## Other attributes

Ingress protection:	IP66 - acc. EN 60529 / DIN VDE 0470-1
Impact resistance:	IK09 acc. DIN EN 50102 / VDE 470 segment 100
Heavy metals-free:	Yes
PVC-free:	Yes
Silicone-free:	Yes
Cable entries:	No
Fitted for outdoor application:	Yes
Equipment:	screw terminals
Number terminals:	47 Quantity
Rated cross section:	4 mm <sup>2</sup>

## X-ON Electronics

Largest Supplier of Electrical and Electronic Components

*Click to view similar products for [Enclosures, Boxes, & Cases](#) category:*

*Click to view products by [Spelsberg](#) manufacturer:*

Other Similar products are found below :

[CR-425 PAINTED](#) [585-R-WH-PK](#) [M-10-PLATED](#) [60221-01](#) [60566-01-000](#) [HPL-9VB BATT DOOR](#) [M-16-LID-PLATED](#) [M18-PLTD](#) [M-21-LID-PLATED](#) [M-21-PLATED](#) [M-23-PLATED](#) [CU-281-MB](#) [6711GSKT](#) [71884-29-028](#) [LH45-100 Black](#) [7200B](#) [72868-510-000](#) [CNS-0000 Black](#) [72883-510-000](#) [CNS-0101 Black](#) [72906-510-000](#) [CNS-0407 Black](#) [73091-510-000](#) [CNM-0000-BLACK Kit](#) [73092-510-000](#) [CNM-0101 Black](#) [73108-510-000](#) [CNL-0303 Black](#) [73395-510-039](#) [CNS-0006 Bone](#) [74257-510-000](#) [CNL-0004](#) [MDC-1183-PLAIN-ALUM](#) [MDC-1183-PTD](#) [MDC-13104-PLAIN-ALUM](#) [MDC-211 - PAINTED IVORY/BEIGE](#) [MDC-321-PTD](#) [MDC-432-PLAIN-ALUM](#) [MDC-973-PTD](#) [76](#) [77153-01-028](#) [FLX6030](#) [83535-01-508](#) [PS-11296-G](#) [PS-11298-B](#) [116-508](#) [120-407](#) [120-412](#) [120-909](#) [120-455](#) [R272-100-000](#) [120-910](#) [R501-001-010](#) [R508-080-000](#) [R508-160-000](#) [R530-120-000](#) [R530-122-000](#) [R530-200-000](#) [R531-160-000](#) [R531-200-000](#) [R582-080-100](#)