

LAMPY DIODOWE VARIOLINE

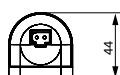
LED 021/022

LED 021
mocowanie śrubowe,
czujnik ruchu

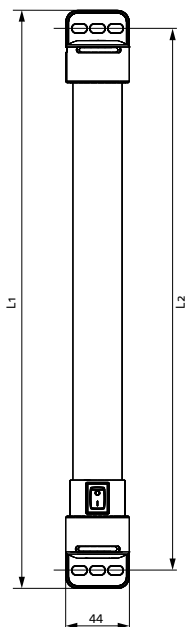
LED 022
mocowanie magnetyczne,
wyłącznik I-O



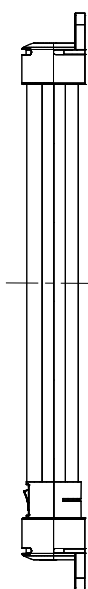
LED 021/022
mocowanie magnetyczne
lub śrubowe



LED 021/022
Widok boczny



LED 021 (Rozmiar 1)
L1 = 400 mm
L2 = 375 mm



LED 022 (Rozmiar 2)
L1 = 600 mm
L2 = 575 mm

- > Wysoki strumień świetlny
- > Zintegrowany zasilacz
- > Długa żywotność, bezobsługowa - technologia LED
- > Kaskadowe połączenie lamp
- > Wyłącznik lub sensor ruchu
- > Montaż magnetyczny i śrubowy

LED 021/022 Varioline są wydajnymi i kompaktowymi lampami do oświetlania szaf elektrycznych. Nowoczesne diody LED emitują ponad 1000/1700 Lm przy mocy 11W i 16W, dzięki czemu oświetlają właściwie nawet bardzo duże obudowy w całym ich gabarytach. Nieoślepiający, nastawny w zakresie 360° zestaw diod LED posiada żywotność 60 000 h. Strumień świetlny o kolorze 6 500K zapewnia właściwe odwzorowanie kolorów np. przewodów w szafie.



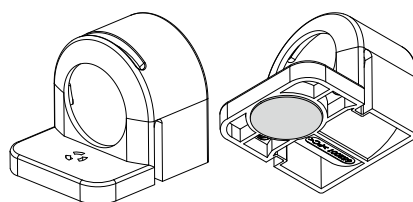
DANE TECHNICZNE

Pobór mocy	max. 11 W/16 W
Napięcie pracy	AC 100 – 240 V, 50/60 Hz (min. AC 90 V, max. AC 265 V)
Strumień świetlny	1.080 Lm/1.730 Lm
Rodzaj źródła światła	diody LED, kąt świecenia 120°, kolor światła: jasny dzienny, temperatura: 6.500 K
Żywotność	60.000 h przy +20 °C (+68 °F)
Podłączenie	2-polowy wtyk z mechanizmem zatraskowym AC: max. 2,5 A / AC 240 V, kolor wtyku – biały
Montaż	magnetyczny, śrubowy (M5) siła dokręcania 2 Nm max.
Obudowa	tworzywo sztuczne, przezroczyste
Wymiary	patrz rysunki wymiarowe
Ciężar	ok. 0,2 kg/0,3 kg
Temperatura pracy i składowania	-40 do +40 °C (-40 do +104 °F) / -40 do +85 °C (-40 do +185 °F)
Wilgotność pracy i składowania	max. 90 % RH (bez kondensacji)
Stopień i klasa ochrony	IP20 / II (podwójna izolacja)

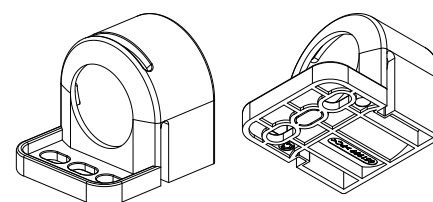
Opcje montażu: Lampy są dostępne z mocowaniem magnetycznym, do dowolnego montażu w każdej metalowej rozdzielni lub szafie. W wersji klasycznej lampy LED 021/022 zastosowano montaż śrubowy. Elementy montażowe lampy umożliwiają jej obrót w zakresie 360°, co zapewnia doskonałe oświetlenie rozdzielni lub szafy.

Uwaga: Lampy nie są dostosowane do użytku domowego.

Mocowanie magnetyczne



Mocowanie śrubowe



Rozmiar 1: L1 = 400 mm		Rozmiar 2: L1 = 600 mm		Wyłącznik	Aprobacje		
Nr art. mocowanie magnetyczne	Nr art. mocowanie śrubowe	Nr art. mocowanie magnetyczne	Nr art. mocowanie śrubowe				
02100.0-30	02100.0-00	02200.0-30	02200.0-00	0-I	VDE	UL File No. E234324	EAC
02110.0-30	02110.0-00	02210.0-30	02210.0-00	Czujnik ruchu ¹	VDE	UL File No. E234324	EAC
02120.0-30	02120.0-00	02220.0-30	02220.0-00	Bez wyłącznika	VDE	UL File No. E234324	EAC

¹ czas zwłoki załączenia ok. 5 min.

AKCESORIA LED 021/022

Wtyczki i kable do połączeń elektrycznych nie są ujęte w dostawie lampy LED 021/022. Te pozycje należy zamawiać oddzielnie. Zestawy zawierające lampy i akcesoria są dostępne na zapytanie.

ZESTAW Z DOŁĄCZONĄ WTYCZKĄ

▶ Lampa Varioline może być dostarczona z wtyczką do podania zasilania 264057 w zestawie. W tym celu należy dodać -0003 do podstawowego kodu produktu. Na przykład: 02100.0-30-0003

ŻEŃSKIE / MĘSKIE WTYCZKI



Zdjęcie: wtyczka żeńska, nr art. 264057



Zdjęcie: wtyczka męska, nr art. 264058

Nr art.	Rodzaj	Napięcie	Kolor	Zastosowanie	Przekrój przewodu ¹	Aprobacje
264057	wtyczka żeńska	AC	biały	podanie zasilania	0,5-2,5 mm ² (AWG 14-20)	VDE + UL
264058	wtyczka męska	AC	biały	wyjście zasilania	0,5-2,5 mm ² (AWG 14-20)	VDE + UL

¹ w przypadku połączeń wykonanych za pomocą przewodów należy używać końcówek kablowych.

KABLE ZASILAJĄCE Z WTYCZKAMI TYPU ŻEŃSKIEGO I KOŃCÓWKAMI KABLOWYMI



Zdjęcie: Kabel zasilający, nr art. 244356

Nr art.	Rodzaj	Długość	Napięcie	Kolor	Zastosowanie	Aprobacje ²
244356	kabel 2 x 1,5 mm ² z wtyczką żeńską	2,0 m	AC	wtyczka biała, kabel biały	podanie zasilania	VDE
244357	kabel 2 x AWG 16 z wtyczką żeńską	2,0 m	AC	wtyczka biała, kabel biały	podanie zasilania	VDE + UL

² wymienione aprobacje dotyczą części składowych (przewód i wtyczki)

KABLE DO POŁĄCZEŃ KASKADOWYCH Z WTYCZKAMI TYPU ŻEŃSKIEGO I MĘSKIEGO

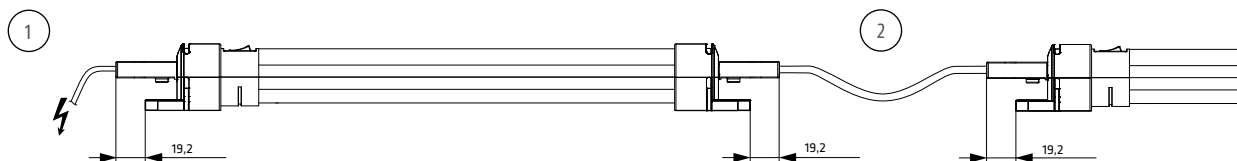


Zdjęcie: Kabel kaskadowy, nr art. 244358

Nr art.	Rodzaj	Długość	Napięcie	Kolor	Zastosowanie	Aprobacje ²
244358	kabel 2 x 1,5 mm ² z dwoma wtyczkami	1,0 m	AC	wtyczka biała, kabel biały	połączenie kaskadowe	VDE
244359	kabel 2 x AWG 16 z dwoma wtyczkami	1,0 m	AC	wtyczka biała, kabel biały	połączenie kaskadowe	VDE + UL

² wymienione aprobacje dotyczą części składowych (przewód i wtyczki)

PRZYKŁAD POŁĄCZENIA KASKADOWEGO



Ilustracja pokazuje lampy LED 021/022 lamp w połączeniu kaskadowym. Lampy możemy łatwo łączyć, maksymalnie do 8 szt. za pomocą kabli z wtyczkami. Samozatraskowe wtyczki zapewniają właściwe połączenie elektryczne nawet w przypadku dużych wibracji. Powyższy przykład pokazuje układ połączeń lamp zasilanych AC 230 V przy użyciu: kabla zasilającego, nr art. 244356 (1); kabla do połączeń kaskadowych z wtyczkami typu żeńskiego i męskiego, nr art. 244358 (2).

Za pomocą wtyczek żeńskich i męskich można konstruować kable o innych długościach.

X-ON Electronics

Largest Supplier of Electrical and Electronic Components

Click to view similar products for [Racks & Rack Cabinet Accessories](#) category:

Click to view products by [Stego](#) manufacturer:

Other Similar products are found below :

[9104](#) [H-9163-B](#) [HTS10](#) [SC10-3A](#) [FPE04-3U](#) [HD102](#) [TS170](#) [DP-3U](#) [5261304-07](#) [5261308-07](#) [CG3-160G](#) [CM10](#) [8610-3124-S-26](#) [7142](#)
[512](#) [AEG-4000G](#) [AEG-3000G](#) [HD99](#) [SR3-41](#) [FP10B4HP-1](#) [29478](#) [SC11-1](#) [CFS-1.00/2.20](#) [AX61400TM](#) [HEC0800PB](#) [M6124-4007-A-24](#)
[8131-632-SS](#) [HD138](#) [HEC1500PB](#) [1CP108A](#) [HEC1000PB](#) [AC68BRAC3](#) [8432](#) [AEG-1000G](#) [AEG-2000B](#) [AEG-3000B](#) [AEG-4000B](#) [AEG-](#)
[5000B](#) [AEG-5000G](#) [8255-440-A](#) [B11V253NA](#) [02100.0-00](#) [02200.0-00](#) [RM632SCPG-8](#) [PR2V06](#) [PR2VF06](#) [PR2V0696](#) [PR2V0679](#) [8074-](#)
[632-A](#) [244422](#)