

LAMPA DIODOWA VARIOLINE Z GNIAZDEM

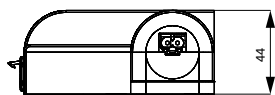
LED 121/122

LED 121
mocowanie śrubowe,
wyłącznik 0-I

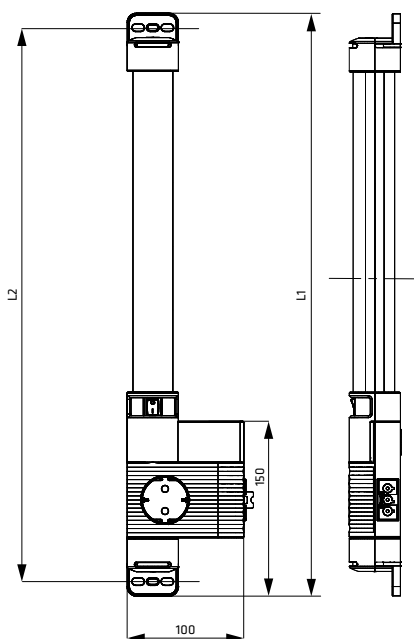
LED 122
mocowanie magnetyczne,
czujnik ruchu



LED 121/122
z mocowaniem magnetycznym
lub śrubowym



LED 121/122
Widok boczny



LED 121 (Rozmiar 1)
L1 = 500 mm
L2 = 475 mm

LED 122 (Rozmiar 2)
L1 = 700 mm
L2 = 675 mm

- > Wysoki strumień świetlny
- > Gniazda w różnych standardach
- > Długa żywotność, bezobsługowa – technologia LED
- > Zintegrowany zasilacz
- > Kaskadowe połączenie lamp
- > Wyłącznik 0-I, czujnik ruchu oraz połączenie do wyłącznika drzwiowego

LED 121/122 Varioline są wydajnymi i kompaktowymi lampami z gniazdami serwisowymi do oświetlania szaf elektrycznych. Gniazda serwisowe w wielu europejskich standardach jak również amerykańskim czy australijskim, umożliwiają zasilanie urządzeń diagnostycznych czy serwisowych. Nowoczesne diody LED emitują ponad 1000/1700 Lm i oświetlają właściwie nawet bardzo duże obudowy w całych ich gabarytach. Nieoślepiający, nastawny w zakresie 120° zestaw diod LED posiada żywotność 60 000 h.



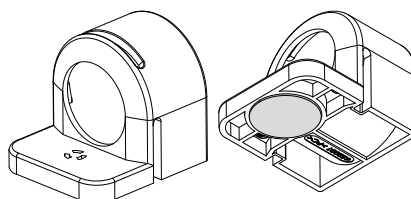
DANE TECHNICZNE

Pobór mocy	max. 11 W/16 W
Napięcie pracy	AC 220 - 240 V, 50/60 Hz (min. AC 200 V, max. AC 265 V) AC 120 V, 50/60 Hz (min. AC 110 V, max. AC 130 V)
Strumień świetlny	1.080 Lm/1.730 Lm
Rodzaj źródła światła	diody LED, kąt świecenia 120°, kolor światła: jasny dzienny, temperatura: 6.500 K
Żywotność	60.000 h przy +20 °C (+68 °F)
Podłączenie	3-polowy wtyk z mechanizmem zatraskowym AC: max. 2,5 A / AC 240 V, kolor wtyku – biały
Montaż	magnetyczny, śrubowy (M5) siła dokręcania 2 Nm max.
Obudowa	tworzywo sztuczne, przezroczyste
Wymiary	patrz rysunki wymiarowe
Ciężar	ok. 0,3 kg/0,4 kg
Temperatura pracy i składowania	-40 do +40 °C (-40 do +104 °F) / -40 do +85 °C (-40 do +185 °F)
Wilgotność pracy i składowania	max. 90 % RH (bez kondensacji)
Stopień i klasa ochrony	IP20 / I (uziemienie)

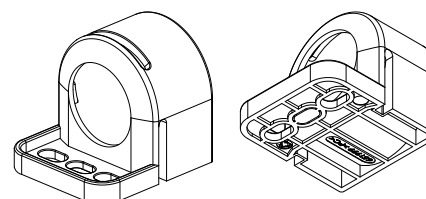
Opcje montażu: Lampy są dostępne z mocowaniem magnetycznym, do dowolnego montażu w każdej metalowej rozdzielni lub szafie. W wersji klasycznej lampy LED 121/122 zastosowano montaż śrubowy. Elementy montażowe lampy umożliwiają jej obrót w zakresie 120°, co zapewnia doskonałe oświetlenie rozdzielni lub szafy.

Uwaga: Lampy nie są dostosowane do użytku domowego.

Mocowanie magnetyczne



Mocowanie śrubowe



VARIOLINE LED 121/122 Z WYŁĄCZNIKIEM 0-I

Rozmiar 1: L1 = 500 mm		Rozmiar 2: L1 = 700 mm		Napięcie pracy	Socket	Nominal current of socket	Aprobacje		
Nr art. mocowanie magnetyczne	Nr art. mocowanie śrubowe	Nr art. mocowanie magnetyczne	Nr art. mocowanie śrubowe						
12100.0-30	12100.0-00	12200.0-30	12200.0-00	AC 220 – 240 V, 50/60 Hz	Niemcy/Rosja (1)	16,0 A	VDE	-	EAC
12101.0-30	12101.0-00	12201.0-30	12201.0-00	AC 220 – 240 V, 50/60 Hz	FR/PL/CZ/SK (2)	16,0 A	VDE	-	EAC
12102.0-30	12102.0-00	12202.0-30	12202.0-00	AC 220 – 240 V, 50/60 Hz	Szwajcaria (3)	10,0 A	-	-	EAC
12103.0-30	12103.0-00	12203.0-30	12203.0-00	AC 220 – 240 V, 50/60 Hz	Wielka Brytania/Irlandia (4)	13,0 A	VDE	-	EAC
12104.0-30	12104.0-00	12204.0-30	12204.0-00	AC 120 V, 50/60 Hz	USA/Kanada (5)	15,0 A	-	UL File No. E234324	EAC
12105.0-30	12105.0-00	12205.0-30	12205.0-00	AC 220 – 240 V, 50/60 Hz	Włochy (6)	16,0 A	VDE	-	EAC
12107.0-30	12107.0-00	12207.0-30	12207.0-00	AC 220 – 240 V, 50/60 Hz	Australia (7)	10,0 A	VDE	-	EAC

VARIOLINE LED 121/122 Z CZUJNIKIEM RUCHU¹

Rozmiar 1: L1 = 500 mm		Rozmiar 2: L1 = 700 mm		Napięcie pracy	Socket	Nominal current of socket	Aprobacje		
Nr art. mocowanie magnetyczne	Nr art. mocowanie śrubowe	Nr art. mocowanie magnetyczne	Nr art. mocowanie śrubowe						
12110.0-30	12110.0-00	12210.0-30	12210.0-00	AC 220 – 240 V, 50/60 Hz	Niemcy/Rosja (1)	16,0 A	VDE	-	EAC
12111.0-30	12111.0-00	12211.0-30	12211.0-00	AC 220 – 240 V, 50/60 Hz	FR/PL/CZ/SK (2)	16,0 A	VDE	-	EAC
12112.0-30	12112.0-00	12212.0-30	12212.0-00	AC 220 – 240 V, 50/60 Hz	Szwajcaria (3)	10,0 A	-	-	EAC
12113.0-30	12113.0-00	12213.0-30	12213.0-00	AC 220 – 240 V, 50/60 Hz	Wielka Brytania/Irlandia (4)	13,0 A	VDE	-	EAC
12114.0-30	12114.0-00	12214.0-30	12214.0-00	AC 120 V, 50/60 Hz	USA/Kanada (5)	15,0 A	-	UL File No. E234324	EAC
12115.0-30	12115.0-00	12215.0-30	12215.0-00	AC 220 – 240 V, 50/60 Hz	Włochy (6)	16,0 A	VDE	-	EAC
12117.0-30	12117.0-00	12217.0-30	12217.0-00	AC 220 – 240 V, 50/60 Hz	Australia (7)	10,0 A	VDE	-	EAC

¹ czas zwłoki załączenia ok. 5 min.

VARIOLINE LED 121/122 Z PODŁĄCZENIEM DLA ZEWNĘTRZNEGO WYŁĄCZNIKA DRZWIOWEGO

Rozmiar 1: L1 = 500 mm		Rozmiar 2: L1 = 700 mm		Napięcie pracy	Socket	Nominal current of socket	Aprobacje		
Nr art. mocowanie magnetyczne	Nr art. mocowanie śrubowe	Nr art. mocowanie magnetyczne	Nr art. mocowanie śrubowe						
12120.0-30	12120.0-00	12220.0-30	12220.0-00	AC 220 – 240 V, 50/60 Hz	Niemcy/Rosja (1)	16,0 A	VDE	-	EAC
12121.0-30	12121.0-00	12221.0-30	12221.0-00	AC 220 – 240 V, 50/60 Hz	FR/PL/CZ/SK (2)	16,0 A	VDE	-	EAC
12122.0-30	12122.0-00	12222.0-30	12222.0-00	AC 220 – 240 V, 50/60 Hz	Szwajcaria (3)	10,0 A	-	-	EAC
12123.0-30	12123.0-00	12223.0-30	12223.0-00	AC 220 – 240 V, 50/60 Hz	Wielka Brytania/Irlandia (4)	13,0 A	VDE	-	EAC
12124.0-30	12124.0-00	12224.0-30	12224.0-00	AC 120 V, 50/60 Hz	USA/Kanada (5)	15,0 A	-	UL File No. E234324	EAC
12125.0-30	12125.0-00	12225.0-30	12225.0-00	AC 220 – 240 V, 50/60 Hz	Włochy (6)	16,0 A	VDE	-	EAC
12127.0-30	12127.0-00	12227.0-30	12227.0-00	AC 220 – 240 V, 50/60 Hz	Australia (7)	10,0 A	VDE	-	EAC

VARIOLINE LED 121/122 BEZ WYŁĄCZNIKA

Rozmiar 1: L1 = 500 mm		Rozmiar 2: L1 = 700 mm		Napięcie pracy	Socket	Nominal current of socket	Aprobacje		
Nr art. mocowanie magnetyczne	Nr art. mocowanie śrubowe	Nr art. mocowanie magnetyczne	Nr art. mocowanie śrubowe						
12130.0-30	12130.0-00	12230.0-30	12230.0-00	AC 220 – 240 V, 50/60 Hz	Niemcy/Rosja (1)	16,0 A	VDE	-	EAC
12131.0-30	12131.0-00	12231.0-30	12231.0-00	AC 220 – 240 V, 50/60 Hz	FR/PL/CZ/SK (2)	16,0 A	VDE	-	EAC
12132.0-30	12132.0-00	12232.0-30	12232.0-00	AC 220 – 240 V, 50/60 Hz	Szwajcaria (3)	10,0 A	-	-	EAC
12133.0-30	12133.0-00	12233.0-30	12233.0-00	AC 220 – 240 V, 50/60 Hz	Wielka Brytania/Irlandia (4)	13,0 A	VDE	-	EAC
12134.0-30	12134.0-00	12234.0-30	12234.0-00	AC 120 V, 50/60 Hz	USA/Kanada (5)	15,0 A	-	UL File No. E234324	EAC
12135.0-30	12135.0-00	12235.0-30	12235.0-00	AC 220 – 240 V, 50/60 Hz	Włochy (6)	16,0 A	VDE	-	EAC
12137.0-30	12137.0-00	12237.0-30	12237.0-00	AC 220 – 240 V, 50/60 Hz	Australia (7)	10,0 A	VDE	-	EAC



AKCESORIA LED 121/122

Wtyczki i kable do połączeń elektrycznych nie są ujęte w dostawie lampy LED 121/122. Te pozycje należy zamawiać oddzielnie. Zestawy zawierające lampy i akcesoria są dostępne na zapytanie.

ZESTAW Z DOŁĄCZONĄ WTYCZKĄ



Lampa Varioline może być dostarczona z wtyczką do podania zasilania 264093 w zestawie. W tym celu należy dodać **-0003** do podstawowego kodu produktu. Na przykład: 12100.0-30-0003. Zestaw dla lamp z podłączeniem dla zewnętrznego wyłącznika drzwiowego zawiera dodatkowo wtyczkę męską 264090.

ŻEŃSKIE / MĘSKIE WTYCZKI



Zdjęcie: wtyczka żeńska, nr art. 264093



Zdjęcie: wtyczka żeńska, nr art. 264091



Zdjęcie: wtyczka męska, nr art. 264090

Nr art.	Rodzaj	Napięcie	Kolor	Zastosowanie	Przekrój przewodu ¹	Aprobacje
264093	wtyczka żeńska	AC	biały	wejście zasil. w kaskadzie	0,75-2,5 mm ² (AWG 14-18)	VDE + UL
264091	wtyczka żeńska	AC	biały	podanie zasilania	0,75-2,5 mm ² (AWG 14-18)	VDE + UL
264090	wtyczka męska	AC	szary	do wyłącznika drzwiowego	0,5-2,5 mm ² (AWG 14-20)	VDE + UL

¹ w przypadku połączeń wykonanych za pomocą przewodów należy używać końcówek kablowych.

KABLE ZASILAJĄCE Z WTYCZKAMI TYPU ŻEŃSKIEGO I KOŃCÓWKAMI KABLOWYMI

1



Zdjęcie: Kabel zasilający, nr art. 244422

Nr art.	Rodzaj	Długość	Kolor	Zastosowanie	Aprobacje ²
244422	kabel 3 x 1,5 mm ² z wtyczką żeńską	4,0 m	wtyczka biała, kabel biały	podanie zasilania	VDE
244423	kabel 3 x AWG 16 z wtyczką żeńską	4,0 m	wtyczka biała, kabel biały	podanie zasilania	VDE + UL

² wymienione aprobacje dotyczą części składowych (przewód i wtyczki)

KABLE DO POŁĄCZEŃ KASKADOWYCH Z WTYCZKAMI TYPU ŻEŃSKIEGO I MĘSKIEGO

2



Zdjęcie: Kabel kaskadowy, nr art. 244358

Nr art.	Rodzaj	Długość	Kolor	Zastosowanie	Aprobacje ²
244358	kabel 2 x 1,5 mm ² z dwoma wtyczkami	1,0 m	wtyczka biała, kabel biały	połączenie kaskadowe	VDE
244359	kabel 2 x AWG 16 z dwoma wtyczkami	1,0 m	wtyczka biała, kabel biały	połączenie kaskadowe	VDE + UL

² wymienione aprobacje dotyczą części składowych (przewód i wtyczki)

KABLE Z WTYCZKAMI MĘSKIMI DO PODŁĄCZENIA WYŁĄCZNIKA DRZWIOWEGO

3

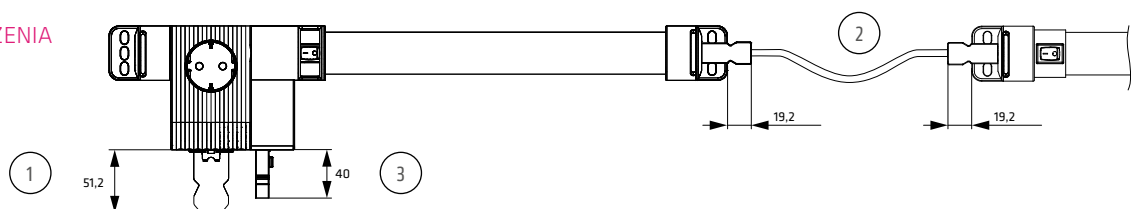


Zdjęcie: Kabel zasilający, nr art. 244424

Nr art.	Rodzaj	Długość	Kolor	Zastosowanie	Aprobacje ²
244424	kabel 2 x 1,5 mm ² z wtyczką męską	0,6 m	wtyczka szara, kabel biały	wyjście zasilania	VDE
244425	kabel 2 x AWG 16 z wtyczką męską	0,6 m	wtyczka szara, kabel biały	wyjście zasilania	VDE + UL

² wymienione aprobacje dotyczą części składowych (przewód i wtyczki)

PRZYKŁAD POŁĄCZENIA KASKADOWEGO



Ilustracja pokazuje lampę LED 121/122 w połączeniu kaskadowym z LED 021/022. Lampy możemy łatwo łączyć, maksymalnie do 8 szt. za pomocą kabli z wtyczkami. Za pomocą wtyczek żeńskich i męskich można konstruować kable o innych długościach.

X-ON Electronics

Largest Supplier of Electrical and Electronic Components

Click to view similar products for [Racks & Rack Cabinet Accessories](#) category:

Click to view products by [Stego](#) manufacturer:

Other Similar products are found below :

[9104](#) [H-9163-B](#) [HTS10](#) [SC10-3A](#) [FPE04-3U](#) [HD102](#) [TS170](#) [DP-3U](#) [5261304-07](#) [5261308-07](#) [CG3-160G](#) [CM10](#) [8610-3124-S-26](#) [7142](#)
[512](#) [AEG-4000G](#) [AEG-3000G](#) [HD99](#) [SR3-41](#) [FP10B4HP-1](#) [29478](#) [SC11-1](#) [CFS-1.00/2.20](#) [AX61400TM](#) [HEC0800PB](#) [M6124-4007-A-24](#)
[8131-632-SS](#) [HD138](#) [HEC1500PB](#) [1CP108A](#) [HEC1000PB](#) [AC68BRAC3](#) [8432](#) [AEG-1000G](#) [AEG-2000B](#) [AEG-3000B](#) [AEG-4000B](#) [AEG-](#)
[5000B](#) [AEG-5000G](#) [8255-440-A](#) [B11V253NA](#) [02100.0-00](#) [02200.0-00](#) [RM632SCPG-8](#) [PR2V06](#) [PR2VF06](#) [PR2V0696](#) [PR2V0679](#) [8074-](#)
[632-A](#) [244422](#)