



# 深圳市明微电子股份有限公司

## SHENZHEN SUNMOON MICROELETRONICS CO.,LTD

地址：深圳市高新技术产业园南区高新南一道国微大厦 5 楼

ADD: Shenzhen High-tech Industrial Park, South Area Gaoxin S. Ave. 1<sup>st</sup>, Guowei Building.

电话 Tel: 0755-26991391

传真 Fax: 0755-26991336

邮编: 518057

网址: [www.chinaasic.com](http://www.chinaasic.com)

电子邮箱 Email: sunmoon@ssmec.com

## SM74HC595D

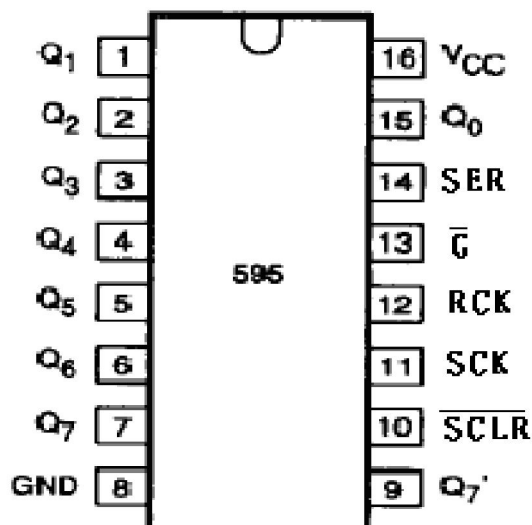
### 一、简述

SM74HC595D 是一种具有 8 位锁存、8 位串行输入、8 位串/并行输出、串—并移位寄存器和三态输出功能的通用 LED 驱动芯片。具有 8 位移位寄存器和一个存储器，三态输出功能。移位寄存器和存储器是分别的时钟。数据在 SCK 的上升沿输入，在 RCK 的上升沿进入的存储寄存器中去。移位寄存器有一个串行移位输入 (SER)，和一个串行输出 (Q7')，和一个异步的低电平复位，存储寄存器有一个并行 8 位的，具备三态的总线输出，当使能时  $\bar{G}$  (为低电平)，存储寄存器的数据输出到总线。它可以与其他公司生产的 74HC595 完全兼容。

### 二、功能特点：

- 具有 8 位串行输入；
- 具有 8 位串行和并行输出；
- 具有移位寄存器直接清“零”功能；
- 具有锁存与 3 态输出功能；
- 能通过 50MHz 移位时钟；
- 工作电压：2V—6V

### 三、脚位图



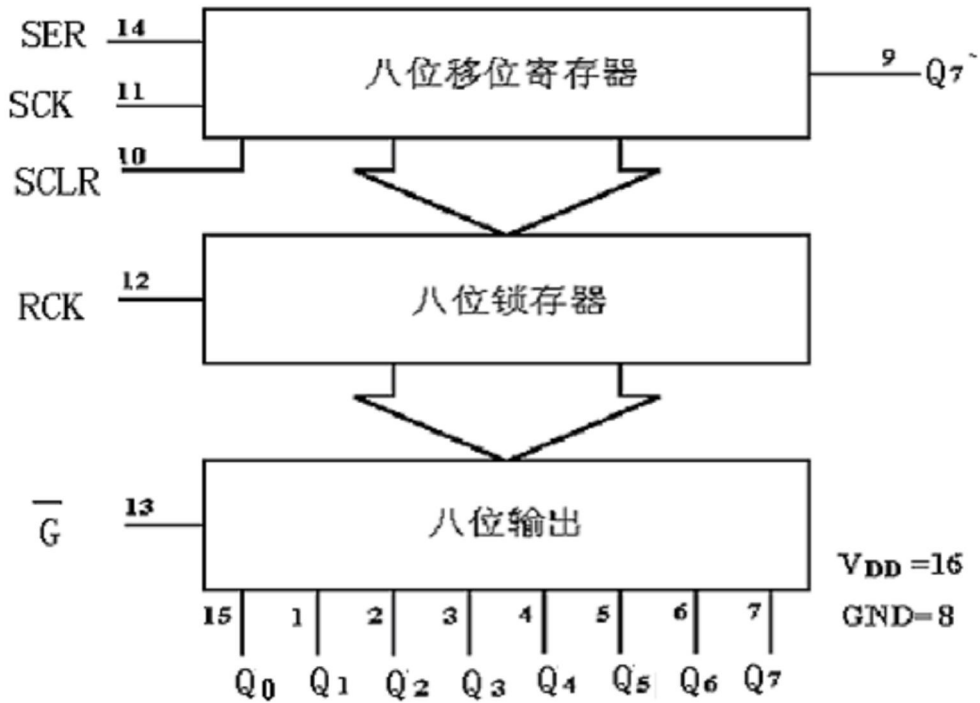
#### 四、管脚功能定义

管脚序号	符号	管脚功能
10	$\overline{\text{SCLR}}$	复位端
11	SCK	移位寄存器时钟，上升沿移位
12	RCK	锁存寄存器时钟，上升沿存储
13	$\overline{\text{G}}$	输出使能端，为低电平使，输出选通；为高电平时，输出为 3 态
14	SER	串行数据输入端
15、1--7	Q0---Q7	并行输出端
9	Q7'	串行输出
8	GND	逻辑地
16	V <sub>CC</sub>	电源端

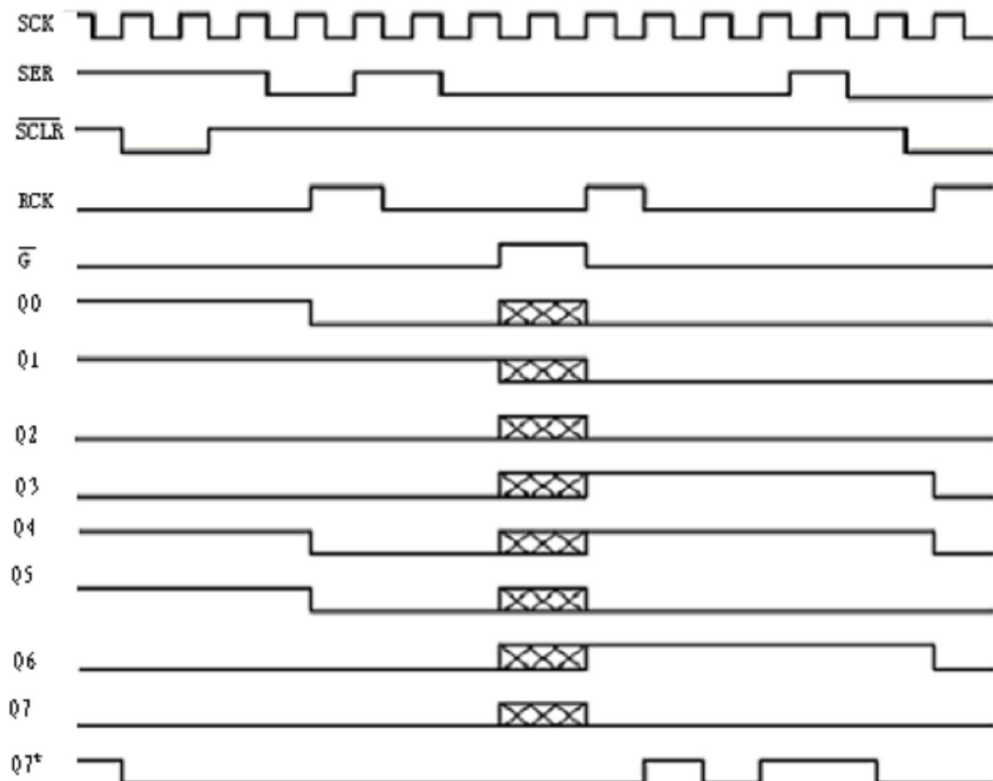
#### 五、功能真值表

RCK	SCK	$\overline{\text{SCLR}}$	$\overline{\text{G}}$	功能
X	X	X	H	Q0---Q7 为 3 态、
X	X	L	L	移位寄存器清“零”，Q7'=0
X	↑	H	L	移位寄存器存储，Q <sub>N</sub> =Q <sub>N-1</sub> ，Q <sub>A</sub> =SER
↑	X	H	L	存储移位寄存器的值

六、逻辑框图



七、工作时序图



## 八、直流电气特性

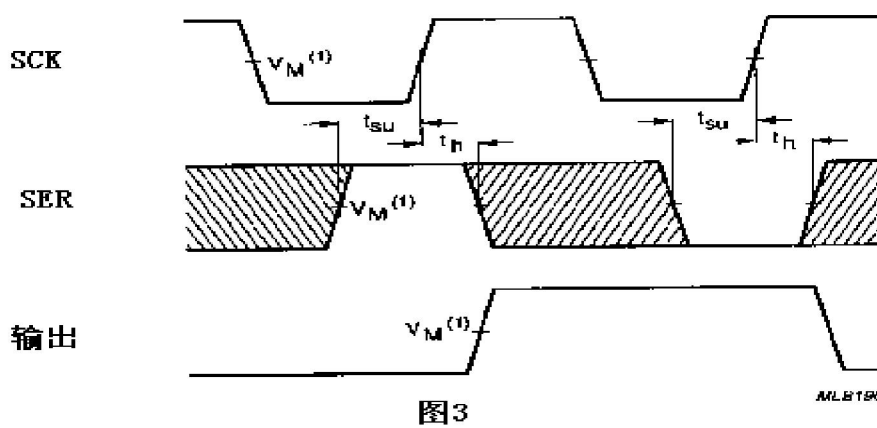
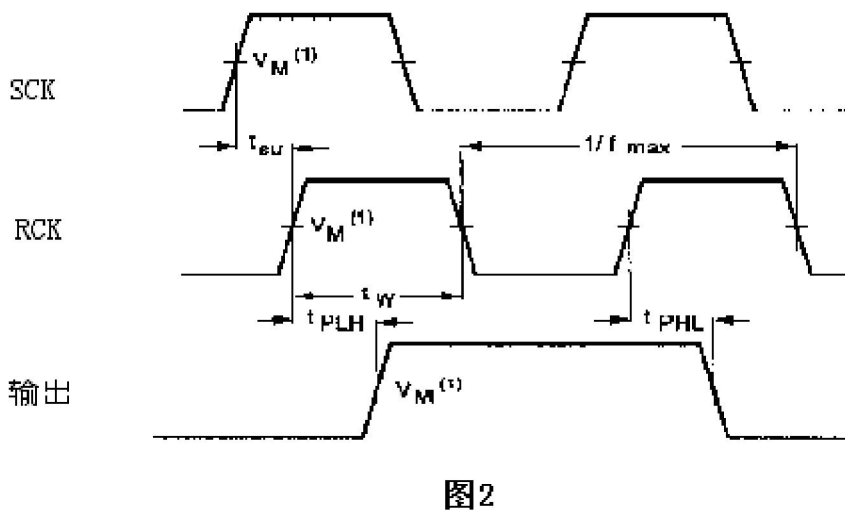
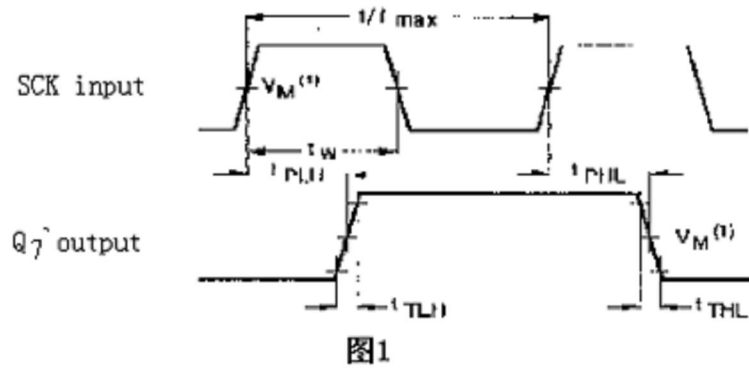
符号	参数	条件	VCC	T=25 <sup>0</sup>	单位				
				典型值					
V <sub>IH</sub>	输入高电平最低电压		2.0V	1.5	V				
			4.5V	3.15					
			6.0V	4.2					
V <sub>IL</sub>	输入低电平最高电压		2.0 V	0.5	V				
			4.5V	1.35					
			6.0V	1.8					
V <sub>OH</sub>	输出高电平最小值	V <sub>IV</sub> =V <sub>IH</sub> or V <sub>IL</sub>  I <sub>OUT</sub>  ≤20 uA	2.0V	1.9	V				
			4.5V	4.4					
			6.0V	5.9					
Q7'	Q7'	V <sub>IV</sub> =V <sub>IH</sub> or V <sub>IL</sub>  I <sub>OUT</sub>  ≤4.0 mA  I <sub>OUT</sub>  ≤5.2 mA	4.5V	3.84	V				
			6.0V	5.34					
			Q0----Q7	4.5V		3.84			
Q0----Q7	Q0----Q7	V <sub>IV</sub> =V <sub>IH</sub> or V <sub>IL</sub>  I <sub>OUT</sub>  ≤6.0 mA  I <sub>OUT</sub>  ≤8.2 mA	6.0V	5.34	V				
			4.5V	0.1					
			6.0V	0.1					
V <sub>OL</sub>	输出低电平最大值	V <sub>IV</sub> =V <sub>IH</sub> or V <sub>IL</sub>  I <sub>OUT</sub>  ≤20 uA	2.0V	0.1	V				
			4.5V	0.1					
			6.0V	0.1					
Q7'	Q7'	V <sub>IV</sub> =V <sub>IH</sub> or V <sub>IL</sub>  I <sub>OUT</sub>  ≤4.0 mA  I <sub>OUT</sub>  ≤5.2 mA	4.5V	0.33	V				
			6.0V	0.33					
			Q0----Q7	4.5V		0.33			
Q0----Q7	Q0----Q7	V <sub>IV</sub> =V <sub>IH</sub> or V <sub>IL</sub>  I <sub>OUT</sub>  ≤6.0 mA  I <sub>OUT</sub>  ≤7.8 mA	6.0V	0.33	V				
			I <sub>IN</sub>	最大输入电流		V <sub>IN</sub> =VCC or GND	6.0V	±1.0	uA
			I <sub>OZ</sub>	最大 3 态输出漏电流		V <sub>out</sub> =VCC or GND G=V <sub>IH</sub>	6.0V	±5.0	uA
I <sub>CC</sub>	最大静态电流	V <sub>out</sub> =VCC or GND I <sub>OUT</sub> =0 uA	6.0V	80	uA				

## 九、交流电气特性

GND=0, T<sub>r</sub>=T<sub>f</sub>=6ns, C<sub>L</sub>=50 PF VCC=4.5V

符号	参数	T 温度			单位	波形图
		+25 <sup>0</sup>				
		最小	典型	最大		
t <sub>PHL</sub> /t <sub>PLH</sub>	移位时钟有效沿到 Q7' 输出的延迟	—	15	22	ns	图 1
t <sub>PHL</sub> /t <sub>PLH</sub>	存储时钟有效沿到输出的延迟	—	16	22		图 2
t <sub>PHL</sub>	复位有效沿到 Q7' 输出的延迟	—	20	40		图 4
t <sub>PZH</sub> /t <sub>PZL</sub>	3 态允许信号有效沿到输出的时间	—	21	35		图 5
t <sub>PZH</sub> /t <sub>PZL</sub>	3 态禁止信号有效沿到输出的时间	—	18	30		图 5
t <sub>w</sub>	移位时钟宽度	10	20	—		图 1
t <sub>w</sub>	存储时钟宽度	10	20	—		图 2
t <sub>w</sub>	复位时间宽度	15	25	—		图 4
t <sub>SU</sub>	存储的数据建立时间	16	25	—		图 3
t <sub>SU</sub>	移位的数据建立时间	16	25	—		图 2
t <sub>h</sub>	数据保持时间	3	12	—		图 3
t <sub>rem</sub>	复位到移位时钟的时间	10	17	—		图 4
f <sub>max</sub>	最大时钟频率 RCK 或 SCK	30	52	—	MHz	图 1、2

十、交流特性波形图



MLB195

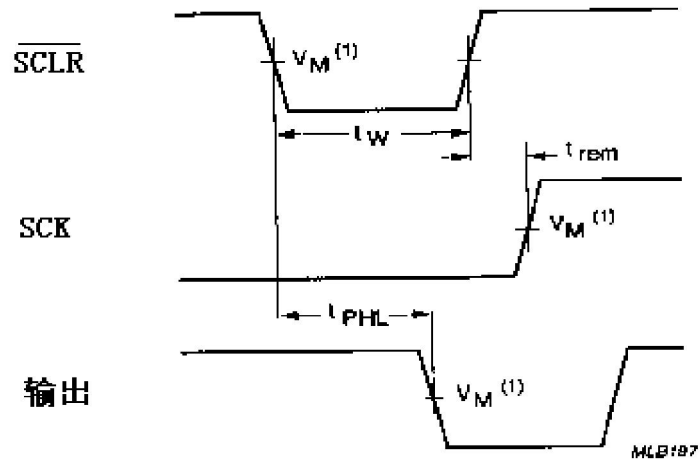


图4

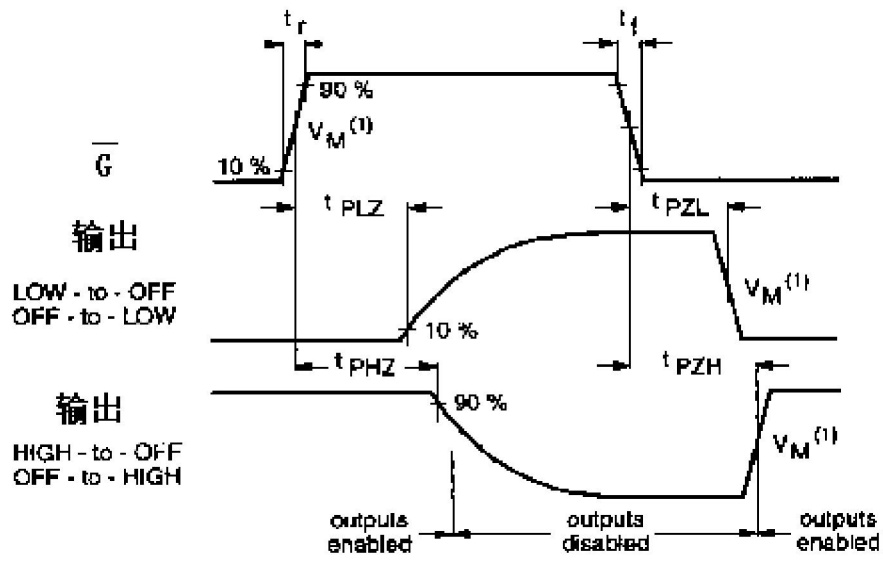
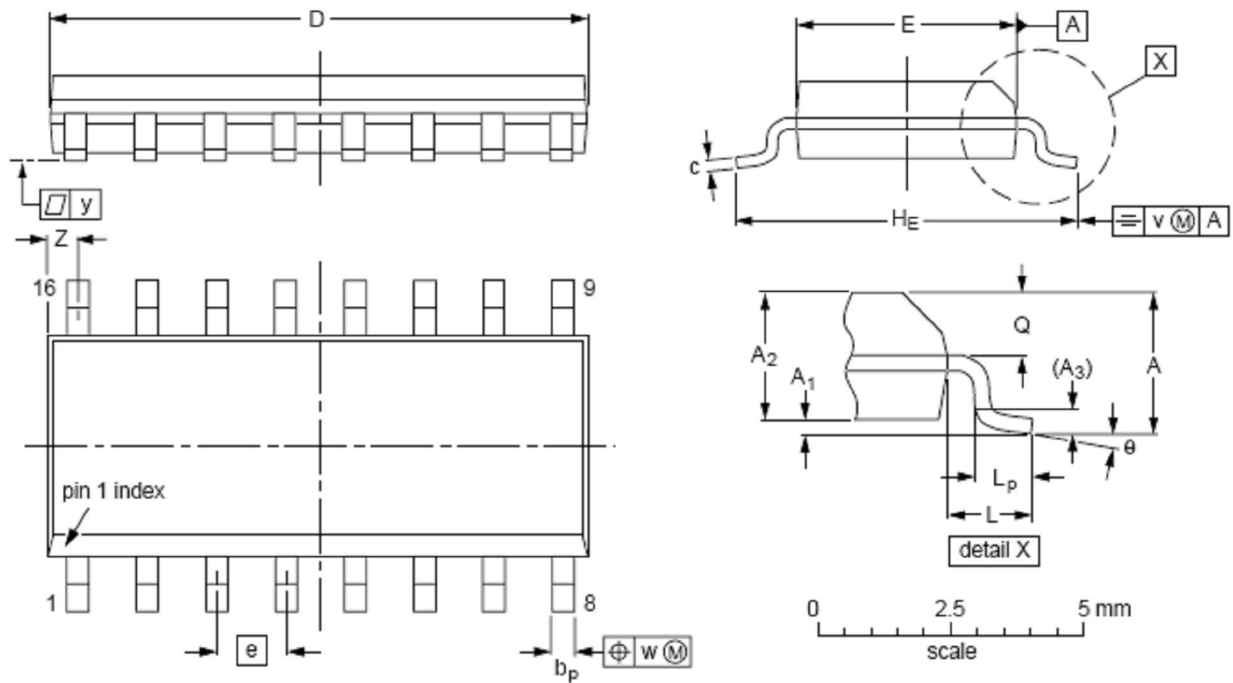


图5

十一、封装示意图



DIMENSIONS (inch dimensions are derived from the original mm dimensions)

UNIT	A max.	A <sub>1</sub>	A <sub>2</sub>	A <sub>3</sub>	b <sub>p</sub>	c	D <sup>(1)</sup>	E <sup>(1)</sup>	e	H <sub>E</sub>	L	L <sub>p</sub>	Q	v	w	y	Z <sup>(1)</sup>	e
mm	1.75	0.25 0.10	1.45 1.25	0.25	0.49 0.36	0.25 0.19	10.0 9.8	4.0 3.8	1.27	6.2 5.8	1.05	1.0 0.4	0.7 0.6	0.25	0.25	0.1	0.7 0.3	8° 0°
inches	0.059	0.010 0.004	0.057 0.049	0.01	0.019 0.014	0.0100 0.0075	0.39 0.38	0.16 0.15	0.050	0.244 0.228	0.041	0.039 0.016	0.028 0.020	0.01	0.01	0.004	0.028 0.012	

## X-ON Electronics

Largest Supplier of Electrical and Electronic Components

*Click to view similar products for [LED Display Drivers](#) category:*

*Click to view products by [Sunmoon](#) manufacturer:*

Other Similar products are found below :

[STP16CPP05XTTR](#) [SCT2027CSSG](#) [KP22306WGA](#) [KP1199AWPA](#) [KP1199BWPA](#) [GN1628T](#) [BCT3236EGH-TR](#) [HT1628BRWZ](#)  
[KP1192SPA](#) [KP1182SPA](#) [KP1262FSPA](#) [KP1072LSPA](#) [KP1191SPA](#) [KP18001WPA](#) [KP1070LSPA](#) [KP1221SPA](#) [KP107ALSPA](#) [GN1640T](#)  
[MBI5253GP-A](#) [WS90561T](#) [S7P](#) [WS9821B](#) [S7P](#) [WS9032GS7P](#) [LYT3315D](#) [M08888G-11](#) [M08890G-13](#) [SCT2001ASIG](#) [SCT2024CSOG](#)  
[SCT2024CSSG](#) [AL8400QSE-7](#) [PR4401](#) [PR4403](#) [PCA9685PW](#) [STP16CPC05XTTR](#) [WS2821B](#) [PR4402](#) [M08898G-13](#) [RT8471GJ5](#)  
[TLC59482DBQR](#) [ISL97634IRT14Z-TK](#) [AW36413CSR](#) [LP5562TMX](#) [WS2818B](#) [BCR401R](#) [BCR401U](#) [BCR402U](#) [SCT2004CSOG](#)  
[SCT2026CSOG](#) [SCT2026CSSG](#) [SCT2932F](#) [SCT2932J](#)