

输入电压

3.3V/5V/9V/12V/15V/24V DC

输出电压

(+/-)3.3V/5V/9V/12V/15VDC

如需其它规格,请咨询顺源科技公司

电气特性

以下数据除特殊说明外,均是在 TA=25° C, 标称输入电压, 额定输出电流时测得.

输入特性

电压范围 +/- 10%

滤波 陶瓷电容

隔离特性

额定电压 1000 VAC

泄漏电流 1 mA

 电阻 10⁹ Ohm

电容 60 p TYP.

输出特性

电压精度 +/- 2 %, max.

(20 MHz BW) 纹波及噪音 50 mV p-p,

可持续短路时间 输出具有过载和短路保护功能(>20s)

线性电压校准 +/- 1.2 % / 1.0 % of Vin

负载电压校准 +/- 8 %. load = 20 ~ 100 %

温度系数 +/- 0.02 % / °C

一般特性

效率 60% to 80 %

开关频率 60~ 125KHz

工作温度(环境) - 40° C to + 85° C

存储温度 - 55 °C to + 125 °C

降低定额值 见温度特性曲线图

湿度 ≤ 90 %, 非压缩

冷却方式 自然空冷

体积特性

 SIP 封装尺寸 1W, 2W:27.4 x 8.8 x 11.0mm
1.08 x 0.35 x 0.43 英寸

重量

2 g~6 g

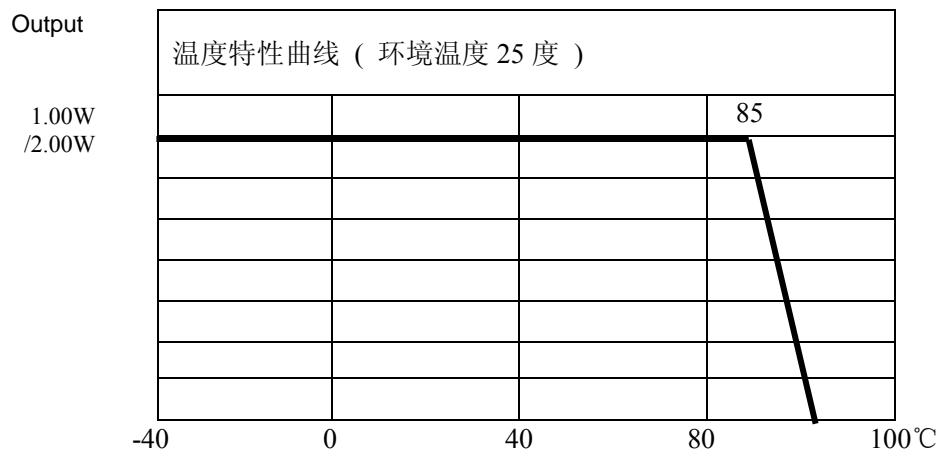
外壳材料

非传导阻燃黑塑料

产品检测数据及型号举例 (以下数据是产品在连续满负载老化 8 小时后检测参考值)

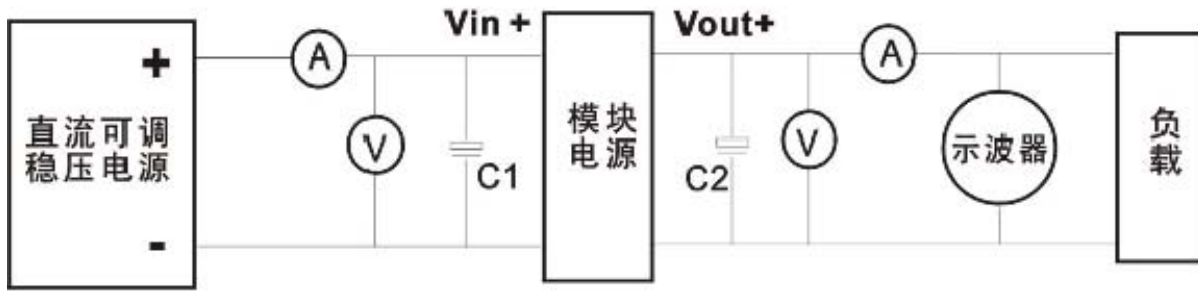
产品型号	输入电压 Vin(VDC)	输入电流 空载(mA)	输入电流 满载(mA)	输出电压 Vout(VDC)	输出电流 (max.mA)	满载效率 (%TYPE)
IA0505S-W2	5	10	66	+/-5	+/-20	60
IA1205S-W2	12	10	27	+/-5	+/-20	61
IA2405S-W2	24	10	14	+/-5	+/-20	61
IA0505S-W5	5	25	165	+/-5	+/-50	61
IA1205S-W5	12	16	66	+/-5	+/-50	63

Pin 引脚	引脚功能说明		
1	+	Vin	输入正
2	-	Vin	输入负
3~6			空脚
7	+	Vout	输出正
8			空脚
9	-	Vout	输出负
10	0	0V	输出零点

温度特性曲线和引脚描述


SUNYUAN DC-DC模块电源产品检测方法

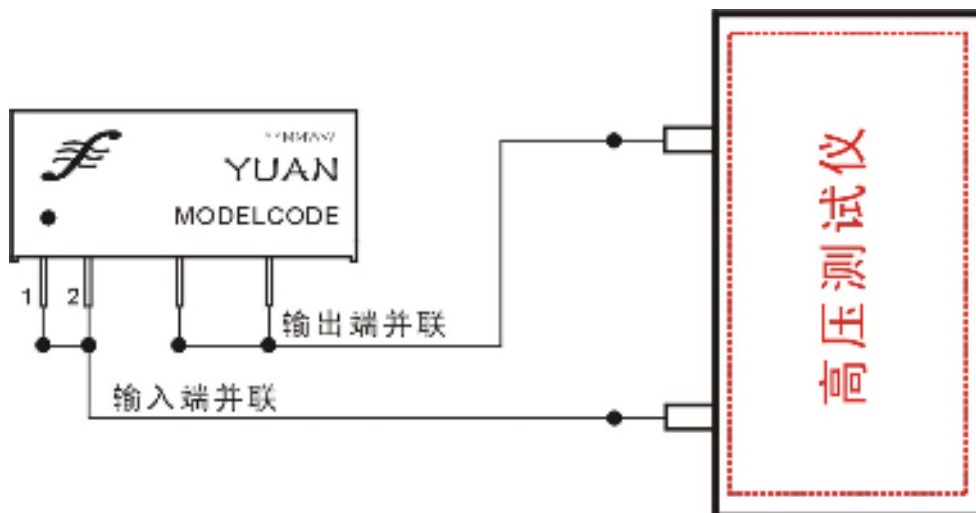
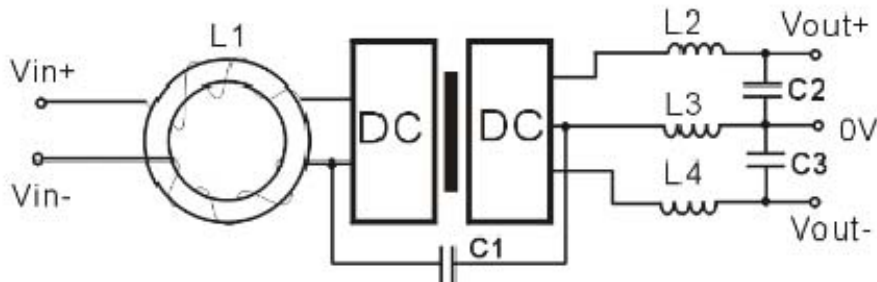
测试采用标准的开尔文四端输入和额定负载（如图）。
 测试条件：室温 $T_A=25^{\circ}\text{C}$ ，湿度： $<75\%$ 。标称输入和额定负载。



DC-DC 模块电源产品检测参考图

DC-DC 减小噪声共模干扰的参考方法

模块电源在开关频率工作下会产生共模和差模噪声。减少噪声和噪声的方法是在输入、输出端加上无源LC或RC（损耗较大）滤波网络。L的自身谐振频率要远高于模块的开关频率，允许通过的电流值也最好选在模块最大输入电流的两倍以上，内阻要较小以降低直流损耗。对于固定频率的模块，可以计算其滤波网络参数，一般的差模噪声很小只需在输入外接L1（共模扼流圈），即可满足要求。



输入与输出间隔离测试参考图

X-ON Electronics

Largest Supplier of Electrical and Electronic Components

Click to view similar products for [Power Management Modules](#) category:

Click to view products by [Sunyuan](#) manufacturer:

Other Similar products are found below :

[FPF1C2P5BF07A](#) [FH2000NPBAP](#) [IF1205S-1WR3](#) [A1205XT-1WR3](#) [F1205XT-2WR3](#) [A0505S-1WR2](#) [A1215S-1WR3](#) [A2415S-1WR2](#)
[F2405S-2WR3](#) [FD30-18S12B3](#) [IA1205KS-2W](#) [IA2412KS-2W](#) [B1212S-1W](#) [UWF1212S-1WR3](#) [VRA2405YMD-6WR3](#) [URB4805S-3WR3](#)
[VRB2412YMD-20WR3](#) [B1215S-2WR3](#) [B1224S-1WR3](#) [B1505S-1WR3](#) [B1215LS-1WR2](#) [HCS2-24D15](#) [RD5-12S24W](#) [RD5-110S05W](#)
[RD5-110S12W](#) [MAS15-24-W](#) [RAS25-5-W](#) [RAS25-12-W](#) [RAS25-24-W](#) [BB-WSK-HAC-2](#) [F1212S-1WR3](#) [TAS5-15-WEDT](#) [WRB1209S-](#)
[3WR2](#) [ZY2424FLS-1W](#) [ZY0505AS-1W](#) [ZY2412IFS-1W](#) [ZY0512FS-1W](#) [A1209S-2W](#) [A2409S-2W](#) [G2412S-1W](#) [G2412S-2W](#) [A0512S-1W](#)
[URB2412S-6WR3](#) [URB4815S-6WR3](#) [URB4824S-6WR3](#) [E0505S-2W](#) [E2412S-2W](#) [E2415S-2W](#) [A1205S-1W](#) [TDK6-24S24W](#)