

深圳市顺翔诺电子有限公司

承认书

客户名称: **LC0001**

客户料号: **SMNR8040** 系列

产品名称: 功率电感

产品料号: SMNR8040-系列

客户承认

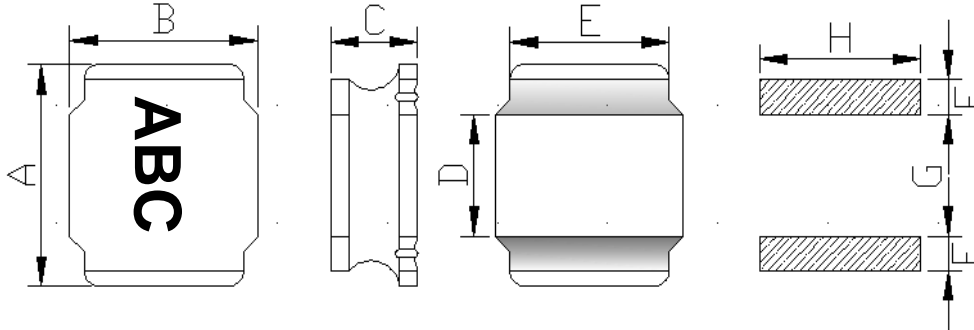
承认后请签回,如下订单后未签回, 视作默认, 谢谢您的合作

发行日期	文件编号
2017-10-08	SXN-WI-2938

编制	审核	批准

深圳市顺翔诺电子有限公司	文件编号	SXN-WI-2938	发行日期	2017-10-08
	版本	A	生效日期	2017-10-08
SMNR8040TLF 承认书	修订次数	0	页码	2 / 5

外形尺寸：(单位：mm)



A	B	C	D	E	F	G	H
8.0 ± 0.3	8.0 ± 0.3	4.2Max	4.0Ref.	6.3Typ.	2.0Typ.	4.0Typ.	6.3Typ.

(2) 电气特性：

电感量 L	1.0-4700uH	测试条件	100KHz/0.25V	(3) 测试仪器： HP4287A ■ TH2817C ■ TH2817B/1773 ■ HK502BC ■ CH1062
直流电阻 (DCR)	0.011-3.8Ω	测试条件		
电流 (IDC)	L(9.8-0.4A) ≥ 0A × 70%	测试条件	100KHz/0.25V	
Q 值		测试条件		
		测试条件		
		测试条件		

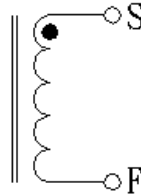
(3) 材料：

1: 铁芯: DR8.0*3.85 B=3.75 F=1.8
DR8.0*3.85 B=3.75 F=2.0

2: 铜线: 2UEW H

3: 磁粉: E-500AH (胶水) + FSC4 (合金粉)

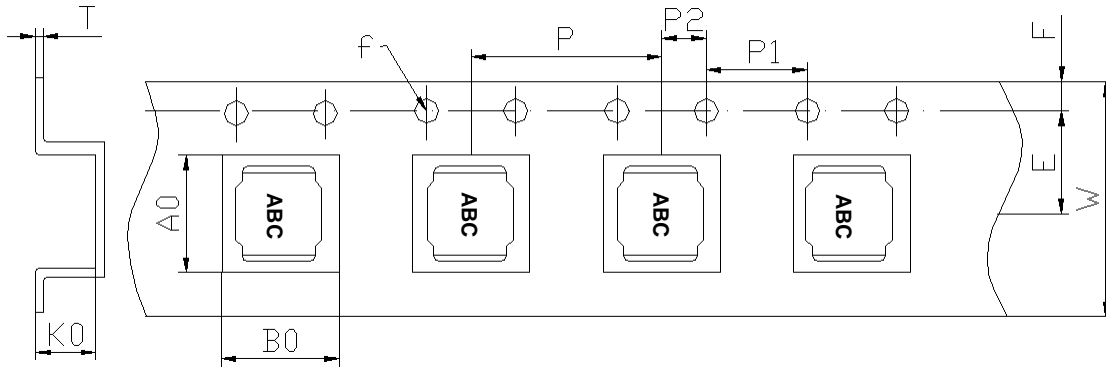
(4) 电性图



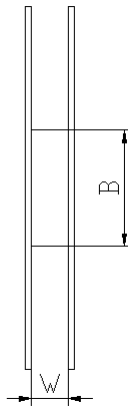
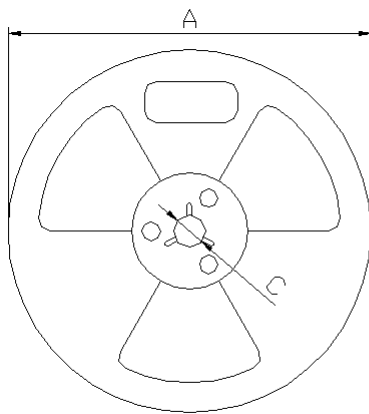
注意事项:	修改记录:
1: 包装: 1000PCS/REEL.	1:
2: 黑色反向印字	2:
3: 产品包装需用冷封带	3:
4:	4:
5:	5:

深圳市顺翔诺电子有限公司	文件编号	SXN-WI-2938	发行日期	2017-10-08
	版本	A	生效日期	2017-10-08
SMNR8040TLF 承认书	修订次数	0	页码	3 / 5

5. 载带尺寸：(单位：mm)



Series	A0	B0	W	E	F	φ f
	8.7±0.1	8.7±0.1	16.0±0.3	7.5±0.1	1.75±0.1	1.5±0.1
SMNR8040	P	P1	P2	K0	T	
	12.0±0.1	4.0±0.1	2.0±0.1	4.5±0.1	0.35±0.1	



A	330±0.5
B	100±0.5
C	13.5±0.5
W	16.5±0.5

6. 包装数量：

快递	项目	数量 (PCS)	尺寸规格 (mm)	送货	项目	数量 (PCS)	尺寸规格 (mm)
	盘	1000	13"		盘	1000	13"
	内盒	3000	340*65*340		内盒	3000	340*65*340
	外箱	6000	360*360*160		外箱	12000	360*285*360

注意事项：

- 1: 载带前留空格带长度：前 30PCS 后 30PCS
- 2: 冷封上盖带，
- 3: 胶盘需要用热熔胶对卡扣进行点胶固定

深圳市顺翔诺电子有限公司	文件编号	SXN-WI-2938	发行日期	2017-10-08
	版本	A	生效日期	2017-10-08
SMNR8040TLF 承认书	修订次数	0	页码	4 / 5

序号	物料名称	供应商	物料规格	备注
1	磁芯	CY	DR8.0*3.85 B=3.75 F=1.8	
		CY	DR8.0*3.85 B=3.75 F=1.8	
2	铜线	TPY	2UEWH P180	
		YLSL	G1 P180	
3	锡	QD	99.7Sn 0.3Cu	
4	上盖带	JC	宽度 13.3mm	冷封带
5	卷盘	JC	13 寸盘	
6	载带	JC	SR8040T 透明/1000PCS 盘	
7	磁粉	CH	E-500AH (胶水) + FSC4(合金粉)	
8				
9				
10				
11				
12				
13				
14				
15				
16				
17				
18				
19				
20				

深圳市顺翔诺电子有限公司	文件编号	SXN-WI-2938	发行日期	2017-10-08
	版本	A	生效日期	2017-10-08
SMNR8040TLF 承认书	修订次数	0	页码	5 / 5

产品料号	电感量 (uH)	测试频率 (KHz) / V	直流电阻 max. (Ω)	额定电流 (A)	线径 (φ /mm)	圈数 (参考值)
SMNR8040-1R0N	1.0	100/0.25	0.011	9.80		
SMNR8040-1R5N	1.5	100/0.25	0.014	7.70		
SMNR8040-2R2N	2.2	100/0.25	0.015	7.50		
SMNR8040-2R6N	2.6	100/0.25	0.016	7.10		
SMNR8040-3R3N	3.3	100/0.25	0.022	6.50		
SMNR8040-4R7N	4.7	100/0.25	0.026	5.90		
SMNR8040-5R6N	5.6	100/0.25	0.031	5.50		
SMNR8040-6R8N	6.8	100/0.25	0.036	4.50		
SMNR8040-8R2M	8.2	100/0.25	0.046	4.20		
SMNR8040-100M	10	100/0.25	0.048	3.60		
SMNR8040-150M	15	100/0.25	0.073	2.90		
SMNR8040-220M	22	100/0.25	0.096	2.40		
SMNR8040-330M	33	100/0.25	0.13	2.00		
SMNR8040-470M	47	100/0.25	0.21	1.70		
SMNR8040-510M	51	100/0.25	0.23	1.60		
SMNR8040-680M	68	100/0.25	0.255	1.40		
SMNR8040-820M	82	100/0.25	0.345	1.2		
SMNR8040-101M	100	100/0.25	0.384	1.12		
SMNR8040-121M	120	100/0.25	0.421	1.08		
SMNR8040-151M	150	100/0.25	0.611	1.05		
SMNR8040-181M	180	100/0.25	0.858	0.95		
SMNR8040-221M	220	100/0.25	0.858	0.9		
SMNR8040-331M	330	100/0.25	1.261	0.6		
SMNR8040-471M	470	100/0.25	1.3	0.5		
SMNR8040-102M	1000	100/0.25	3.8	0.4		

*注意：公差值 N±30% M±20%;加电流下降幅度为 30%.

测试仪： HB4291B 502BC CH1062 TH2817B TH2817

X-ON Electronics

Largest Supplier of Electrical and Electronic Components

Click to view similar products for [Fixed Inductors](#) category:

Click to view products by [SXN](#) manufacturer:

Other Similar products are found below :

[MLZ1608M6R8WTD25](#) [MLZ1608N6R8LT000](#) [MLZ1608N3R3LTD25](#) [MLZ1608N3R3LT000](#) [MLZ1608N150LT000](#)
[MLZ1608M150WTD25](#) [MLZ1608M3R3WTD25](#) [MLZ1608M3R3WT000](#) [MLZ1608M150WT000](#) [MLZ1608A1R5WT000](#)
[MLZ1608N1R5LT000](#) [B82432C1333K000](#) [PCMB053T-1R0MS](#) [PCMB053T-1R5MS](#) [PCMB104T-1R5MS](#) [CR32NP-100KC](#) [CR32NP-151KC](#) [CR32NP-180KC](#) [CR32NP-181KC](#) [CR32NP-1R5MC](#) [CR32NP-390KC](#) [CR32NP-3R9MC](#) [CR32NP-680KC](#) [CR32NP-820KC](#)
[CR32NP-8R2MC](#) [CR43NP-390KC](#) [CR43NP-560KC](#) [CR43NP-680KC](#) [CR54NP-181KC](#) [CR54NP-470LC](#) [CR54NP-820KC](#) [CR54NP-8R5MC](#)
[MGDQ4-00004-P](#) [MGDU1-00016-P](#) [MHL1ECTTP18NJ](#) [MHL1JCTTD12NJ](#) [PE-51506NL](#) [PE-53601NL](#) [PE-53630NL](#) [PE-53824SNLT](#) [PE-62892NL](#) [PE-92100NL](#) [PG0434.801NLT](#) [PG0936.113NLT](#) [PM06-2N7](#) [PM06-39NJ](#) [HC2LP-R47-R](#) [HC2-R47-R](#) [HC3-2R2-R](#) [HC8-1R2-R](#)