

# 深圳市顺翔诺电子有限公司

## 承认书

客户名称: **LC0001**

客户料号: **SMNR8040** 系列

产品名称: 功率电感

产品料号: SMNR8040-系列

客户承认

承认后请签回,如下订单后未签回,视作默认,谢谢您的合作

|            |             |
|------------|-------------|
| 发行日期       | 文件编号        |
| 2017-10-08 | SXN-WI-2938 |

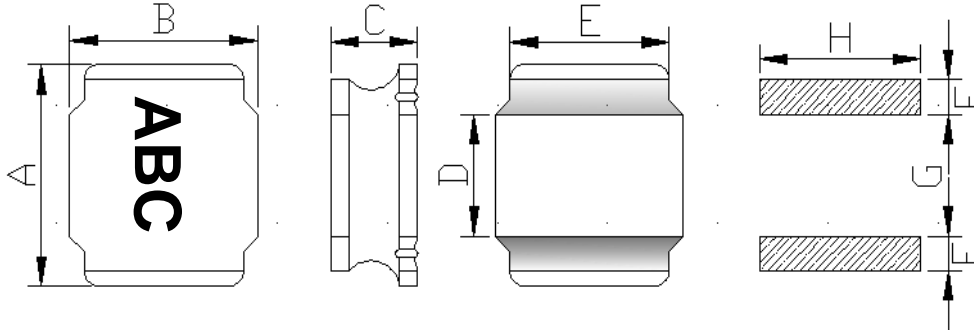
|    |    |    |
|----|----|----|
| 编制 | 审核 | 批准 |
|    |    |    |

|                 |      |             |      |            |
|-----------------|------|-------------|------|------------|
| 深圳市顺翔诺电子有限公司    | 文件编号 | SXN-WI-2938 | 发行日期 | 2017-10-08 |
|                 | 版本   | A           | 生效日期 | 2017-10-08 |
| SMNR8040TLF 承认书 | 修订次数 | 0           | 页码   | 1 / 5      |

| 版本 | 更改履历                  | 更改人 | 更改时间       |
|----|-----------------------|-----|------------|
| A  | 新发行： 2017 年 10 月 08 日 | 黄小香 | 2017-10-08 |
|    |                       |     |            |
|    |                       |     |            |

|                 |      |             |      |            |
|-----------------|------|-------------|------|------------|
| 深圳市顺翔诺电子有限公司    | 文件编号 | SXN-WI-2938 | 发行日期 | 2017-10-08 |
|                 | 版本   | A           | 生效日期 | 2017-10-08 |
| SMNR8040TLF 承认书 | 修订次数 | 0           | 页码   | 2 / 5      |

外形尺寸：(单位：mm)



| A         | B         | C      | D       | E       | F       | G       | H       |
|-----------|-----------|--------|---------|---------|---------|---------|---------|
| 8.0 ± 0.3 | 8.0 ± 0.3 | 4.2Max | 4.0Ref. | 6.3Typ. | 2.0Typ. | 4.0Typ. | 6.3Typ. |

(2) 电气特性：

|            |                        |      |              |  |
|------------|------------------------|------|--------------|--|
| 电感量 L      | 1.0-4700uH             | 测试条件 | 100KHz/0.25V | (3) 测试仪器：<br>HP4287A<br>■ TH2817C<br>■ TH2817B/1773<br>■ HK502BC<br>■ CH1062 |
| 直流电阻 (DCR) | 0.011-3.8Ω             | 测试条件 |              |  |
| 电流 (IDC)   | L(9.8-0.4A) ≥ 0A × 70% | 测试条件 | 100KHz/0.25V |  |
| Q 值        |                        | 测试条件 |              |  |
|            |                        | 测试条件 |              |  |
|            |                        | 测试条件 |              |  |

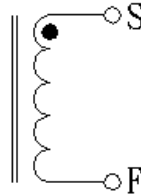
(3) 材料：

1: 铁芯: DR8.0\*3.85 B=3.75 F=1.8  
DR8.0\*3.85 B=3.75 F=2.0

2: 铜线: 2UEW H

3: 磁粉: E-500AH (胶水) + FSC4 (合金粉)

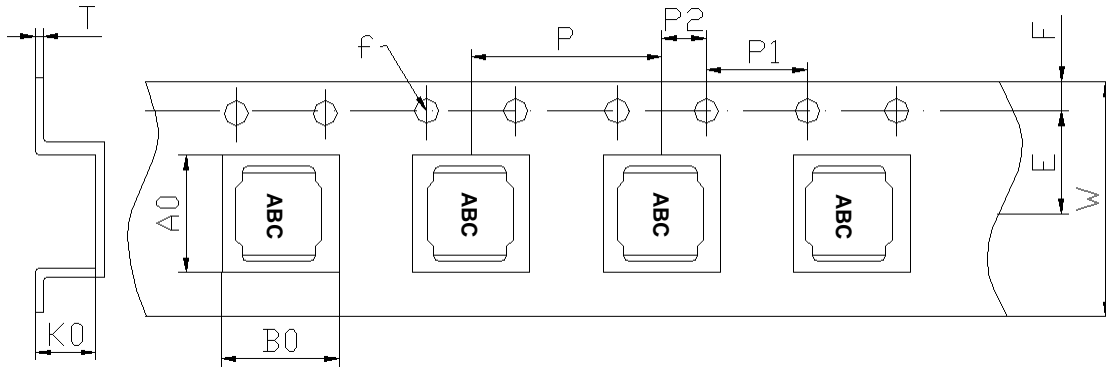
(4) 电性图



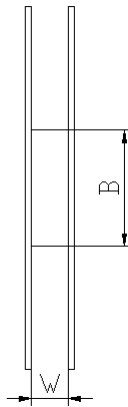
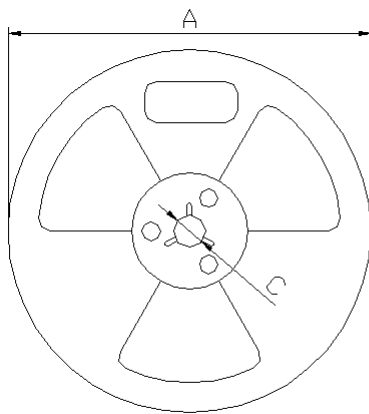
| 注意事项：                | 修改记录： |
|----------------------|-------|
| 1: 包装: 1000PCS/REEL. | 1:    |
| 2: 黑色反向印字            | 2:    |
| 3: 产品包装需用冷封带         | 3:    |
| 4:                   | 4:    |
| 5:                   | 5:    |

|                 |      |             |      |            |
|-----------------|------|-------------|------|------------|
| 深圳市顺翔诺电子有限公司    | 文件编号 | SXN-WI-2938 | 发行日期 | 2017-10-08 |
|                 | 版本   | A           | 生效日期 | 2017-10-08 |
| SMNR8040TLF 承认书 | 修订次数 | 0           | 页码   | 3 / 5      |

5. 载带尺寸：(单位：mm)



|          |          |         |          |         |          |         |
|----------|----------|---------|----------|---------|----------|---------|
| Series   | A0       | B0      | W        | E       | F        | φ f     |
|          | 8.7±0.1  | 8.7±0.1 | 16.0±0.3 | 7.5±0.1 | 1.75±0.1 | 1.5±0.1 |
| SMNR8040 | P        | P1      | P2       | K0      | T        |         |
|          | 12.0±0.1 | 4.0±0.1 | 2.0±0.1  | 4.5±0.1 | 0.35±0.1 |         |



|   |          |
|---|----------|
| A | 330±0.5  |
| B | 100±0.5  |
| C | 13.5±0.5 |
| W | 16.5±0.5 |

6. 包装数量：

|    |    |          |             |    |    |          |             |
|----|----|----------|-------------|----|----|----------|-------------|
| 快递 | 项目 | 数量 (PCS) | 尺寸规格 (mm)   | 送货 | 项目 | 数量 (PCS) | 尺寸规格 (mm)   |
|    | 盘  | 1000     | 13"         |    | 盘  | 1000     | 13"         |
|    | 内盒 | 3000     | 340*65*340  |    | 内盒 | 3000     | 340*65*340  |
|    | 外箱 | 6000     | 360*360*160 |    | 外箱 | 12000    | 360*285*360 |

注意事项：

- 1: 载带前留空格带长度：前 30PCS 后 30PCS
- 2: 冷封上盖带，
- 3: 胶盘需要用热熔胶对卡扣进行点胶固定

|                 |      |             |      |            |
|-----------------|------|-------------|------|------------|
| 深圳市顺翔诺电子有限公司    | 文件编号 | SXN-WI-2938 | 发行日期 | 2017-10-08 |
|                 | 版本   | A           | 生效日期 | 2017-10-08 |
| SMNR8040TLF 承认书 | 修订次数 | 0           | 页码   | 4 / 5      |

| 序号 | 物料名称 | 供应商  | 物料规格                     | 备注  |
|----|------|------|--------------------------|-----|
| 1  | 磁芯   | CY   | DR8.0*3.85 B=3.75 F=1.8  |     |
|    |      | CY   | DR8.0*3.85 B=3.75 F=1.8  |     |
| 2  | 铜线   | TPY  | 2UEWH P180               |     |
|    |      | YLSL | G1 P180                  |     |
| 3  | 锡    | QD   | 99.7Sn 0.3Cu             |     |
| 4  | 上盖带  | JC   | 宽度 13.3mm                | 冷封带 |
| 5  | 卷盘   | JC   | 13 寸盘                    |     |
| 6  | 载带   | JC   | SR8040T 透明/1000PCS 盘     |     |
| 7  | 磁粉   | CH   | E-500AH (胶水) + FSC4(合金粉) |     |
| 8  |      |      |                          |     |
| 9  |      |      |                          |     |
| 10 |      |      |                          |     |
| 11 |      |      |                          |     |
| 12 |      |      |                          |     |
| 13 |      |      |                          |     |
| 14 |      |      |                          |     |
| 15 |      |      |                          |     |
| 16 |      |      |                          |     |
| 17 |      |      |                          |     |
| 18 |      |      |                          |     |
| 19 |      |      |                          |     |
| 20 |      |      |                          |     |

|                 |      |             |      |            |
|-----------------|------|-------------|------|------------|
| 深圳市顺翔诺电子有限公司    | 文件编号 | SXN-WI-2938 | 发行日期 | 2017-10-08 |
|                 | 版本   | A           | 生效日期 | 2017-10-08 |
| SMNR8040TLF 承认书 | 修订次数 | 0           | 页码   | 5 / 5      |

| 产品料号          | 电感量<br>(uH) | 测试频率<br>(KHz) / V | 直流电阻<br>max. (Ω) | 额定电流<br>(A) | 线径<br>(φ /mm) | 圈数<br>(参考值) |
|---------------|-------------|-------------------|------------------|-------------|---------------|-------------|
| SMNR8040-1R0N | 1.0         | 100/0.25          | 0.011            | 9.80        |               |             |
| SMNR8040-1R5N | 1.5         | 100/0.25          | 0.014            | 7.70        |               |             |
| SMNR8040-2R2N | 2.2         | 100/0.25          | 0.015            | 7.50        |               |             |
| SMNR8040-2R6N | 2.6         | 100/0.25          | 0.016            | 7.10        |               |             |
| SMNR8040-3R3N | 3.3         | 100/0.25          | 0.022            | 6.50        |               |             |
| SMNR8040-4R7N | 4.7         | 100/0.25          | 0.026            | 5.90        |               |             |
| SMNR8040-5R6N | 5.6         | 100/0.25          | 0.031            | 5.50        |               |             |
| SMNR8040-6R8N | 6.8         | 100/0.25          | 0.036            | 4.50        |               |             |
| SMNR8040-8R2M | 8.2         | 100/0.25          | 0.046            | 4.20        |               |             |
| SMNR8040-100M | 10          | 100/0.25          | 0.048            | 3.60        |               |             |
| SMNR8040-150M | 15          | 100/0.25          | 0.073            | 2.90        |               |             |
| SMNR8040-220M | 22          | 100/0.25          | 0.096            | 2.40        |               |             |
| SMNR8040-330M | 33          | 100/0.25          | 0.13             | 2.00        |               |             |
| SMNR8040-470M | 47          | 100/0.25          | 0.21             | 1.70        |               |             |
| SMNR8040-510M | 51          | 100/0.25          | 0.23             | 1.60        |               |             |
| SMNR8040-680M | 68          | 100/0.25          | 0.255            | 1.40        |               |             |
| SMNR8040-820M | 82          | 100/0.25          | 0.345            | 1.2         |               |             |
| SMNR8040-101M | 100         | 100/0.25          | 0.384            | 1.12        |               |             |
| SMNR8040-121M | 120         | 100/0.25          | 0.421            | 1.08        |               |             |
| SMNR8040-151M | 150         | 100/0.25          | 0.611            | 1.05        |               |             |
| SMNR8040-181M | 180         | 100/0.25          | 0.858            | 0.95        |               |             |
| SMNR8040-221M | 220         | 100/0.25          | 0.858            | 0.9         |               |             |
| SMNR8040-331M | 330         | 100/0.25          | 1.261            | 0.6         |               |             |
| SMNR8040-471M | 470         | 100/0.25          | 1.3              | 0.5         |               |             |
| SMNR8040-102M | 1000        | 100/0.25          | 3.8              | 0.4         |               |             |
|               |             |                   |                  |             |               |             |
|               |             |                   |                  |             |               |             |
|               |             |                   |                  |             |               |             |

\*注意：公差值 N±30% M±20%;加电流下降幅度为 30%.

测试仪： HB4291B 502BC CH1062 TH2817B TH2817



## X-ON Electronics

Largest Supplier of Electrical and Electronic Components

*Click to view similar products for [Fixed Inductors](#) category:*

*Click to view products by [SXN](#) manufacturer:*

Other Similar products are found below :

[MLZ1608M6R8WTD25](#) [MLZ1608N6R8LT000](#) [MLZ1608N3R3LTD25](#) [MLZ1608N3R3LT000](#) [MLZ1608N150LT000](#)  
[MLZ1608M150WTD25](#) [MLZ1608M3R3WTD25](#) [MLZ1608M3R3WT000](#) [MLZ1608M150WT000](#) [MLZ1608A1R5WT000](#)  
[MLZ1608N1R5LT000](#) [B82432C1333K000](#) [PCMB053T-1R0MS](#) [PCMB053T-1R5MS](#) [PCMB104T-1R5MS](#) [CR32NP-100KC](#) [CR32NP-151KC](#) [CR32NP-180KC](#) [CR32NP-181KC](#) [CR32NP-1R5MC](#) [CR32NP-390KC](#) [CR32NP-3R9MC](#) [CR32NP-680KC](#) [CR32NP-820KC](#)  
[CR32NP-8R2MC](#) [CR43NP-390KC](#) [CR43NP-560KC](#) [CR43NP-680KC](#) [CR54NP-181KC](#) [CR54NP-470LC](#) [CR54NP-820KC](#) [CR54NP-8R5MC](#)  
[MGDQ4-00004-P](#) [MGDU1-00016-P](#) [MHL1ECTTP18NJ](#) [MHL1JCTTD12NJ](#) [PE-51506NL](#) [PE-53601NL](#) [PE-53630NL](#) [PE-53824SNLT](#) [PE-62892NL](#) [PE-92100NL](#) [PG0434.801NLT](#) [PG0936.113NLT](#) [PM06-2N7](#) [PM06-39NJ](#) [HC2LP-R47-R](#) [HC2-R47-R](#) [HC3-2R2-R](#) [HC8-1R2-R](#)