



## 產品特征

全球電壓輸入  
低紋波、噪聲  
輸出過載、短路保護  
高效率、高功率密度質優價廉  
工業級產品設計  
低功耗、綠色環保,空載損耗 < 0.75W  
100% 負載老化和測試  
3 年的質量保證



RoHS

該系列電源具有全球輸入電壓範圍、交直流兩用、低功耗、高效率、高可靠性、安全隔離等優點。產品安全可靠，抗浪涌性能優越，EMC 及安全規格滿足 IEC/EN61000-4、CISPR22/EN55022、UL60950 和 EN60950 等標準。

## 電氣規格

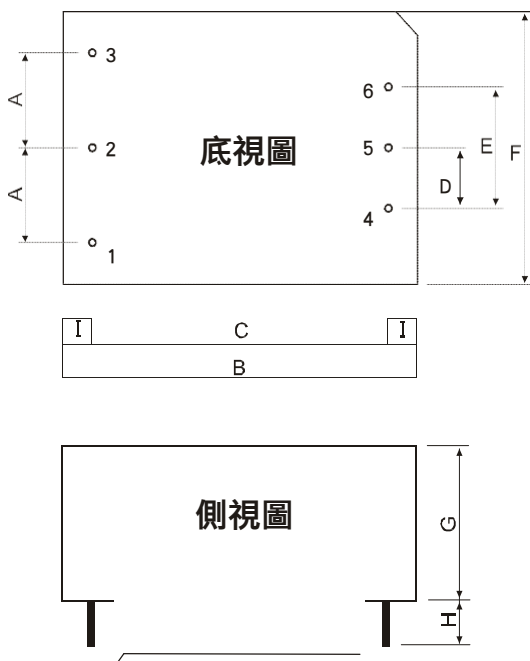
產品型號	輸入電壓	輸出功率(W)	輸出電壓(V)	輸出電流(A)	紋波(mv)	效率 (%)
TAC15-S03	85 ~ 264VAC (70 ~ 370VDC)	9.9	3.3	3	50	68%
TAC15-S05		15	5	3	50	74%
TAC15-S09		15	9	1.6	50	76%
TAC15-S12		15	12	1.25	50	78%
TAC15-S15		15	15	1.0	50	79%
TAC15-S24		15	24	0.625	50	81%

## 一般特性

輸出特性	輸出電壓精度	±2.0%
	源效應	±1.0%
	負載效應	±1.0%
	啓動上升時間(典型值)	20ms/230VAC      50ms/115VAC at full load
	輸出保持時間(典型值)	40ms/230VAC      15ms/115VAC at full load
輸入特性	輸入電壓範圍	85 ~ 264VAC (70 ~ 370VDC)
	輸入頻率	47 ~ 440Hz
	輸入電流 (典型值)	250mA / 115VAC      140mA / 230VAC
	衝擊電流 (典型值)	冷啓動 20 A / 115 VAC      40 A / 230 VAC
	外接保險絲推薦值	T2A / 250Vac      (慢斷)
	漏電流 (典型值)	<1mA at 230VAC/50Hz
保護特性	過壓、過流、短路保護，故障排除后可自恢復	
工作環境	工作溫度	-40 ~ +70 °C (≥40°C,按 0.25W/°C降額)
	工作濕度	85% .RH max

	存儲溫度	-40 ~ +85, 10 ~ 95% RH
	溫漂系數	0.03%/ (0~ 50°C)
	震動系數	10~500Hz, 2G10min./1cycle, 60min.each along X, Y, Z axes
安全與電磁兼容(注3)	安全標準	符合 UL1012, EN60950, UL60950
	絕緣電壓	I/P-O/P: 3.0KVAC I/P-FG: 1.5KVAC O/P-FG: 0.5KVAC
	絕緣電阻	I/P-O/P, I/P-FG, O/P-FG: >100M Ohms/500VDC 25°C 70% RH
	傳導與輻射	符合 EN55011, EN55022 (CISPR22)
	靜電放電	IEC/EN 61000-4-2 level 4 8kV/15kV (注: 詳見應用電路)
	射頻輻射抗擾	IEC/EN 61000-4-3 (注: 詳見應用電路)
	電快速瞬變脈衝群	IEC/EN 61000-4-4 level 4 4kV (注: 詳見應用電路)
	浪涌	IEC/EN 61000-4-5 level 4 2kV
	其它	MTBF
體積		62*45*22.5mm (L*W*H)
重量		80g/只, 9.8kg/箱
包裝		112 只
包裝箱體積		360*300*250mm
備注	1.	以上數據除特殊說明外, 都是在 TA=25°C, 濕度<75%, 輸入標稱電壓 230Vac 和輸出額定負載時測得。
	2.	紋波與噪聲是在帶寬 20MHz 的情況下, 使用 300mm 的雙絞線, 同時終端并聯一個 0.1uF 的高頻陶瓷電容和一個 47uF 的電解電容測得的。
	3.	電源在系統內是被視為元器件, 需結合終端設備進行電磁兼容相關確認。

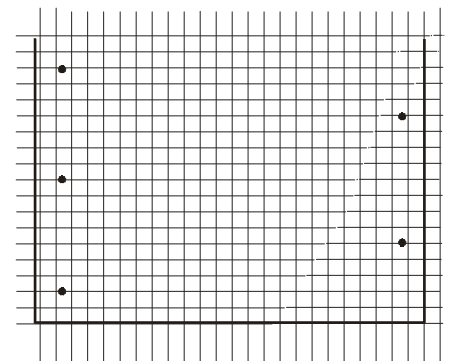
## 機械尺寸圖



第一角投影示意圖

	外壳尺寸	Pin	引脚功能
A	17.5	1	FG
B	62.0	2	AC (N)
C	54.0	3	AC (L)
D	10.0		
E	20.0	4	-Vo
F	45.0	5	No Pin
G	22.5	6	+Vo
I	≥4.0		

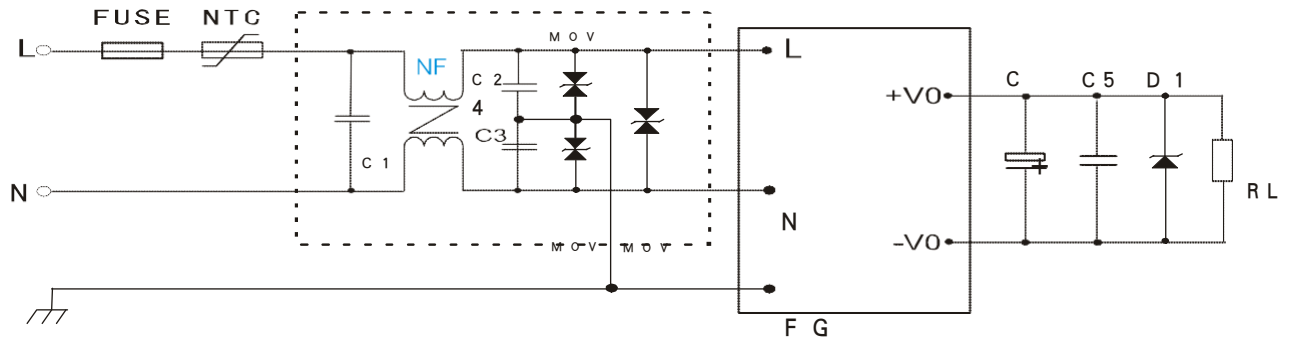
PCB LAYOUT



注: 圖中每格為 2.54mm(100mil)

注:  
尺寸單位:m  
m  
端子截面尺寸: 1.00m  
m 端子公差: 0.1mm  
未標注之公差: ±0.5m  
m  
模塊重量 80g(典型值)

## 典型應用圖



- 備注：
1. 輸出濾波電容 C4 為電解電容，建議使用高頻低阻電解電容，容量和流過的電流請參考各廠商提供的技術規格。電容耐壓降額系數小於 80%。C5 為去除高頻噪聲。D1 為 TVS 管為保護后級電路（在模塊異常時）建議使用。
  2. 虛線框內是為滿足更高 EMC 要求而接入的 EMC 濾波器，如一般應用場合，可省去不用。
  3. 我司為滿足客戶的需求，將虛線框內的電路做成了產品，命名為：TAC01、TAC02，作為客戶的配套使用。詳見 TAC01、TAC02 技術手冊。如需技術支持，請和我司工程師聯系。

### 外部電路元器件的典型值

元件 产品型号	FUSE	NTC	NF	MOV	C1	C2, C3	C4	C5	D1
TAC15-S03	T1A/250 V	推荐外接 NTC 热敏 电阻,型号: 10D-9	NF 为共模电 感,电感值在 30mH,电流 0.2A-0.5A.	MOV 为压 电阻,推荐 值为 14D471K	C1 为安规 X 电容, 104K/275 Vac	C2, C3 为 安规 Y 电 容 102K/400 Vac	470uF/16V	C5 为瓷片 电容 104K/50V	P6KE6.8A
TAC15-S05							470uF/16V		P6KE6.8A
TAC15-S09							150uF/16V		P6KE16A
TAC15-S12							120uF/16V		P6KE16A
TAC15-S15							120uF/25V		P6KE20A
TAC15-S24							100uF/35V		P6KE33A



## X-ON Electronics

Largest Supplier of Electrical and Electronic Components

*Click to view similar products for [Power Management Modules](#) category:*

*Click to view products by [Taiko](#) manufacturer:*

Other Similar products are found below :

[IA0505KS-2W](#) [IA1205KS-2W](#) [RKF60-48S12](#) [RMF100-12S24](#) [RMF100-48S12W](#) [RMF100-48S24W](#) [RMF150-24S12](#) [RMF150-24S24](#)  
[RMF150-48S12](#) [RLM150-110S48](#) [RD5-12S24W](#) [RD5-110S05W](#) [RD5-110S12W](#) [RKD50-24S24](#) [RM150-110S24W](#) [MAS15-24-W](#)  
[RKAS50-5-N](#) [RKAS100-12-N](#) [RKAS100-24-N](#) [KAS75-12-W](#) [KAS75-24-W](#) [RAS25-5-W](#) [RAS25-12-W](#) [RAS25-24-W](#) [TAS5-15-WEDT](#)  
[ZY2424FLS-1W](#) [ZY0505AS-1W](#) [A1209S-2W](#) [A2409S-2W](#) [G2412S-1W](#) [E0509S-1W](#) [G0505S-1W](#) [E0509S-2W](#) [G2415S-2W](#) [G2412S-2W](#)  
[E1212S-2W](#) [A0512S-1W](#) [A1212S-2W](#) [URB4824S-6WR3](#) [G2405S-1W](#) [E0505S-2W](#) [URB4805S-6WR3](#) [E2415S-2W](#) [TDK6-24S24W](#) [GH10-](#)  
[V2S15](#) [GH60-V2S24-L](#) [GH25-V2S24-L](#) [GH75-V2S24](#) [GH05-V2S12-S](#) [GH10-V2S15-S](#)