

CE ROHS标准

产品特点

- ▶宽压输入 85~265VAC, 100~370VDC, 47~400Hz
- ▶高可靠性, 高精度稳压输出, 低纹波噪声
- ▶满载使用功率 15W, 20W,
- ▶低空载功耗 $\leq 0.15W$, 满载效率范围 80%~85%
- ▶满足单路/双路/双路隔离输出, 隔离耐压 $\geq 2500VAC$
- ▶输出过流保护, 输出短路保护自恢复
- ▶工作温度: $-40^{\circ}C \sim +85^{\circ}C$
- ▶通过 CE 认证, 需求 RoHS 标准下单时注明
- ▶CE-EMC: B-E191227384
- ▶CE-LVD: B-E191227385

应用范围

- ▶TA15 系列电源是一款小体积交直流两用电源模块, 输入范围 85~265VAC, 100~370VDC, 满载输出可满足 15W, 20W; 低空载功耗 $\leq 0.15W$, 效率范围 80%~85%; 满足单路/双路/双路隔离输出, 隔离耐压 $\geq 2500VAC$; 工作温度 $-40^{\circ}C \sim +85^{\circ}C$; 输入欠压保护, 过流保护, 输出短路保护自恢复。
- ▶该系列广泛应用于电力、新能源、仪器仪表、物联网、工控控制、办公及民用等行业中。
- ▶当应用有较高电磁兼容要求时, 须参考本系列产品的 EMC 外围应用电路。

输入特性

项目	说明
输入电压范围	85~265VAC, 短时间可抗 280VAC 电压冲击
输入频率范围	47~400Hz
推荐保险管	2A 慢熔保险管
待机功耗	$\leq 0.15W$

输出特性

项目	说明
输出电压精度	$V_{o1} \leq \pm 2\%$
	$V_{o2} \leq \pm 5\%$
线性调整率	$\leq 0.5\%$
负载调整率	$\leq 1\%$
温度系数	$\leq 0.02\%/^{\circ}C$
短路保护	长期短路保护, 自恢复
过流保护	$\geq 120\%$

一般特性

项目	说明
隔离电压	≥2500VAC
绝缘电阻	500VDC, ≥100MΩ
开关频率	典型 100KHz
工作温度范围	-40~85°C
存储温度范围	-40~105°C
存储湿度	≤95%RH
焊接温度	手工焊接 350~400°C, 时间≤5S
	波峰焊接 260±5°C, 时间 5~10S
冷却方式	自然冷却
平均无故障工作时间	200000h
隔离电容	1000pF
外壳材质	塑壳

EMC 特性

EMI	传导骚扰	EN55011 (CISPR11) / EN55032 (CISPR32, CLASS B)
	辐射骚扰	EN55011 (CISPR11) / EN55032 (CISPR32, CLASS B)
EMS	静电放电	IEC/EN61000-4-2
	辐射抗扰度	IEC/EN61000-4-3
	脉冲群抗扰度	IEC/EN61000-4-4
	浪涌抗扰度	IEC/EN61000-4-5
	传导骚扰抗扰度	IEC/EN61000-4-6
	电压暂降、跌落和短时中断抗扰度	IEC/EN61000-4-11

产品选型列表

型号	输入电压 VAC	输出电压 Vo1	输出 Vo2	输出电流 Io1	输出 Io2	纹波噪声 (mV)	典型效率	最大容载 μ F
TAS15-5-W	85~265VAC	5.05		3		50	80%	4700
TAS15-12-W	85~265VAC	12		1.25		100	82%	3300
TAS15-15-W	85~265VAC	15		1		100	83%	2200
TAS15-24-W	85~265VAC	24		0.63		100	84%	1000
TAD15-5-W	85~265VAC	5.05	-5	1.5	1.5	50	80%	4700
TAD15-12-W	85~265VAC	12	-12	0.63	0.63	100	82%	3300
TAD15-15-W	85~265VAC	15	-15	0.5	0.5	100	82%	2200
TAD15-24-W	85~265VAC	24	-24	0.31	0.31	100	82%	1000
TAS20-5-WH	85~265VAC	5.05		4		50	82%	4700
TAS20-12-WH	85~265VAC	12		1.67		100	82%	3300
TAS20-15-WH	85~265VAC	15		1.33		100	83%	2200
TAS20-24-WH	85~265VAC	24		0.83		100	85%	1000
TAD20-5-WH	85~265VAC	5.05	-5	2	2	50	80%	4700
TAD20-12-WH	85~265VAC	12	-12	0.84	0.84	100	82%	3300
TAD20-15-WH	85~265VAC	15	-15	0.66	0.66	100	82%	2200
TAD20-24-WH	85~265VAC	24	-24	0.42	0.42	100	82%	1000
TAD15-0505-WI	85~265VAC	5.05	5	2.9	0.1	50	80%	4700
TAD15-0512-WI	85~265VAC	5.05	12	2.8	0.1	50	80%	3300
TAD15-0515-WI	85~265VAC	5.05	15	2.7	0.1	50	80%	2200
TAD15-0524-WI	85~265VAC	5.05	24	2.5	0.1	50	80%	2200
TAD15-05H05-WI	85~265VAC	5.05	5	2.8	0.2	50	80%	4700
TAD15-05H12-WI	85~265VAC	5.05	12	2.5	0.2	50	80%	3300
TAD15-05H15-WI	85~265VAC	5.05	15	2.4	0.2	50	80%	2200
TAD15-05H24-WI	85~265VAC	5.05	24	2	0.2	50	80%	2200
TAD15-05V05-WI	85~265VAC	5.05	5	2.5	0.5	50	80%	4700
TAD15-05V12-WI	85~265VAC	5.05	12	1.8	0.5	80	82%	3300
TAD15-05V15-WI	85~265VAC	5.05	15	1.8	0.4	100	82%	2200
TAD15-05V24-WI	85~265VAC	5.05	24	1.6	0.3	100	82%	2200

备注 1, TASXX-XX-WH, “H” 代表同等体积, 高功率密度版本。

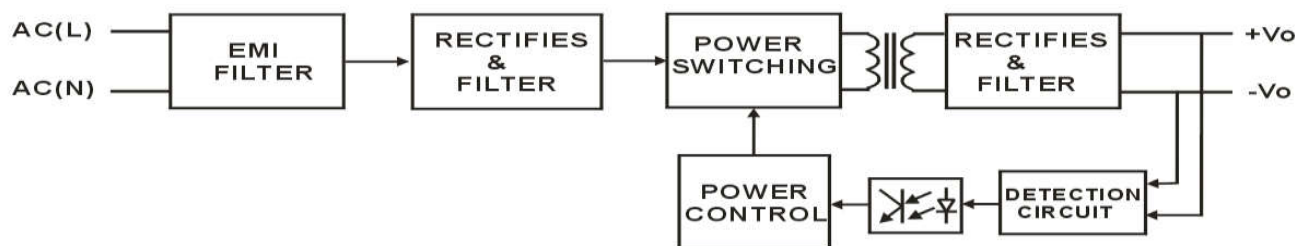
备注 2, TADXX-XX-WI, “I” 代表双路输出之间隔离不共地, (不带 “I” 是双路输出共地)。

备注 3, TADXX-XXHXX-WI, “H” 代表双路输出中, 第二路电流小于 200mA, 稳压输出。

备注 4, TADXX-XXVXX-WI, “V” 代表双路输出中, 第二路电流大于 200mA, 非稳压输出。

备注 5, 如上型号如参数不满足客户需求, 可以按客户需求定制, 请联系销售部门。

产品原理图



典型应用图

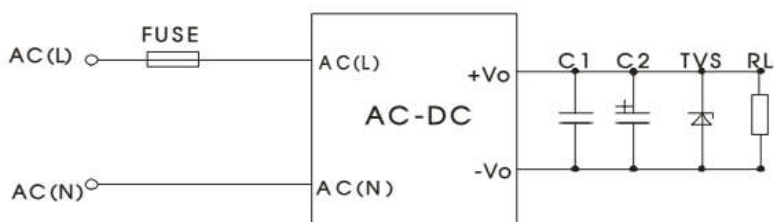


图1 一般应用电路

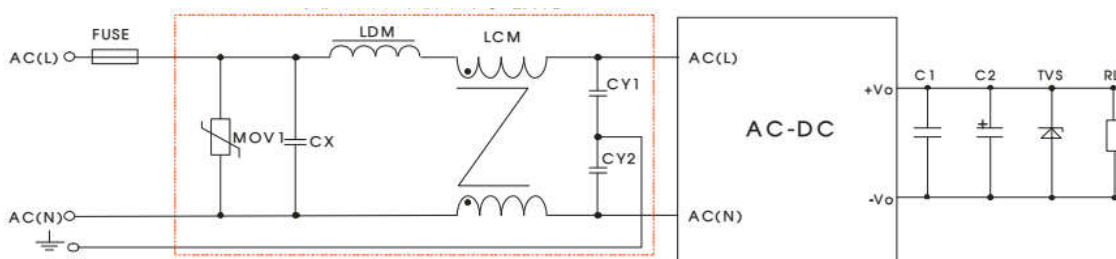
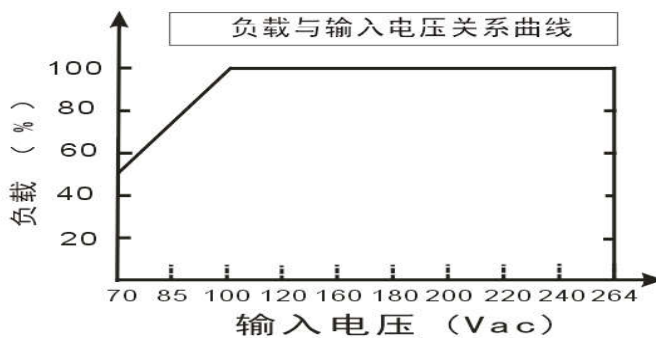
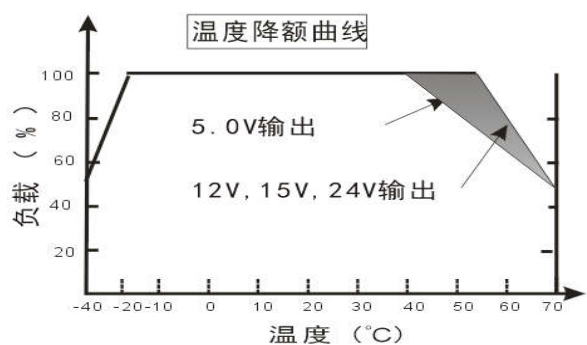


图2 EMC 解决方案

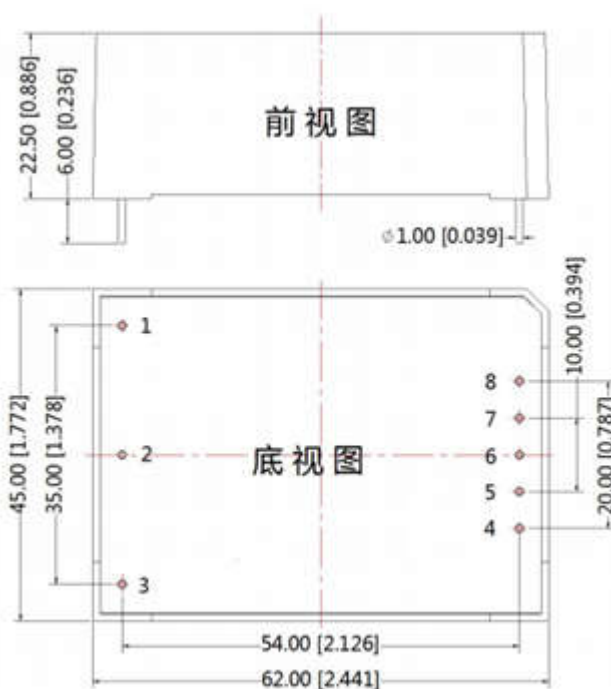
外部电路元器件的典型值

产品型号\ 元件	FUSE	MOV1	CX	LDM	LCM	CY1, CY2	C1	C2	TVS
TAS15-5-WX	T2A/250V	MOV 为压电 阻, 推荐值为 14D471K	CX 为安规电 容, 104K/275V	LDM 为差模 电感, 推荐 值为 47UH	LCM 为共 模电感, 推荐值为 10~30mH	Y1, 102M	105K/50V (瓷片电 容)	470uF/16V	P6KE6.8A
TAS15-12-WX								220uF/25V	P6KE15A
TAS15-15-WX								220uF/25V	P6KE18A
TAS15-24-WX								100uF/35V	P6KE27A

降额曲线图



结构图及引脚定义



型号/引脚号	1	2	3	4	5	6	7	8
TASXX-XX-W 单路输出	L	N	FG	Vo-	NP	NP	NP	Vo+
TADXX-XX-W 双路共地	L	N	FG	Vo2	NP	COM	NP	Vo1
TADXX-XXXX-WI 双路隔离	L	N	FG	Vo1-	Vo1+	NP	Vo2-	Vo2+

备注：NP 为无管脚，NC 为空管脚

包装信息：一盒 12 只，一箱 15 盒共 180 只。

重量信息：约 70g/只，毛重一盒约 0.9 Kg，毛重一箱约 14.5Kg。

X-ON Electronics

Largest Supplier of Electrical and Electronic Components

Click to view similar products for [AC/DC Power Modules](#) category:

Click to view products by [TDPOWER](#) manufacturer:

Other Similar products are found below :

[HP01S0500WI](#) [HP01S1200WI](#) [HP01S2400WI](#) [HP03S1200WJ](#) [HP03S2400WJ](#) [ZP03S1200WE](#) [ZP05S2400WB](#) [AMEOF550-24SHAMJZ-FB](#)
[AMEOF550-48SHAMJZ-FB](#) [AMEOFL10-3S480PEVZ-B](#) [AMEOFL10-9S480PEVZ-B](#) [AMEOFL5-3S480HANZ-B](#) [AMEOFL5-9S480HANZ-B](#) [HP02S1200WI](#) [AME30-9S480JZ-B](#) [AME30-3S480JZ-B](#) [ZP05S1800WB](#) [ZP10S2400W](#) [ZP03S0500WE](#) [AMEOF450-48SHAMJZ-FB](#) [AMEL15-3S277HAVZ-B](#) [AME30-48S480JZ-B](#) [AME30-15S480JZ-B](#) [CFM36SB480-T](#) [EZAC-R11-QE8](#) [LD10-20B12](#)
[LHE05-20D0524-01](#) [LD10-23B24R2](#) [LD05-23B12](#) [LDE10-20B12](#) [LDE20-20B12](#) [LD10-23B12R2](#) [IRM-20-12](#) [LH10-23B05R2](#) [LHE05-20D0505-01](#) [LHE20-20D0524-03](#) [IRM-5-24](#) [IRM-10-12](#) [LH10-10D0524-02](#) [LH10-10B24](#) [LH10-10B12](#) [LH10-23B12R2](#) [LHE10-20D0512-02](#) [LH10-23B24R2](#) [LHE20-20D0512-06](#) [LH25-23B12R2](#) [IRM-10-24](#) [IRM-5-12](#) [LD10-20B24](#) [LD10-20B05](#)