

CE ROHS标准

产品特点

- ▶宽压输入 85~265VAC, 100~370VDC, 47~400Hz
- ▶高可靠性, 高精度稳压输出, 低纹波噪声
- ▶满载使用功率 25W,
- ▶空载功耗低至≤0.15W, 满载效率范围 82%~86%
- ▶满足单路/双路/三路隔离输出, 隔离耐压≥2500VAC
- ▶输出过流保护, 输出短路保护自恢复
- ▶工作温度: -40℃~+85℃
- ▶通过 CE 认证, 需求 RoHS 标准下单时注明
- ▶CE-EMC: B-E191227384
- ▶CE-LVD: B-E191227385

应用范围

- ▶TA25 系列电源是一款小体积交直流两用电源模块, 输入范围 85~265VAC, 100~370VDC, 满载输出可满足 25W;空载功耗低至 0.15W, 效率范围 82%~86%;满足单路/双路/三路隔离输出, 隔离耐压≥2500VAC; 工作温度-40℃~+85℃; 输入欠压保护, 过流保护, 输出短路保护自恢复。
- ▶该系列广泛应用于电力、新能源、仪器仪表、物联网、工控控制、办公及民用等行业中。
- ▶当应用有较高电磁兼容要求时, 须参考本系列产品的 EMC 外围应用电路。

输入特性

项目	说明
输入电压范围	85~265VAC, 短时间可抗 280VAC 电压冲击
输入频率范围	47~400Hz
推荐保险管	2A 慢熔保险管
待机功耗	≤0.15W

输出特性

项目	说明
输出电压精度	Vo1 ≤ ±2%
	Vo2 ≤ ±5%
线性调整率	≤0.5%
负载调整率	≤1%
温度系数	≤0.02%/℃
短路保护	长期短路保护, 自恢复
过流保护	≥120%

一般特性

项目	说明
隔离电压	≥2500VAC
绝缘电阻	500VDC, ≥100MΩ
开关频率	典型 65KHz
工作温度范围	-40~85°C
存储温度范围	-40~105°C
存储湿度	≤95%RH
焊接温度	手工焊接 350~400°C, 时间≤5S
	波峰焊接 260±5°C, 时间 5~10S
冷却方式	自然冷却
平均无故障工作时间	200000h
隔离电容	1000pF
外壳材质	塑壳

EMC 特性

EMI	传导骚扰	EN55011 (CISPR11) / EN55032 (CISPR32, CLASS B
	辐射骚扰	EN55011 (CISPR11) / EN55032 (CISPR32, CLASS B
EMS	静电放电	IEC/EN61000-4-2
	辐射抗扰度	IEC/EN61000-4-3
	脉冲群抗扰度	IEC/EN61000-4-4
	浪涌抗扰度	IEC/EN61000-4-5
	传导骚扰抗扰度	IEC/EN61000-4-6
	电压暂降、跌落和短时中断抗扰度	IEC/EN61000-4-11

产品选型列表								
型号	输入电压 VAC	输出电压 Vo1	输出 Vo2	输出电流 Io1	输出 Io2	纹波噪声 (mV)	典型效率	最大容载 uF
TAS25-5-W	85~265VAC	5		5		50	82%	4700
TAS25-12-W	85~265VAC	12		2.1		50	85%	3300
TAS25-15-W	85~265VAC	15		1.7		50	85%	2200
TAS25-24-W	85~265VAC	24		1.05		100	86%	1000
TAS25-48-W	85~265VAC	48		0.84		100	86%	470
TAD25-5-W	85~265VAC	5	-5	2.5	2.5	50	82%	2200/2200
TAD25-12-W	85~265VAC	12	-12	1.05	1.05	50	85%	1600/1600
TAD25-15-W	85~265VAC	15	-15	0.84	0.84	50	85%	1000/1000
TAD25-24-W	85~265VAC	24	-24	0.5	0.5	100	86%	470/470
TAD25-05V05-WI	85~265VAC	5	5	4	1	50	82%	4700/1000
TAD25-05V12-WI	85~265VAC	5	12	4	0.4	50	84%	3300/1000
TAD25-05V15-WI	85~265VAC	5	15	4	0.4	50	84%	3300/1000
TAD25-05V24-WI	85~265VAC	5	24	3	0.4	50	85%	3300/470
TAD25-05H05-WI	85~265VAC	5	5	5	0.2	50	82%	4700/1000
TAD25-05H12-WI	85~265VAC	5	12	4.5	0.2	50	84%	3300/1000
TAD25-05H15-WI	85~265VAC	5	15	4.5	0.2	50	84%	3300/1000
TAD25-05H24-WI	85~265VAC	5	24	4	0.2	50	85%	3300/470
备注 1, TADXX-XX-WI: “W” 代表宽压输入; “I” 代表双路之间隔离, 不共地。								
备注 2, TADXX-XXHXX-WI: “H” 代表双路输出中, 第二路电流小于等于 200mA, 稳压输出。								
备注 3, TADXX-XXVXX-WI: “V” 代表双路输出中, 第二路电流大于 200mA, 非稳压输出。								
备注 4, 如上型号如参数不满足客户需求, 可以按客户需求定制, 请联系销售部门。								

产品原理图



典型应用图

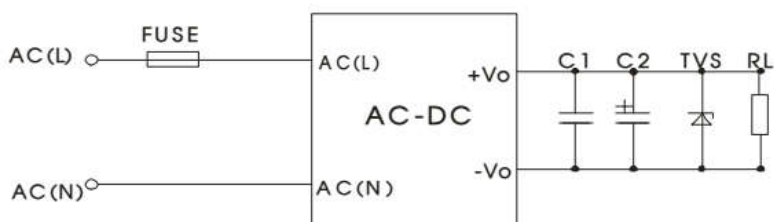


图1 一般应用电路

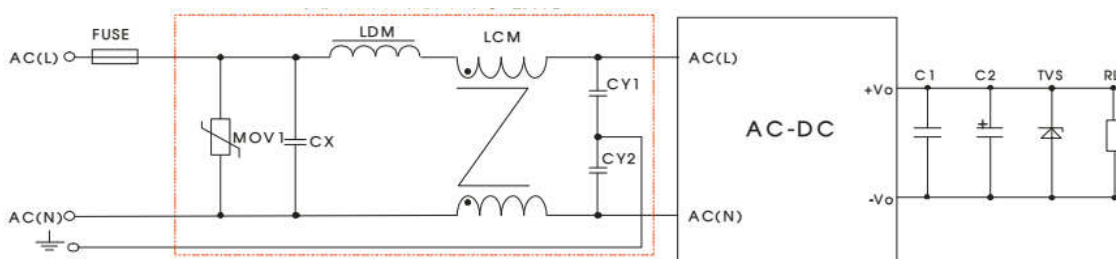


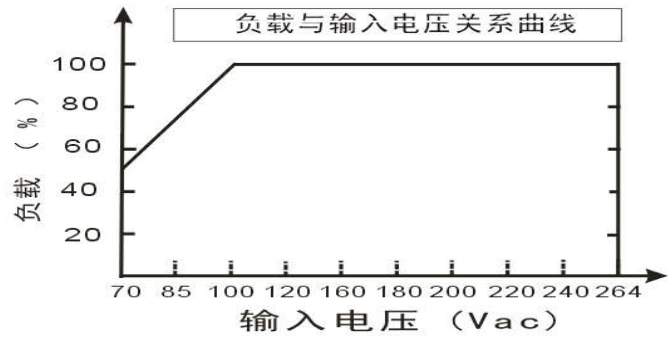
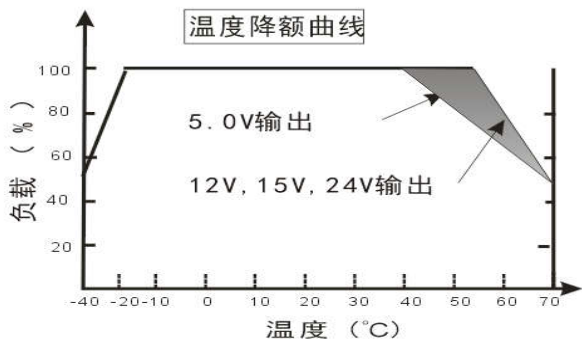
图2 EMC 解决方案

外部电路元器件的典型值

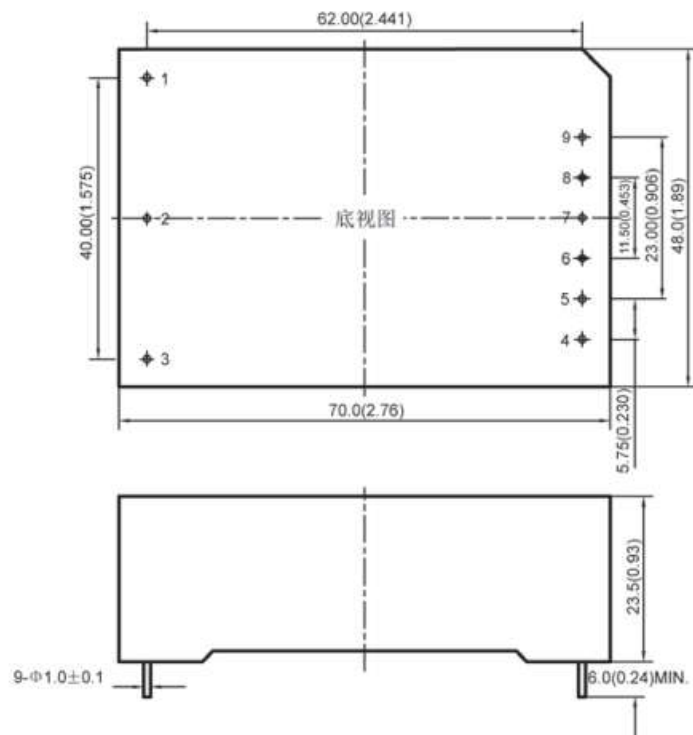
产品型号\ 元件	FUSE	MOV1	CX	LDM	LCM	CY1, CY2	C1	C2	TVS
TAS25-5-W	T2A/250V	MOV 为压电 阻, 推荐值为 14D471K	CX 为安规电 容, 104K/275V	LDM 为差模 电感, 推荐 值为 47UH	LCM 为共 模电感, 推 荐值为 10Mh~30mH	Y1:102M/ 400VAC	105K/50V (瓷片电 容)	470uF/16V	P6KE6.8A
TAS25-12-W								220uF/25V	P6KE15A
TAS25-15-W								220uF/25V	P6KE18A
TAS25-24-W								100uF/35V	P6KE27A

备注: 如需通过电力四级 EMC 测试, 外围元器件参数需调整, 具体参数联系销售部门。

降额曲线图



结构图及引脚定义



型号/引脚号	1	2	3	4	5	6	7	8	9
TASXX-XX-W 单路输出	L	N	FG	NP	Vo-	NP	NP	NP	Vo+
TADXX-XX-W 双路共地	L	N	FG	NP	Vo2	NP	COM	NP	Vo1
TATXX-XXDX-WI 三路隔离	L	N	FG	NP	Vo1-	Vo1+	Vo2-	COM	Vo2+

备注: NP 为无管脚, NC 为空管脚

包装信息: 一盒 12 只, 一箱 15 盒共 180 只。

重量信息: 约 92g/只, 毛重一盒约 1.2 Kg, 毛重一箱约 17Kg。

X-ON Electronics

Largest Supplier of Electrical and Electronic Components

Click to view similar products for [Power Management Modules](#) category:

Click to view products by [TDPOWER](#) manufacturer:

Other Similar products are found below :

[IA0505KS-2W](#) [IA1205KS-2W](#) [RKF60-48S12](#) [RMF100-12S24](#) [RMF100-48S12W](#) [RMF100-48S24W](#) [RMF150-24S12](#) [RMF150-24S24](#)
[RMF150-48S12](#) [BDF150-24S48](#) [BDF150-48D12S24-I](#) [RLM200-12S24](#) [RLM300-48S24](#) [RLM300-110S24TM](#) [RLM150-110S48](#) [RCE300-24S24](#) [BDZ500-110S24](#) [RD5-12S24W](#) [RD5-110S05W](#) [RD5-110S12W](#) [RKD50-24S12](#) [RKD50-24S24](#) [RM100-110S05W](#) [RM150-110S12W](#)
[RM150-110S24W](#) [MAS15-24-W](#) [RKAS50-5-N](#) [RKAS100-12-N](#) [RKAS100-24-N](#) [KAS75-12-W](#) [KAS75-24-W](#) [RAS25-5-W](#) [RAS25-12-W](#)
[RAS25-24-W](#) [TAS5-15-WEDT](#) [ZY2424FLS-1W](#) [G1212S-2W](#) [A1209S-2W](#) [G2412S-1W](#) [E0509S-1W](#) [G0505S-1W](#) [E0509S-2W](#) [G2415S-2W](#) [G2412S-2W](#) [E1212S-2W](#) [A0512S-1W](#) [A1212S-2W](#) [URB4824S-6WR3](#) [G2405S-1W](#) [E0505S-2W](#)