

CE ROHS标准

## 产品特点

- ▶ 宽压输入 85~265VAC, 100~370VDC, 47~400Hz
- ▶ 高可靠性, 高精度稳压输出, 低纹波噪声
- ▶ 满载使用功率 50W,
- ▶ 低空载功耗  $\leq 0.2W$ , 满载效率范围 84%~88%
- ▶ 满足单路/双路/双路隔离输出, 隔离耐压  $\geq 2500VAC$
- ▶ 输出过流保护, 输出短路保护自恢复
- ▶ 工作温度:  $-40^{\circ}C \sim +85^{\circ}C$
- ▶ 通过 CE 认证, 符合 RoHS 标准
- ▶ CE-EMC: B-E191227384
- ▶ CE-LVD: B-E191227385

## 应用范围

- ▶ TA50 系列电源是一款小体积交直流两用电源模块, 输入范围 85~265VAC, 100~370VDC, 满载输出可满足 50W; 低空载功耗  $\leq 0.2W$ , 效率范围 84%~88%; 满足单路/双路/双路隔离输出, 隔离耐压  $\geq 2500VAC$ ; 工作温度  $-40^{\circ}C \sim +85^{\circ}C$ ; 输入欠压保护, 过流保护, 输出短路保护自恢复。
- ▶ 该系列广泛应用于电力、新能源、仪器仪表、物联网、工控控制、办公及民用等行业中。
- ▶ 当应用有较高电磁兼容要求时, 须参考本系列产品的 EMC 外围应用电路。

## 输入特性

项目	说明
输入电压范围	85~265VAC, 短时间可抗 280VAC 电压冲击
输入频率范围	47~400Hz
推荐保险管	2A 慢熔保险管
待机功耗	$\leq 0.2W$

## 输出特性

项目	说明
输出电压精度	$V_{o1} \leq \pm 2\%$
	$V_{o2} \leq \pm 5\%$
线性调整率	$\leq 0.5\%$
负载调整率	$\leq 1\%$
温度系数	$\leq 0.02\%/^{\circ}C$
短路保护	长期短路保护, 自恢复
过流保护	$\geq 120\%$

一般特性

项目	说明
隔离电压	≥2500VAC
绝缘电阻	500VDC, ≥100MΩ
开关频率	典型 65KHz
工作温度范围	-40~85°C
存储温度范围	-40~105°C
存储湿度	≤95%RH
焊接温度	手工焊接 350~400°C, 时间≤5S
	波峰焊接 260±5°C, 时间 5~10S
冷却方式	自然冷却
平均无故障工作时间	200000h
隔离电容	1000pF
外壳材质	塑壳或金属壳, 按订单注释

EMC 特性

EMI	传导骚扰	EN55011 (CISPR11) / EN55032 (CISPR32, CLASS B)
	辐射骚扰	EN55011 (CISPR11) / EN55032 (CISPR32, CLASS B)
EMS	静电放电	IEC/EN61000-4-2
	辐射抗扰度	IEC/EN61000-4-3
	脉冲群抗扰度	IEC/EN61000-4-4
	浪涌抗扰度	IEC/EN61000-4-5
	传导骚扰抗扰度	IEC/EN61000-4-6
	电压暂降、跌落和短时中断抗扰度	IEC/EN61000-4-11



产品原理图



典型应用图

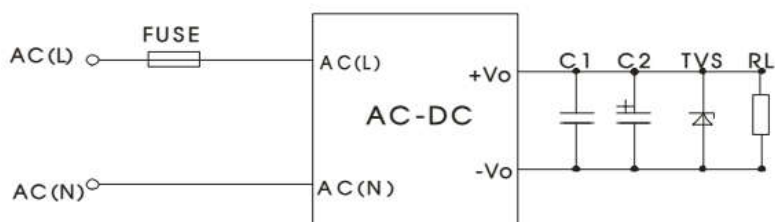


图1 一般应用电路

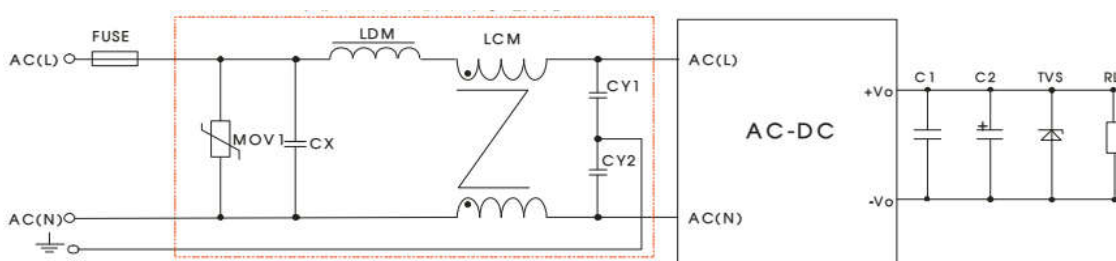
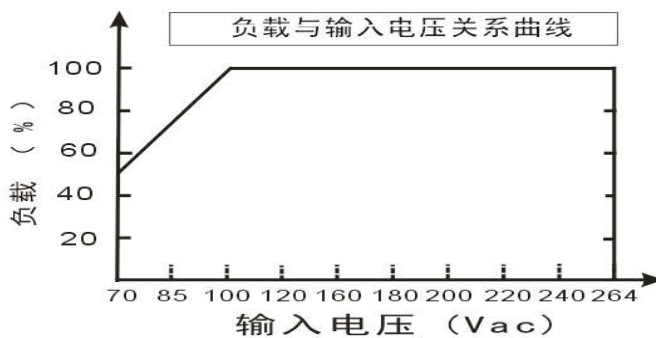


图2 EMC 解决方案

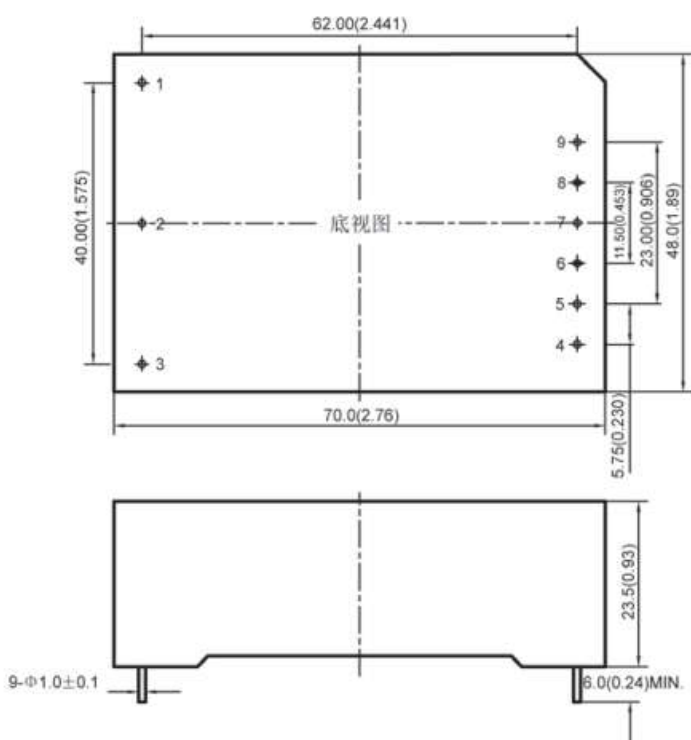
外部电路元器件的典型值

产品型号\ 元件	FUSE	MOV1	CX	LDM	LCM	CY1, CY2	C1	C2	TVS
TAS50-5-W	T2A/250V	MOV 为压电 阻, 推荐值为 14D471K	CX 为安规电 容, 104K/275V	LDM 为差模 电感, 推荐 值为 47UF	LCM 为共 模电感, 推荐值为 10mH	Y2, 102M	105K/50V (瓷片电 容)	470uF/16V	P6KE6.8A
TAS50-12-W								220uF/25V	P6KE15A
TAS50-15-W								220uF/25V	P6KE18A
TAS50-24-W								100uF/35V	P6KE27A

降额曲线图



结构图及引脚定义



型号/引脚号	1	2	3	4	5	6	7	8	9
TASXX-XX-W 单路输出	L	N	FG	NP	Vo-	NP	NP	NP	Vo+
TADXX-XX-W 双路共地	L	N	FG	NP	Vo2	NP	COM	NP	Vo1
TADXX-XX-WI 双路隔离	L	N	FG	NP	Vo1-	Vo1+	NP	Vo2-	Vo2+

备注: NP 为无管脚, NC 为空管脚

包装信息: 一盒 12 只, 一箱 15 盒共 180 只。

重量信息: 约 95g/只, 毛重一盒约 1.2Kg, 毛重一箱约 18Kg。

## X-ON Electronics

Largest Supplier of Electrical and Electronic Components

*Click to view similar products for [Switching Power Supplies](#) category:*

*Click to view products by [TDPOWER](#) manufacturer:*

Other Similar products are found below :

[70841011](#) [73-551-0005](#) [73-551-0048](#) [EVS57-5R3/A](#) [FAS-002](#) [AAD600S-4-OP](#) [MS924](#) [HWS50A-5/RA](#) [KD0204](#) [9021](#) [LDIN100150](#) [FAP-001](#) [FP80](#) [FRV7000G](#) [22929](#) [CQM1IA121](#) [VI-PU22-EXX](#) [LDIN5075](#) [432703037161](#) [VI-LUL-IU](#) [LPM000-BBAR-08](#) [LPM000-BBAR-07](#) [08-30466-1055G](#) [DMB-EWG](#) [CQM1IPS01](#) [SP-300-5](#) [MAP40-S233](#) [CQM1-IPS02](#) [VI-MUL-ES](#) [22829](#) [08-30466-0028G](#) [96PSR-A460WOTH-2](#) [G06-Q01](#) [GHA300F-12-SNF](#) [MTA040009A](#) [FSA150024A](#) [VI-RUR22-EWXX](#) [VI-PU03-EYW](#) [VI-QCWB3-CSV](#) [HLS30ZE-NT8](#) [UT1404-7](#) [ERP-350-12](#) [S8FSG01512C](#) [VI-PU22-EYY](#) [XPFM201A+](#) [S8FS-G15015C](#) [S8FS-G05005C](#) [S8FS-G03015C](#) [08-30466-020WG](#) [08-30466-1040G](#)