

CE ROHS标准

产品特点:

- ▶ 宽输入电压范围 2:1 和 4:1
- ▶ 高可靠性, 满载使用功率 30W
- ▶ 满载效率高达 90%
- ▶ 隔离耐压 1500V 直流
- ▶ 六面金属外壳, 低辐射干扰
- ▶ 输入欠压保护, 过流保护, 输出短路保护自恢复
- ▶ 工作温度: -40°C~+85°C
- ▶ 通过 CE 认证, 符合 RoHS 标准
- ▶ CE-EMC: B-E191227390
- ▶ CE-LVD: B-E191227391

应用范围

- ▶ TDK30 系列满载输出功率 30W, 满足 2:1 和 4:1 超宽电压输入范围, 效率高达 90%, 1500VDC 常规隔离电压, 允许工作温度-40°C~+85°C, 输入欠压保护/过流保护/输出短路保护自恢复.
- ▶ 该系列电源是专门针对线路上分布式电源系统中供电, 输入与输出隔离的场合设计.
- ▶ 在电力、新能源、仪器仪表、通信、物联网、工业控制等行业广泛应用。

输入特性						
项目	工作条件	最小	标称	最大	冲击电压	单位
输入电压范围	标称负载	9	24	36	50	VDC
		18	24	36	50	VDC
		18	48	72	100	VDC
		36	48	72	100	VDC

输出特性						
项目	工作条件	最小	标称	最大	单位	
输出电压精度			—	±1%	—	
负载调节率	满载, 输入电压从低电压到高电压		—	±0.2%	±0.5%	
电源调节率	从 5%~100%的负载		—	±0.5%	±1%	
交叉调节率	双路输出, 主路 50%带载, 辅路 10%~100%带载	—	—	±5%		
瞬态恢复时间	25%~50%~25%~50%~75%~50% 负载阶跃变化	—	200	400	μs	
瞬态响应偏差	—	—	±3%	±5%	—	
温度漂移系数	满载	—	—	±0.02	% / °C	
纹波&噪声	20MHz 带宽限制平行线测试法	—	50	100	mvp-p	
过流保护	—	110	140	190	%I0	
短路保护	输入全范围, 输出标称功率		可持续, 自恢复			
—	—	—	—	—	—	
—	—	—	—	—	—	
—	—	—	—	—	—	

通用特性						
项目	工作条件	说明	最小	标称	最大	单位
绝缘电压	输入-输出, 测试时间 1 分钟, 漏电流小于 1mA	—	1500	—	—	VDC
		—	800	—	—	VAC
绝缘电阻	输入-输出, 绝缘电压 500VDC	—	100	—	—	MΩ
工作温度	—	—	-40	—	85	°C
存储温度	—	—	-55	—	125	°C
存储湿度	—	—	5	—	95	%RH
管脚波峰焊温度	焊点距离外壳 1 . 5mm, 10s	—	—	—	300	°C
管脚手工焊温度	焊点距离外壳 1 . 5mm, 10s	—	—	—	425	°C
振动	—	10 - 55Hz, 10G, 30Min, along X, Y and Z				
开关频率	PWM 模式	—	—	270	—	KHz
平均无故障时间	Bellcore TR332, 25°C			2X10 ⁶ h		
冷却方式	—			自然冷却		
隔离电容	—	—	—	1000	—	pF
外壳材料	—			六面金属屏蔽外壳		铝壳
重量	—	—	—	≈25	—	g
—	—	—	—	—	—	—
—	—	—	—	—	—	—
—	—	—	—	—	—	—

产品选型列表

型号	输入电压 VDC	输出电压 Vo1	输出 Vo2	输出电流 Io1	输出 Io2	纹波噪声 (mV)	典型效率	最大容性负载 uF
TDK30-24S05W	9~36VDC	5.05		6		50	86~88%	10000
TDK30-24S12W	9~36VDC	12		2.5		50	87~89%	3300
TDK30-24S15W	9~36VDC	15		2		80	88~90%	2200
TDK30-24S24W	9~36VDC	24		1.25		80	86~88%	680
TDK30-24S05	18~36VDC	5.05		6		50	86~88%	10000
TDK30-24S12	18~36VDC	12		2.5		50	87~89%	3300
TDK30-24S15	18~36VDC	15		2		80	88~90%	2200
TDK30-24S24	18~36VDC	24		1.25		80	86~88%	680
TDK30-48S05W	18~72VDC	5.05		6		50	87~88%	10000
TDK30-48S12W	18~72VDC	12		2.5		50	88~90%	3300
TDK30-48S15W	18~72VDC	15		2		80	88~90%	2200
TDK30-48S24W	18~72VDC	24		1.25		80	87~89%	680
TDK30-48S05	36~72VDC	5.05		6		50	87~88%	10000
TDK30-48S12	36~72VDC	12		2.5		50	88~90%	3300
TDK30-48S15	36~72VDC	15		2		80	88~90%	2200
TDK30-48S24	36~72VDC	24		1.25		80	87~89%	680
TDK30-24S05MW	9~36VDC	5.05		6		50	86~88%	10000
TDK30-24S12MW	9~36VDC	12		2.5		50	87~89%	3300
TDK30-24S15MW	9~36VDC	15		2		80	88~90%	2200
TDK30-24S24MW	9~36VDC	24		1.25		80	86~88%	680
TDK30-24S05M	18~36VDC	5.05		6		50	86~88%	10000
TDK30-24S12M	18~36VDC	12		2.5		50	87~89%	3300
TDK30-24S15M	18~36VDC	15		2		80	88~90%	2200
TDK30-24S24M	18~36VDC	24		1.25		80	86~88%	680
TDK30-48S05MW	18~72VDC	5.05		6		50	87~88%	10000
TDK30-48S12MW	18~72VDC	12		2.5		50	88~90%	3300
TDK30-48S15MW	18~72VDC	15		2		80	88~90%	2200
TDK30-48S24MW	18~72VDC	24		1.25		80	87~89%	680
TDK30-48S05M	36~72VDC	5.05		6		50	87~88%	10000
TDK30-48S12M	36~72VDC	12		2.5		50	88~90%	3300
TDK30-48S15M	36~72VDC	15		2		80	88~90%	2200
TDK30-48S24M	36~72VDC	24		1.25		80	87~89%	680

备注：经济型简化版型号带“S”尾缀，例如：TDK30-XXSXXS, 简化版型号没有 CNT 遥控开关机和 TRIM 调压管脚。

备注：TDK30-XXSXXM “M”尾缀是中间出针封装，本系列提供中间出针和两侧出针两种封装。

备注：TDK30-XXSXXMW “W”尾缀是 4:1 宽输入电压范围，例如 9~36V 和 18~72V 是 4:1 宽电压输入范围。

应用电路



图 1

输出电压	C1	TVS	C2	C3	F1(A)
5Vdc	100 μF	SMBJ7.0A	1μF	1000 μF	最大输入电流×2
12Vdc		SMBJ15A		470 μF	
15Vdc		SMBJ18A		470 μF	
24Vdc		SMBJ 30A		220 μF	

EMC 解决方案—推荐电路 (1)



图 2

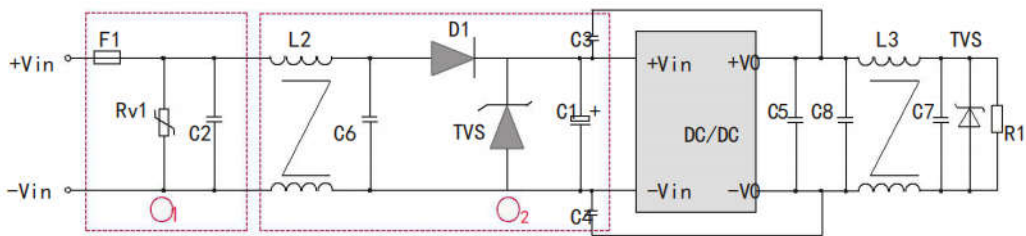


图 3

C1	C2、C6、C7、C8	C3、C4	C5	L1	L2、L3	Rv1	F1
330 μF/50V	1 μF/50V	1nF/2KV	100 μF	4.7uH	1-2mH	14D560K	最大输入电流×2
330 μF/100V	1 μF/100V	1nF/2KV	100 μF	4.7uH	1-2mH	14D101K	最大输入电流×2

注：1、图 2 中和图 3 第 1 部分用于 EMS 测试；第 2 部分用于 EMI 传导滤波，可依据需求选择。

2、D1 耐压为最大输入电压 2 倍，电流为最大输入电流 3 倍，输入 TVS 瞬态抑制二极管耐压大于最高输入电压。

3、输出 TVS 详见基本应用表。

产品特性曲线

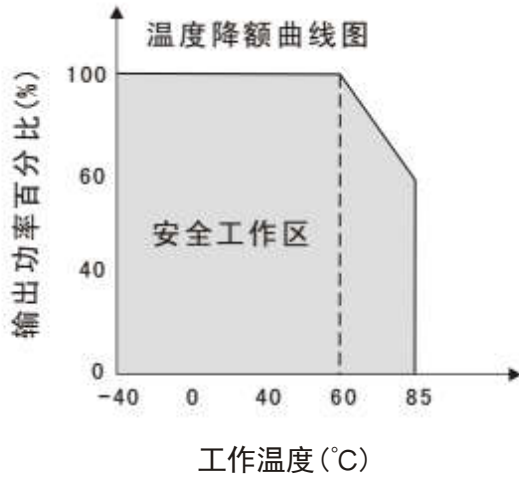


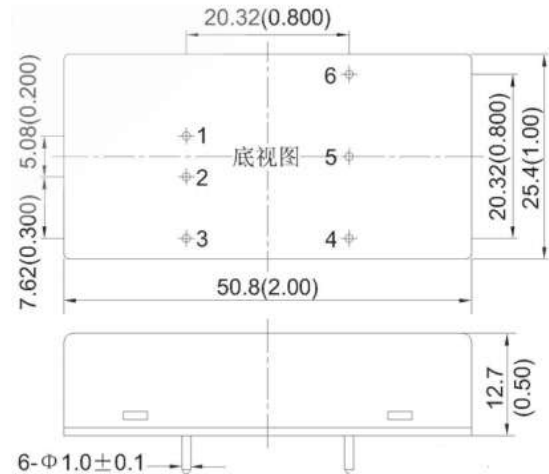
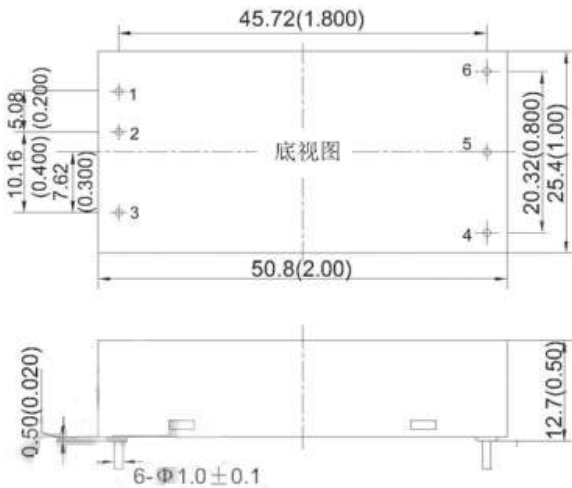
图 4



典型效率曲线图

图 5

尺寸图及管脚定义说明



TDK20-XXSXX 尺寸图

TDK20-XXSXXM 尺寸图

未注公差: 外壳 X.X±0.5mm (X.XX±0.02inch), PIN 间距 X.XX±0.25mm (X.XX±0.01inch)

TDK30-XXSXX 管脚定义					
1	2	3	4	5	6
+Vin	-Vin	CNT	TRIM	-Vo	+Vo
TDK30-XXSXXM 管脚定义					
1	2	3	4	5	6
+Vin	-Vin	CNT	-Vo	TRIM	+Vo

备注: NP 为无管脚, NC 为空管脚

包装信息: 一盒 40 只, 一箱 15 盒共 600 只。

重量信息: 约 25g/只, 毛重一盒约 1.05Kg, 毛重一箱约 16Kg。

注意事项

- 1、管脚定义含义请详见《产品定义说明》, 如有不明可咨询我司技术支持;
- 2、包装信息请参见《产品出货包装信息》;
- 3、最大容性负载均在输入电压范围、满负载条件下测试, 具体可参见《容性负载使用说明》;
- 4、本文数据除特殊说明外, 都是在 Ta=25°C, 湿度<75%, 输入标称电压和输出额定负载时测得;
- 5、我公司可根据客户需求, 提供定制电源, 详细可联系我司销售部。

X-ON Electronics

Largest Supplier of Electrical and Electronic Components

Click to view similar products for [Power Management Modules](#) category:

Click to view products by [TDPOWER](#) manufacturer:

Other Similar products are found below :

[FPF1C2P5BF07A](#) [FPF1C2P5MF07AM](#) [FH2000NPBAP](#) [B0505S-2W](#) [HLK-5D1205](#) [HLK-10D4805B](#) [B0505XT-1WR2-R](#) [B0505S-1W](#)
[B1224S-1WR2](#) [AP24N20-HV](#) [TAS25-24-W](#) [TAS10-5-W](#) [TAS10-24-W](#) [TAD10-1505-NI](#) [LS03-13B09R3](#) [HCES1-05D12](#) [HCS2-12D15](#)
[DC2626A](#) [DFR0756](#) [CS-POWEEVER-02](#) [CS-POWEEVER-01](#) [01D-6R5-2A](#) [11D-05S05NANL](#) [12D-03S05N3KVAC](#) [12D-](#)
[05S05N3WNL](#) [12D-05S05RNL](#) [12D-24S05R2W](#) [12DA-05S05N2W](#) [13D-05S05NCNL](#) [13DS1-12D09NNL](#) [13DSB-05S05N1.5KV](#) [14D-](#)
[12S03R1KVNL](#) [14DB-05S05N1.5KV](#) [14DZ-05S05R2W](#) [MEE1S0309SC](#) [22D-12D12NCNL](#) [EN5322QI](#) [LTM4624EY#PBF](#) [1SP0340V2M0-](#)
[45](#) [IGD515EI](#) [1SP0335D2S1-5SNA0750G650300](#) [2SP0115T2A0-FF600R12ME4](#) [2SP0115T2A0-12](#) [2SD106AI-17](#) [UL](#) [2SC0635T2A1-45](#)
[2SC0115T2A0-12](#) [2SC0108T2F1-17](#) [1SD210F2-MBN1200H45E2-H_Opt1](#) [A0505S-1W](#) [A0505S-1WR2](#)