

CE ROHS标准

产品特点:

- ▶ 宽输入电压范围 2:1 和 4:1
- ▶ 高可靠性, 100%全国产, 满载使用功率 20W
- ▶ 支持低功耗≤0.12W, 满载效率高达 90%
- ▶ 隔离耐压 1500V 直流
- ▶ 缩小体积 25.5\*25.4\*12mm, 六面金属外壳, 低辐射干扰
- ▶ 输入欠压保护, 过流保护, 输出短路保护自恢复
- ▶ 工作温度: -40°C~+85°C
- ▶ 通过 CE 认证, 需求 RoHS 标准下单时请注明
- ▶ CE-EMC: 联系销售部
- ▶ CE-LVD: 联系销售部

应用范围

- ▶ T\_YMD-20WR3 系列 100%全国产, 支持低功耗≤0.12W, 该系列是缩小体积 25.5\*25.4\*12 DC-DC 隔离模块, 满载输出功率 20W, 满足 2:1 和 4:1 超宽电压输入范围, 效率高达 90%, 1500VDC 隔离电压, 允许工作温度-40°C~+85°C, 输入欠压保护/过流保护/输出短路保护自恢复.
- ▶ 该系列电源是专门针对线路上要求小体积大功率, 分布式电源系统中供电, 输入与输出隔离的场合设计.
- ▶ 在电力、通信、机器人、新能源、仪器仪表、物联网、工业控制等行业广泛应用。

输入特性						
项目	工作条件	最小	标称	最大	冲击电压	单位
输入电压范围	标称负载	9	24	36	50	VDC
		18	24	36	50	VDC
		18	48	72	100	VDC
		36	48	72	100	VDC

输出特性						
项目	工作条件	最小	标称	最大	单位	
输出电压精度			—	±1%	—	
负载调节率	从 5%~100%的负载		±0.5%	±1%	—	
电源调节率	满载, 输入电压从低电压到高电压		±0.2%	±0.5%	—	
交叉调节率	双路输出, 主路 50%带载, 辅路 10%~100%带载	—	—	±5%		
瞬态恢复时间	25%~50%~25%~50%~75%~50% 负载阶跃变化	—	200	400	μs	
瞬态响应偏差	—	—	±3%	±5%	—	
温度漂移系数	满载	—	—	±0.02	% / °C	
纹波&噪声	20MHz 带宽限制平行线测试法	—	50	100	mvp-p	
过流保护	—	120		180	%I0	
短路保护	输入全范围, 输出标称功率		可持续, 自恢复			
—	—	—	—	—	—	
—	—	—	—	—	—	
—	—	—	—	—	—	

通用特性						
项目	工作条件	说明	最小	标称	最大	单位
绝缘电压	输入-输出, 测试时间 1 分钟, 漏电流小于 1mA	—	1500	—	—	VDC
		—	—	—	≈800	VAC
绝缘电阻	输入-输出, 绝缘电压 500VDC	—	100	—	—	MΩ
工作温度	—	—	-40	—	85	°C
存储温度	—	—	-55	—	125	°C
存储湿度	—	—	5	—	95	%RH
管脚波峰焊温度	焊点距离外壳 1 . 5mm, 10s	—	—	—	300	°C
管脚手工焊温度	焊点距离外壳 1 . 5mm, 10s	—	—	—	425	°C
振动	—	10 - 55Hz, 10G, 30Min, along X, Y and Z				
开关频率	PWM+PFM 模式	—	—	300	—	KHz
平均无故障时间	Bellcore TR332, 25°C			2X10 <sup>6</sup> h		
冷却方式	—			自然冷却		
隔离电容	—	—	—	1000	—	pF
外壳材料	—			六面金属屏蔽外壳		铝壳
重量	—	—	—	≈16	—	g
—	—	—	—	—	—	—
—	—	—	—	—	—	—

\*绝缘电压 AC 指标为理论值不作为出厂检测标准, 如果需求此指标下单前联系销售部即可。

产品选型列表

型号	输入电压 VDC	输出电压 Vo1	输出 Vo2	输出电流 Io1	输出 Io2	纹波噪声 (mV)	典型效率	最大容性负载 uF
TVRB2405YMD-20WR3	18~36VDC	5.05		4		50	86~87%	10000
TVRB2412YMD-20WR3	18~36VDC	12		1.67		80	88~90%	3300
TVRB2415YMD-20WR3	18~36VDC	15		1.34		100	88~90%	2200
TVRB2424YMD-20WR3	18~36VDC	24		0.84		100	88~90%	680
TURB2405YMD-20WR3	9~36VDC	5.05		4		50	86~87%	10000
TURB2412YMD-20WR3	9~36VDC	12		1.67		80	88~90%	3300
TURB2415YMD-20WR3	9~36VDC	15		1.34		100	88~90%	2200
TURB2424YMD-20WR3	9~36VDC	24		0.84		100	88~90%	680
TVRB4805YMD-20WR3	36~72VDC	5.05		4		50	86~87%	10000
TVRB4812YMD-20WR3	36~72VDC	12		1.67		80	88~90%	3300
TVRB4815YMD-20WR3	36~72VDC	15		1.34		100	88~90%	2200
TVRB4824YMD-20WR3	36~72VDC	24		0.84		100	88~90%	680
TURB4805YMD-20WR3	18~72VDC	5.05		4		50	86~87%	10000
TURB4812YMD-20WR3	18~72VDC	12		1.67		80	88~90%	3300
TURB4815YMD-20WR3	18~72VDC	15		1.34		100	88~90%	2200
TURB4824YMD-20WR3	18~72VDC	24		0.84		100	88~90%	680

备注：“U”尾缀是 4:1 宽输入电压范围，例如 9~36V 和 18~72V 是 4:1 宽压输入范围；“V”是 2:1 输入电压范围。

应用电路

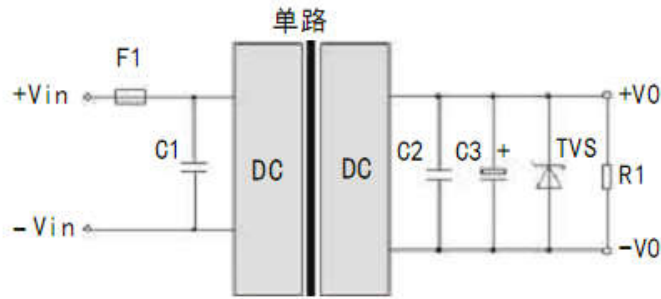


图 1

输出电压	C1	TVS	C2	C3	F1(A)
5Vdc	100 $\mu$ F	SMBJ7.0A	1 $\mu$ F	220 $\mu$ F	最大输入电流 $\times$ 2
12Vdc		SMBJ15A		220 $\mu$ F	
15Vdc		SMBJ18A		220 $\mu$ F	
24Vdc		SMBJ 30A		100 $\mu$ F	

EMC 解决方案—推荐电路 (1)

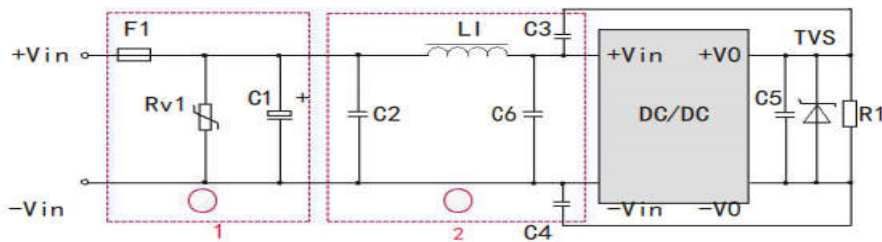


图 2



图 3

C1	C2 C6 C7 C8	C3 C4	C5	L1	L2 L3	Rv1	F1
输入 24V 时;100 $\mu$ F/50V	1 $\mu$ F/50V	1nF/2KV	100 $\mu$ F	4.7 $\mu$ H	470 $\mu$ H	14D560K	最大输入电流 $\times$ 2
输入 48V 时;47 $\mu$ F/100V	1 $\mu$ F/100V	1nF/2KV	100 $\mu$ F	4.7 $\mu$ H	470 $\mu$ H	14D101K	最大输入电流 $\times$ 2

注：1、对电磁兼容要求高的应用，DC-DC 电源模块输入端应增加图 2 和图 3 推荐电路。

2、图 2 和图 3 中第 1 部分用于 EMS 测试，第 2 部分用于 EMI 传导滤波，可依据需求选择。

3、D1 是防反接二极管，耐压为输入电压 2 倍，电流为输入电流 3 倍，输入 TVS 瞬态抑制二极管耐压大于最高输入电压。

4、如果对电磁兼容要求不高的情况下，可直接按图 1 接法应用即可。

产品特性曲线

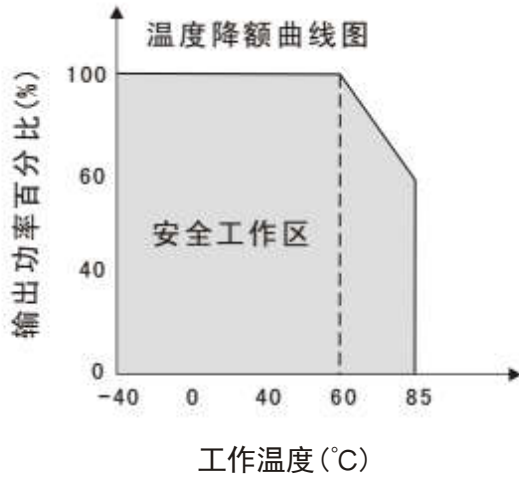


图 4

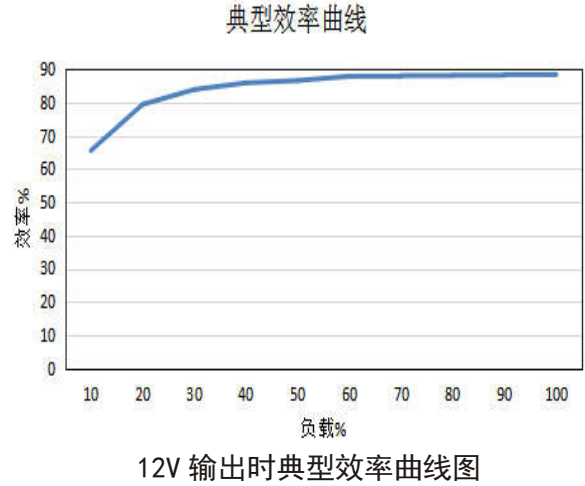
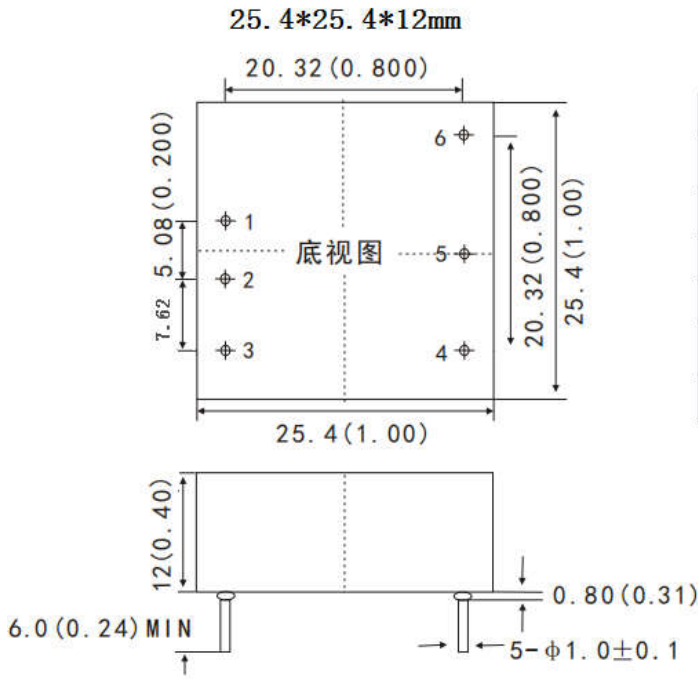


图 5

尺寸图及管脚定义说明



管脚顺序	管脚定义	说明
1	Vin+	输入正
2	Vin-	输入地
3	CNT	遥控开关引脚
4	Vo-	输出地
5	NP	无管脚
6	Vo+	输出正

T\_YMD-20WR3 管脚定义及说明

未注公差：外壳 X.X±0.5mm (X.XX±0.02inch)，PIN 间距 X.XX±0.25mm (X.XX±0.01inch)

备注：NP 为无管脚，NC 为空管脚

包装信息：一盒 80 只，一箱 15 盒共 1200 只。

重量信息：约 16g/只，毛重一盒约 1.28Kg，毛重一箱约 20Kg。

需求 RoHS 标准产品，下单时需要注明。

注意事项：

- 1、管脚定义含义请详见《产品定义说明》，如有不明可咨询我司技术支持。
- 2、包装信息请参见《产品出货包装信息》。
- 3、最大容性负载均在输入电压范围、满负载条件下测试，具体可参见《容性负载使用说明》。
- 4、本文数据除特殊说明外，都是在 Ta=25°C，湿度<75%，输入标称电压和输出额定负载时测得。
- 5、我公司可根据客户需求，提供定制电源，详细可联系我司销售部

## X-ON Electronics

Largest Supplier of Electrical and Electronic Components

*Click to view similar products for [Power Management Modules](#) category:*

*Click to view products by [TDPOWER](#) manufacturer:*

Other Similar products are found below :

[IA0505KS-2W](#) [IA1205KS-2W](#) [RKF60-48S12](#) [RMF100-12S24](#) [RMF100-48S12W](#) [RMF100-48S24W](#) [RMF150-24S12](#) [RMF150-24S24](#)  
[RMF150-48S12](#) [RLM150-110S48](#) [RD5-12S24W](#) [RD5-110S05W](#) [RD5-110S12W](#) [RKD50-24S24](#) [RM150-110S24W](#) [MAS15-24-W](#)  
[RKAS50-5-N](#) [RKAS100-12-N](#) [RKAS100-24-N](#) [KAS75-12-W](#) [KAS75-24-W](#) [RAS25-5-W](#) [RAS25-12-W](#) [RAS25-24-W](#) [TAS5-15-WEDT](#)  
[ZY2424FLS-1W](#) [ZY0505AS-1W](#) [A1209S-2W](#) [A2409S-2W](#) [G2412S-1W](#) [E0509S-1W](#) [G0505S-1W](#) [E0509S-2W](#) [G2415S-2W](#) [G2412S-2W](#)  
[E1212S-2W](#) [A0512S-1W](#) [A1212S-2W](#) [URB4824S-6WR3](#) [G2405S-1W](#) [E0505S-2W](#) [URB4805S-6WR3](#) [E2415S-2W](#) [TDK6-24S24W](#) [GH10-](#)  
[V2S15](#) [GH60-V2S24-L](#) [GH25-V2S24-L](#) [GH75-V2S24](#) [GH05-V2S12-S](#) [GH10-V2S15-S](#)