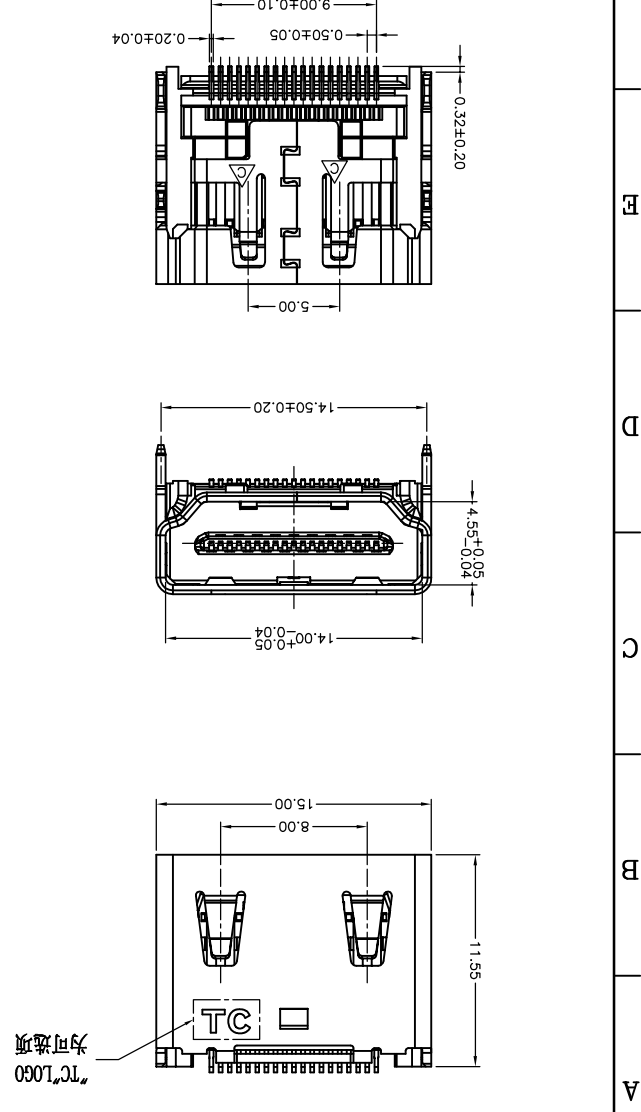


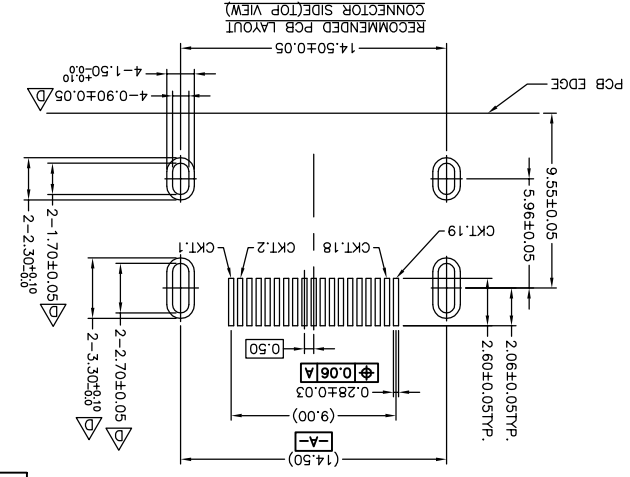
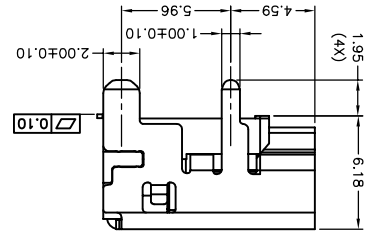
REV	E/CN NO	DESCRIPTION	DESIGN	DATE
A	TE2010-247	初版发行	Xiaoliang	2010.04.23
B	TE2010-380	外壳底部薄片修改为5.00mm且加筋条	Xiaoliang	2010.05.28
C	TE2010-408	取消筋条	Xiaoliang	2010.06.09
D	TE2019-1008	与客户要求尺寸一致	Bingo	2019.10.09



REV	E/CN NO	DESCRIPTION	DESIGN	DATE
A	TE2010-247	初版发行	Xiaoliang	2010.04.23
B	TE2010-380	外壳底部薄片修改为5.00mm且加筋条	Xiaoliang	2010.05.28
C	TE2010-408	取消筋条	Xiaoliang	2010.06.09
D	TE2019-1008	与客户要求尺寸一致	Bingo	2019.10.09

料号信息说明:

- A: 成品
- 11: HDMI-A/F
- 19: 19PIN
- 流水码: 10
- 同类变动码:
- C: SHELL WITH "TC" LOGO
- D: SHELL WITHOUT LOGO
- 01: Au 1u
- 03: Au 3u
- 05: Au 5u
- 10: Au 10u
- 15: Au 15u
- 30: Au 30u
- R: TAPE REEL
- T: TRAY
- 端子接触区电镀
- 包装



NO.	名称	料号	材质	电镀/颜色	数量
01	半成品	B111922-A-XX-A	LCP U94V-0	黑色	1
02	铜壳	K111922-C-0N-A	C2680, T=0.50	镀可焊锡 (TC LOGO)	1
		K111922-D-0N-A	C2680, T=0.50	镀可焊锡 (无 LOGO)	
03	端子	T111922-A-XX-A	C2680, T=0.20	镀底锡, 接触区见料号说明, 尾部镀锡	1set

NOTES:
 1. MATERIAL AND FINISH SEE THE TABLE.
 2. MECHANICAL CHARACTERISTICS
 INSERTION FORCE: 44.1N MAX
 EXTORTION FORCE: 9.8N MIN, 39.2N MAX
 MATING CYCLE: 10000 CYCLES
 3. ELECTRICAL CHARACTERISTICS
 RATING CURRENT: 0.5A
 RATING VOLTAGE: 40V
 CONTACT RESISTANCE: 10 MILLIOHMS OHMS MAX
 (EXCLUDING CONDUCTOR RESISTANCE)
 INSULATION RESISTANCE:
 a. UNMATED: 100M OHMS MIN AT 500 VDC
 b. MATED: 10M OHMS MIN AT 150 VDC
 DIELECTRIC WITHSTANDING VOLTAGE:
 500V AC/1MINUTE
 OPERATING TEMPERATURE: -20°C---+85°C
 STORAGE TEMPERATURE: -20°C---+65°C

NO.	名称	料号	材质	电镀/颜色	数量
01	半成品	B111922-A-XX-A	LCP U94V-0	黑色	1
02	铜壳	K111922-C-0N-A	C2680, T=0.50	镀可焊锡 (TC LOGO)	1
		K111922-D-0N-A	C2680, T=0.50	镀可焊锡 (无 LOGO)	
03	端子	T111922-A-XX-A	C2680, T=0.20	镀底锡, 接触区见料号说明, 尾部镀锡	1set

符合泰康“环境相关物质管理规定GP001”

X-ON Electronics

Largest Supplier of Electrical and Electronic Components

Click to view similar products for [HDMI, Displayport & DVI Connectors](#) category:

Click to view products by [TECONN](#) manufacturer:

Other Similar products are found below :

[1775247-3](#) [2-1932649-5](#) [30-1231](#) [30-528](#) [2069485-1](#) [30-504](#) [30-519](#) [30-542](#) [47648-2000](#) [2002-400](#) [TC142X](#) [1453G1](#) [769-103/021-000](#)
[1932649-1](#) [233-368NFG6-17NH](#) [G45A19071083HR](#) [233-360NF00-17NH](#) [CP30200GM3B](#) [HYC02-DVI29-371](#) [P136-06NHDV4KBP](#)
[CP30116](#) [LTWDID-29PFFS-SL8001](#) [46765-1301](#) [1211-0010-201-001](#) [47271-1004](#) [32-1121-BU](#) [DS1117-BN0-TME-002](#) [MHDR2A11004BP](#)
[EHHDMI2PKG](#) [1903015-3](#) [DS1114-BN0](#) [WPUSBAF](#) [500254-1931](#) [HDMR-19-01-F-SM](#) [47151-1071](#) [1747981-1](#) [0480372000](#) [0482580001](#)
[D121073-19](#) [472710111](#) [HDMI-S-RA6-SMT-MF-15](#) [P142-000-UP](#) [P134-003](#) [P120-08N](#) [KDMIX-FS1V-WS-B](#) [P142-000-UD](#) [10029449-](#)
[101RLF](#) [P132-000](#) [P130-000](#) [P142-06N-MICRO](#)