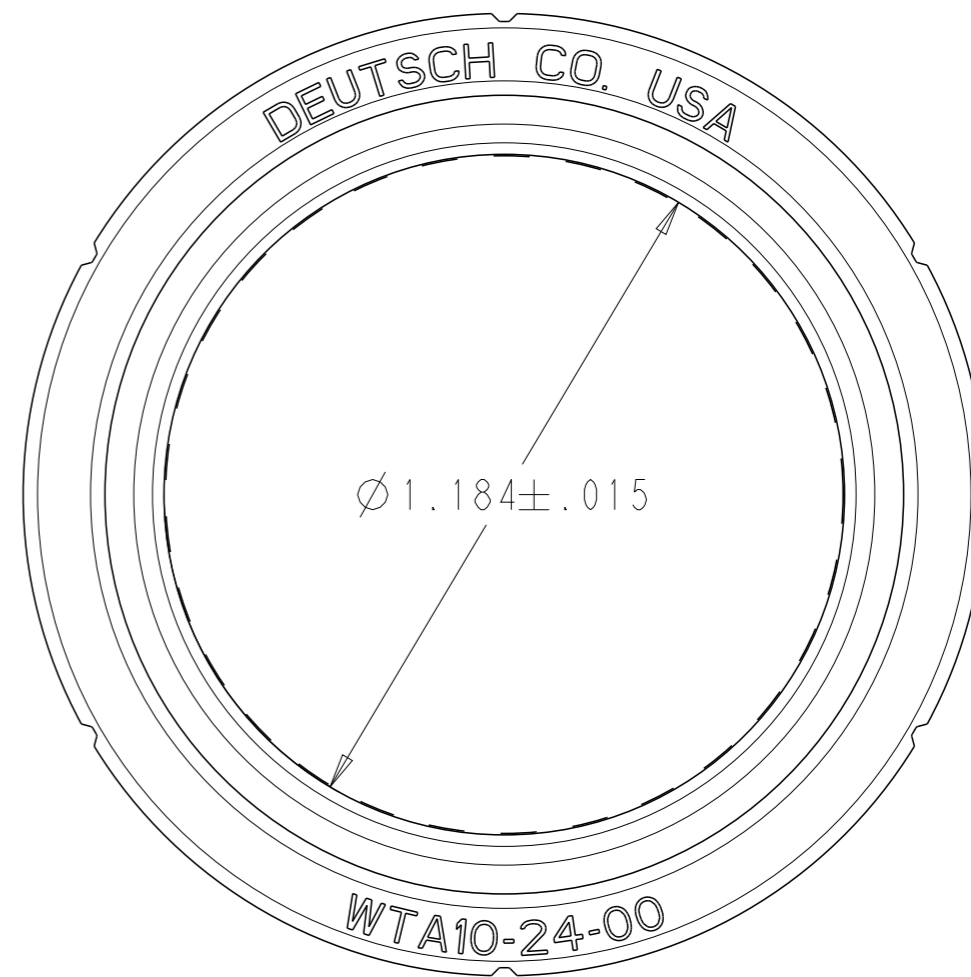
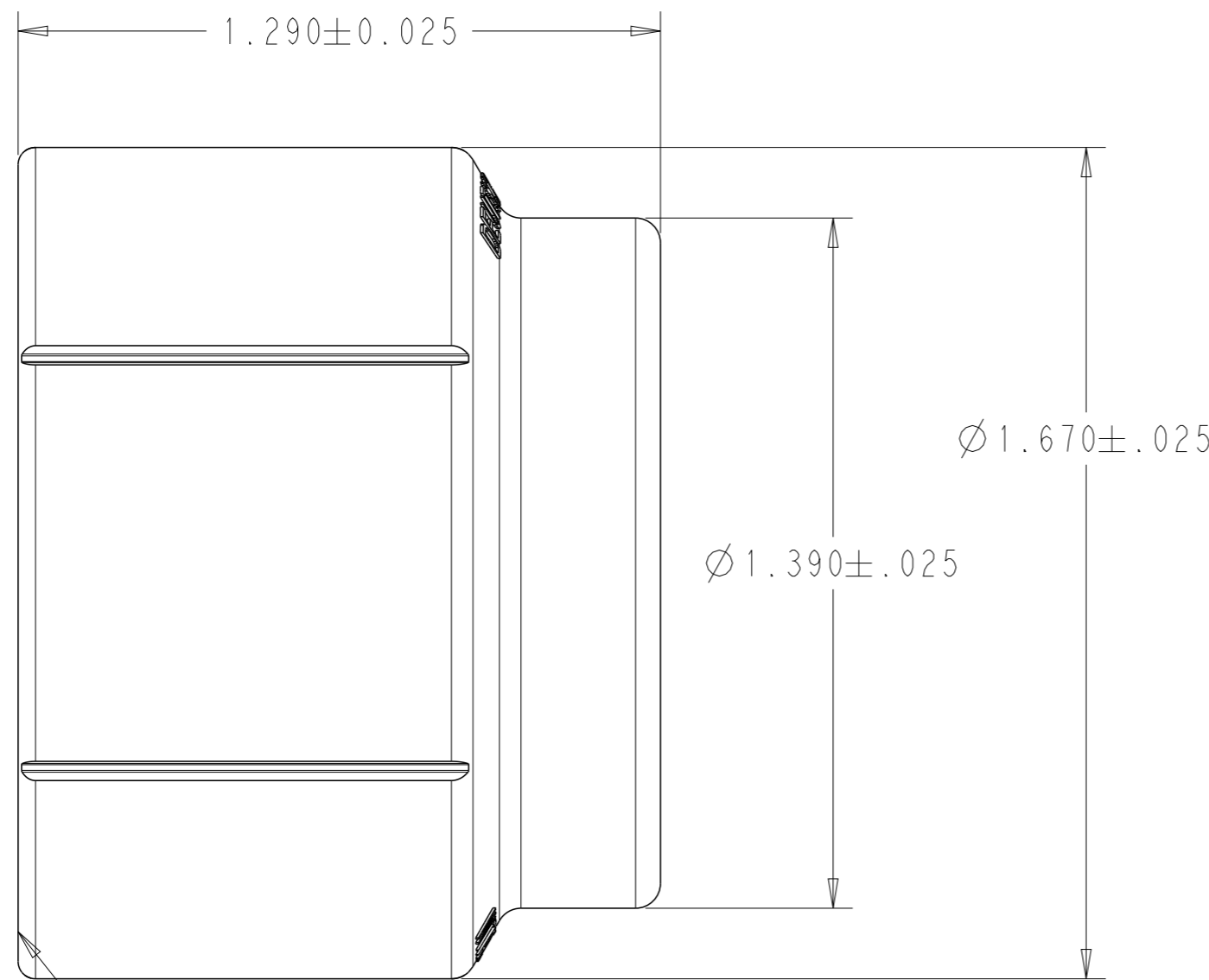


P	LTR	DESCRIPTION	DATE	DWN	APVD



INTERNAL THREAD
1.4375-18 UNEF 2B

- 3. ALLISON PART NUMBER WTA10-24-01/22 REF.
- 2. COUPLING NUT IS FOR 22 MM SPLIT CONVOLUTED TUBING.
- 1. MATERIAL: HIGH GRADE PLASTIC (BLACK).

THIS DRAWING IS A CONTROLLED DOCUMENT.		DWN R. GROSS 09NOV1994		
DIMENSIONS: IN		CHK JO POWELL 09NOV1994		
TOLERANCES UNLESS OTHERWISE SPECIFIED:		APVD S.H.	NAME COUPLING NUT, BACKSHELL SYSTEM SIZE 24 FOR 22 MM TUBING ALLISON WTA10-24-00/22	
0 PLC ±-		PRODUCT SPEC	RESTRICTED TO	
1 PLC ±-		APPLICATION SPEC	SIZE A3	CAGE CODE 00779
2 PLC ±-		WEIGHT	DRAWING NO C=0805-202-2401	SCALE 3:1
3 PLC ±-			SHEET 1 OF 1	REV B1
4 PLC ±-			CUSTOMER DRAWING; RESTRICTED CUSTOMER	
ANGLES ±-				
FINISH				
-				
-				

X-ON Electronics

Largest Supplier of Electrical and Electronic Components

Click to view similar products for [Automotive Connectors](#) category:

Click to view products by [TE Connectivity](#) manufacturer:

Other Similar products are found below :

[003-018-000](#) [60403001](#) [60993906-B](#) [M902-2131](#) [M902-2161](#) [72.330.1035.1](#) [73.353.4028.0](#) [F119300-B](#) [F166900](#) [F258300-B](#) [F358300-B](#)
[F407400](#) [F444110](#) [F487000](#) [F509500B-B](#) [827153-1](#) [8N1515-32-24P](#) [9-1326729-8](#) [925474-1](#) [928905-1](#) [964562-4](#) [968782-1](#) [GT17SA-8DS-](#)
[HU](#) [98891-1012](#) [98947-1016](#) [12004147](#) [12004475-L](#) [12010290](#) [12010309-B](#) [12015454](#) [12020219-B](#) [12020308](#) [12041318-B](#) [12052225-L](#)
[12052466](#) [12059125](#) [12064869](#) [12004327-B](#) [12010503-B](#) [12015308](#) [12015384](#) [12015909](#) [1-21030-1](#) [12041254](#) [12041318](#) [12047946-B](#)
[12047957](#) [12047957-L](#) [12059473](#) [12066261](#)