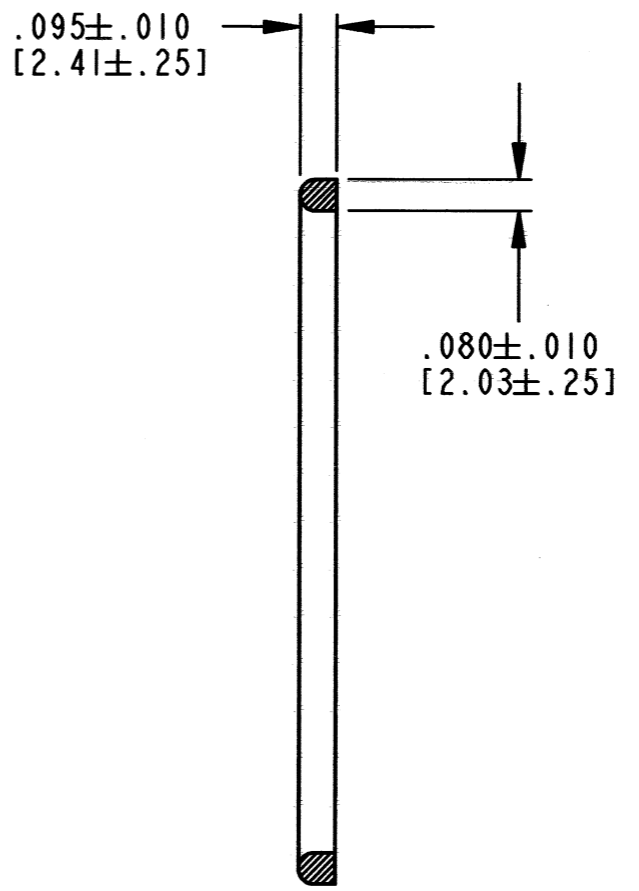
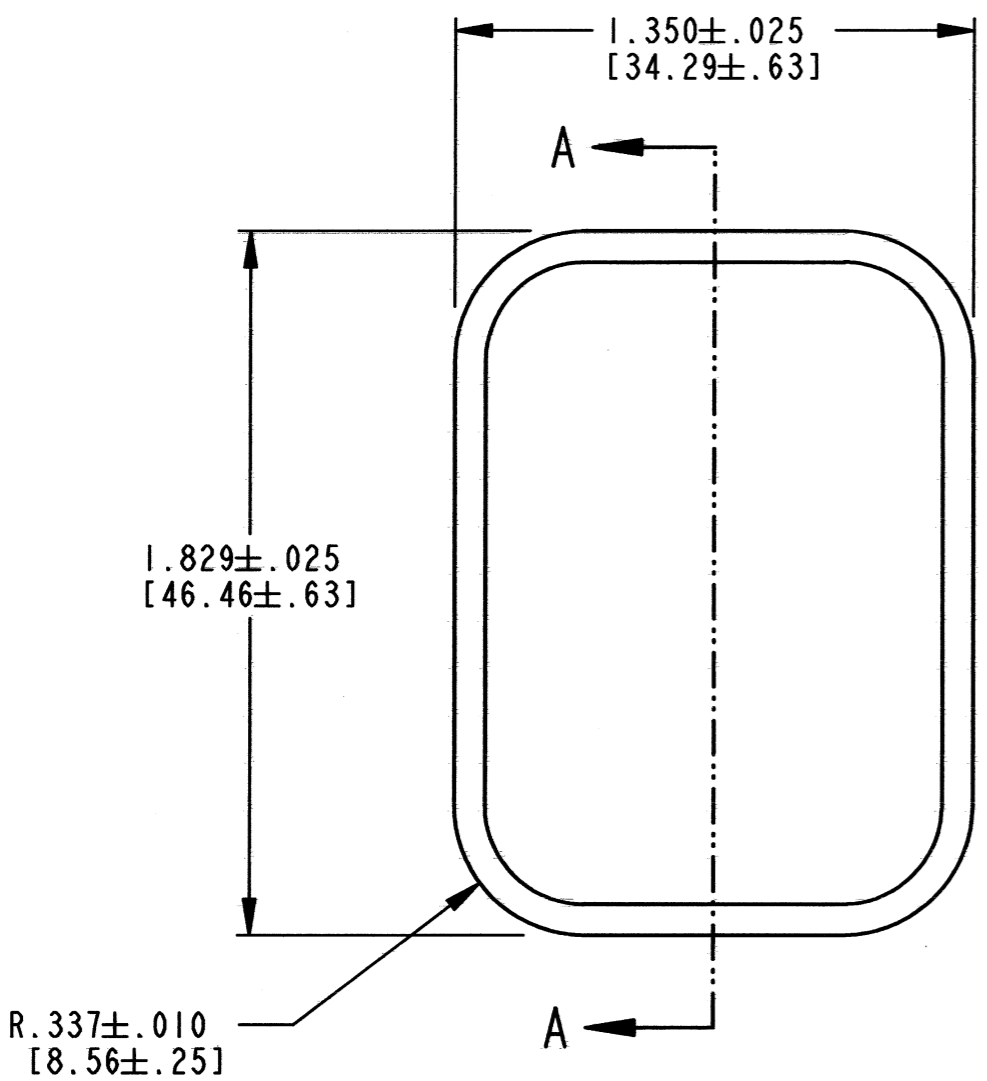


REV
B 1013-003-1206

REVISIONS			
SYM	DESCRIPTION	DATE	APPROVED
NC	NEW RELEASE PER E.O. A13765	1/31/92	J.A.
A	REVISED PER E.O. P18191	6/2/03	R.D.R.
B	REVISED PER E.O. P21475	6-17-12	RDR



SECTION A-A


- 3. MATERIAL: SILICONE RUBBER
- 2. PART DESIGNED TO FIT DT04-12P*-**** RECEPTACLE.
(* = A,B,C,D KEYS; **** = LE03,LE09,LE17,LE24 MODIFICATIONS)
CONSULT FACTORY FOR MODIFICATIONS.

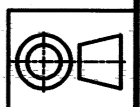
NOTES: 1. DIMENSIONS ARE IN INCHES [MILLIMETERS].

SIGNATURE & DATE	
DR	T. YOHANNES 28MAY03
CHK	<i>[Signature]</i> 10/08/2012
PE	<i>[Signature]</i> 10/5/12
APPD	<i>[Signature]</i> 6-12-12
SCALE	NONE WT _____

'O' - RING
-LE03 MOD.
DT SERIES

ENVELOPE

EP	MATL. CODE
 3850 INDUSTRIAL AVE. HEMET, CA 92545	
B	1013-003-1206
DWG SIZE	CODE 11139 SHEET OF



X-ON Electronics

Largest Supplier of Electrical and Electronic Components

Click to view similar products for [Automotive Connectors](#) category:

Click to view products by [TE Connectivity](#) manufacturer:

Other Similar products are found below :

[003-018-000](#) [60403001](#) [60993906-B](#) [M902-2131](#) [M902-2161](#) [M902-2344](#) [72.330.1035.1](#) [73.353.4028.0](#) [F119300-B](#) [F166900](#) [F258300-B](#)
[F358300-B](#) [F407400](#) [F444110](#) [F487000](#) [F509500B-B](#) [827153-1](#) [8N1515-32-24P](#) [9-1326729-8](#) [925474-1](#) [928905-1](#) [964562-4](#) [968782-1](#)
[GT17SA-8DS-HU](#) [98891-1012](#) [98947-1016](#) [12004147](#) [12004475-L](#) [12010290](#) [12015454](#) [12020219-B](#) [12041318-B](#) [12052225-L](#) [12052466](#)
[12064869](#) [12004327-B](#) [12015308](#) [12015384](#) [12015909](#) [1-21030-1](#) [12041254](#) [12041318](#) [12047946-B](#) [12047957](#) [12047957-L](#) [12059473](#)
[12066261](#) [12110546](#) [12110546-B](#) [12131792](#)