

THIS DRAWING IS UNPUBLISHED.
VERTRAULICHE UNVERÖFFENTLICHTE ZEICHNUNG

RELEASED FOR PUBLICATION
FREI FUER VERÖFFENTLICHUNG
1997

MATED WITH:
PASSEND ZU:

LOC AI
DIST -

REVISIONS
ÄNDERUNGEN

DATE	DWN	APVD
05APR18	SG	MKO

© COPYRIGHT 1997

BY AMP INCORPORATED.

ALL RIGHTS RESERVED.
ALLE RECHTE VORBEHALTEN

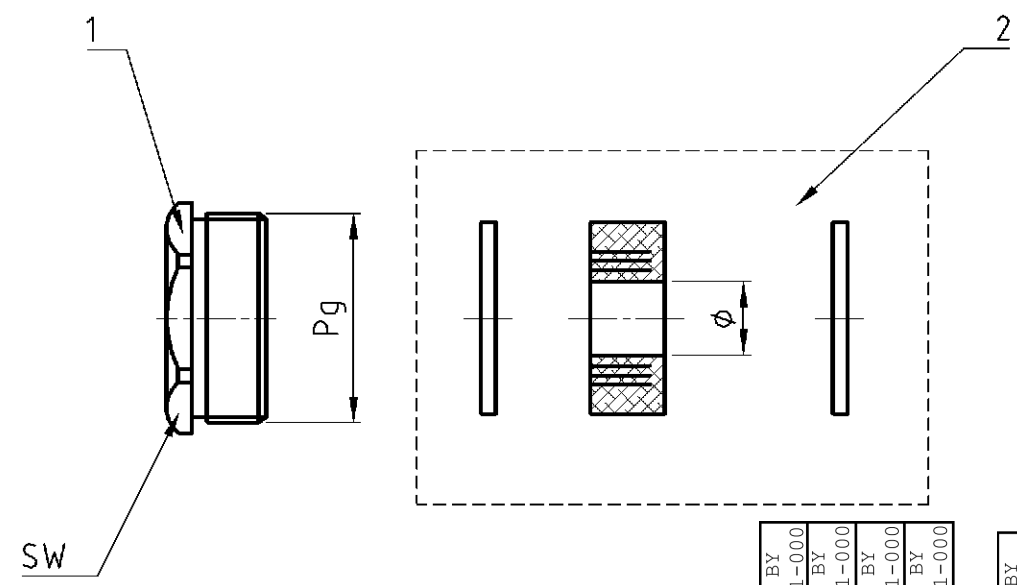
P LTR

A3 ECR-17-014051

PROJEKT NR:

D

D



C

C

B

B

A

A

7-96-95-94-93-92-91-99-9	DESCRIPTION / BENENNUNG	MATERIAL	SURFACE / OBERFLÄCHE	Pg	SW	min.	max.	ITEM NO. POS.	NOTE / BEMERKUNG
	Ausschneidbarer Dichtring ASD.42.N	Neoprene / Stahl	schwarz / blau		-	30	39	2	Set
	Ausschneidbarer Dichtring ASD.36.N	Neoprene / Stahl	schwarz / blau		-	24	33	2	Set
	Ausschneidbarer Dichtring ASD.29.N	Neoprene / Stahl	schwarz / blau		-	18	27	2	Set
	Ausschneidbarer Dichtring ASD.21.N	Neoprene / Stahl	schwarz / blau		-	10	19	2	Set
	Ausschneidbarer Dichtring ASD.16.N	Neoprene / Stahl	schwarz / blau		-	7.5	15	2	Set
	Ausschneidbarer Dichtring ASD.13.N	Neoprene / Stahl	schwarz / blau		-	7.5	12.5	2	Set
	Ausschneidbarer Dichtring ASD.11.N	Neoprene / Stahl	schwarz / blau		-	7.5	12.5	2	Set
	Ausschneidbarer Dichtring ASD 9.N	Neoprene / Stahl	schwarz / blau		-	5	10	2b	Set
	Druckschraube Pg 42	MS	vernickelt	42	54	-	-	1	-
	Druckschraube Pg 36	MS	vernickelt	36	47	-	-	1	-
	Druckschraube Pg 29	MS	vernickelt	29	37	-	-	1	-
	Druckschraube Pg 21	MS	vernickelt	21	28	-	-	1	-
	Druckschraube Pg 16	MS	vernickelt	16	22	-	-	1	-
	Druckschraube Pg 13	MS	vernickelt	13	20	-	-	1	-
	Druckschraube Pg 11	MS	vernickelt	11	18	-	-	1	-
	Druckschraube Pg 9	MS	vernickelt	09	15	-	-	1	-

<p>THIS DRAWING IS A CONTROLLED DOCUMENT FOR AMP INCORPORATED. IT IS SUBJECT TO CHANGE AND THE CONTROLLING ENGINEERING ORGANIZATION SHOULD BE CONTACTED FOR THE LATEST REVISION.</p> <p>DIESES ZEICHNUNGSDOKUMENT WIRD DURCH AMP INCORPORATED KONTROLLIERT. ÄNDERUNGEN, DIE DEM TECHNISCHEN FORTSCHRITT DIENEN, SIND VORBEHALTEN. DEN JEWELIGS LETZTQUÄLIGEN ÄNDERUNGSSTAND ERFAHREN SIE AUF ANFRAGE.</p>	DWN Schneider	27.05.02	TE Connectivity	NAME DS cable fitting DS Kabelverschraubung Set			
	CHK Schweiger	27.05.02					
DIMENSIONS: DIMENSIONEN: mm	TOLERANCES UNLESS OTHERWISE SPECIFIED: ALLGEMEINTOLERANZEN n. ISO 8015 n. ISO 2768 - mH - E n. DIN 16901 - 140 0 PLC # - 1 PLC # - 2 PLC # - 3 PLC # - ANGLES / WINKEL # - FINISH / OBERFLÄCHE / FARBE	APVD -	PRODUCT SPEC PRODUKTSPEZ. - APPLICATION SPEC VERARBEITUNGSSPEZ. -	SIZE A3	CAGE CODE 00779	DRAWING NO ZEICHNUNGS-NR. C-1106004	RESTRICTED TO NUR FUER -
MATERIAL 1	MATERIAL 2	WEIGHT GEWICHT -	CUSTOMER DRAWING /KUNDENZEICHNUNG	MASSSTAB 1:1	BLATT 1	OF VON 1	REV A3

X-ON Electronics

Largest Supplier of Electrical and Electronic Components

Click to view similar products for [Heavy Duty Power Connectors](#) category:

Click to view products by [TE Connectivity](#) manufacturer:

Other Similar products are found below :

[647757-1](#) [6643411-1](#) [6646058-2](#) [6646137-1](#) [6646138-1](#) [6646479-1](#) [6646608-1](#) [6646786-1](#) [6646940-1](#) [6651091-1](#) [6651525-1](#) [6651529-1](#)
[6651788-1](#) [696475-1](#) [702-32-01109](#) [703-25-02205](#) [73000005059](#) [73000005642](#) [73080255059](#) [73080965046](#) [765-15-0080A](#) [765-16-0080B](#)
[765-18-0080D](#) [829992-1](#) [902-77-02113](#) [PS00/A0620/6300](#) [PS25/A0420/63](#) [129-1J](#) [1409400](#) [AN0024023](#) [E6374G1](#) [e6389g2](#) [157-43GW8](#)
[MS3117-14AC](#) [1643543-1](#) [1650540-1](#) [1651811-2](#) [1766260-1](#) [1766282-1](#) [1766966-1](#) [1791340000](#) [NLDFT-3-BL-L-S120-M40A](#) [NLDFT-N-](#)
[W-L-C240-M40B](#) [NLS-2-R-C240-M40B](#) [NLS-N-W-C240-M40B](#) [NPS-3-BL-T6](#) [1986615-1](#) [2-1589900-8](#) [2199314-1](#) [KA8102](#)