

1

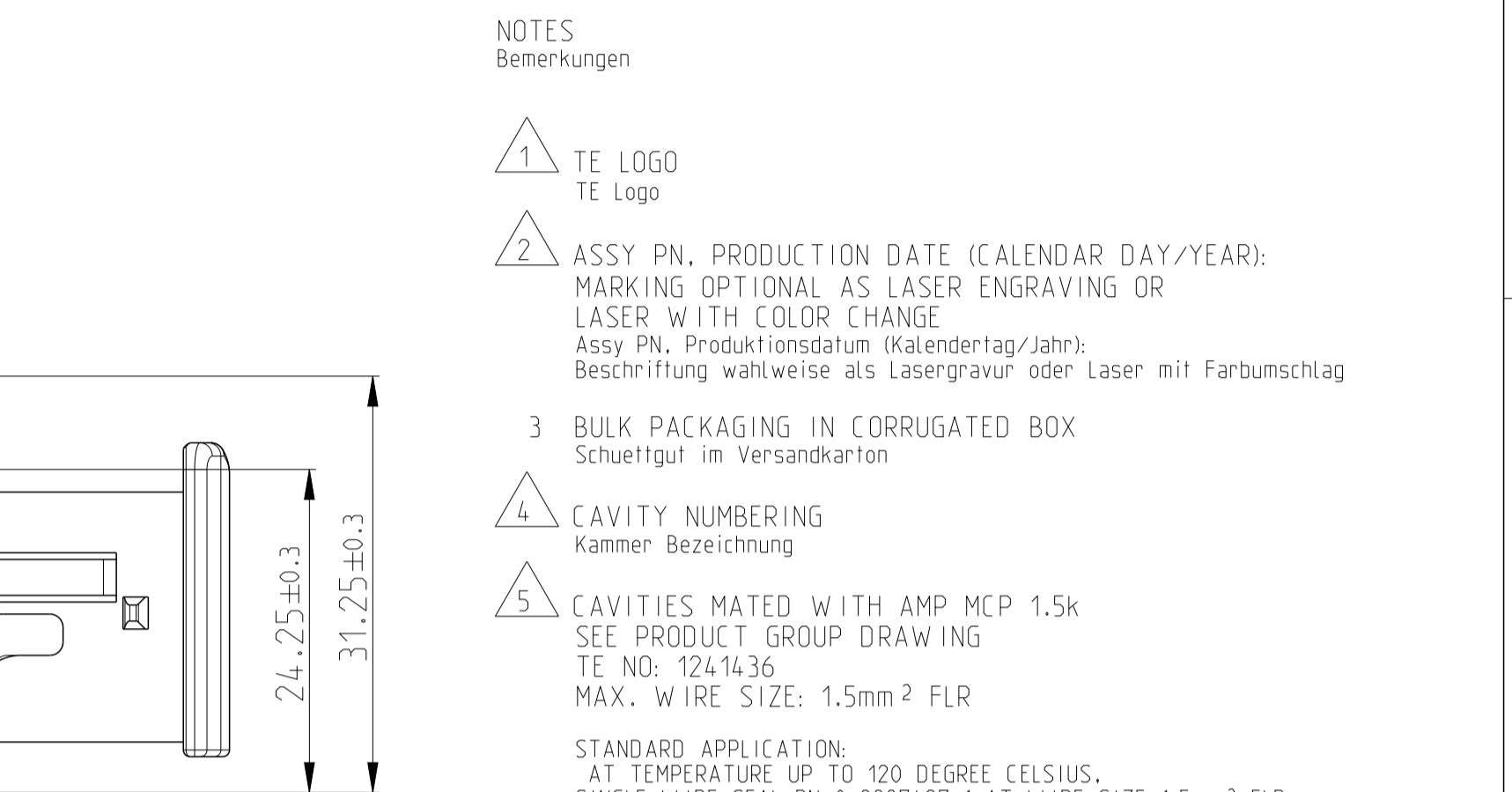
RECEPTACLE HOUSING	BLACK	PBT-GF30 / V-0	RED	1	1	1	1	1	6
18POS. CAVITY BLOCK, CODE, "A"	Schwarz	PBT-GF30 / V-0	rot	1	1	1	1	1	6
18POS. CAVITY BLOCK, CODE, "B"	Schwarz	PBT-GF30 / V-0	rot	1	1	1	1	1	6
18POS. CAVITY BLOCK, CODE, "C"	grau	PBT-GF30 / V-0	violett	1	1	1	1	1	5
18POS. CAVITY BLOCK, CODE, "D"	grün	PBT-GF30 / V-0	blau	1	1	1	1	1	4
18POS. CAVITY BLOCK, CODE, "E"	blau	PBT-GF30 / V-0	grün	1	1	1	1	1	3
18POS. CAVITY BLOCK, CODE, "F"	violett	PBT-GF30 / V-0	grün	1	1	1	1	1	2
18POS. CAVITY BLOCK, CODE, "F"	rot	PBT-GF30 / V-0	schwarz	1	1	1	1	1	1
18POS. CAVITY BLOCK, CODE, "F"	rot	PBT-GF30 / V-0	schwarz	1	1	1	1	1	1
U-SLIDE U-Schieber	gelb	PBT-GF30 / V-0	gelb	1	1	1	1	1	1
SEAL Dichtung	weiß	NYD	weiß	1	1	1	1	1	1

TE ORDER-NO. REV. NO. OF POS. CODE COLOR OF CAVITY BLOCK QUANTITY ITEM NO. ASSY

3

LOC	DIST	REV	DATE	BY	APPV
A1	-	J1	18MAY2015	SK	Krauss
		J2	28APR2016	MAH.	GILC
		J3	12APR2018	HD.	GILC
		J4	30MAR2020	FRAN	GILC

TE LOGO RELATED TO MOLDING TOOL
TE LOGO abhaengig vom Spritzgusswerkzeug



STANDARD APPLICATION:
AT TEMPERATURE UP TO 120 DEGREE CELSIUS.
SINGLE WIRE SEAL PN 0-2287497-1 AT WIRE SIZE 1.5mm² FLR RECOMMENDED.

RECOMMENDATION FOR APPLICATION TEMPERATURES UP TO 140 DEGREE CELSIUS. SINGLE WIRE SEAL PN 0-964972-1, WIRE SIZE: 1.5mm² FLR (AWG 16 TXL) BUT SLIGHTLY HINDERED MOUNTING.

Kontaktkammern passend fuer AMP MCP 1.5k
siehe Produktgruppenzeichnung
TE Nr.: 1241436
max. Drahtgroessenbereich: 1.5mm² FLR

Standard Anwendung:
Bei Einsatztemperatur bis 120°C
Einzelleiterdichtung 0-2287497-1 bei Leitergroesse 1.5mm² FLR empfohlen.

Bei Einsatztemperaturen bis 140°C empfehlen wir bei dem Drahtgroessenbereich 1.5mm² FLR (AWG 16 TXL) die Einzelleiterdichtung PN 964972-1, jedoch mit leicht erschwerten Bestueckbarkeit.

6

SUITABLE COVERS SEE DRAWING: 1670865, 1670866
Passende Kappen siehe Zeichnung: 1670865, 1670866

7

SLIDING DISTANCE OF SECONDARY LOCKING
Verschiebeweg der 2. Kontaktsicherung

8

FITS TO TE INTERFACE DRAWING 114-18799-1
Passend zur Ausfuhrungsvorschrift 114-18799-1

9

SUITABLE COUNTERPART SEE DRAWING: 1564526, 1564412
passendes Gegenstueck siehe Zeichnung: 1564526, 1564412

10

MALFUNCTION CAUSED BY LACQUER IS NOT COVERED BY TE WARRANTY.
Funktionsbeeintraechtigung durch Lackieren liegt nicht im Einfluss und Gewaehrleistungsumfang von TE.

1-1563759-1 AS SHOWN
1-1563759-1 wie gezeigt

THIS DRAWING IS A CONTROLLED DOCUMENT.	OWN	DRAWING NO.	DATE
DATE OF MANUFACTURE: 4-18-2020	L. Goeltz	27MAR2008	27MAR2008
APPROVED BY: J. Grandow	J. Grandow	28MAR2008	28MAR2008
APPROVED BY: F. Eberwein	F. Eberwein	31MAR2008	31MAR2008

TE Connectivity

NAME: 18POS. AMP MCP 1.5k REC. HSG. ASSY
PRODUCT SPEC: 108-94020
APPLICATION SPEC: VERABREITUNGSSPEZ. 114-18750

SIZE: 18POS. AMP MCP 1.5k REC. HSG. ASSY
SCALE: 5:1

RESTRICTED TO NUR FÜR: -

WEIGHT: 29.7g
Customer Drawing

REVISIONS: A1, 00779, 1563759

SHEET 1 OF 1

X-ON Electronics

Largest Supplier of Electrical and Electronic Components

Click to view similar products for [Automotive Connectors](#) category:

Click to view products by [TE Connectivity](#) manufacturer:

Other Similar products are found below :

[003-018-000](#) [60403001](#) [60993906-B](#) [M902-2131](#) [M902-2161](#) [72.330.1035.1](#) [73.353.4028.0](#) [F119300-B](#) [F166900](#) [F258300-B](#) [F358300-B](#)
[F407400](#) [F444110](#) [F487000](#) [F509500B-B](#) [827153-1](#) [8N1515-32-24P](#) [9-1326729-8](#) [925474-1](#) [928905-1](#) [964562-4](#) [968782-1](#) [GT17SA-8DS-](#)
[HU](#) [98891-1012](#) [98947-1016](#) [12004147](#) [12004475-L](#) [12010290](#) [12010309-B](#) [12015454](#) [12020219-B](#) [12020308](#) [12041318-B](#) [12052225-L](#)
[12052466](#) [12059125](#) [12064869](#) [12004327-B](#) [12010503-B](#) [12015308](#) [12015384](#) [12015909](#) [1-21030-1](#) [12041254](#) [12041318](#) [12047946-B](#)
[12047957](#) [12047957-L](#) [12059473](#) [12066261](#)