

REV. C
DCO 301387

BLUE BEAD

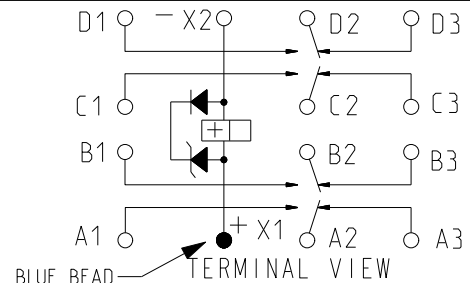
TOLERANCES $\pm .010$ " - UNLESS OTHERWISE SPECIFIED

COIL: @ 25°C
 RESISTANCE _____ 290 OHMS $\pm 10\%$
 NOMINAL VOLTAGE _____ 28 VDC
 MUST OPERATE _____ 13.5 VDC MAX.
 _____ COIL TRANSIENT SUPPRESSION: 42 VDC MAX.
 MUST RELEASE _____ 5.5 VDC MAX., 2.3 VDC MIN.

ENVIRONMENT:
 VIBRATION _____ 10 _____ Hz TO _____ 3000 _____ Hz @ _____ 30 _____ g's
 SHOCK _____ 200 _____ g's _____ 6 _____ MS. DURATION
 TEMPERATURE _____ -70 _____ °C TO _____ +125 _____ °C

NOTES: OPERATE, RELEASE 15 MS MAX.
 CONTACT STABILIZATION 2.5 MS MAX.
 CONTACT BOUNCE 1 MS MAX.
 CONTACT BREAK BOUNCE 0.1 MS MAX.

CUSTOMER DATA SHEET



CONTACT RATING: _____ LOW LEVEL
 10 AMPS 28 VDC, 115 VAC 400 Hz RESISTIVE
 100,000 OPERATIONS

DR. R.F. 21APR2011 | CK. M.B. 26APR2011



CUST. _____ QPL
 CUST. NO. M83536/16-020M REV. ----

TE NUMBER
 1-1617754-7

CII PART NUMBER
 FCA-410-1620M

X-ON Electronics

Largest Supplier of Electrical and Electronic Components

Click to view similar products for [General Purpose Relays](#) category:

Click to view products by [TE Connectivity](#) manufacturer:

Other Similar products are found below :

[JVN1AF-4.5V-F](#) [PCN-105D3MHZ](#) [5JO-10000S-SIL](#) [5JO-1000CD-SIL](#) [5JO-400CD-SIL](#) [LY2S-AC220/240](#) [LYQ20DC12](#) [6031007G](#)
[6131406HQ](#) [6-1393099-8](#) [6-1393122-4](#) [6-1393123-2](#) [6-1393767-1](#) [6-1393843-7](#) [6-1415012-1](#) [6-1419102-2](#) [6-1423698-4](#) [6-1608051-6](#) [6-1608067-0](#) [6-1616170-6](#) [6-1616248-2](#) [6-1616282-3](#) [6-1616348-2](#) [6-1616349-9](#) [6-1616350-1](#) [6-1616350-8](#) [6-1616358-7](#) [6-1616359-9](#) [6-1616360-9](#) [6-1616931-6](#) [6-1617039-1](#) [6-1617052-1](#) [6-1617090-2](#) [6-1617090-5](#) [6-1617347-5](#) [6-1617353-3](#) [6-1617801-8](#) [6-1618107-9](#) [6-1618248-4](#) [CX-4014](#) [MAHC-5494](#) [MAVCD-5419-6](#) [703XCX-120A](#) [7-1393100-5](#) [7-1393111-7](#) [7-1393767-8](#) [7-1414968-8](#) [7-1419130-3](#) [7-1608047-2](#) [7-1608065-1](#)