

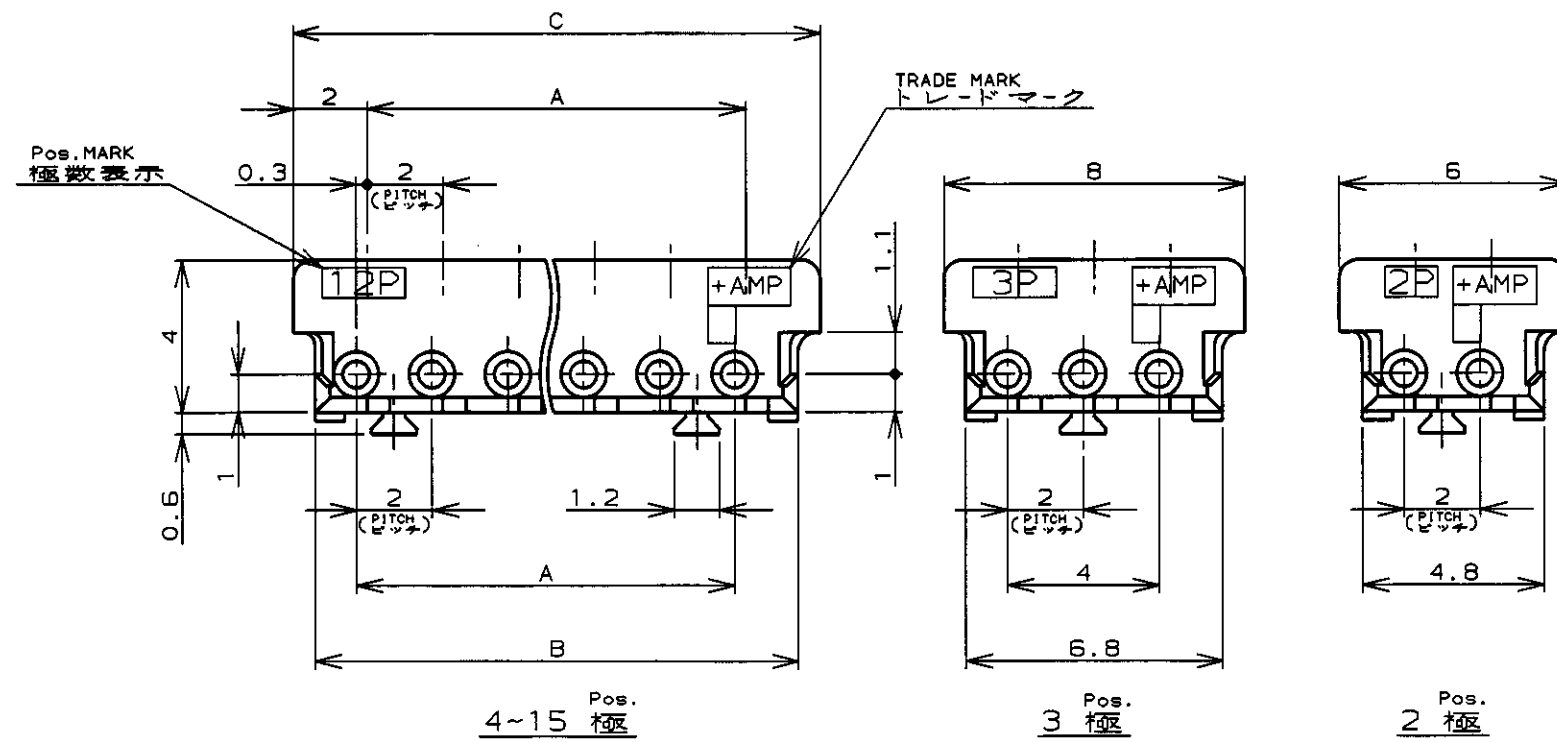
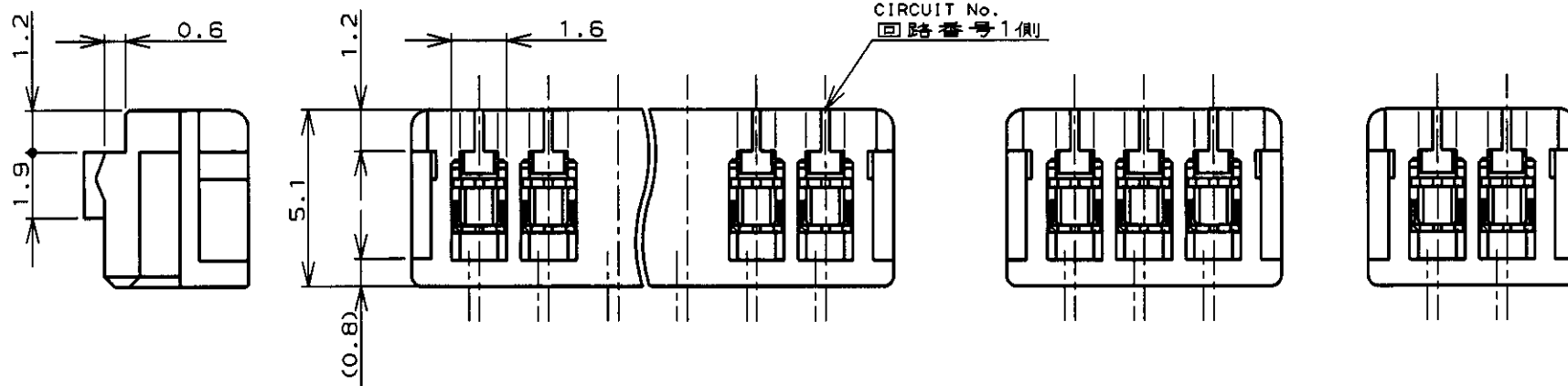
NUMBER C-173977

三 角 法 (3rd ANGLE PROJECTION)

METRIC

単位: ㎜ DIMENSIONS IN MM. DO NOT SCALE PRINT

PRINT DIST



注記;

- 適用電線範囲 : AWG# 28-26 (UL1571, UL1061)  
被覆外径 : 0.83-1.05
- 材料 : ハウジング-ガラス入PBT UL94V-0  
コンタクト-錫メッキ済磷青銅
- 運用製品規格番号 : 108-5218
- 取付運用規格番号 : 114-5104

NOTES;

- APPLICABLE WIRE SIZE : AWG# 28-26 (UL1571, UL1061)  
INSULATION DIA RANGE : 0.83-1.05
- MATERIAL :  
HOUSING : PBT (G.F) UL94V-0  
CONTACT : PRE-TIN PHOS-BRONZE
- PRODUCT SPEC : 108-5218
- APPLICATION SPEC : 114-5104

|                  |                          |                      |                |     |               |      |    |
|------------------|--------------------------|----------------------|----------------|-----|---------------|------|----|
| 7-173977-5       | 5-173977-5               | 3-173977-5           | 1-173977-5     | 15  | 28            | 30.8 | 32 |
| 7- ↑ -4          | 5- ↑ -4                  | 3- ↑ -4              | 1- ↑ -4        | 14  | 26            | 28.8 | 30 |
| 7- -3            | 5- -3                    | 3- -3                | 1- -3          | 13  | 24            | 26.8 | 28 |
| 7- -2            | 5- -2                    | 3- -2                | 1- -2          | 12  | 22            | 24.8 | 26 |
| 7- -1            | 5- -1                    | 3- -1                | 1- -1          | 11  | 20            | 22.8 | 24 |
| 7- -0            | 5- -0                    | 3- -0                | 1- -0          | 10  | 18            | 20.8 | 22 |
| 6- -9            | 4- -9                    | 2- -9                |                | 9   | 16            | 18.8 | 20 |
| 6- -8            | 4- -8                    | 2- -8                |                | 8   | 14            | 16.8 | 18 |
| 6- -7            | 4- -7                    | 2- -7                |                | 7   | 12            | 14.8 | 16 |
| 6- -6            | 4- -6                    | 2- -6                |                | 6   | 10            | 12.8 | 14 |
| 6- -5            | 4- -5                    | 2- -5                |                | 5   | 8             | 10.8 | 12 |
| 6- -4            | 4- -4                    | 2- -4                |                | 4   | 6             | 8.8  | 10 |
| 6- -3            | 4- -3                    | 2- -3                |                | 3   | -AS SHOWN 図示- |      |    |
| 6-173977-2       | 4-173977-2               | 2-173977-2           | 173977-2       | 2   | -AS SHOWN 図示- |      |    |
| BLACK<br>黒色      | CREAM YELLOW<br>クリームイエロー | LIGHT BLUE<br>ライトブルー | NATURAL<br>自然色 | POS | A             | B    | C  |
| PART No.<br>製品型番 |                          |                      |                | 極数  | A             | B    | C  |

|   |                                      |  |
|---|--------------------------------------|--|
| TE Connectivity   |                                      |  |
| 適合電線断面積 (WIRE RANGE)<br>NOTE 1 mm <sup>2</sup> (AWG - ) | 被覆外径 (INSULATION DIA.)<br>NOTE 1 mmφ | 名称 (NAME)<br>MT REC HOUSING ASS'Y (AMP CT CONNECTOR 2mm PITCH)                                   |
| 材料 (MATERIAL)<br>NOTE 2                                 | 仕上 (FINISH)<br>//                    | 一般公差 (GENERAL TOLERANCE)<br>10以下 : ±0.2<br>10を超え 30以下 : ±0.25<br>30を超え 100以下 : ±0.3<br>角 度 : ±3° |
| DR. 23/AUG/99<br>J. TSUJI                               | DE. 23/AUG/99<br>J. Tsuji            | SIZE LOC 番号 (No.)<br>A3 J C-173977   |
| LTR 変更 (REVISION RECORD)                                | DR CHK DATE                          | 尺度 (SCALE) REV. SHEET<br>4-1 G2 1 OF 1   |

|     |                           |    |     |        |
|-----|---------------------------|----|-----|--------|
| G2  | REVISED PER ECO-11-005033 | RK | HMR | 2APR11 |
| LTR | 変更 (REVISION RECORD)      | DR | CHK | DATE   |

## X-ON Electronics

Largest Supplier of Electrical and Electronic Components

*Click to view similar products for [Headers & Wire Housings](#) category:*

*Click to view products by [TE Connectivity](#) manufacturer:*

Other Similar products are found below :

[892-18-020-10-001101](#) [58102-G61-06LF](#) [582553-1](#) [0009485154](#) [009176003701906](#) [0050291907](#) [LY20-4P-DT1-P1E-BR](#) [02.125.8002.8](#)  
[609-3404](#) [61062-3](#) [61082-181009](#) [622-3653LF](#) [63453-116](#) [636-1030](#) [636-1427](#) [636-3427](#) [636-4007](#) [641938-9](#) [641991-4](#) [644827-2](#) [65817-010LF](#) [65817-015LF](#) [65863-015LF](#) [66207-023LF](#) [67095-007LF](#) [67601157](#) [68645-018](#) [68648-049](#) [70.362.1628.0](#) [70-4210](#) [70-4226B](#) [70-4853B](#) [707-5020](#) [707-5028](#) [71.350.2428.0](#) [71918-208LF](#) [71961-016LF](#) [733-134](#) [733-162](#) [754199-000](#) [760-3052](#) [787-8014-00](#) [79531-3000](#)  
[FCN-360C032-B](#) [FCN-367T-T012/H](#) [FCN-723D010/2](#) [80.063.4001.1](#) [800-90-001-10-001000](#) [800-90-010-10-002000](#) [801-43-002-10-013000](#)