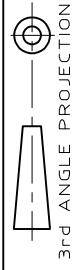


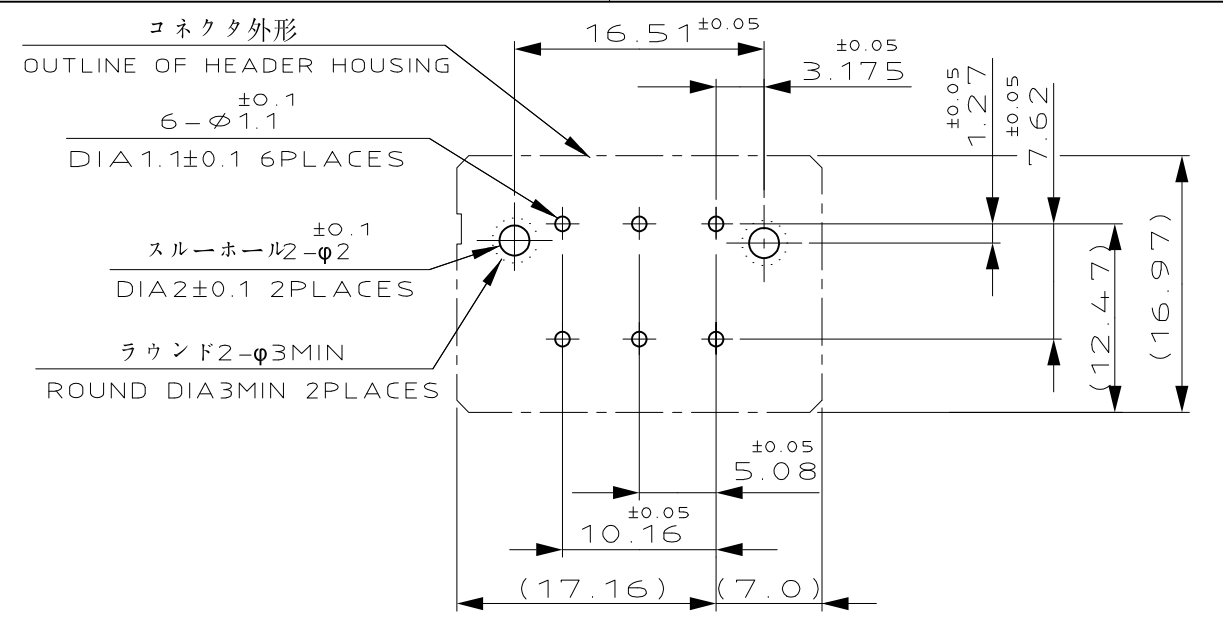
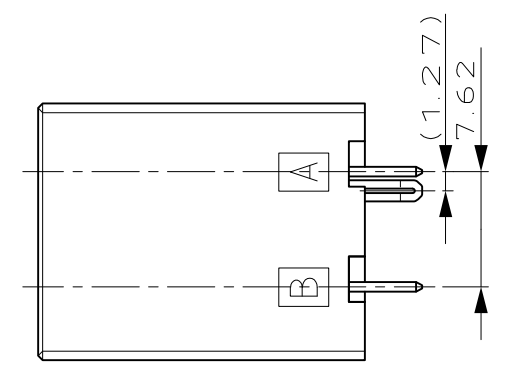
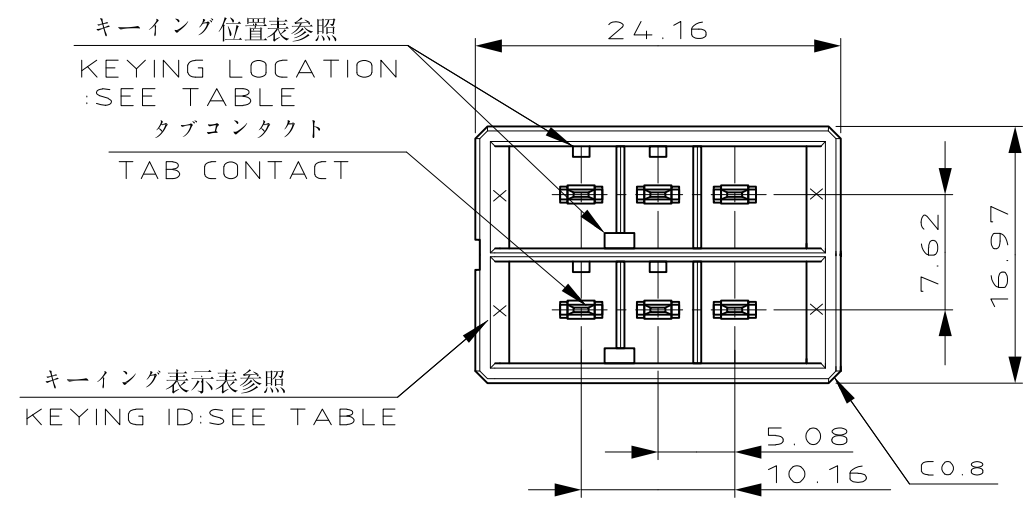
NUMBER  
178140



METRIC

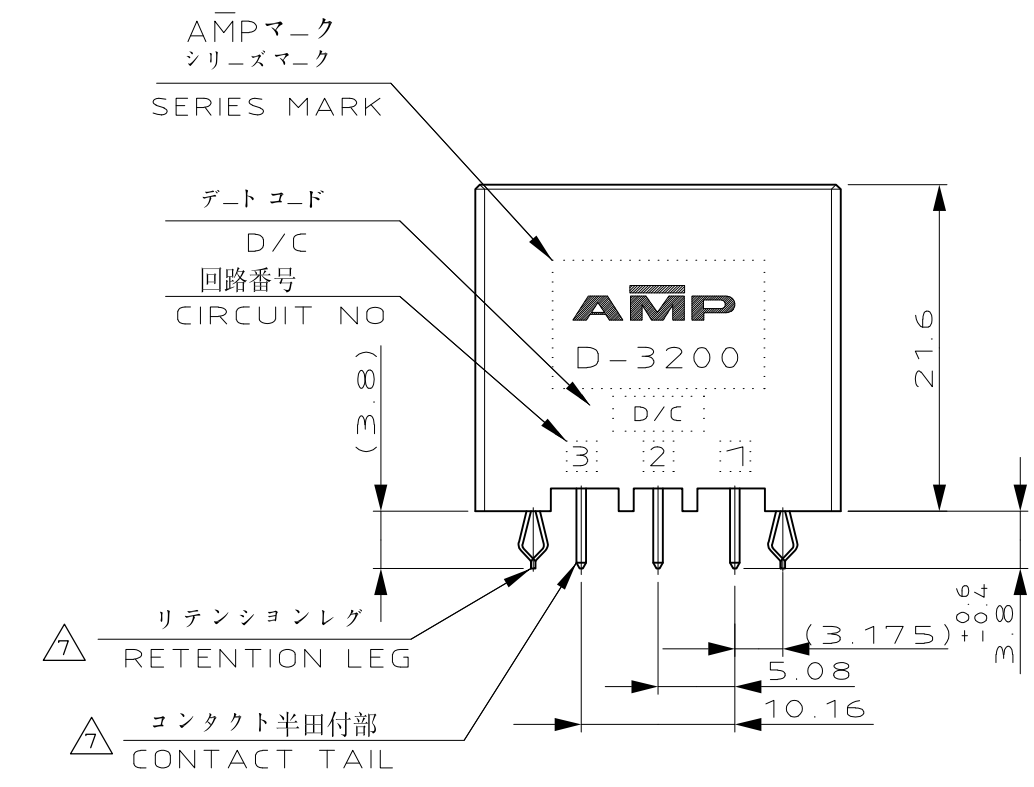
DIMENSIONS IN MILLIMETERS. DO NOT SCALE PRINT

PRINT DIST



推奨基板取付け寸法  
PC 基板厚: 1.6±0.1  
(非累積公差)  
(コネクタ搭載面)

RECOMEND PC BOARD HOLE PATTERN  
PC BOARD THICKNESS: 1.6±0.1  
(NOT ACCUMULATE TOLERANCE)  
(CONNECTOR MOUNT SIDE)



NOTES

- MATERIAL: HOUSING: GLASS FILED THERMO PLASTIC, POLYESTER (94V-0), COLOR: BLACK  
CONTACT: COPPER ALLOY  
RETENTION LEG: COPPER ALLOY
- FINISH (CONTACT AREA): 0.38μm MIN GOLD PLATING OVER Ni PLATING
- FINISH (CONTACT AREA): 0.76μm MIN GOLD PLATING OVER Ni PLATING
- FINISH (CONTACT AREA): 2.0 μm MIN TIN PLATED OVER NICKEL
- FINISH (RETENTION LEG): TIN-LEAD PLATED (CONTACT TAIL) OVER NICKEL
- FOR DRAWER
- FINISH (RETENTION LEG): TIN PLATED (CONTACT TAIL) OVER NICKEL

注記

- 材料: ハウジング: ガラス入り熱可塑性ポリエステル樹脂 (94V-0), 色: 黒  
コンタクト: 銅合金  
リテンションレグ: 銅合金
- めっき: コンタクト全面Ni下地 接触部 0.38μm MIN 金めっき
- めっき: コンタクト全面Ni下地 接触部 0.76μm MIN 金めっき
- めっき: コンタクト全面Ni下地 接触部 2.0 μm MIN スズめっき
- めっき: リテンションレグとコンタクト半田付部 ニッケル下地の上に半田めっき
- ドロー用
- めっき: リテンションレグとコンタクト半田付部 ニッケル下地の上にスズめっき

A ROW		X	Y	△7 △4	3-178140-5
B ROW		X	Y	△7 △3	3-178140-3
A ROW		Y	Y	△7 △2	3-178140-2
A ROW		Y	Y	△7 △4	2-178140-5
B ROW		Y	Y	△7 △3	2-178140-3
B ROW		Y	Y	△7 △2	2-178140-2
A ROW		X	X	△7 △2	△6 4-178140-2
A ROW		X	X	△7 △4	1-178140-5
B ROW		X	X	△7 △3	1-178140-3
B ROW		X	X	△7 △2	1-178140-2
KEYING LOCATION		A ROW KEYING	B ROW KEYING	FINISH	製品番号 PART NO.

					<b>TE</b> TE Connectivity	
					DYNAMIC D-3200 5.08X7.62PITCH(V) 6 POS.HDR CONN.ASS'Y	
					NAME	
					WIRE RANGE	
					INSULATION DIA	
					MATERIAL	
					FINISH	
					DR. 19 APR 94	
					DE. 19 APR 94	
					CHK. N. Matsubara	
					APP. N. Matsubara	
					LTR. S. MANABE	
					F1 REVISION RECORD	
					DR. HMR. 23 MAR 94	
					CHK. S. MANABE	
					DR. CHK. DATE	
					SCALE 2-1	
					REV. F1	
					SHEET 1 OF 1	
					SIZE A3	
					LOC J	
					NUMBER C-178140	

## X-ON Electronics

Largest Supplier of Electrical and Electronic Components

*Click to view similar products for [Headers & Wire Housings](#) category:*

*Click to view products by [TE Connectivity](#) manufacturer:*

Other Similar products are found below :

[892-18-020-10-001101](#) [58102-G61-06LF](#) [582553-1](#) [0009485154](#) [009176003701906](#) [0050291907](#) [LY20-4P-DT1-P1E-BR](#) [02.125.8002.8](#)  
[609-3404](#) [61062-3](#) [61082-181009](#) [622-3653LF](#) [63453-116](#) [636-1030](#) [636-1427](#) [636-3427](#) [636-4007](#) [641938-9](#) [641991-4](#) [644827-2](#) [65817-](#)  
[010LF](#) [65817-015LF](#) [65863-015LF](#) [66207-023LF](#) [67095-007LF](#) [67601157](#) [68645-018](#) [68648-049](#) [70.362.1628.0](#) [70-4210](#) [70-4226B](#) [70-](#)  
[4853B](#) [707-5020](#) [707-5028](#) [71.350.2428.0](#) [71918-208LF](#) [71961-016LF](#) [733-134](#) [733-162](#) [754199-000](#) [760-3052](#) [787-8014-00](#) [79531-3000](#)  
[FCN-360C032-B](#) [FCN-367T-T012/H](#) [FCN-723D010/2](#) [80.063.4001.1](#) [800-90-001-10-001000](#) [800-90-010-10-002000](#) [801-43-002-10-013000](#)